

CH-SMC-00.60-OVP180**Weidmüller Interface GmbH & Co. KG**

Klingenbergstraße 26

D-32758 Detmold

Germany

www.weidmueller.com**Podobné ilustraci**

Základní počítač, brána, řídicí box a zařízení na ochranu proti přepětí jsou připojeny k předem sestaveným sadám kabelů jako montáž z bodu do bodu nebo Y. Společnost Weidmüller nabízí ta pravá řešení připojení, která odpovídají normám FNN a DIN-VDE 0603. Předem sestavené napájecí kabely s ochranou proti přepětí 6 kV ucelují portfolio.

Všeobecné objednací údaje

Verze	Smart Metering Cable Assemblies, 6 kV, Kontakt, Samice, IP20, 600 V, KB PUR US 2X1.5 GY XX 6KV, 0.6 m
Objednávací číslo	2853620060
Typ	CH-SMC-00.60-OVP180
GTIN (EAN)	4099986979079
Množství	10 ks

Technické údaje

Rozměry a hmotnosti

Čistá hmotnost	0,55 g
----------------	--------

Technické specifikace kabelu

Barva opláštění	Šedá	Délka kabelu	0,6 m
Halogen	Ne	Izolace	PP
Materiál kabelu	PUR/ TPE	Poloměr ohybu, min., pohyblivý	15x průměr kabelu
Poloměr ohybu, min., stacionární	10x průměr kabelu	Počet vodičů	2
Průřez jádra	1,5 mm ²	Stíněný	Ne
Teplotní rozpětí, pohyblivé	-25...90 °C	Teplotní rozpětí, pohyblivé, max.	90 °C
Teplotní rozpětí, pohyblivé, min.	-25 °C	Teplotní rozpětí, stacionární	-40...90 °C
Teplotní rozpětí, stacionární, max.	90 °C	Teplotní rozpětí, stacionární, min.	-40 °C
Typ linky	KB PUR US 2X1.5 GY XX 6KV	Vnější průměr	6,4 mm ± 0,25 mm

Všeobecné technické údaje

Jmenovité impulzní výdržné napětí	6 kV	Jmenovité napětí	600 V
Jmenovitý proud	18,5 A	Počet pólů	2
Stupeň krytí	IP20		

Klasifikace

ETIM 6.0	EC001576	ETIM 7.0	EC001576
ETIM 8.0	EC001576	ETIM 9.0	EC001576
ECLASS 9.0	27-06-04-02	ECLASS 9.1	27-06-91-90
ECLASS 10.0	27-06-04-02	ECLASS 11.0	27-06-04-02
ECLASS 12.0	27-06-04-02	ECLASS 13.0	27-06-04-02

Soubory ke stažení

Katalogy	Catalogues in PDF-format
----------	--

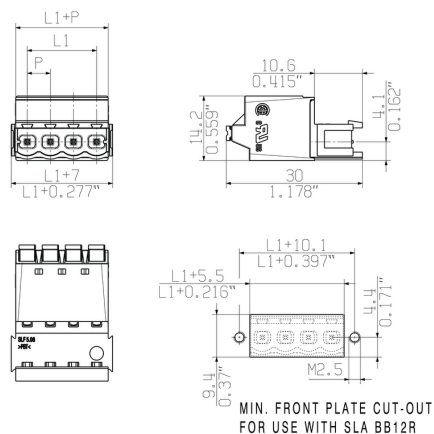
CH-SMC-00.60-OVP180

Weidmüller Interface GmbH & Co. KG
Klingenbergstraße 26
D-32758 Detmold
Germany

www.weidmueller.com

Nákresy

Rozměrový výkres



Rozměrový výkres

