

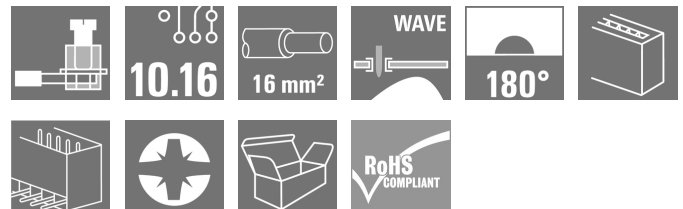
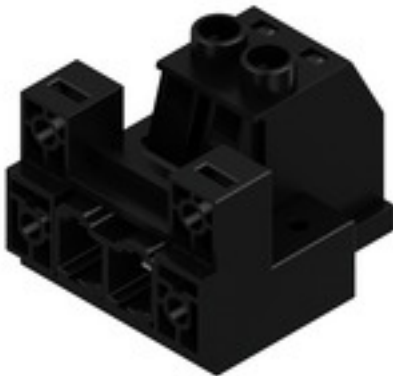
SUZ 10.16HP/02/180DF AG BK BX**Weidmüller Interface GmbH & Co. KG**

Klingenbergstraße 26

D-32758 Detmold

Germany

www.weidmueller.com

Produktbild**OMNIMATE Power BU / SU10.16HP - die 50 kVA-Leistungsklasse****Mehr Strom für mehr Leistung.**

Die heutige Oberklasse des Leistungssteckverbinder-Systems OMNIMATE Power SU / BUZ 10.16HP erlaubt durch sein hoch belastbares Kontaktsystem eine steckbare Energieübertragung mit größtmöglichen Lastreserven. HP steht für High Performance was durch die hohe Dauergebrauchstemperatur von 120 °C unterstrichen wird. Die maßgeschneiderte, steckbare Lösung für alle Applikationen die 600 V UL oder 1.000 V (IEC) bei bis zu 76 A (IEC) und 54 A (UL) erfüllen müssen.

Allgemeine Bestelldaten

| | |
|--------------------|--|
| Ausführung | Leiterplattensteckverbinder, Stiftstecker, 10.16 mm, Polzahl: 2, 180°, Zugbügelanschluss, Klemmbereich, max. : 16 mm², Box |
| Best.-Nr. | 2838060000 |
| Typ | SUZ 10.16HP/02/180DF AG BK BX |
| GTIN (EAN) | 4064675436881 |
| VPE | 40 Stück |
| Produkt-Kennzahlen | IEC: 1000 V / 78 A / 0.2 - 16 mm² UL: 600 V / 57 A / AWG 24 - AWG 6 |
| Verpackung | Box |

Erstellungs-Datum 21. Mai 2024 19:53:42 MESZ

Katalogstand 18.05.2024 / Technische Änderungen vorbehalten

SUZ 10.16HP/02/180DF AG BK BX

Weidmüller Interface GmbH & Co. KG

Klingenbergstraße 26

D-32758 Detmold

Germany

www.weidmueller.com

Technische Daten

Abmessungen und Gewichte

| | | | |
|--------------|----------|---------------|------------|
| Tiefe | 50,5 mm | Tiefe (inch) | 1,988 inch |
| Höhe | 36,8 mm | Höhe (inch) | 1,449 inch |
| Breite | 40,64 mm | Breite (inch) | 1,6 inch |
| Nettogewicht | 37,588 g | | |

Systemkennwerte

| | | | |
|------------------------------------|--------------------------------------|--------------------------------------|---------------|
| Produktfamilie | OMNIMATE Power - Serie BU/SU 10.16HP | Anschlussart | Feldanschluss |
| Leiteranschlusstechnik | Zugbügelanschluss | Raster in mm (P) | 10,16 mm |
| Raster in Zoll (P) | 0,4 " | Leiterabgangsrichtung | 180° |
| Polzahl | 2 | L1 in mm | 10,16 mm |
| L1 in Zoll | 0,4 " | Anzahl Reihen | 1 |
| Polreihenanzahl | 1 | Berührungsschutz nach DIN VDE 57 106 | fingersicher |
| Berührungsschutz nach DIN VDE 0470 | IP 20 | Durchgangswiderstand | 4,50 mΩ |
| Kodierbar | Ja | Abisolierlänge | 12 mm |
| Anzugsdrehmoment, min. | 1,2 Nm | Anzugsdrehmoment, max. | 1,5 Nm |
| Klemmschraube | M 4 | Schraubendreherklinge | 1,0 x 5,5 |
| Schraubendreherklinge Norm | DIN 5264 | Steckzyklen | 25 |

Werkstoffdaten

| | | | |
|------------------------------|-----------|--------------------------------|------------|
| Isolierstoff | PA GF | Farbe | schwarz |
| Farbtabelle (ähnlich) | RAL 9011 | Isolierstoffgruppe | I |
| Kriechstromfestigkeit (CTI) | ≥ 600 | Brennbarkeitsklasse nach UL 94 | V-0 |
| Kontaktmaterial | Cu-leg | Kontaktoberfläche | versilbert |
| Schichtaufbau - Steckkontakt | ≥ 3 µm Ag | Lagertemperatur, min. | -40 °C |
| Lagertemperatur, max. | 70 °C | Betriebstemperatur, min. | -50 °C |
| Betriebstemperatur, max. | 130 °C | | |

Anschließbare Leiter

| | |
|--|----------------------|
| Klemmbereich, min. | 0,2 mm ² |
| Klemmbereich, max. | 16 mm ² |
| Leiteranschlussquerschnitt AWG, min. | AWG 22 |
| Leiteranschlussquerschnitt AWG, max. | AWG 6 |
| eindrähtig, min. H05(07) V-U | 0,2 mm ² |
| eindrähtig, max. H05(07) V-U | 16 mm ² |
| mehrdrähtig, min. H07V-R | 6 mm ² |
| mehrdrähtig, max. H07V-R | 16 mm ² |
| feindrähtig, min. H05(07) V-K | 0,5 mm ² |
| feindrähtig, max. H05(07) V-K | 16 mm ² |
| mit AEH mit Kragen DIN 46 228/4, min. | 0,25 mm ² |
| mit AEH mit Kragen DIN 46 228/4, max. | 10 mm ² |
| mit Aderendhülse nach DIN 46 228/1, min. | 0,25 mm ² |
| mit Aderendhülse nach DIN 46 228/1, max. | 16 mm ² |
| Lehrdorn nach EN 60999 a x b; ø | 5.3mm (B6) |

SUZ 10.16HP/02/180DF AG BK BX

Weidmüller Interface GmbH & Co. KG

Klingenbergstraße 26

D-32758 Detmold

Germany

www.weidmueller.com

Technische Daten

| | | | |
|----------------------------|----------------------------|-----------------------------|---------------------|
| Klemmbare Leiter | Leiteranschlussquerschnitt | Typ | feindrätig |
| | | nominal | 0,5 mm ² |
| Aderendhülse | Abisolierlänge | nominal | 14 mm |
| | Empfohlene Aderendhülse | H0.5/18 OR | |
| Leiteranschlussquerschnitt | Typ | feindrätig | |
| | nominal | 1 mm ² | |
| Aderendhülse | Abisolierlänge | nominal | 15 mm |
| | Empfohlene Aderendhülse | H1.0/18 GE | |
| Leiteranschlussquerschnitt | Typ | feindrätig | |
| | nominal | 1,5 mm ² | |
| Aderendhülse | Abisolierlänge | nominal | 15 mm |
| | Empfohlene Aderendhülse | H1.5/18D SW | |
| Aderendhülse | Abisolierlänge | nominal | 12 mm |
| | Empfohlene Aderendhülse | H1.5/12 | |
| Leiteranschlussquerschnitt | Typ | feindrätig | |
| | nominal | 0,75 mm ² | |
| Aderendhülse | Abisolierlänge | nominal | 14 mm |
| | Empfohlene Aderendhülse | H0.75/18 W | |
| Leiteranschlussquerschnitt | Typ | feindrätig | |
| | nominal | 2,5 mm ² | |
| Aderendhülse | Abisolierlänge | nominal | 14 mm |
| | Empfohlene Aderendhülse | H2.5/19D BL | |
| Aderendhülse | Abisolierlänge | nominal | 12 mm |
| | Empfohlene Aderendhülse | H2.5/12 | |
| Leiteranschlussquerschnitt | Typ | feindrätig | |
| | nominal | 4 mm ² | |
| Aderendhülse | Abisolierlänge | nominal | 12 mm |
| | Empfohlene Aderendhülse | H4.0/12 | |
| Aderendhülse | Abisolierlänge | nominal | 14 mm |
| | Empfohlene Aderendhülse | H4.0/20D GR | |
| Leiteranschlussquerschnitt | Typ | feindrätig | |
| | nominal | 6 mm ² | |
| Aderendhülse | Abisolierlänge | nominal | 14 mm |
| | Empfohlene Aderendhülse | H6.0/20 SW | |
| Aderendhülse | Abisolierlänge | nominal | 12 mm |
| | Empfohlene Aderendhülse | H6.0/12 | |
| Leiteranschlussquerschnitt | Typ | feindrätig | |
| | nominal | 10 mm ² | |
| Aderendhülse | Abisolierlänge | nominal | 12 mm |
| | Empfohlene Aderendhülse | H10.0/12 | |
| Aderendhülse | Abisolierlänge | nominal | 15 mm |
| | Empfohlene Aderendhülse | H10.0/22 EB | |
| Leiteranschlussquerschnitt | Typ | feindrätig | |
| | nominal | 16 mm ² | |
| Aderendhülse | Abisolierlänge | nominal | 12 mm |
| | Empfohlene Aderendhülse | H16.0/12 | |

Erstellungs-Datum 21. Mai 2024 19:53:42 MESZ

Katalogstand 18.05.2024 / Technische Änderungen vorbehalten

SUZ 10.16HP/02/180DF AG BK BX

Weidmüller Interface GmbH & Co. KG

Klingenbergstraße 26

D-32758 Detmold

Germany

www.weidmueller.com

Technische Daten

Hinweistext

Die Länge der Aderendhülse ist in Abhängigkeit vom Produkt und von der jeweiligen Bemessungsspannung auszuwählen.

Bemessungsdaten nach IEC

| | | | |
|---|------------------------|---|------------------|
| geprüft nach Norm | IEC 60664-1, IEC 61984 | Bemessungsstrom, min. Polzahl (Tu=20°C) | 78 A |
| Bemessungsstrom, max. Polzahl (Tu=20°C) | 68 A | Bemessungsstrom, min. Polzahl (Tu=40°C) | 72 A |
| Bemessungsstrom, max. Polzahl (Tu=40°C) | 61 A | Bemessungsspannung bei Überspannungsk./Verschmutzungsgrad II/2 | 1.000 V |
| Bemessungsspannung bei Überspannungsk./Verschmutzungsgrad III/2 | 1.000 V | Bemessungsspannung bei Überspannungsk./Verschmutzungsgrad III/3 | 1.000 V |
| Bemessungsstoßspannung bei Überspannungsk./Verschmutzungsgrad II/2 | 6 kV | Bemessungsstoßspannung bei Überspannungsk./Verschmutzungsgrad III/2 | 8 kV |
| Bemessungsstoßspannung bei Überspannungsk./Verschmutzungsgrad III/3 | 8 kV | Kurzzeitstromfestigkeit | 3 x 1 s mit 800A |
| Kriechstrecke, min. | 14,8 mm | Luftstrecke, min. | 14,8 mm |

Nennenden nach CSA

| | | | |
|--------------------------------------|--------|--------------------------------------|-------|
| Nennspannung (Use group B / CSA) | 600 V | Nennspannung (Use group C / CSA) | 600 V |
| Nennspannung (Use group D / CSA) | 600 V | Nennstrom (Use group B / CSA) | 57 A |
| Nennstrom (Use group C / CSA) | 57 A | Nennstrom (Use group D / CSA) | 5 A |
| Leiteranschlussquerschnitt AWG, min. | AWG 24 | Leiteranschlussquerschnitt AWG, max. | AWG 6 |

Nennenden nach UL 1059

| | | | |
|--------------------------------------|--------|--------------------------------------|-------|
| Nennspannung (Use group B / UL 1059) | 600 V | Nennspannung (Use group C / UL 1059) | 600 V |
| Nennspannung (Use group D / UL 1059) | 600 V | Nennstrom (Use group B / UL 1059) | 57 A |
| Nennstrom (Use group C / UL 1059) | 57 A | Nennstrom (Use group D / UL 1059) | 5 A |
| Leiteranschlussquerschnitt AWG, min. | AWG 24 | Leiteranschlussquerschnitt AWG, max. | AWG 6 |

Verpackungen

| | | | |
|------------|--------|-----------|--------|
| Verpackung | Box | VPE Länge | 338 mm |
| VPE Breite | 130 mm | VPE Höhe | 54 mm |

Typprüfungen

| | | |
|--|-----------|--|
| Prüfung: Haltbarkeit der Markierungen | Norm | Verwendung des Musters nach DIN EN 60068-2-70 / 07.96 |
| | Prüfung | Datumsuhr, Ursprungskennzeichnung, Typkennzeichnung, Materialtyp |
| | Bewertung | vorhanden |
| | Prüfung | Lebensdauer |
| | Bewertung | bestanden |
| Prüfung: Fehlerhafte Kupplung (Nicht-austauschbarkeit) | Norm | DIN EN 61984 Abschnitt 6.3 und 6.9.1 / 09.02, DIN IEC 60512 Teil 7 Abschnitt 5 / 05.94 |
| | Prüfung | 180° gedreht mit Kodierelementen |
| | Bewertung | bestanden |
| | Prüfung | 180° gedreht ohne Kodierelemente |
| | Bewertung | bestanden |

SUZ 10.16HP/02/180DF AG BK BX

Weidmüller Interface GmbH & Co. KG

Klingenbergstraße 26

D-32758 Detmold

Germany

www.weidmueller.com

Technische Daten

| | | | |
|---|---------------|---|--------------------------------------|
| Prüfung: Klemmbarer Querschnitt | Norm | DIN EN 60999-1 Abschnitt 7 und 9.1 / 12.00, DIN EN 60947-1 Abschnitt 8.2.4.5.1 / 12.02 | |
| | Leitertyp | Leitertyp und Leiterquerschnitt | eindrähtig 0,2 mm² |
| | | Leitertyp und Leiterquerschnitt | mehrdrähtig 0,2 mm² |
| | | Leitertyp und Leiterquerschnitt | eindrähtig 16 mm² |
| | | Leitertyp und Leiterquerschnitt | mehrdrähtig 16 mm² |
| | | Leitertyp und Leiterquerschnitt | AWG 24/1 |
| | | Leitertyp und Leiterquerschnitt | AWG 24/19 |
| | | Leitertyp und Leiterquerschnitt | AWG 6/19 |
| | Bewertung | bestanden | |
| Prüfung auf Beschädigung und unbeabsichtigtes Lösen von Leitern | Norm | DIN EN 60999-1 Abschnitt 9.4 / 12.00 | |
| | Anforderung | 0,2 kg | |
| | Leitertyp | Leitertyp und Leiterquerschnitt | AWG 24/1 |
| | | Leitertyp und Leiterquerschnitt | AWG 24/19 |
| | Bewertung | bestanden | |
| | Anforderung | 0,3 kg | |
| | Leitertyp | Leitertyp und Leiterquerschnitt | eindrähtig 0,5 mm² |
| | | Leitertyp und Leiterquerschnitt | mehrdrähtig 0,5 mm² |
| | Bewertung | bestanden | |
| | Anforderung | 2,9 kg | |
| | Leitertyp | Leitertyp und Leiterquerschnitt | eindrähtig 16 mm² |
| | | Leitertyp und Leiterquerschnitt | mehrdrähtig 16 mm² |
| | Bewertung | bestanden | |
| | Pull-Out Test | Norm | DIN EN 60999-1 Abschnitt 9.5 / 12.00 |
| Anforderung | | ≥10 N | |
| Leitertyp | | Leitertyp und Leiterquerschnitt | AWG 24/1 |
| | | Leitertyp und Leiterquerschnitt | AWG 24/19 |
| Bewertung | | bestanden | |
| Anforderung | | ≥20 N | |
| Leitertyp | | Leitertyp und Leiterquerschnitt | eindrähtig 0,5 mm² |
| | | Leitertyp und Leiterquerschnitt | mehrdrähtig 0,5 mm² |
| Bewertung | | bestanden | |
| Anforderung | | ≥100 N | |
| Leitertyp | | Leitertyp und Leiterquerschnitt | eindrähtig 16 mm² |
| | | Leitertyp und Leiterquerschnitt | mehrdrähtig 16 mm² |
| | | Leitertyp und Leiterquerschnitt | AWG 6/7 |
| | | Leitertyp und Leiterquerschnitt | AWG 6/19 |
| Bewertung | | bestanden | |

SUZ 10.16HP/02/180DF AG BK BX

Weidmüller Interface GmbH & Co. KG

Klingenbergstraße 26

D-32758 Detmold

Germany

www.weidmueller.com

Technische Daten

Klassifikationen

| | | | |
|-------------|-------------|-------------|-------------|
| ETIM 6.0 | EC002638 | ETIM 7.0 | EC002638 |
| ETIM 8.0 | EC002638 | ETIM 9.0 | EC002638 |
| ECLASS 9.0 | 27-44-03-09 | ECLASS 9.1 | 27-44-03-09 |
| ECLASS 10.0 | 27-44-03-09 | ECLASS 11.0 | 27-46-02-02 |
| ECLASS 12.0 | 27-46-02-02 | ECLASS 13.0 | 27-46-02-02 |

Wichtiger Hinweis

| | |
|-----------------|--|
| IPC-Konformität | Konformität: Die Produkte werden nach international anerkannten Standards und Normen entwickelt, gefertigt und ausgeliefert und entsprechen den zugesicherten Eigenschaften im Datenblatt bzw. erfüllen dekorative Eigenschaften in Anlehnung der IPC-A-610 „Class2“. Darüber hinaus gehende Ansprüche an die Produkte können auf Anfrage bewertet werden. |
| Hinweise | <ul style="list-style-type: none"> • Weitere Varianten auf Anfrage • Bemessungsstrom bezogen auf Bemessungsquerschnitt und min. Polzahl • AEH ohne Kunststoffkragen nach DIN 46228/1 • AEH mit Kunststoffkragen nach DIN 46228/4 • Zeichnungsangabe P = Raster • Bemessungsdaten sind bezogen auf das jeweilige Bauteil. Luft- und Kriechstrecken zu anderen Bauteilen sind entsprechend der jeweils relevanten Anwendungsnormen zu gestalten. • OMNIMATE-Steckverbinder sind nach IEC 61984 Steckverbinder ohne Schaltleistung (COC). Bei bestimmungsgemäßem Gebrauch dürfen sie weder spannungsführend noch unter Last gesteckt oder getrennt werden. • Langzeitlagerung des Produkts bei einer Durchschnittstemperatur von 50 °C und einer maximalen Luftfeuchtigkeit von 70 %, 36 Monate |

Zulassungen

| | |
|------|---------|
| ROHS | Konform |
|------|---------|

Downloads

| | |
|-------------------|--|
| Engineering-Daten | CAD data – STEP |
| Kataloge | Catalogues in PDF-format |

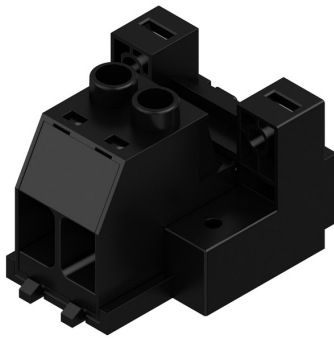
SUZ 10.16HP/02/180DF AG BK BX

Weidmüller Interface GmbH & Co. KG
Klingenbergstraße 26
D-32758 Detmold
Germany

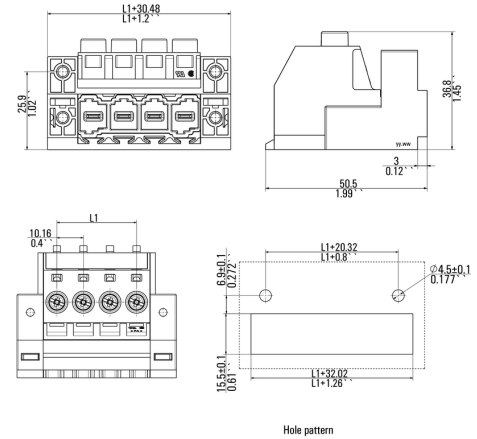
www.weidmueller.com

Zeichnungen

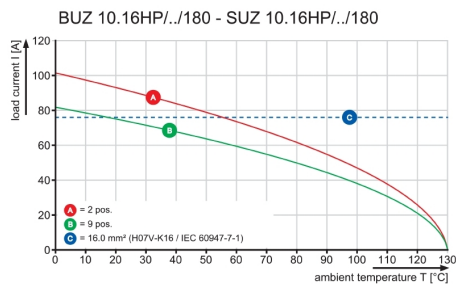
Produktbild



Maßbild



Diagramm



SUZ 10.16HP/02/180DF AG BK BX

Weidmüller Interface GmbH & Co. KG

Klingenbergstraße 26

D-32758 Detmold

Germany

www.weidmueller.com

Zubehör

Kreuzschlitz-Schraubendreher, Typ Phillips



Kreuzschlitz-Schraubendreher, Typ Phillips, SDK PH DIN 5262, ISO 8764/2-PH, Abtrieb nach ISO 8764-PH, Spitze Chrom Top, SoftFinish-Griff

Allgemeine Bestelldaten

| | | |
|------------|----------------------------|----------------------------------|
| Typ | SDK PH1 | Ausführung |
| Best.-Nr. | 9008480000 | Schraubendreher, Schraubendreher |
| GTIN (EAN) | 4032248056477 | |
| VPE | 1 Stück | |

Schlitz-Schraubendreher



Schlitz-Schraubendreher mit Rundklinge, SD DIN 5265, ISO 2380/2, Abtrieb nach DIN 5264, ISO 2380/1, Spitze Chrom Top, SoftFinish-Griff

Allgemeine Bestelldaten

| | | |
|------------|----------------------------|----------------------------------|
| Typ | SDS 0.8X4.5X125 | Ausführung |
| Best.-Nr. | 9009020000 | Schraubendreher, Schraubendreher |
| GTIN (EAN) | 4032248266883 | |
| VPE | 1 Stück | |

SUZ 10.16HP/02/180DF AG BK BX**Weidmüller Interface GmbH & Co. KG**

Klingenbergstraße 26

D-32758 Detmold

Germany

www.weidmueller.com

Zubehör**Kodierelemente****Die steckbare Anschluss Technik für Leistungselektronik ist optimiert für die moderne Antriebstechnik, beispielsweise Motorstarter, Frequenzumrichter und Servoregler.**

OMNIMATE Power setzt Standards durch erhöhte Sicherheit und innovative Lösungen wie steckbare Schirmauflage, integrierte Signalkontakte oder Einhandbedienung.

Die 3 Produktserien bieten Ihnen weitere Vorteile:

- Applikationsgerechte Skalierbarkeit: Vom kompakten 4 mm²-Anschluss für 29 A (IEC) bzw. 20 A (UL) bis zum robusten 16 mm²-Anschluss für 76 A (IEC) bzw. 54 A (UL)
- Uneingeschränkter Einsatz bis 1000 V (IEC) bzw. 600 V (UL)
- Vielfältige, applikationsoptimierte Befestigungsmöglichkeiten

Unser Service:

Gestalten Sie ihre individuellen Steckverbindungen einfach per

Allgemeine Bestelldaten

| Typ | KO BU/SU 10.16HP BK | Ausführung | Produkt-Kennzahlen | Verpackung |
|------------|----------------------------|--|--------------------|------------|
| Best.-Nr. | 1824410000 | Leiterplattensteckverbinder, Zubehör, Kodierelement, schwarz, Polzahl: | | Box |
| GTIN (EAN) | 4032248326716 | 1 | | |
| VPE | 50 Stück | | | |
| Typ | KO BU/SU 10.16HP WT | Ausführung | Produkt-Kennzahlen | Verpackung |
| Best.-Nr. | 2592600000 | Leiterplattensteckverbinder, Zubehör, Kodierelement, natur, Polzahl: 1 | | Box |
| GTIN (EAN) | 4050118717389 | | | |
| VPE | 50 Stück | | | |