

SAI-WDF-M12-5P-L-COD-M16**Weidmüller Interface GmbH & Co. KG**

Klingenbergstraße 26

D-32758 Detmold

Germany

www.weidmueller.com**Produktbild****Allgemeine Bestelldaten**

Best.-Nr.	2830800000
Typ	SAI-WDF-M12-5P-L-COD-M16
GTIN (EAN)	4064675389187
VPE	1 Stück

SAI-WDF-M12-5P-L-COD-M16

Weidmüller Interface GmbH & Co. KG

Klingenbergstraße 26

D-32758 Detmold

Germany

www.weidmueller.com

Technische Daten

Abmessungen und Gewichte

Nettogewicht	24 g
--------------	------

Technische Daten Freikonfektionierbare Steckverbinder

Anschlussart	Stecker / Buchse, geschraubt	Codierung	L-coded
Gehäusebasismaterial	CuZn, vernickelt	Kontaktmaterial	CuZn
Kontaktfläche	vergoldet	Nennspannung	63 V
Nennstrom	16 A	Polzahl	5
Schirmanschluss	Ja	Schutzart	IP65, IP67, IP68
Steckzyklen	≥ 100	Temperaturbereich Gehäuse	-25...+85 °C
Verschmutzungsgrad	3	Verschraubung	M 12

Normen

Norm Isolationsmaterial	IEC 60664-1	Steckverbinder Norm	IEC 61076-2-111
-------------------------	-------------	---------------------	-----------------

Technische Daten Allgemein

Anschlussart	Stecker / Buchse, geschraubt	Anschlussgewinde	M12 Buchse, M12 Stift
Codierung	L-coded	Gehäusebasismaterial	CuZn, vernickelt
Kontaktmaterial	CuZn	Kontaktfläche	vergoldet
Nennspannung	63 V	Nennstrom	16 A
Polzahl	5	Schutzart	IP65, IP67, IP68
Steckzyklen	≥ 100	Temperaturbereich Gehäuse	-25...+85 °C
Verschmutzungsgrad	3	Verschraubung	M 12

Klassifikationen

ETIM 6.0	EC002925	ETIM 7.0	EC002925
ETIM 8.0	EC002925	ETIM 9.0	EC002925
ECLASS 9.0	27-44-01-06	ECLASS 9.1	27-44-01-06
ECLASS 10.0	27-44-01-06	ECLASS 11.0	27-44-01-06
ECLASS 12.0	27-44-01-06	ECLASS 13.0	27-44-01-06

Zulassungen

Zulassungen



ROHS

Konform

Downloads

Engineering-Daten	CAD data – STEP
Kataloge	Catalogues in PDF-format

SAI-WDF-M12-5P-L-COD-M16

Weidmüller Interface GmbH & Co. KG
Klingenbergstraße 26
D-32758 Detmold
Germany

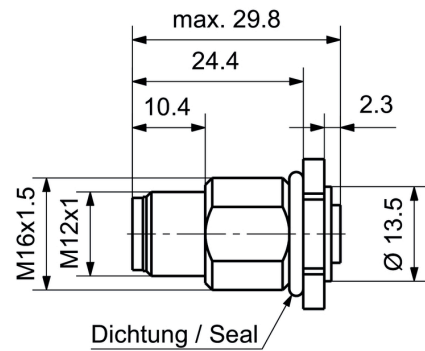
www.weidmueller.com

Zeichnungen

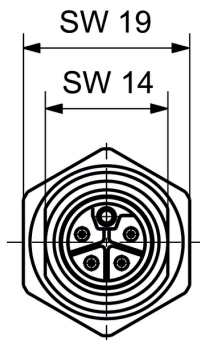
Produktbild



Maßzeichnung

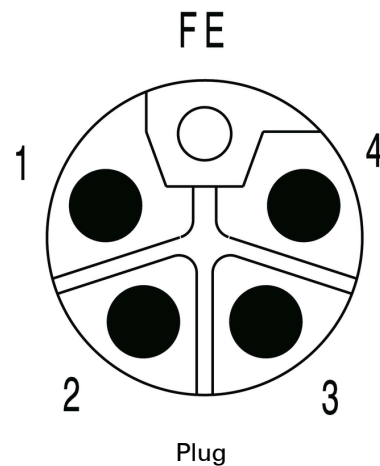


Detailzeichnung



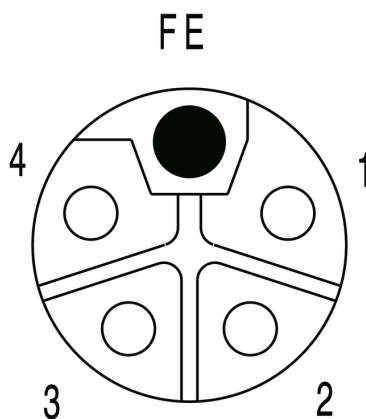
Plug

Polbild



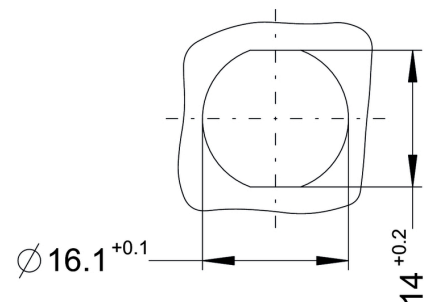
Plug

Polbild



Socket

Montageausschnitt



SAI-WDF-M12-5P-L-COD-M16

Weidmüller Interface GmbH & Co. KG

Klingenbergstraße 26

D-32758 Detmold

Germany

www.weidmueller.com

Zeichnungen

Schaltbild

