

SAI-WDF-M12-4P-T-COD-M16**Weidmüller Interface GmbH & Co. KG**

Klingenbergstraße 26

D-32758 Detmold

Germany

www.weidmueller.com**Obrázek výrobku****Všeobecné objednací údaje**

Objednací číslo	2830780000
Typ	SAI-WDF-M12-4P-T-COD-M16
GTIN (EAN)	4064675389149
Množství	1 ks

SAI-WDF-M12-4P-T-COD-M16

Weidmüller Interface GmbH & Co. KG
Klingenbergstraße 26
D-32758 Detmold
Germany

www.weidmueller.com

Technické údaje

Rozměry a hmotnosti

Čistá hmotnost 24 g

Technické údaje – upravitelné zásuvné konektory

Cykly zapojování	≥ 100	Hlavní materiál krytu	CuZn, poniklované
Jmenovité napětí	63 V	Jmenovitý proud	12 A
Kabelové vývodky	M 12	Kódování	T-coded
Materiál kontaktu	CuZn	Povrch kontaktu	Pozlacené
Počet pólů	4	Připojení stínění	Ano
Rozsah teplot krytu	-25...+85 °C	Stupeň krytí	IP65, IP67, IP68
Typ připojení	Zástrčka / patice, Přišroubováno	Závažnost znečištění	3

Standardy

Standard, izolační materiál IEC 60664-1 Standardní konektor IEC 61076-2-111

Všeobecné technické specifikace

Cykly zapojování	≥ 100	Hlavní materiál krytu	CuZn, poniklované
Jmenovité napětí	63 V	Jmenovitý proud	12 A
Kabelové vývodky	M 12	Kódování	T-coded
Materiál kontaktu	CuZn	Povrch kontaktu	Pozlacené
Počet pólů	4	Připojovací závit	M12 konektor samice, M12 konektor samec
Rozsah teplot krytu	-25...+85 °C	Stupeň krytí	IP65, IP67, IP68
Typ připojení	Zástrčka / patice, Přišroubováno	Závažnost znečištění	3

Klasifikace

ETIM 6.0	EC002925	ETIM 7.0	EC002925
ETIM 8.0	EC002925	ETIM 9.0	EC002925
ECLASS 9.0	27-44-01-06	ECLASS 9.1	27-44-01-06
ECLASS 10.0	27-44-01-06	ECLASS 11.0	27-44-01-06
ECLASS 12.0	27-44-01-06	ECLASS 13.0	27-44-01-06

Osvědčení

Schválení



ROHS

Shoda

Soubory ke stažení

Technické údaje [CAD data – STEP](#)
Katalogy [Catalogues in PDF-format](#)

SAI-WDF-M12-4P-T-COD-M16

Weidmüller Interface GmbH & Co. KG
Klingenbergstraße 26
D-32758 Detmold
Germany

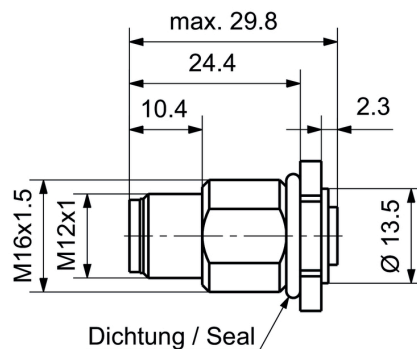
www.weidmueller.com

Nákresy

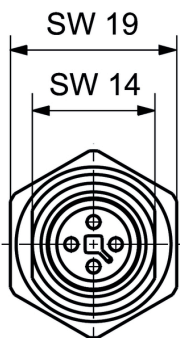
Obrázek výrobku



Rozměrový výkres



Detailní výkres



Plug

Schéma pólů

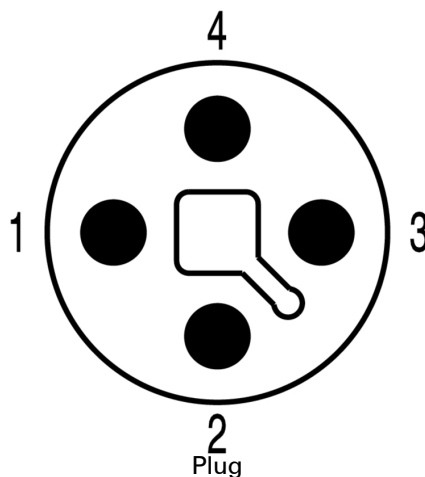
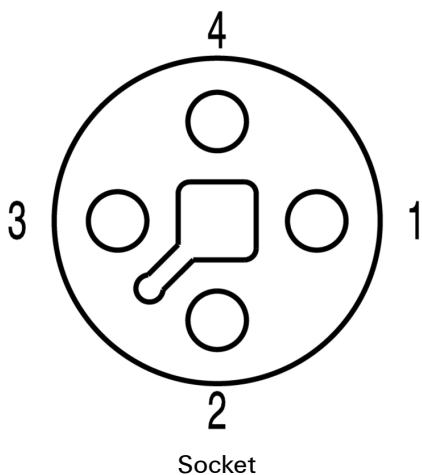
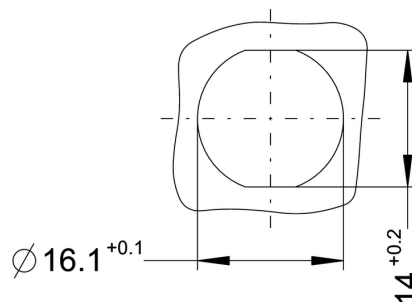


Schéma pólů



Výřez instalace



SAI-WDF-M12-4P-T-COD-M16

Weidmüller Interface GmbH & Co. KG

Klingenbergstraße 26

D-32758 Detmold

Germany

www.weidmueller.com

Nákresy

Schéma připojení

