

FC10 TN/80A S1 B BX

Weidmüller Interface GmbH & Co. KG

Klingenbergstraße 26

D-32758 Detmold

Germany

www.weidmueller.com

Obrázek výrobku



OMNIMATE® - Konektory mezi deskami

Flexibilní konstrukce kompaktních zařízení

Využití kontaktních systémů perspektivních pro budoucnost a optimalizace výrobních procesů jsou čím dál důležitější při vývoji efektivních průmyslových zařízení, obzvláště v oblasti Průmyslu 4.0. OMNIMATE® – konektory mezi deskami mají rozteč 1,27 mm a nabízejí maximální flexibilitu díky různým provedením.

- **Flexibilní design zařízení** - Pro průmysl vhodná hustota kombinovaná s vysoce flexibilními kombinacemi zapojení (Mezzanine, Mother-to-Daughter, Extender-card, Cable-to-Board)
- **Připraveno pro automatizaci** - Vyvinuto pro automatickou montáž s vysoce přesnou rovinností pinů a fixací SMT
- **Spolehlivý kontakt** - Až 500 cyklů slícování díky průmyslově vhodnému pozlacenému povrchu (PdNi-Au)
- **Připraveno pro proces** - Vysoce výkonný LCP materiál pro pájení přetavením
- **Škálovatelnost** - Různé výšky s vysokým překrytím kontaktů zajišťují rozmanitá řešení od 12 – 80 pólů.
- **Robustní miniaturizace** - jednoduché a bezpečné spojení je možné dokonce i za nepříznivých podmínek slícování – např. sklon nebo odsazení.

Všeobecné objednací údaje

| | |
|-----------------|---|
| Verze | Zásuvný konektor PCB plug in, zdířka, Rozteč v mm (P): 1.27 mm, Počet pólů: 80, Box |
| Objednací číslo | 2827390000 |
| Typ | FC10 TN/80A S1 B BX |
| GTIN (EAN) | 4064675363996 |
| Množství | 10 ks |
| Údaje výrobku | IEC: / 1.9 A UL: |
| Balení | Box |

FC10 TN/80A S1 B BX

Weidmüller Interface GmbH & Co. KG

Klingenbergstraße 26

D-32758 Detmold

Germany

www.weidmueller.com

Technické údaje

Rozměry a hmotnosti

| | |
|----------------|--------|
| Čistá hmotnost | 16,4 g |
|----------------|--------|

Balení

| | | | |
|-----------|-------|-----------|--------|
| Balení | Box | Délka VPE | 155 mm |
| Šířka VPE | 64 mm | Výška VPE | 38 mm |

Údaje o materiálu

| | | | |
|--------------------------|--------------|-------------------------------------|---|
| Izolační materiál | LCP | Barevný | Šedá |
| Barevný graf (podobné) | RAL 7035 | Izolační síla | $\geq 20 \text{ M}\Omega$ |
| Moisture Level (MSL) | 1 | Klasifikace hořlavosti UL 94 | V-0 |
| Contact base material | Slitina mědi | Materiál kontaktu | Slitina |
| Povrch kontaktu | Ni/Au | Struktura vrstev kontaktu konektoru | $\geq 2 \text{ }\mu\text{m Ni} / \geq 0.4 \text{ }\mu\text{m Pd-Ni} / \geq 0.05 \text{ }\mu\text{m Au}$ |
| Skladovací teplota, min. | -40 °C | Skladovací teplota, max. | 70 °C |
| Provozní teplota, min. | -40 °C | Provozní teplota, max. | 125 °C |

Vodiče vhodné k připojení

| | | | |
|----------------------------|----------|----------------------------|----------|
| Průřez propojení AWG, min. | AWG 30/7 | Průřez propojení AWG, max. | AWG 30/7 |
|----------------------------|----------|----------------------------|----------|

Jmenovité údaje podle IEC

| | | | |
|---|--------|----------------------------|--------|
| Jmenovitý proud, min. počet pólů (Tu=20 °C) | 1,9 A | Povrchová vzdálenost, min. | 0,4 mm |
| Vzdušná vzdálenost, min. | 0,4 mm | | |

Klasifikace

| | | | |
|-------------|-------------|-------------|-------------|
| ETIM 6.0 | EC002599 | ETIM 7.0 | EC002599 |
| ETIM 8.0 | EC002599 | ETIM 9.0 | EC002599 |
| ECLASS 9.0 | 27-06-03-08 | ECLASS 9.1 | 27-06-03-08 |
| ECLASS 10.0 | 27-06-03-08 | ECLASS 11.0 | 27-06-03-08 |
| ECLASS 12.0 | 27-06-03-08 | ECLASS 13.0 | 27-06-03-08 |

Důležitá poznámka

| | |
|-----------|--|
| IPC shoda | Shoda: Produkty jsou vyvíjeny, vyráběny a dodávány v souladu s mezinárodními uznávanými standardy a normami a splňují zajištěné vlastnosti uvedené v datovém listu, respektive splňují dekorativní vlastnosti v souladu s IPC-A-610 „Třída 2“. Další nároky na produkty je možné vyhodnotit na požádání. |
|-----------|--|

Osvědčení

| | |
|------|-------|
| ROHS | Shoda |
|------|-------|

Soubory ke stažení

| | |
|-----------------|--|
| Technické údaje | CAD data – STEP |
| Katalogy | Catalogues in PDF-format |

FC10 TN/80A S1 B BX

Weidmüller Interface GmbH & Co. KG

Klingenbergstraße 26

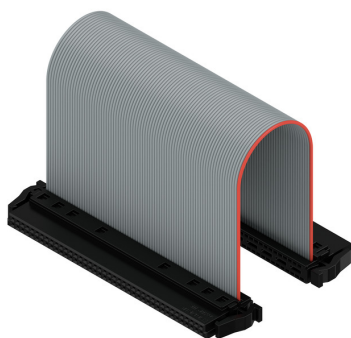
D-32758 Detmold

Germany

www.weidmueller.com

Nákresy

Obrázek výrobku



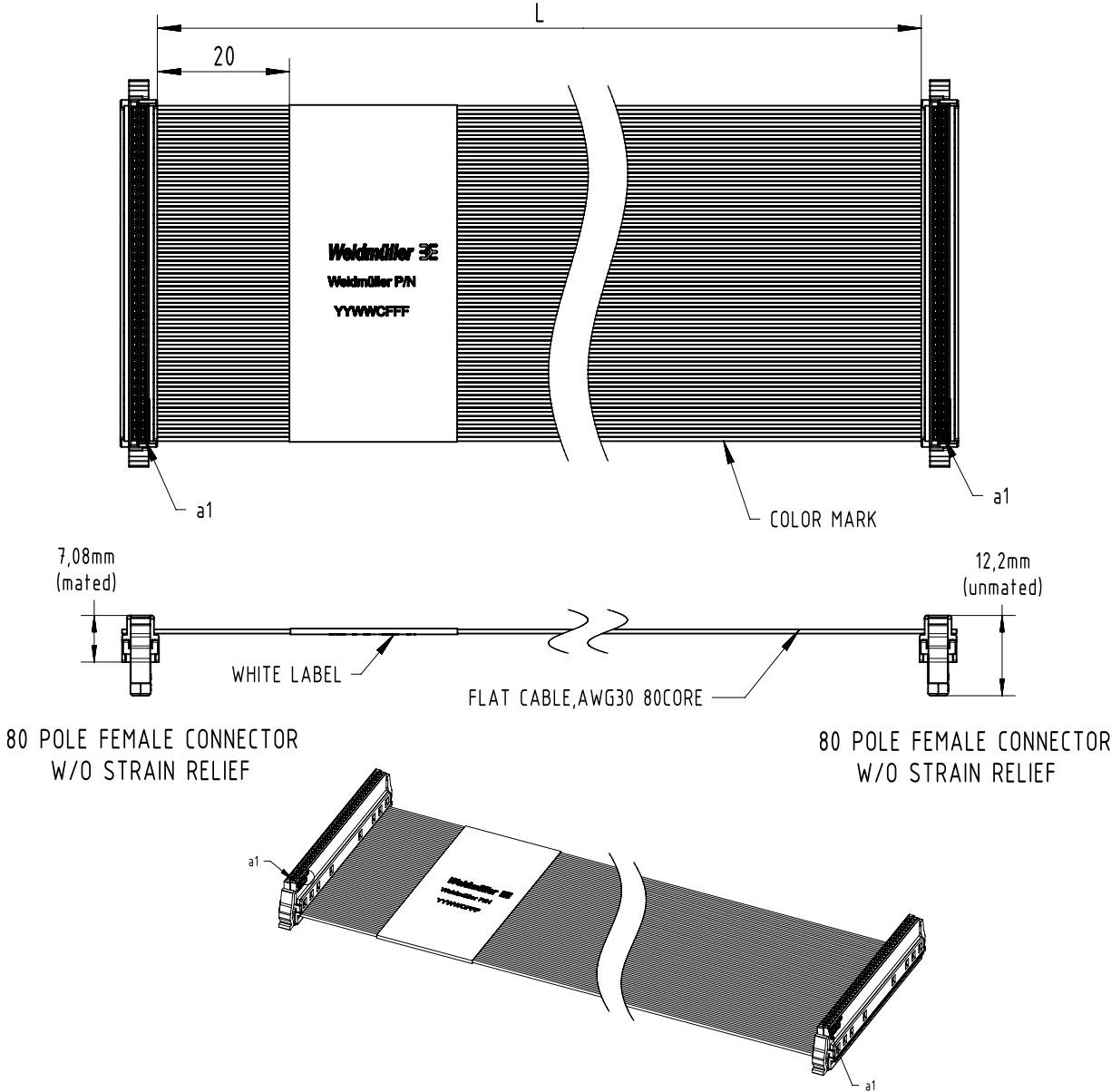
With optional strain relief



Three standard lengths (0.1 m, 0.2 m, and 0.5 m)

FC...../80A S1 B BX

1:1 wiring, 80 pole, different lengths and cable types



| Order no. | Type | No. of poles | Cable Type | Cable Length |
|------------|---------------------|--------------|------------|--------------|
| 2827360000 | FC10 PN/80A S1 B BX | 80 | PVC | 100±5mm |
| 2827370000 | FC20 PN/80A S1 B BX | 80 | PVC | 200±10mm |
| 2827380000 | FC50 PN/80A S1 B BX | 80 | PVC | 500±10mm |
| 2827390000 | FC10 TN/80A S1 B BX | 80 | TPE | 100±5mm |
| 2827400000 | FC20 TN/80A S1 B BX | 80 | TPE | 200±10mm |
| 2827410000 | FC50 TN/80A S1 B BX | 80 | TPE | 500±10mm |