

FC10 PN/68A S1 B BX

Weidmüller Interface GmbH & Co. KG

Klingenbergstraße 26

D-32758 Detmold

Germany

www.weidmueller.com

Zdjęcie produktu

**OMNIMATE® - złącza między płytkowe**

Uniwersalna konstrukcja kompaktowych urządzeń
Zastosowanie przyszłościowych systemów łączących, jak również optymalizacja procesów produkcyjnych, ma coraz większe znaczenie dla rozwoju wydajnych urządzeń przemysłowych, stosowanych w technologii przemysłu 4.0.

OMNIMATE® Złącza między płytkowe wyróżniają się podziałką 1,27 mm a ich różne wersje zapewniają maksymalną uniwersalność.

- **Uniwersalna konstrukcja urządzeń** - Przemysłowe zagęszczenie połączone z wysoką elastycznością połączeń (Mezzanine, Mother-to-Daughter, karta rozszerzenia, kabel do płytki)

- **Przystosowanie do automatyzacji** - Przystosowanie do automatycznego procesu montażowego dzięki wysokiej precyzji i małe tolerancji położenia płaszczyzn styków oraz mocowania SMT

- **Niezawodne styki** - Do 500 cykli łączenia dzięki przystosowanej do warunków przemysłowych powierzchni z powłoką ze złota (PdNi-Au)

- **Przystosowanie do procesów technologicznych** - Wysoka wydajność Materiał LCP do lutowania rozplwowego

- **Możliwość skalowania** - Różne wysokości i wysoki współczynnik nakładania styków umożliwiają zastosowania do szerokiego zakresu od 12 – 80 styków.

- **Wytrzymała miniaturyzacja** - proste i bezpieczne podłączenie możliwe nawet w niekorzystnych warunkach montażowych - np. nachylenie lub przesunięcie.

Ogólne dane zamówieniowe

Wykonanie	Złącze wtykowe do druku, wtyk żeński, Raster w mm (P): 1.27 mm, Liczba biegunów: 68, skrzynia
Nr zam.	2827300000
Typ	FC10 PN/68A S1 B BX
GTIN (EAN)	4064675363903
Ilość	10 Szt.
parametry produktu	IEC: / 1.9 A UL:
opakowanie	skrzynia

FC10 PN/68A S1 B BX

Weidmüller Interface GmbH & Co. KG

Klingenbergstraße 26

D-32758 Detmold

Germany

www.weidmueller.com

Dane techniczne

Wymiary i ciężary

Długość	12,2 mm	Długość (cale)	0,48 inch
Masa netto	14,4 g		

Dane materiałowe

Materiał izolacyjny	LCP	Barwny	szary
Tabela kolorów (podobny)	RAL 7035	Wytrzymałość izolacji	$\geq 20 \text{ M}\Omega$
Moisture Level (MSL)	1	Klasa palności wg UL 94	V-0
podstawowy materiał styku	stop miedzi	Materiał styków	Stop Cu
Powierzchnia styku	Ni/Au	Struktura warstwowa wtyku	$\geq 2 \mu\text{m Ni} / \geq 0.4 \mu\text{m PdNi} / \geq 0.05 \mu\text{m Au}$
Temperatura magazynowania, min.	-40 °C	Temperatura magazynowania, max.	70 °C
Temperatura pracy, min.	-20 °C	Temperatura pracy, max.	105 °C

Przewody pasujące do złącza

przekrój przyłącza przewodu AWG, min.	AWG 30/7	przekrój przyłączeniowy przewodu AWG, maks.	AWG 30/7
---------------------------------------	----------	---	----------

Dane znamionowe wg IEC

Prąd znamionowy, min. liczba biegunów (Tu=20°C)	1,9 A	Prąd znamionowy, maks. liczba biegunów (Tu=40°C)	1,65 A
Odstęp izolacyjny po izolacji, min.	0,4 mm	Odstęp izolacyjny powietrzny, min.	0,4 mm

Opakowanie

opakowanie	skrzynia	Długość VPE	139 mm
Szerokość VPE	65 mm	Wysokość VPE	54 mm

Klasyfikacje

ETIM 6.0	EC002599	ETIM 7.0	EC002599
ETIM 8.0	EC002599	ETIM 9.0	EC002599
ECLASS 9.0	27-06-03-08	ECLASS 9.1	27-06-03-08
ECLASS 10.0	27-06-03-08	ECLASS 11.0	27-06-03-08
ECLASS 12.0	27-06-03-08	ECLASS 13.0	27-06-03-08

Ważna informacja

Zgodność IPC	Zgodność: produkty są projektowane, wytwarzane oraz dostarczane zgodnie z uznanymi normami międzynarodowymi, właściwości produktów są zgodne z gwarantowanymi w karcie katalogowej lub ich jakość wykonania jest zgodna z wymogami klasy 2 wg IPC-A-610. Na życzenie mogą być ocenione dalsze wymagania dotyczące produktów.
--------------	--

Dopuszczenia

ROHS	Zgodny
------	--------

Pobieranie

Dane projektowe	CAD data – STEP
Katalogi	Catalogues in PDF-format

FC10 PN/68A S1 B BX

Weidmüller Interface GmbH & Co. KG

Klingenbergstraße 26

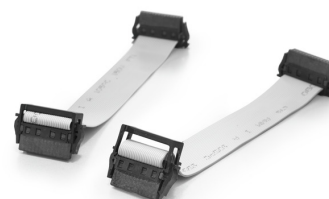
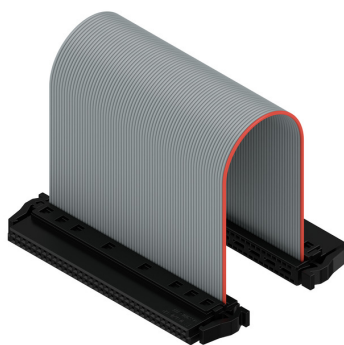
D-32758 Detmold

Germany

www.weidmueller.com

Rysunki

Zdjęcie produktu



With optional strain relief



Three standard lengths (0.1 m, 0.2 m, and 0.5 m)

1:1 wiring, 68 pole, different lengths and cable types

