

FC50 PN/50A S1 B BX

Weidmüller Interface GmbH & Co. KG

Klingenbergstraße 26

D-32758 Detmold

Germany

www.weidmueller.com

Zdjęcie produktu

**OMNIMATE® - złącza między płytkowe**

Uniwersalna konstrukcja kompaktowych urządzeń
Zastosowanie przyszłościowych systemów łączących, jak również optymalizacja procesów produkcyjnych, ma coraz większe znaczenie dla rozwoju wydajnych urządzeń przemysłowych, stosowanych w technologii przemysłu 4.0.

OMNIMATE® Złącza między płytkowe wyróżniają się podziałką 1,27 mm a ich różne wersje zapewniają maksymalną uniwersalność.

- **Uniwersalna konstrukcja urządzeń** - Przemysłowe zagęszczenie połączone z wysoką elastycznością połączeń (Mezzanine, Mother-to-Daughter, karta rozszerzenia, kabel do płytki)

- **Przystosowanie do automatyzacji** - Przystosowanie do automatycznego procesu montażowego dzięki wysokiej precyzji i małe tolerancji położenia płaszczyzn styków oraz mocowania SMT

- **Niezawodne styki** - Do 500 cykli łączenia dzięki przystosowanej do warunków przemysłowych powierzchni z powłoką ze złota (PdNi-Au)

- **Przystosowanie do procesów technologicznych** - Wysoka wydajność Materiał LCP do lutowania rozplwowego

- **Możliwość skalowania** - Różne wysokości i wysoki współczynnik nakładania styków umożliwiają zastosowania do szerokiego zakresu od 12 – 80 styków.

- **Wytrzymała miniaturyzacja** - proste i bezpieczne podłączenie możliwe nawet w niekorzystnych warunkach montażowych - np. nachylenie lub przesunięcie.

Ogólne dane zamówieniowe

| | |
|--------------------|---|
| Wykonanie | Złącze wtykowe do druku, wtyk żeński, Raster w mm (P): 1.27 mm, Liczba biegunów: 50, skrzynia |
| Nr zam. | 2827260000 |
| Typ | FC50 PN/50A S1 B BX |
| GTIN (EAN) | 4064675363866 |
| Ilość | 10 Szt. |
| parametry produktu | IEC: / 1.9 A UL: |
| opakowanie | skrzynia |

FC50 PN/50A S1 B BX

Weidmüller Interface GmbH & Co. KG

Klingenbergstraße 26

D-32758 Detmold

Germany

www.weidmueller.com

Dane techniczne

Wymiary i ciężary

| | | | |
|------------|---------|----------------|-----------|
| Długość | 12,2 mm | Długość (cale) | 0,48 inch |
| Masa netto | 22,2 g | | |

Dane materiałowe

| | | | |
|---------------------------------|-------------|---------------------------------|--|
| Materiał izolacyjny | LCP | Barwny | szary |
| Tabela kolorów (podobny) | RAL 7035 | Wytrzymałość izolacji | $\geq 20 \text{ M}\Omega$ |
| Moisture Level (MSL) | 1 | Klasa palności wg UL 94 | V-0 |
| podstawowy materiał styku | stop miedzi | Materiał styków | Stop Cu |
| Powierzchnia styku | Ni/Au | Struktura warstwowa wtyku | $\geq 2 \mu\text{m Ni} / \geq 0.4 \mu\text{m PdNi} / \geq 0.05 \mu\text{m Au}$ |
| Temperatura magazynowania, min. | -40 °C | Temperatura magazynowania, max. | 70 °C |
| Temperatura pracy, min. | -20 °C | Temperatura pracy, max. | 105 °C |

Przewody pasujące do złącza

| | | | |
|---------------------------------------|----------|---|----------|
| przekrój przyłącza przewodu AWG, min. | AWG 30/7 | przekrój przyłączeniowy przewodu AWG, maks. | AWG 30/7 |
|---------------------------------------|----------|---|----------|

Dane znamionowe wg IEC

| | | | |
|---|--------|--|--------|
| Prąd znamionowy, min. liczba biegunów (Tu=20°C) | 1,9 A | Prąd znamionowy, maks. liczba biegunów (Tu=40°C) | 1,65 A |
| Odstęp izolacyjny po izolacji, min. | 0,4 mm | Odstęp izolacyjny powietrzny, min. | 0,4 mm |

Opakowanie

| | | | |
|---------------|----------|--------------|--------|
| opakowanie | skrzynia | Długość VPE | 155 mm |
| Szerokość VPE | 64 mm | Wysokość VPE | 38 mm |

Klasyfikacje

| | | | |
|-------------|-------------|-------------|-------------|
| ETIM 6.0 | EC002599 | ETIM 7.0 | EC002599 |
| ETIM 8.0 | EC002599 | ETIM 9.0 | EC002599 |
| ECLASS 9.0 | 27-06-03-08 | ECLASS 9.1 | 27-06-03-08 |
| ECLASS 10.0 | 27-06-03-08 | ECLASS 11.0 | 27-06-03-08 |
| ECLASS 12.0 | 27-06-03-08 | ECLASS 13.0 | 27-06-03-08 |

Ważna informacja

| | |
|--------------|--|
| Zgodność IPC | Zgodność: produkty są projektowane, wytwarzane oraz dostarczane zgodnie z uznanymi normami międzynarodowymi, właściwości produktów są zgodne z gwarantowanymi w karcie katalogowej lub ich jakość wykonania jest zgodna z wymogami klasy 2 wg IPC-A-610. Na życzenie mogą być ocenione dalsze wymagania dotyczące produktów. |
|--------------|--|

Dopuszczenia

| | |
|------|--------|
| ROHS | Zgodny |
|------|--------|

Pobieranie

| | |
|-----------------|--|
| Dane projektowe | CAD data – STEP |
| Katalogi | Catalogues in PDF-format |

FC50 PN/50A S1 B BX

Weidmüller Interface GmbH & Co. KG

Klingenbergstraße 26

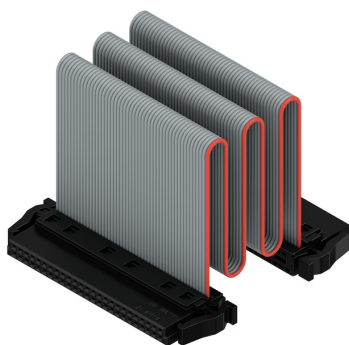
D-32758 Detmold

Germany

www.weidmueller.com

Rysunki

Zdjęcie produktu



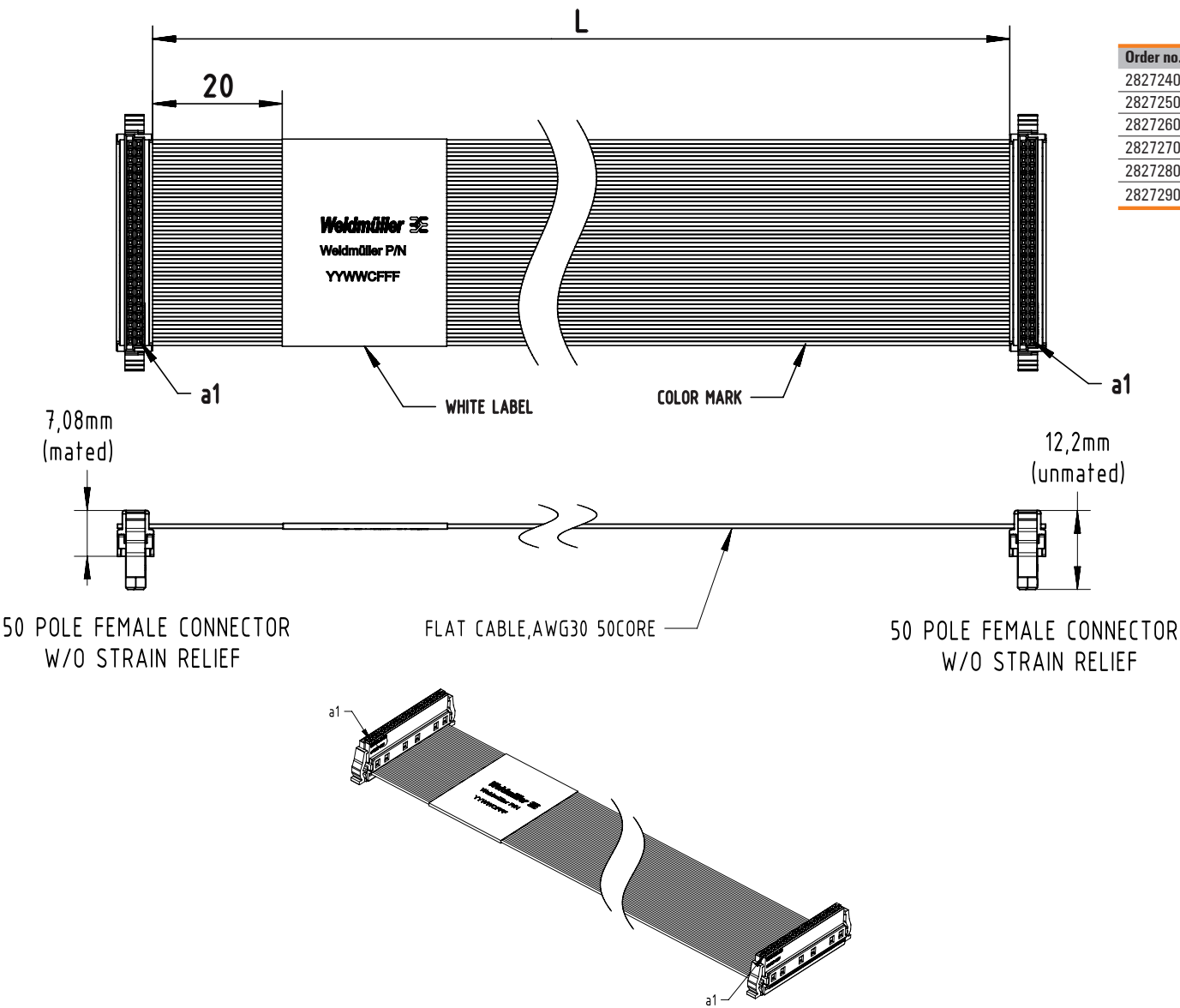
With optional strain relief



Three standard lengths (0.1 m, 0.2 m, and 0.5 m)

FC...../50A S1 B BX

1:1 wiring, 50 pole, different lengths and cable types



| Order no. | Type | No. of poles | Cable Type | Cable Length |
|------------|---------------------|--------------|------------|--------------|
| 2827240000 | FC10 PN/50A S1 B BX | 50 | PVC | 100±5mm |
| 2827250000 | FC20 PN/50A S1 B BX | 50 | PVC | 200±10mm |
| 2827260000 | FC50 PN/50A S1 B BX | 50 | PVC | 500±10mm |
| 2827270000 | FC10 TN/50A S1 B BX | 50 | TPE | 100±5mm |
| 2827280000 | FC20 TN/50A S1 B BX | 50 | TPE | 200±10mm |
| 2827290000 | FC50 TN/50A S1 B BX | 50 | TPE | 500±10mm |