

FC10 TN/40A S1 B BX

Weidmüller Interface GmbH & Co. KG

Klingenbergstraße 26

D-32758 Detmold

Germany

www.weidmueller.com

Obrázek výrobku

**OMNIMATE® - Konektory mezi deskami**

Flexibilní konstrukce kompaktních zařízení

Využití kontaktních systémů perspektivních pro budoucnost a optimalizace výrobních procesů jsou čím dál důležitější při vývoji efektivních průmyslových zařízení, obzvláště v oblasti Průmyslu 4.0. OMNIMATE® – konektory mezi deskami mají rozteč 1,27 mm a nabízejí maximální flexibilitu díky různým provedením.

- **Flexibilní design zařízení** - Pro průmysl vhodná hustota kombinovaná s vysoce flexibilními kombinacemi zapojení (Mezzanine, Mother-to-Daughter, Extender-card, Cable-to-Board)
- **Připraveno pro automatizaci** - Vyvinuto pro automatickou montáž s vysoce přesnou rovinností pinů a fixací SMT
- **Spolehlivý kontakt** - Až 500 cyklů slícování díky průmyslově vhodnému pozlacenému povrchu (PdNi-Au)
- **Připraveno pro proces** - Vysoce výkonný LCP materiál pro pájení přetavením
- **Škálovatelnost** - Různé výšky s vysokým překrytím kontaktů zajišťují rozmanitá řešení od 12 – 80 pólů.
- **Robustní miniaturizace** - jednoduché a bezpečné spojení je možné dokonce i za nepříznivých podmínek slícování – např. sklon nebo odsazení.

Všeobecné objednací údaje

Verze	Zásuvný konektor PCB plug in, zdířka, Rozteč v mm (P): 1.27 mm, Počet pólů: 40, Box
Objednací číslo	2827210000
Typ	FC10 TN/40A S1 B BX
GTIN (EAN)	4064675363811
Množství	10 ks
Údaje výrobku	IEC: / 1.9 A UL:
Balení	Box

FC10 TN/40A S1 B BX

Weidmüller Interface GmbH & Co. KG

Klingenbergstraße 26

D-32758 Detmold

Germany

www.weidmueller.com

Technické údaje

Rozměry a hmotnosti

Čistá hmotnost	8 g
----------------	-----

Balení

Balení	Box	Délka VPE	155 mm
Šířka VPE	64 mm	Výška VPE	38 mm

Údaje o materiálu

Izolační materiál	LCP	Barevný	Šedá
Barevný graf (podobné)	RAL 7035	Izolační síla	$\geq 20 \text{ M}\Omega$
Moisture Level (MSL)	1	Klasifikace hořlavosti UL 94	V-0
Contact base material	Slitina mědi	Materiál kontaktu	Slitina
Povrch kontaktu	Ni/Au	Struktura vrstev kontaktu konektoru	$\geq 2 \text{ }\mu\text{m Ni} / \geq 0.4 \text{ }\mu\text{m Pd-Ni} / \geq 0.05 \text{ }\mu\text{m Au}$
Skladovací teplota, min.	-40 °C	Skladovací teplota, max.	70 °C
Provozní teplota, min.	-40 °C	Provozní teplota, max.	125 °C

Vodiče vhodné k připojení

Průřez propojení AWG, min.	AWG 30/7	Průřez propojení AWG, max.	AWG 30/7
----------------------------	----------	----------------------------	----------

Jmenovité údaje podle IEC

Jmenovitý proud, min. počet pólů (Tu=20 °C)	1,9 A	Povrchová vzdálenost, min.	0,4 mm
Vzdušná vzdálenost, min.	0,4 mm		

Klasifikace

ETIM 6.0	EC002599	ETIM 7.0	EC002599
ETIM 8.0	EC002599	ETIM 9.0	EC002599
ECLASS 9.0	27-06-03-08	ECLASS 9.1	27-06-03-08
ECLASS 10.0	27-06-03-08	ECLASS 11.0	27-06-03-08
ECLASS 12.0	27-06-03-08	ECLASS 13.0	27-06-03-08

Důležitá poznámka

IPC shoda	Shoda: Produkty jsou vyvíjeny, vyráběny a dodávány v souladu s mezinárodními uznávanými standardy a normami a splňují zajištěné vlastnosti uvedené v datovém listu, respektive splňují dekorativní vlastnosti v souladu s IPC-A-610 „Třída 2“. Další nároky na produkty je možné vyhodnotit na požádání.
-----------	--

Osvědčení

ROHS	Shoda
------	-------

Soubory ke stažení

Technické údaje	CAD data – STEP
Katalogy	Catalogues in PDF-format

FC10 TN/40A S1 B BX

Weidmüller Interface GmbH & Co. KG

Klingenbergstraße 26

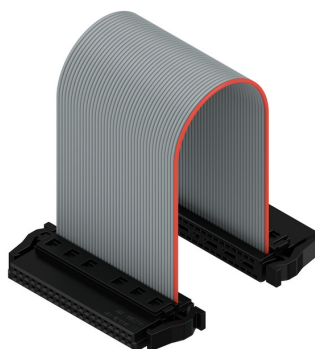
D-32758 Detmold

Germany

www.weidmueller.com

Nákresy

Obrázek výrobku



With optional strain relief



Three standard lengths (0.1 m, 0.2 m, and 0.5 m)

FC.../40A S1 B BX

1:1 wiring, 40 pole, different lengths and cable types



Order no.	Type	No. of poles	Cable Type	Cable Length
2827180000	FC10 PN/40A S1 B BX	40	PVC	100±5mm
2827190000	FC20 PN/40A S1 B BX	40	PVC	200±10mm
2827200000	FC50 PN/40A S1 B BX	40	PVC	500±10mm
2827210000	FC10 TN/40A S1 B BX	40	TPE	100±5mm
2827220000	FC20 TN/40A S1 B BX	40	TPE	200±10mm
2827230000	FC50 TN/40A S1 B BX	40	TPE	500±10mm