

## FC20 PN/32A S1 B BX

Weidmüller Interface GmbH &amp; Co. KG

Klingenbergstraße 26

D-32758 Detmold

Germany

www.weidmueller.com

## Product image



## OMNIMATE® - Board-to-Board csatlakozók

Kompakt eszközök flexibilis tervezése

Az időtálló érintkező rendszerek használata, valamint a gyártási folyamatok optimalizálása egyre fontosabbá válik a hatékony ipari készülékek kifejlesztésében, különösen az Industry 4.0 területén. OMNIMATE® board-to-board csatlakozók 1,27 mm-es raszterrel rendelkeznek, és maximális rugalmasságot biztosítanak a különböző kialakításoknak köszönhetően.

- **Rugalmas eszközalkatás** - Iparilag megfelelő sűrűség rendkívül rugalmas csatlakozásokkal kombinálva (Mezzanine, Mother-to-Daughter, Extender-card, Cable-to-Board)
- **Automatizálásra kész** - Automatikus összeállításhoz kifejlesztve rendkívül precíz csap egysíkúsággal és SMT-rögzítéssel
- **Megbízható érintkező** - Akár 500 csatlakoztatási ciklus az iparilag megfelelő aranybevonatnak köszönhetően (PdNi-Au)
- **Folyamatkész** - Nagy teljesítményű LCP anyag reflow forrasztáshoz
- **Méretezhetőség** - Különböző magasságok nagy fokú érintkező átfedésekkel különböző megoldásokhoz 12 – 80 pólus között.
- **Robusztus miniatürizálás** - egyszerű és biztonságos csatlakozás még kedvezőtlen csatlakoztatási feltételek mellett is lehetséges – pl. dőlés vagy hajlítás esetén.

## Általános rendelési adatok

Verzió	NYÁK dugaszoló csatlakozó, hüvelyes csatlakozó, Osztas, mm (P): 1.27 mm, Pólusszám: 32, Doboz
Rendelési szám	<a href="#">2827130000</a>
Típus	FC20 PN/32A S1 B BX
GTIN (EAN)	4064675363736
Qty.	10 Stück
Termékadatok	IEC: / 1.9 A UL:
Csomagolás	Doboz

## FC20 PN/32A S1 B BX

Weidmüller Interface GmbH &amp; Co. KG

Klingenbergstraße 26

D-32758 Detmold

Germany

www.weidmueller.com

## Műszaki adatok

## Méretetek és tömegek

Hossz	12,2 mm	Hossz, inch	0,48 inch
Nettó tömeg	10 g		

## Anyagjellemzők

Szigetelőanyag	LCP	Szín	szürke
Színskála (hasonló)	RAL 7035	Szigetelés erőssége	$\geq 20 \text{ M}\Omega$
Moisture Level (MSL)	1	UL 94 éghetőségi osztály	V-0
Érintkező alapanyaga	Rézötvözet	Érintkező anyaga	Cu-ötvözet
Érintkező felület	Ni/Au	Dugaszolható csatlakozás rétegszerkezete	$\geq 2 \mu\text{m Ni} / \geq 0.4 \mu\text{m PdNi} / \geq 0.05 \mu\text{m Au}$
Tárolási hőmérséklet, min.	-40 °C	Tárolási hőmérséklet, max.	70 °C
Üzemi hőmérséklet, min.	-20 °C	Üzemi hőmérséklet, max.	105 °C

## Névleges adatok IEC szerint

Névleges áram, min. pólusszám (Tu=20 °C)	1,9 A	Névleges áram, maximális pólusszám (Tu=40°C)	1,65 A
Hézag, min.	0,4 mm	Kúszóút, min.	0,4 mm

## Csomagolás

Csomagolás	Doboz	VPE hosszúság	155 mm
VPE szélesség	64 mm	VPE magasság	38 mm

## Csatlakoztatható vezetékek

Vezeték csatlakozási keresztmetszet AWG, min.	AWG 30/7	Vezeték csatlakozási keresztmetszet AWG, max.	AWG 30/7
---	----------	---	----------

## Besorolások

ETIM 6.0	EC002599	ETIM 7.0	EC002599
ETIM 8.0	EC002599	ETIM 9.0	EC002599
ECLASS 9.0	27-06-03-08	ECLASS 9,1	27-06-03-08
ECLASS 10.0	27-06-03-08	ECLASS 11.0	27-06-03-08
ECLASS 12.0	27-06-03-08	ECLASS 13.0	27-06-03-08

## Fontos megjegyzés

IPC megfelelés	A termékek fejlesztése, gyártása és szállítása a nemzetközileg elismert IPC-A-610 szabvány „megengedhető” kategóriája szerint történt. A termékekkel kapcsolatos további követelményeket kérésre kiértékeljük.
----------------	--

## Tanúsítványok

ROHS	Megfelel
------	----------

## Letöltések

Engineering Data	<a href="#">CAD data – STEP</a>
Katalógusok	<a href="#">Catalogues in PDF-format</a>

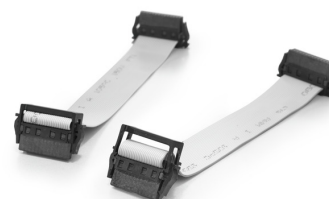
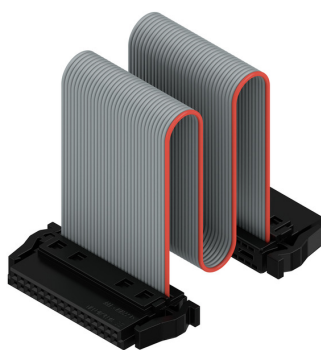
## FC20 PN/32A S1 B BX

**Weidmüller Interface GmbH & Co. KG**  
Klingenbergstraße 26  
D-32758 Detmold  
Germany

[www.weidmueller.com](http://www.weidmueller.com)

## Rajzok

### Product image



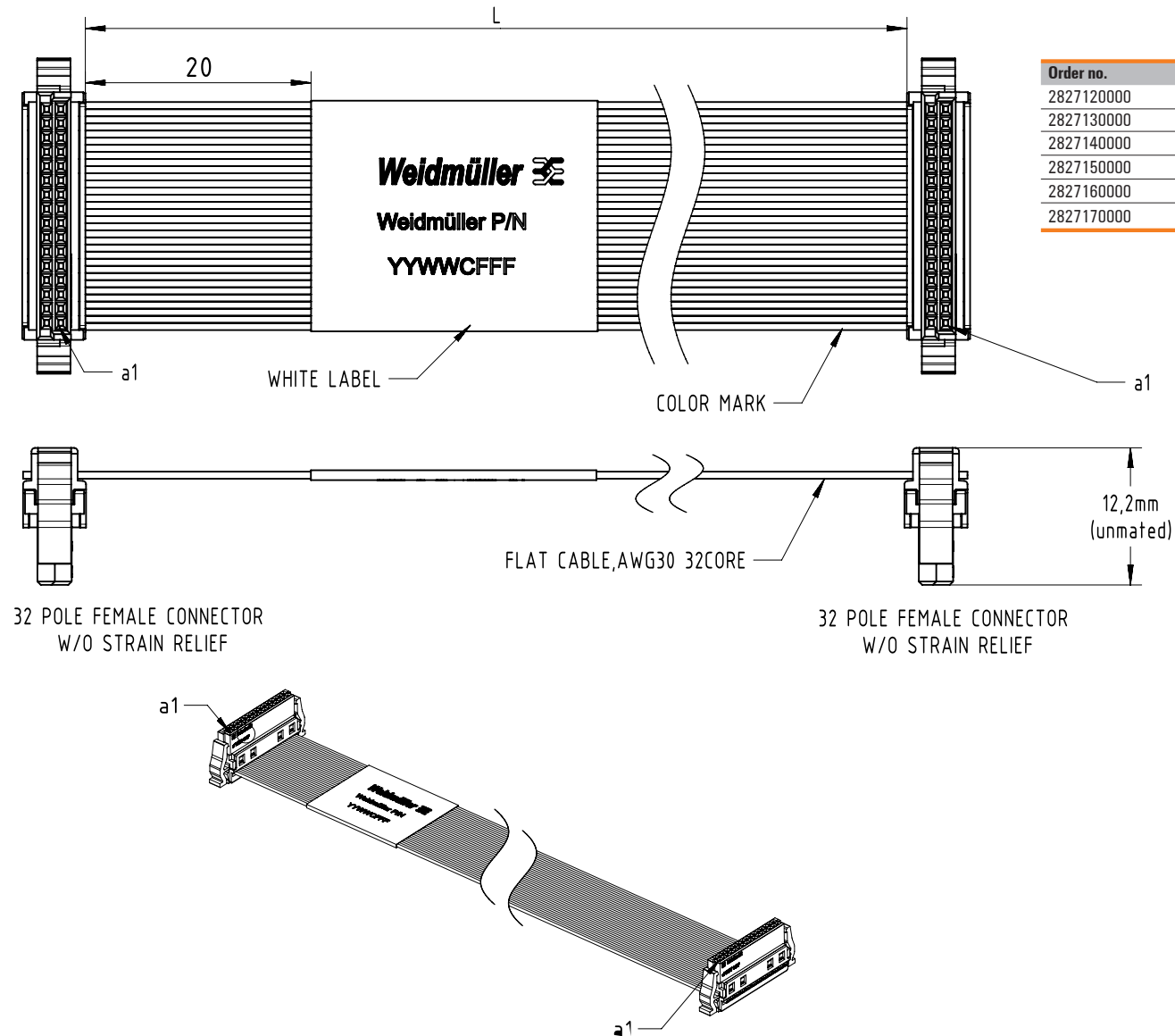
With optional strain relief



Three standard lengths (0.1 m, 0.2 m, and 0.5 m)

FC...../32A S1 B BX

1:1 wiring, 32 pole, different lengths and cable types



Order no.	Type	No. of poles	Cable Type	Cable Length
2827120000	FC10 PN/32A S1 B BX	32	PVC	100±5mm
2827130000	FC20 PN/32A S1 B BX	32	PVC	200±10mm
2827140000	FC50 PN/32A S1 B BX	32	PVC	500±10mm
2827150000	FC10 TN/32A S1 B BX	32	TPE	100±5mm
2827160000	FC20 TN/32A S1 B BX	32	TPE	200±10mm
2827170000	FC50 TN/32A S1 B BX	32	TPE	500±10mm