

FC20 PN/26A S1 B BX

Weidmüller Interface GmbH & Co. KG

Klingenbergstraße 26

D-32758 Detmold

Germany

www.weidmueller.com

Produktbild

**OMNIMATE® - Board-to-Board-Steckverbinder**

Flexible Konstruktion von Kompaktgeräten

Der Einsatz zukunftsicherer Kontaktsysteme sowie die Optimierung von Fertigungsprozessen werden bei der Entwicklung effizienter Industriegeräte, insbesondere in der Industry 4.0, immer wichtiger. OMNIMATE® Board-to-Board-Steckverbinder besitzen ein 1,27-mm-Raster und bieten dank unterschiedlicher Ausführungen maximale Flexibilität.

- **Flexible Gerätekonstruktion** - Industrietaugliche Packungsdichte gepaart mit hochflexiblen Verbindungskombinationen (Mezzanine, Mother-to-Daughter, Erweiterungskarte, Cable-to-Board)
- **Automation-Ready** - Entwickelt für die Automatenbestückung mit hochpräziser Kontakt-Koplanarität und SMT-Fixierung
- **Zuverlässiger Kontakt** - Bis zu 500 Steckzyklen durch industrietaugliche Goldoberfläche (PdNi-Au)
- **Process-Ready** - Hochleistungsfähiges LCP-Material für Reflow-Löten
- **Skalierbarkeit** - Unterschiedliche Höhen mit hoher Kontaktüberlappung gewährleisten unterschiedliche Lössungen mit 12–80 Polen.
- **Robuste Miniaturisierung** - einfache und sichere Verbindung auch bei ungünstigen Steckbedingungen – z. B. Schrägstellung oder Versatz.

Allgemeine Bestelldaten

Ausführung	Leiterplattensteckverbinder, Buchsenstecker, Raster in mm (P): 1.27 mm, Polzahl: 26, Box
Best.-Nr.	2827070000
Typ	FC20 PN/26A S1 B BX
GTIN (EAN)	4064675363675
VPE	10 Stück
Produkt-Kennzahlen	IEC: / 1.9 A UL:
Verpackung	Box

FC20 PN/26A S1 B BX

Weidmüller Interface GmbH & Co. KG

Klingenbergstraße 26

D-32758 Detmold

Germany

www.weidmueller.com

Technische Daten

Abmessungen und Gewichte

Länge	12,2 mm	Länge (inch)	0,48 inch
Nettogewicht	8,7 g		

Werkstoffdaten

Isolierstoff	LCP	Farbe	grau
Farbtabelle (ähnlich)	RAL 7035	Isolationswiderstand	≥ 20 MΩ
Moisture Level (MSL)	1	Brennbarkeitsklasse nach UL 94	V-0
Kontaktbasismaterial	Kupferlegierung	Kontaktmaterial	Cu-leg
Kontaktoberfläche	Ni/Au	Schichtaufbau - Steckkontakt	≥ 2 µm Ni / ≥ 0.4 µm Pd-Ni / ≥ 0.05 µm Au
Lagertemperatur, min.	-40 °C	Lagertemperatur, max.	70 °C
Betriebstemperatur, min.	-20 °C	Betriebstemperatur, max.	105 °C

Anschließbare Leiter

Leiteranschlussquerschnitt AWG, min.	AWG 30/7	Leiteranschlussquerschnitt AWG, max.	AWG 30/7
--------------------------------------	----------	--------------------------------------	----------

Bemessungsdaten nach IEC

Bemessungsstrom, min. Polzahl (Tu=20°C)	1,9 A	Bemessungsstrom, max. Polzahl (Tu=40°C)	1,65 A
Kriechstrecke, min.	0,4 mm	Luftstrecke, min.	0,4 mm

Verpackungen

Verpackung	Box	VPE Länge	244 mm
VPE Breite	104 mm	VPE Höhe	40 mm

Klassifikationen

ETIM 6.0	EC002599	ETIM 7.0	EC002599
ETIM 8.0	EC002599	ETIM 9.0	EC002599
ECLASS 9.0	27-06-03-08	ECLASS 9.1	27-06-03-08
ECLASS 10.0	27-06-03-08	ECLASS 11.0	27-06-03-08
ECLASS 12.0	27-06-03-08	ECLASS 13.0	27-06-03-08

Wichtiger Hinweis

IPC-Konformität	Konformität: Die Produkte werden nach international anerkannten Standards und Normen entwickelt, gefertigt und ausgeliefert und entsprechen den zugesicherten Eigenschaften im Datenblatt bzw. erfüllen deklarative Eigenschaften in Anlehnung der IPC-A-610 „Class2“. Darüber hinaus gehende Ansprüche an die Produkte können auf Anfrage bewertet werden.
-----------------	---

Zulassungen

ROHS	Konform
------	---------

Downloads

Engineering-Daten	CAD data – STEP
Kataloge	Catalogues in PDF-format

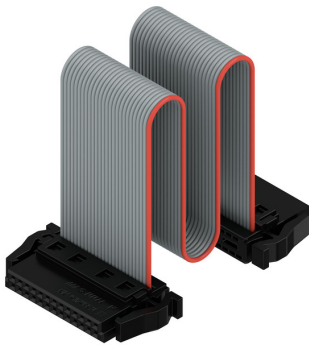
FC20 PN/26A S1 B BX

Weidmüller Interface GmbH & Co. KG
Klingenbergstraße 26
D-32758 Detmold
Germany

www.weidmueller.com

Zeichnungen

Produktbild



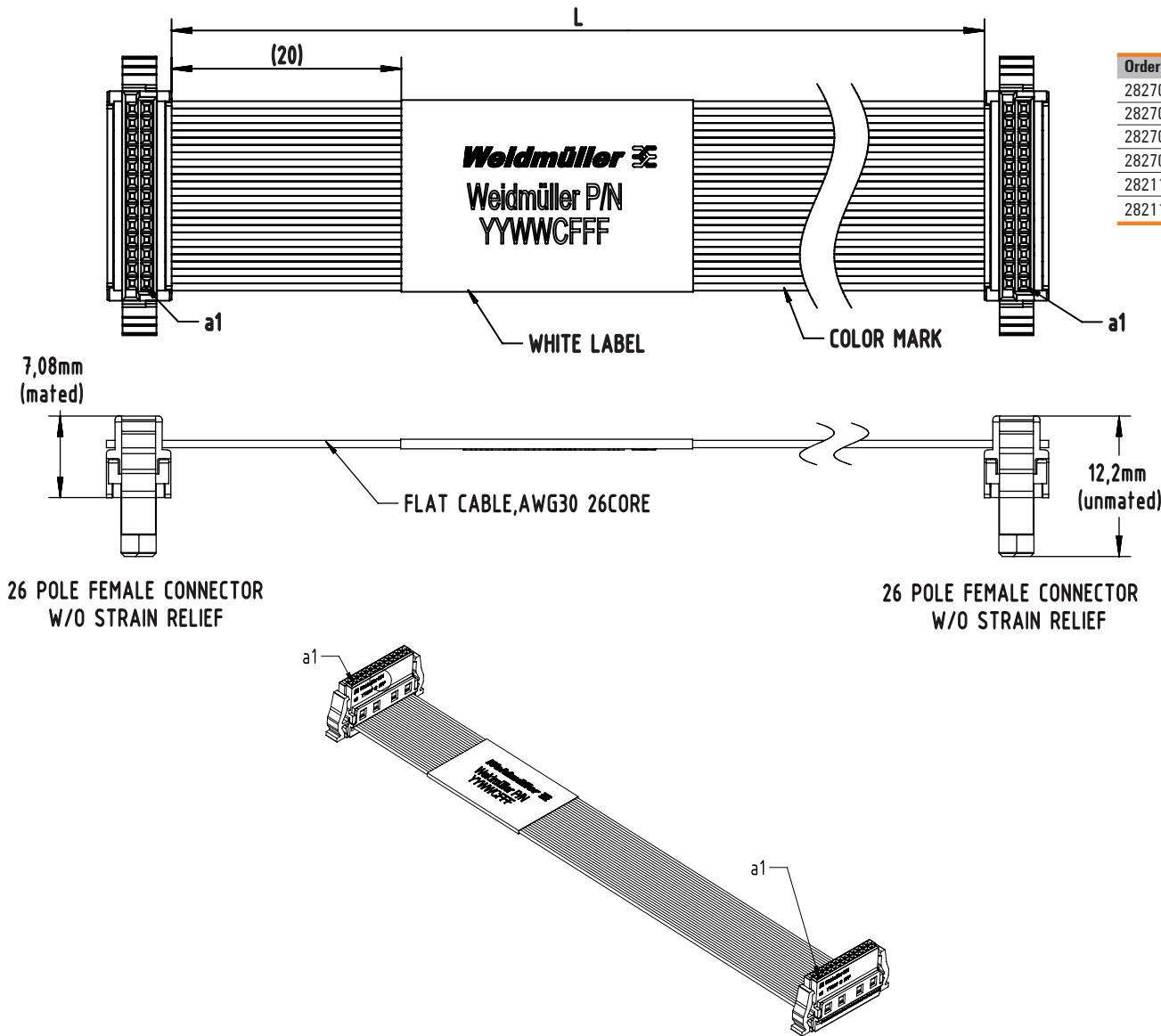
With optional strain relief



Three standard lengths (0.1 m, 0.2 m, and 0.5 m)

FC.../26A S1 B BX

1:1 wiring, 26 pole, different lengths and cable types



Order no.	Type	No. of poles	Cable Type	Cable Length
2827060000	FC10 PN/26A S1 B BX	26	PVC	100±5mm
2827070000	FC20 PN/26A S1 B BX	26	PVC	200±10mm
2827080000	FC50 PN/26A S1 B BX	26	PVC	500±10mm
2827090000	FC10 TN/26A S1 B BX	26	TPE	100±5mm
2821100000	FC20 TN/26A S1 B BX	26	TPE	200±10mm
2821110000	FC50 TN/26A S1 B BX	26	TPE	500±10mm