

## FC50 PN/16A S1 B BX

Weidmüller Interface GmbH &amp; Co. KG

Klingenbergstraße 26

D-32758 Detmold

Germany

www.weidmueller.com

## Produktillustration

**OMNIMATE® - Board-to-Board-kontakter**

Flexibel konstruktion av kompakta enheter

Användning av framtidssäkra kontaktsystem, samt optimering av tillverkningsprocesser är allt viktigare vid utvecklingen av effektiva industrienheter, särskilt inom Industry 4.0-området. OMNIMATE® board-to-board-kontakter har stiftavstånd på 1,27 mm och erbjuder maximal flexibilitet tack vare olika konstruktioner.

- **Flexibel enhetskonstruktion** - Industriangepassad densitet i kombination med mycket flexibla anslutningskombinationer (mezzanin, mor till dotter, extender-kort, kabel till kort)

- **Automationsklart** - Utvecklat för automatisk montering med högprecis stiftkopplanaritet och SMT-fastsättning

- **Tillförlitlig kontakt** - Upp till 500 kopplingscykler på grund av industriangepassad förgylld yta (PdNi-Au)

- **Processklar** - Högpresterande LCP-material för återflödeslödning

- **Skalbarhet** - Olika höjd med hög kontaktöverlappning säkerställer olika lösningar från 12–80 poler.

- **Robust miniatyrisering** - enkel och säker anslutning även möjlig under ogynnsamma anslutningsförhållanden – t.ex. lutning eller förskjutning.

**Allmänna beställningsdata**

Artikelbeteckning	Kretskortsstickanslutning, Hylsstickpropp, Delning i mm (P): 1.27 mm, Antal poler: 16, Box
Art.nr.	<a href="#">2826960000</a>
Typ	FC50 PN/16A S1 B BX
GTIN (EAN)	4064675363569
Förp.	10 Stück
Produktparametrar	IEC: / 1.9 A UL:
Förpackning	Box

## FC50 PN/16A S1 B BX

Weidmüller Interface GmbH &amp; Co. KG

Klingenbergstraße 26

D-32758 Detmold

Germany

www.weidmueller.com

## Tekniska data

## Mått och vikter

Längd	12,2 mm	Bygglängd (tum)	0,48 inch
Nettovikt	10 g		

## Packaging

Förpackning	Box	VPE-längd	155 mm
VPE-bredd	64 mm	VPE-höjd	38 mm

## Materialdata

Isoleringsmaterial	LCP	Färgkod	grå
Färgtabell (jämförbar)	RAL 7035	Isolationshållfasthet	≥ 20 MΩ
Moisture Level (MSL)	1	Brännbarhetsklass enligt UL 94	V-0
Kontaktgrundmaterial	Kopparlegering	Kontaktmaterial	Cu-legering
Kontakttyta	Ni/Au	Skiktstruktur för stiftkontakten	≥ 2 µm Ni / ≥ 0.4 µm PdNi / ≥ 0.05 µm Au
Lagertemperatur, min.	-40 °C	Lagertemperatur, max.	70 °C
Driftstemperatur, min.	-20 °C	Driftstemperatur, max	105 °C

## Anslutningsbara ledare

Ledardiameter, AWG, min.	AWG 30/7	Ledardiameter, AWG, max	AWG 30/7
--------------------------	----------	-------------------------	----------

## Märkdata enligt IEC

Märkström, min. antal poler (Tu=20°C)	1,9 A	Märkström, max. antal poler (Tu=40°C)	1,65 A
Krypsträcka, min.	0,4 mm	Luftsträcka, min.	0,4 mm

## Klassificeringar

ETIM 6.0	EC002599	ETIM 7.0	EC002599
ETIM 8.0	EC002599	ETIM 9.0	EC002599
ECLASS 9.0	27-06-03-08	ECLASS 9.1	27-06-03-08
ECLASS 10.0	27-06-03-08	ECLASS 11.0	27-06-03-08
ECLASS 12.0	27-06-03-08	ECLASS 13.0	27-06-03-08

## Viktig hänvisningstext

IPC-konformitet	Konformitet: Produkterna utvecklas, tillverkas och levereras i enlighet med internationellt erkända standarder och normer, och uppfyller de egenskaper som garanteras i databladet resp. har designegenskaper i enlighet med IPC-A-610 "Klass 2". Övriga anspråk gällande produkterna kan bedömas på begäran.
-----------------	---

## Godkännanden

ROHS	Uppfyllelse
------	-------------

## Nedladdningar

Teknikuppgifter Data	<a href="#">CAD data – STEP</a>
Kataloger	<a href="#">Catalogues in PDF-format</a>

## FC50 PN/16A S1 B BX

**Weidmüller Interface GmbH & Co. KG**

Klingenbergstraße 26

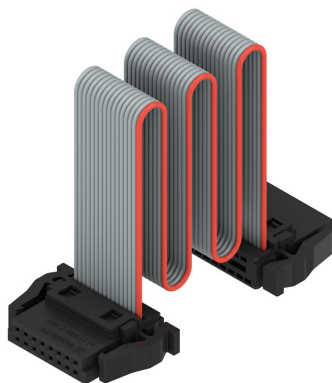
D-32758 Detmold

Germany

[www.weidmueller.com](http://www.weidmueller.com)

## Ritningar

### Produktillustration



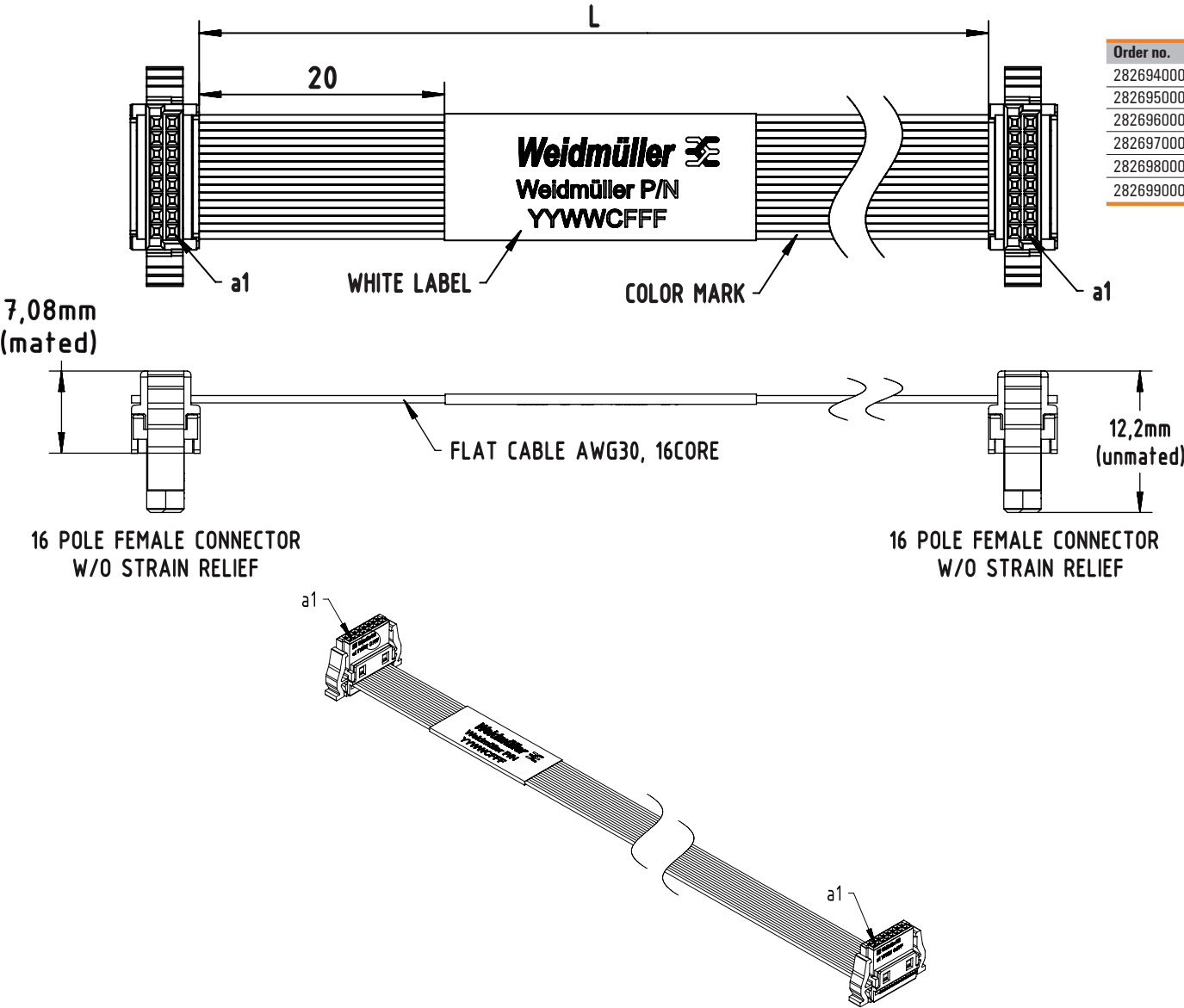
With optional strain relief



Three standard lengths (0.1 m, 0.2 m, and 0.5 m)

FC...../16A S1 B BX

1:1 wiring, 16 pole, different lengths and cable types



Order no.	Type	No. of poles	Cable Type	Cable Length
2826940000	FC10 PN/16A S 1 B BX	16	PVC	100±5mm
2826950000	FC20 PN/16A S1 B BX	16	PVC	200±10mm
2826960000	FC50 PN/16A S1 B BX	16	PVC	500±10mm
2826970000	FC10 TN/16A S1 B BX	16	TPE	100±5mm
2826980000	FC20 TN/16A S1 B BX	16	TPE	200±10mm
2826990000	FC50 TN/16A S1 B BX	16	TPE	500±10mm