

FC50 PN/12A S1 B BX

Weidmüller Interface GmbH & Co. KG

Klingenbergstraße 26

D-32758 Detmold

Germany

www.weidmueller.com

Imagen de producto

**Conectores de placa a placa OMNIMATE®**

Diseño flexible de dispositivos compactos

El uso de sistemas de contacto preparados para el futuro y la optimización de los procesos de fabricación son factores cada vez más importantes para el desarrollo de dispositivos industriales eficientes, sobre todo en el ámbito de la industria 4.0. Los conectores de placa a placa OMNIMATE® tienen un paso de 1,27 mm y ofrecen la máxima flexibilidad gracias a la variedad de diseños disponibles.

- **Diseño de dispositivo flexible** - Densidad industrial combinada con opciones de conexión flexibles (Mezzanine, principal a secundaria, tarjeta de ampliación, cable a placa)
- **Sistema preparado para la automatización** - Solución diseñada para el ensamblado automático con fijación SMT y coplanaridad de pines de alta precisión
- **Contactos fiables** - Hasta 500 ciclos de conexión gracias a la superficie chapada en oro apta para el sector industrial (PdNi-Au)
- **Sistema listo para los procesos** - Polímero de cristal líquido de alto rendimiento para la soldadura por reflujo
- **Escalabilidad** - Las distintas alturas con la elevada superposición de contacto ofrecen distintas soluciones con 12 a 80 polos.
- **Miniaturización robusta** - Conexión sencilla y segura posible incluso en condiciones de contacto desfavorables, como, por ejemplo, con inclinación o desplazamiento.

Datos generales para pedido

Versión	Conector para placa c.i., enchufe hembra, Paso en mm (P): 1.27 mm, Número de polos: 12, Caja
Código	2826900000
Tipo	FC50 PN/12A S1 B BX
GTIN (EAN)	4064675363507
Cantidad	10 Pieza
Valores característicos del IEC: / 1.9 A	
producto	UL:
Embalaje	Caja

FC50 PN/12A S1 B BX

Weidmüller Interface GmbH & Co. KG

Klingenbergstraße 26

D-32758 Detmold

Germany

www.weidmueller.com

Datos técnicos

Dimensiones y pesos

Longitud	12,2 mm	Longitud (pulgadas)	0,48 inch
Peso neto	7,58 g		

Datos del material

Materiales aislantes	LCP	Color	gris
Carta de colores (similar)	RAL 7035	Resistencia de aislamiento	≥ 20 MΩ
Moisture Level (MSL)	1	Grado inflamabilidad según UL 94	V-0
Material del contacto	aleación de cobre	Material de contacto	Aleación de Cu
Superficie de contacto	Ni/Au	Estructura de capas del contacto del conector	≥ 2 µm Ni / ≥ 0.4 µm Pd-Ni / ≥ 0.05 µm Au
Temperatura de almacenamiento, min.	-40 °C	Temperatura de almacenamiento, max.	70 °C
Temperatura de servicio, min.	-20 °C	Temperatura de servicio, max.	105 °C

Conductores aptos para conexión

Sección de conexión del conductor AWG, mín.	AWG 30/7	Sección de conexión del conductor AWG, máx.	AWG 30/7
---	----------	---	----------

Datos nominales conformes a IEC

Corriente nominal, número de polos mín. (Tu=20 °C)	1,9 A	Corriente nominal, número de polos máx. (Tu=40 °C)	1,65 A
Distancia de fuga, mín.	0,4 mm	Distancia mín.	0,4 mm

Embalaje

Embalaje	Caja	Longitud de VPE	155 mm
Anchura VPE	64 mm	Altura de VPE	38 mm

Clasificaciones

ETIM 6.0	EC002599	ETIM 7.0	EC002599
ETIM 8.0	EC002599	ETIM 9.0	EC002599
ECLASS 9.0	27-06-03-08	ECLASS 9.1	27-06-03-08
ECLASS 10.0	27-06-03-08	ECLASS 11.0	27-06-03-08
ECLASS 12.0	27-06-03-08	ECLASS 13.0	27-06-03-08

Indicación importante

Conformidad con IPC	Conformidad: Los productos se diseñan, fabrican y entregan de conformidad con los estándares y normas reconocidas internacionalmente, y cumplen con las características especificadas en la hoja técnica o, según el producto, con las características decorativas de conformidad con la norma IPC-A-610 "Clase 2". Cualquier demanda sobre los productos se puede evaluar bajo solicitud.
---------------------	--

Homologaciones

ROHS	Conformidad
------	-------------

Descargas

Datos de ingeniería	CAD data – STEP
Catálogo	Catalogues in PDF-format

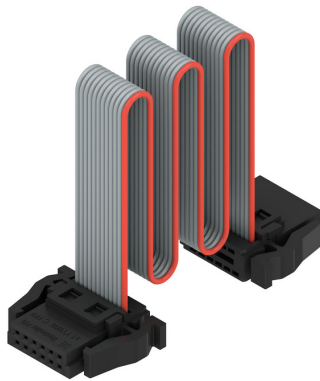
FC50 PN/12A S1 B BX

Weidmüller Interface GmbH & Co. KG
Klingenbergstraße 26
D-32758 Detmold
Germany

www.weidmueller.com

Dibujos

Imagen de producto



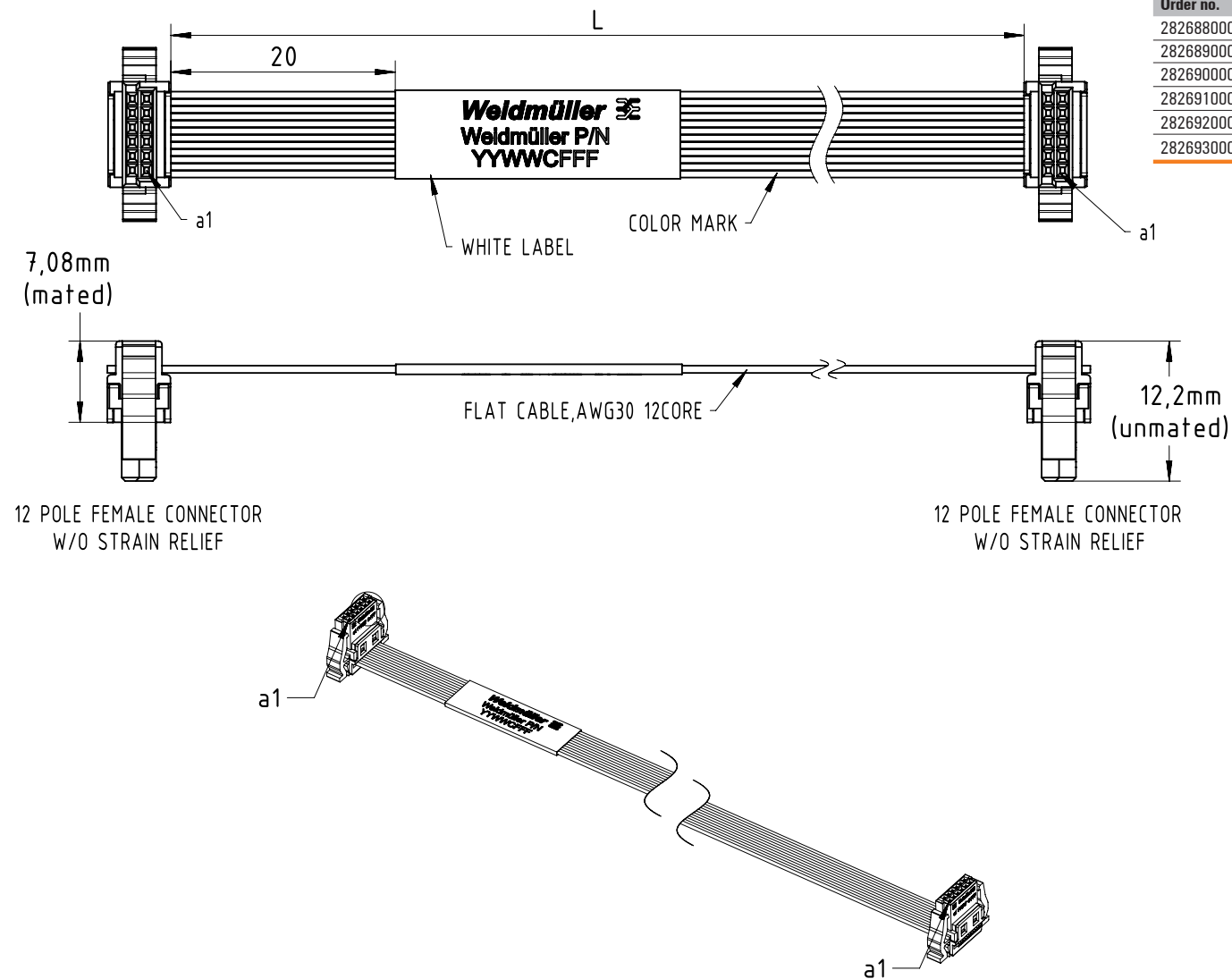
With optional strain relief



Three standard lengths (0.1 m, 0.2 m, and 0.5 m)

FC.../12A S1 B BX

1:1 wiring, 12 pole, different lengths and cable types



Order no.	Type	No. of poles	Cable Type	Cable Length
2826880000	FC10 PN/12A S1 B BX	12	PVC	100±5mm
2826890000	FC20 PN/12A S1 B BX	12	PVC	200±10mm
2826900000	FC50 PN/12A S1 B BX	12	PVC	500±10mm
2826910000	FC10 TN/12A S1 B BX	12	TPE	100±5mm
2826920000	FC20 TN/12A S1 B BX	12	TPE	200±10mm
2826930000	FC50 TN/12A S1 B BX	12	TPE	500±10mm