

## FC10 PN/12A S1 B BX

Weidmüller Interface GmbH &amp; Co. KG

Klingenbergstraße 26

D-32758 Detmold

Germany

www.weidmueller.com

## Produktillustration

**OMNIMATE® - Board-to-Board-kontakter**

Flexibel konstruktion av kompakta enheter

Användning av framtidssäkra kontaktsystem, samt optimering av tillverkningsprocesser är allt viktigare vid utvecklingen av effektiva industrienheter, särskilt inom Industry 4.0-området. OMNIMATE® board-to-board-kontakter har stiftavstånd på 1,27 mm och erbjuder maximal flexibilitet tack vare olika konstruktioner.

- **Flexibel enhetskonstruktion** - Industriangepassad densitet i kombination med mycket flexibla anslutningskombinationer (mezzanin, mor till dotter, extender-kort, kabel till kort)

- **Automationsklart** - Utvecklat för automatisk montering med högprecis stiftkopplanaritet och SMT-fastsättning

- **Tillförlitlig kontakt** - Upp till 500 kopplingscykler på grund av industriangepassad förgylld yta (PdNi-Au)

- **Processklar** - Högpresterande LCP-material för återflödeslödning

- **Skalbarhet** - Olika höjd med hög kontaktöverlappning säkerställer olika lösningar från 12–80 poler.

- **Robust miniatyrisering** - enkel och säker anslutning även möjlig under ogynnsamma anslutningsförhållanden – t.ex. lutning eller förskjutning.

**Allmänna beställningsdata**

|                   |  |
|-------------------|--|
| Artikelbeteckning | Kretskortsstickanslutning, Hylsstickpropp, Delning i mm (P): 1.27 mm, Antal poler: 12, Box |
| Art.nr.           | <a href="#">2826880000</a>   |
| Typ               | FC10 PN/12A S1 B BX  |
| GTIN (EAN)        | 4064675363484  |
| Förp.             | 10 Stück   |
| Produktparametrar | IEC: / 1.9 A<br>UL:  |
| Förpackning       | Box  |

## FC10 PN/12A S1 B BX

Weidmüller Interface GmbH &amp; Co. KG

Klingenbergstraße 26

D-32758 Detmold

Germany

www.weidmueller.com

## Tekniska data

## Mått och vikter

|           |         |                 |           |
|-----------|---------|-----------------|-----------|
| Längd     | 12,2 mm | Bygglängd (tum) | 0,48 inch |
| Nettovikt | 3,16 g  |                 |           |

## Packaging

|             |       |           |        |
|-------------|-------|-----------|--------|
| Förpackning | Box   | VPE-längd | 119 mm |
| VPE-bredd   | 97 mm | VPE-höjd  | 19 mm  |

## Materialdata

|                        |                |                                  |  |
|------------------------|----------------|----------------------------------|--|
| Isoleringsmaterial     | LCP            | Färgkod                          | grå                                      |
| Färgtabell (jämförbar) | RAL 7035       | Isolationshållfasthet            | ≥ 20 MΩ                                  |
| Moisture Level (MSL)   | 1              | Brännbarhetsklass enligt UL 94   | V-0                                      |
| Kontaktgrundmaterial   | Kopparlegering | Kontaktmaterial                  | Cu-legering                              |
| Kontaktyta             | Ni/Au          | Skiktstruktur för stiftkontakten | ≥ 2 µm Ni / ≥ 0.4 µm PdNi / ≥ 0.05 µm Au |
| Lagertemperatur, min.  | -40 °C         | Lagertemperatur, max.            | 70 °C                                    |
| Driftstemperatur, min. | -20 °C         | Driftstemperatur, max.           | 105 °C                                   |

## Anslutningsbara ledare

|                          |          |                         |          |
|--------------------------|----------|-------------------------|----------|
| Ledardiameter, AWG, min. | AWG 30/7 | Ledardiameter, AWG, max | AWG 30/7 |
|--------------------------|----------|-------------------------|----------|

## Märkdata enligt IEC

|                                       |        |                                       |        |
|---------------------------------------|--------|---------------------------------------|--------|
| Märkström, min. antal poler (Tu=20°C) | 1,9 A  | Märkström, max. antal poler (Tu=40°C) | 1,65 A |
| Krypsträcka, min.                     | 0,4 mm | Luftsträcka, min.                     | 0,4 mm |

## Klassificeringar

|             |             |             |             |
|-------------|-------------|-------------|-------------|
| ETIM 6.0    | EC002599    | ETIM 7.0    | EC002599    |
| ETIM 8.0    | EC002599    | ETIM 9.0    | EC002599    |
| ECLASS 9.0  | 27-06-03-08 | ECLASS 9.1  | 27-06-03-08 |
| ECLASS 10.0 | 27-06-03-08 | ECLASS 11.0 | 27-06-03-08 |
| ECLASS 12.0 | 27-06-03-08 | ECLASS 13.0 | 27-06-03-08 |

## Viktig hänvisningstext

|                 |   |
|-----------------|---|
| IPC-konformitet | Konformitet: Produkterna utvecklas, tillverkas och levereras i enlighet med internationellt erkända standarder och normer, och uppfyller de egenskaper som garanteras i databladet resp. har designegenskaper i enlighet med IPC-A-610 "Klass 2". Övriga anspråk gällande produkterna kan bedömas på begäran. |
|-----------------|---|

## Godkännanden

|      |             |
|------|-------------|
| ROHS | Uppfyllelse |
|------|-------------|

## Nedladdningar

|                      |  |
|----------------------|--|
| Teknikuppgifter Data | <a href="#">CAD data – STEP</a>          |
| Kataloger            | <a href="#">Catalogues in PDF-format</a> |

## FC10 PN/12A S1 B BX

**Weidmüller Interface GmbH & Co. KG**

Klingenbergstraße 26

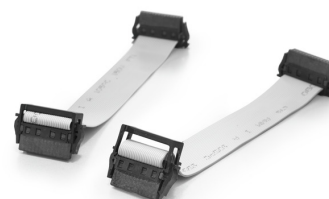
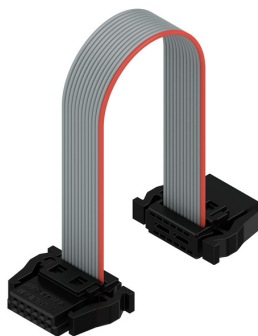
D-32758 Detmold

Germany

[www.weidmueller.com](http://www.weidmueller.com)

## Ritningar

### Produktillustration



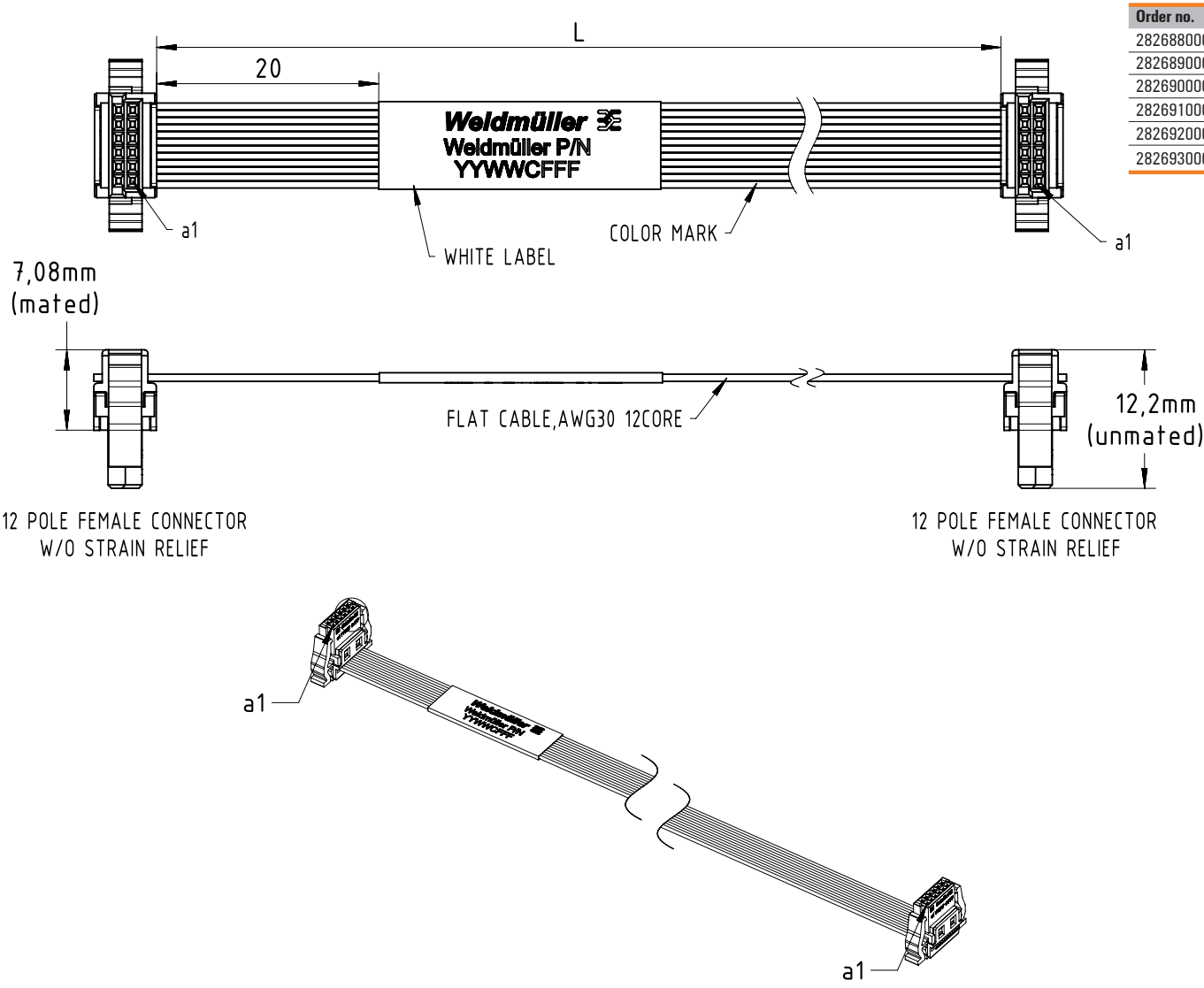
With optional strain relief



Three standard lengths (0.1 m, 0.2 m, and 0.5 m)

FC.../12A S1 B BX

1:1 wiring, 12 pole, different lengths and cable types



| Order no.  | Type                | No. of poles | Cable Type | Cable Length |
|------------|---------------------|--------------|------------|--------------|
| 2826880000 | FC10 PN/12A S1 B BX | 12           | PVC        | 100±5mm      |
| 2826890000 | FC20 PN/12A S1 B BX | 12           | PVC        | 200±10mm     |
| 2826900000 | FC50 PN/12A S1 B BX | 12           | PVC        | 500±10mm     |
| 2826910000 | FC10 TN/12A S1 B BX | 12           | TPE        | 100±5mm      |
| 2826920000 | FC20 TN/12A S1 B BX | 12           | TPE        | 200±10mm     |
| 2826930000 | FC50 TN/12A S1 B BX | 12           | TPE        | 500±10mm     |