

## ACT20M-FRQ-AO-S

**Weidmüller Interface GmbH & Co. KG**

Klingenbergstraße 26

D-32758 Detmold

Germany

[www.weidmueller.com](http://www.weidmueller.com)

### Imagen de producto, Similar a la ilustración



### ACT20M: la solución delgada

- Aislamiento y conversión seguros y que ahorran espacio (6 mm)
- Instalación rápida de la fuente de alimentación utilizando el bus de carril de montaje CH20M
- Configuración sencilla a través de microswitch o software de FDT/DTM
- Aprobaciones extensivas como ATEX, IECEX, GL, DNV
- Alta resistencia a interferencias

### Datos generales para pedido

Versión	Convertidores de señales de frecuencia, incluye alimentación de bus de carril, Entrada : Frecuencia, Salida : 0(4)-20 mA, 0(2)-10 V
Código	<a href="#">2825020000</a>
Tipo	ACT20M-FRQ-AO-S
GTIN (EAN)	4064675360834
Cantidad	1 Pieza

## ACT20M-FRQ-AO-S

Weidmüller Interface GmbH &amp; Co. KG

Klingenbergstraße 26

D-32758 Detmold

Germany

www.weidmueller.com

## Datos técnicos

## Dimensiones y pesos

Profundidad	114,3 mm	Profundidad (pulgadas)	4,5 inch
Altura	112,5 mm	Altura (pulgadas)	4,429 inch
Anchura	6,1 mm	Anchura (pulgadas)	0,24 inch
Peso neto	999 g		

## Temperaturas

Temperatura de almacenamiento	-40 °C...85 °C	Temperatura de servicio	-25 °C...60 °C
Humedad	40°C / 93% de humedad relativa, sin condensación		

## Entrada

Alimentación del sensor	5...17 V	Frecuencia de entrada	ajustable, 0...100kHz
Número de entradas		Sensor	Sensor NAMUR según EN60947-5-6, NPN / PNP transistor (trig-level low: &le;4 V high: &ge;7 V ), TTL (trig-level low: &le;0.8 V high: &ge;2.0 V), Tacho (trig-level low: &le;-50 mV high: &ge;+50 mV), Corriente especial (nivel de activación: definido por el usuario), Tensión especial (nivel de activación: definido por el usuario), S0 (trig-level low: &le;2.2 mA high: &ge;9.0 mA )
	1		

## Salida

Corriente de resistencia de carga		Corriente de salida	0...20 mA, 4...20 mA, en caso de fallo de sensor, downscale (3,5 mA), upscale (23 mA)
	$\leq 600 \Omega$	Número de salidas	1
Límite de la señal de salida	<28 mA	Tensión de salida, observacione	0(2)...10 V, 0(1)...5 V, 0(0,2)...1 V
Resistencia de carga tensión	$\geq 10 \text{ k}\Omega$		
Tipo	activo, el control conectado debe ser pasivo		

## Datos generales

Carril	TS 35	Configuración	Microswitch, Con software FDT/DTM
Consumo de corriente tip.	0,65 W	Consumo máx. de corriente	1,2 W
Precisión	Precisión básica: 0,0002 Hz	Separación galvánica	Separador de 3 vías
Tensión de alimentación	24 V DC $\pm$ 30 % en el borne o mediante el bus de carril CH20M	Tiempo de respuesta	$\leq 30 \text{ ms}$ , (0...90 % / 100...10 % del nivel de entrada)

## Coordenadas de aislamiento

Categoría de sobretensión	II	Grado de polución	2
Normas EMC	IEC 61326-1	Separación galvánica	Separador de 3 vías
Tensión de aislamiento	2,5 kV <sub>eff</sub> / 1 min.	Tensión nominal	250 V

Fecha de creación 17 de mayo de 2024 6:16:04 CEST

## ACT20M-FRQ-AO-S

Weidmüller Interface GmbH &amp; Co. KG

Klingenbergstraße 26

D-32758 Detmold

Germany

www.weidmueller.com

## Datos técnicos

## Datos de conexión

Tipo de conexión	Conexión brida-tornillo	Par de apriete, min.	0,4 Nm
Par de apriete, max.	0,6 Nm	Sección de embornado, conexión nominal	2,5 mm <sup>2</sup>
Sección de embornado, mín.	0,5 mm <sup>2</sup>	Sección de embornado, máx.	2,5 mm <sup>2</sup>
Sección de conexión del conductor AWG, min.	AWG 30	Sección de conexión del conductor AWG, máx.	AWG 14

## Conformidad con los requisitos de CEM y homologaciones

Normas	IEC 61010-1	Normas EMC	IEC 61326-1
--------	-------------	------------	-------------

## Clasificaciones

ETIM 6.0	EC002918	ETIM 7.0	EC002918
ETIM 8.0	EC002918	ETIM 9.0	EC002918
ECLASS 9.0	27-21-01-28	ECLASS 9.1	27-21-01-28
ECLASS 10.0	27-21-01-28	ECLASS 11.0	27-21-01-28
ECLASS 12.0	27-21-01-28	ECLASS 13.0	27-21-01-28

## Conformidad medioambiental del producto

REACH SVHC	Lead 7439-92-1
SCIP	2f6dd957-421a-46db-a0c2-cf1609156924

## Indicación importante

Información de producto	El convertidor de medida de frecuencia universal configurable por software separa y convierte las señales de entrada (frecuencia, Namur, NPN, PNP, tacómetro, TTL y S0) en una señal de salida estándar analógica activa. La alimentación eléctrica está separada galvánicamente de la entrada y la salida (separación de 3 vías) y se realiza mediante cableado directo. El modelo ACT20M-FRQ-AO-S puede alimentarse a través del carril DIN de Weidmüller
-------------------------	---

## Descargas

Homologación/certificado/documento de conformidad	<a href="#">Declaration of Conformity</a>
Datos de ingeniería	<a href="#">CAD data – STEP</a>
Software	<a href="#">WI-Manager, DTM-Library for online installation</a> <a href="#">Release notes for Weidmueller FDT-DTM Software version</a>
Documentación del usuario	<a href="#">Instruction sheet</a>
Catálogo	<a href="#">Catalogues in PDF-format</a>

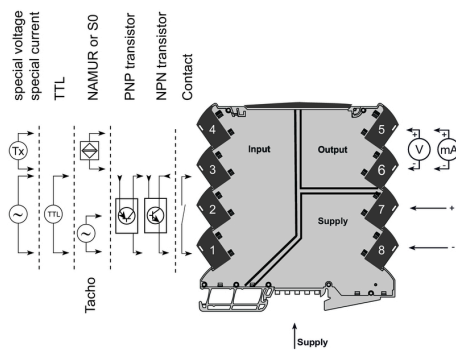
## ACT20M-FRQ-AO-S

**Weidmüller Interface GmbH & Co. KG**  
Klingenbergstraße 26  
D-32758 Detmold  
Germany

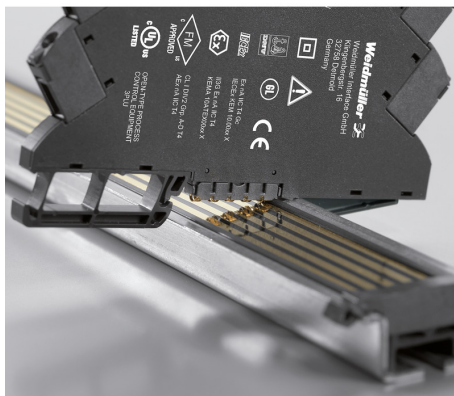
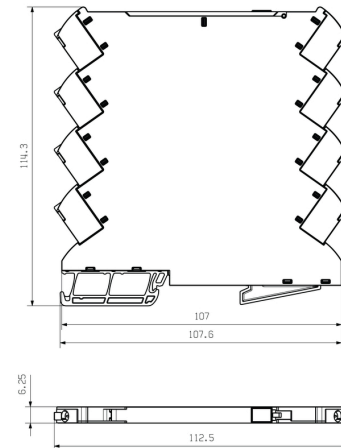
[www.weidmueller.com](http://www.weidmueller.com)

## Dibujos

### Connection diagram



### Dimensional drawing



## ACT20M-FRQ-AO-S

Weidmüller Interface GmbH &amp; Co. KG

Klingenbergstraße 26

D-32758 Detmold

Germany

www.weidmueller.com

## Accesorios

## Adaptador de configuración USB



## Datos generales para pedido

Tipo	CBX200 USB
Código	<a href="#">8978580000</a>
GTIN (EAN)	4032248813759
Cantidad	1 Pieza

## Sin imprimir



MultiFit es el sistema de señalización de Weidmüller que se utiliza para bornes de otros fabricantes. Similares al sistema Dekafix de Weidmüller, los señalizadores MultiFit están listos para su uso con impresión estándar. Cuando utilice los señalizadores MultiFit por primera vez, se recomienda realizar una prueba con señalizadores de muestra en los bornes.

- Un señalizador adecuado para distintas marcas de bornes.
- Señalizadores impresos listos para utilizar con impresión estándar.
- Señalizadores sin imprimir para la impresión con la impresora PrintJet CONNECT o con un Plotter.
- Suministro de señalizadores con impresión personalizada según las especificaciones o datos CAE del cliente.
- Un sistema de señalización para todas las aplicaciones.

**Impresión especial:** Envíe un archivo del software de señalización M-Print PRO o M-Print PRO Online (sin instalación) con sus especificaciones de señalización.

## Datos generales para pedido

Tipo	MF 5/7.5 MC NE WS	Versión
Código	<a href="#">1877680000</a>	MultiFit, Terminal marker, 5 x 7.5 mm, Paso en mm (P): 7.50 Adels
GTIN (EAN)	4032248468270	RKW, Phoenix, blanco
Cantidad	320 Pieza	