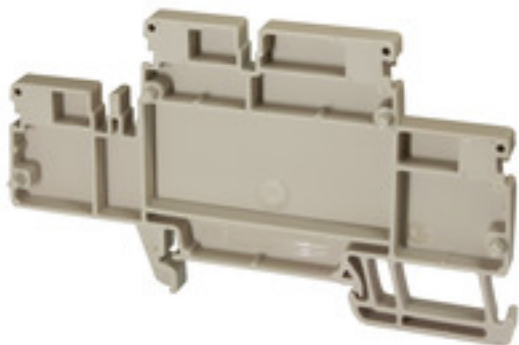


ASP 2T 2.5**Weidmüller Interface GmbH & Co. KG**

Klingenbergstraße 26

D-32758 Detmold

Germany

www.weidmueller.com

Dělicí desky se používá pro optické oddělení obvodů nebo pro elektrickou izolaci od sousedních propojek. Na rozdíl od bočnice může být obrys větší než sousední svorkovnice. Neměl by však být menší, protože jinak již nelze udržet požadovaný odstup a povrchovou vzdálenost v rámci aplikace.

Všeobecné objednací údaje

| | |
|-----------------|----------------------------|
| Verze | Řada A, Bočnice |
| Objednací číslo | 2820650000 |
| Typ | ASP 2T 2.5 |
| GTIN (EAN) | 4064675357261 |
| Množství | 20 ks |

ASP 2T 2.5

Weidmüller Interface GmbH & Co. KG

Klingenbergstraße 26

D-32758 Detmold

Germany

www.weidmueller.com

Technické údaje

Rozměry a hmotnosti

| | | | |
|----------------|---------|---------------------|------------|
| Hloubka | 50,5 mm | Hloubka (v palcích) | 1,988 inch |
| Výška | 90 mm | Výška (v palcích) | 3,543 inch |
| Šířka | 5,1 mm | Šířka (v palcích) | 0,201 inch |
| Čistá hmotnost | 5,596 g | | |

Teploty

| | | | |
|-------------------------------|--------|-------------------------------|--------|
| Trvalá provozní teplota, min. | -60 °C | Trvalá provozní teplota, max. | 130 °C |
|-------------------------------|--------|-------------------------------|--------|

Údaje materiálu

| | | | |
|------------------------------|-------|---------|--------------|
| Materiál | Wemid | Barevný | Tmavě béžová |
| Klasifikace hořlavosti UL 94 | V-0 | | |


Další technická data

| | |
|-----------|-----|
| Příchytka | Ano |
|-----------|-----|

Klasifikace

| | | | |
|-------------|-------------|-------------|-------------|
| ETIM 6.0 | EC000886 | ETIM 7.0 | EC000886 |
| ETIM 8.0 | EC000886 | ETIM 9.0 | EC000886 |
| ECLASS 9.1 | 27-14-11-33 | ECLASS 10.0 | 27-14-11-33 |
| ECLASS 11.0 | 27-14-11-33 | ECLASS 12.0 | 27-14-11-33 |
| ECLASS 13.0 | 27-25-03-01 | | |

Osvědčení

| | |
|-----------|---|
| Schválení |  |
| ROHS | Shoda |

Soubory ke stažení

| | |
|---|--|
| Osvědčení/Certifikát/Prohlášení o shodě | Confirmation of Standards EN 45545-2_2020-10 |
| Technické údaje | CAD data – STEP |
| Katalogy | Catalogues in PDF-format |