

SAI-XXZ-MXPP-4X-M08X-XXX

Weidmüller Interface GmbH & Co. KG

Klingenbergstraße 26

D-32758 Detmold

Germany

www.weidmueller.com



Az új M8 tetős elosztódoboz rendkívül kompakt, és kényelmes PUSH IN csatlakozással rendelkezik. Ez lehetővé teszi a gyors, biztonságos és hatékony helyszíni kábelezést.

Tető elosztóinkhoz moduláris rendszer is elérhető. Az egyedi jelölők lehetővé teszik az elosztó és az I/O aljzatok egyedi címkézését.

- 3 és 4 pólusú M8 I/O aljzatok
- 4, 6, 8 vagy 10-es I/O aljzatok
- IP 67 védelmi osztály
- UL tanúsítvány

Általános rendelési adatok

| | |
|----------------|---|
| Verzió | Érzékelő/beavatkozó-passzív elosztó, M8, Pólusszám: 4 |
| Rendelési szám | 2819250000 |
| Típus | SAI-XXZ-MXPP-4X-M08X-XXX |
| GTIN (EAN) | 4064675330479 |
| Qty. | 1 Stück |

SAI-XXZ-MXPP-4X-M08X-XXX

Weidmüller Interface GmbH & Co. KG
Klingenbergstraße 26
D-32758 Detmold
Germany

www.weidmueller.com

Műszaki adatok

Méretetek és tömegek

| | |
|-------------|-------|
| Nettó tömeg | 150 g |
|-------------|-------|

Hőmérsékletek

| | |
|-------------------|------------|
| Üzemi hőmérséklet | -25 - 80°C |
|-------------------|------------|

Connection data

| | | | |
|---|---------------------|---|----------------------|
| Tömszelencék | M 20 | Rögzítési tartomány, névleges csatlakozás, min. | 0,08 mm ² |
| Rögzítési tartomány, névleges csatlakozás, max. | 1,5 mm ² | | |

Electrical data

| | | | |
|---|------|----------------------------------|------|
| Névleges feszültség, min. | 15 V | Névleges feszültség, max. | 30 V |
| Max. áramtovábbítási kapacitás kártyahelyenként | 4 A | Teljes áram | 6 A |
| Áram/jel | 2 A | Elektromos szigetelés lehetséges | Nem |

General technical data

| | | | |
|----------------------------|-------|-------------------------------|------|
| Védelmi osztály | IP67 | Pólusszám | 4 |
| Csatlakozási menet | M8 | Szennyezés súlyossága | 3 |
| Viselkedés tűzben | V-0 | LED | Igen |
| LED iniciátor | Igen | LED-szín a működés jelzéséhez | zöld |
| LED szín az I/O működéshez | sárga | | |

Material data

| | | | |
|-----------------------|----------------|-------------------|-------------------------------|
| O-gyűrű anyaga | FKM | Ház fő anyaga | PBT |
| Elosztó anyaga | Műanyag | Ház színe | fekete (RAL 9005-höz hasonló) |
| Fedél tömítőanyaga | FKM | Csavaros aljzat | Nikkelezett CuZn |
| Érintkező anyaga | CuZn | Érintkező felület | Aranyozott |
| Érintkezőtartó anyaga | PBT (UL 94 V0) | | |

Technical data cable

| | | | |
|-----------|---|-----------------------------|-----|
| Pólusszám | 4 | A következő kábeltartókhöz: | Nem |
|-----------|---|-----------------------------|-----|

Besorolások

| | | | |
|-------------|-------------|-------------|-------------|
| ETIM 6.0 | EC002585 | ETIM 7.0 | EC003558 |
| ETIM 8.0 | EC003558 | ETIM 9.0 | EC003558 |
| ECLASS 9.0 | 27-44-01-08 | ECLASS 9,1 | 27-44-01-08 |
| ECLASS 10.0 | 27-44-01-11 | ECLASS 11.0 | 27-44-01-11 |
| ECLASS 12.0 | 27-44-01-11 | ECLASS 13.0 | 27-44-01-11 |

SAI-XXZ-MXPP-4X-M08X-XXX**Weidmüller Interface GmbH & Co. KG**

Klingenbergstraße 26

D-32758 Detmold

Germany

www.weidmueller.com**Műszaki adatok****Tanúsítványok**

Jóváhagyások

**Letöltések**

Engineering Data

[CAD data – STEP](#)

Katalógusok

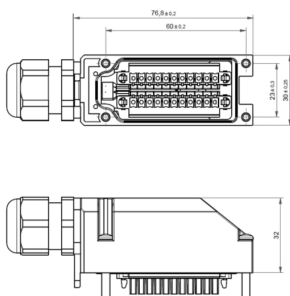
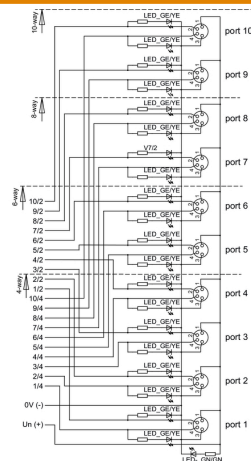
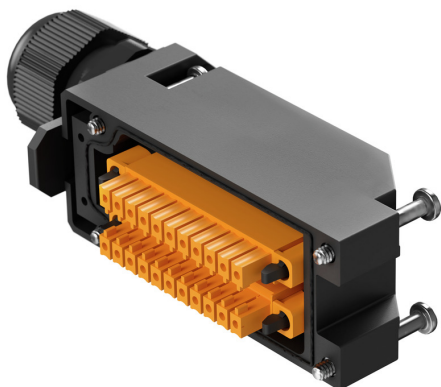
[Catalogues in PDF-format](#)

SAI-XXZ-MXPP-4X-M08X-XXX

Weidmüller Interface GmbH & Co. KG
Klingenbergstraße 26
D-32758 Detmold
Germany

Rajzok

www.weidmueller.com



SAI-XXZ-MXPP-4X-M08X-XXX

Weidmüller Interface GmbH & Co. KG

Klingenbergstraße 26

D-32758 Detmold

Germany

www.weidmueller.com

Tartozékok

Üres



A MultiFit a Weidmüller más gyártmányú sorkapcsokhoz használható jelölőrendszere. A Weidmüller Dekafixhez hasonlóan a MultiFit család jelölői is átalakítás nélkül használhatók a szabványos nyomtatási rendszerekben. Javasoljuk, hogy a MultiFit első használata előtt az alkalmazott sorkapcsokon a mintajelölőkkel végezzen próbát.

- Egy jelölő, különböző gyártmányú sorkapcsokhoz használható.
- Használatra kész jelölők standard nyomtatással
- Jelölők PrintJet CONNECT nyomtatóval vagy Plotterrel történő nyomtatáshoz
- Egyedileg nyomtatott jelölők a felhasználó CAE adatai vagy specifikációi alapján
- Egy jelölőrendszer minden alkalmazáshoz

Egyedi nyomtatáshoz: Kérjük, küldje el az M-Print PRO vagy M-Print PRO Online (telepítés nélkül) jelölőszoftverünk fájlját a címkézési előírásokkal.

Általános rendelési adatok

| | | |
|----------------|----------------------------|--|
| Típus | MFF 10/6 MC NE WS | Verzió |
| Rendelési szám | 1856780000 | MultiFit, Sorkapocs jelölő, 10 x 6 mm, Osztás, mm (P): 6.00 Festo, |
| GTIN (EAN) | 4032248400881 | fehér |
| Qty. | 600 Stück | |