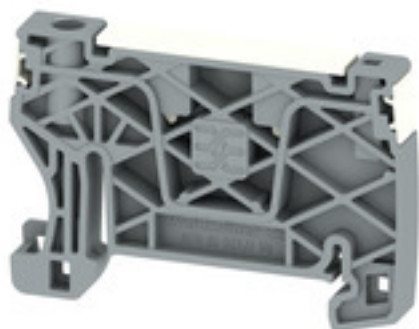


**AEB 35 SCL/1 V0 TGY DL****Weidmüller Interface GmbH & Co. KG**

Klingenbergstraße 26

D-32758 Detmold

Germany

[www.weidmueller.com](http://www.weidmueller.com)**Allmänna beställningsdata**

Artikelbeteckning	A-serien, Ändvinkel
Art.nr.	<a href="#">2817770000</a>
Typ	AEB 35 SCL/1 V0 TGY DL
GTIN (EAN)	4064675326335
Förp.	20 Stück

## AEB 35 SCL/1 V0 TGY DL

Weidmüller Interface GmbH &amp; Co. KG

Klingenbergstraße 26

D-32758 Detmold

Germany

www.weidmueller.com

## Tekniska data

## Mått och vikter

Djup	36,5 mm	Byggdjup (tum)	1,437 inch
Höjd	52,6 mm	Bygghöjd (tum)	2,071 inch
Bredd	6 mm	Byggbredd (tum)	0,236 inch
Nettovikt	6,055 g		

## Temperaturer

Varaktig driftstemperatur, min.	-60 °C	Varaktig driftstemperatur, max.	130 °C
---------------------------------	--------	---------------------------------	--------

## Materialdata

Material	Wemid	Färgkod	trafikgrå
Brännbarhetsklass enligt UL 94	V-0		

## Ytterligare tekniska data

Monteringstyp	ihakad
---------------	--------

## Klassificeringar

ETIM 6.0	EC001041	ETIM 7.0	EC001041
ETIM 8.0	EC001041	ETIM 9.0	EC001041
ECLASS 9.0	27-14-11-35	ECLASS 9.1	27-14-11-35
ECLASS 10.0	27-14-11-35	ECLASS 11.0	27-14-11-35
ECLASS 12.0	27-14-11-35	ECLASS 13.0	27-25-03-02

## Nedladdningar

Godkännande/Certifikat/Dokument om  
överensstämmelse[Confirmation of Standards EN 45545-2\\_2020-10](#)

Teknikuppgifter Data

[CAD data – STEP](#)

Kataloger

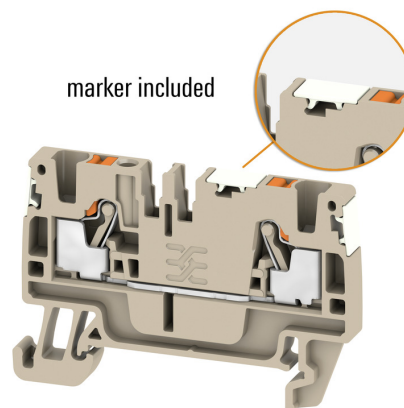
[Catalogues in PDF-format](#)

## AEB 35 SCL/1 V0 TGY DL

**Weidmüller Interface GmbH & Co. KG**  
Klingenbergstraße 26  
D-32758 Detmold  
Germany

[www.weidmueller.com](http://www.weidmueller.com)

## Ritningar



## AEB 35 SCL/1 V0 TGY DL

Weidmüller Interface GmbH &amp; Co. KG

Klingenbergstraße 26

D-32758 Detmold

Germany

[www.weidmueller.com](http://www.weidmueller.com)

## Tillbehör

## Spårskruvmejsel



VDE isolerad skruvmejsel för arbeten på delar som står under spänning på upp till AC 1000 V och DC 1500 V, DIN EN 60900, IEC 900. Testad säkerhet GS, individuellt testad Klinga av höglegerat krom- vanadium - molybdenstål, genomgående härdad, brunerad

## Allmänna beställningsdata

Typ	SDIS SLIM 0.6X3.5X100	Artikelbeteckning
Art.nr.	<a href="#">2749610000</a>	Montageverktyg, Klingbredd (B): 3.5 mm, Klinglängd: 100 mm,
GTIN (EAN)	4050118896350	Klingtjocklek: 0.6 mm
Förp.	1 Stück	