

IE-PCB-SPM-P-90-THR

Weidmüller Interface GmbH & Co. KG

Klingenbergstraße 26

D-32758 Detmold

Germany

www.weidmueller.com



SPElink®



Egyérpáras Ethernet PCB-aljzatok

Az egyérpáras Ethernet egy olyan technológia, amely az adatok és a tápellátás továbbításához mindössze egyetlen pár vezetékot használ.

Eredményként az SPE lesz a kívánt hálózat terepszinten és azon túl is.

Az egyérpáras ETHERNET előnyei:

- Konzisztens: Az egyérpáras Ethernet segítségével uniformizálható az Ethernet-alapú kommunikáció az érzékelőktől a felhőig
- Időtálló: kulcsfontosságú technológia az Industry 4.0 és IoT területén
- Flexibilis: az akár 1000 m hatótávolság és az akár 1 Gbps átviteli sebesség lehetővé teszi az alkalmazások közötti használatot
- Innovatív: könnyebb, kisebb helyigény és egyszerűbb felszerelés

Általános rendelési adatok

Verzió	Beépített dugók, M8 PCB betét, Forrasztott csatlakozás, Dugasz érintkező, IP67 házzal, THT/THR-forrasztott csatlakozással, 90°, Pólusszám: 2
Rendelési szám	2795100000
Típus	IE-PCB-SPM-P-90-THR
GTIN (EAN)	4064675119159
Qty.	100 Stück

IE-PCB-SPM-P-90-THR

Weidmüller Interface GmbH & Co. KG

Klingenbergstraße 26

D-32758 Detmold

Germany

www.weidmueller.com

Műszaki adatok

Méretetek és tömegek

Mélység	31,6 mm	Mélység (coll)	1,244 inch
Magasság	14,5 mm	Magasság (coll)	0,571 inch
Szélesség	15,2 mm	Szélesség (coll)	0,598 inch
Nettó tömeg	8,14 g		

Hőmérsékletek

Üzemi hőmérséklet	-40 °C...85 °C
-------------------	----------------

Electrical properties

Névleges feszültség	72 V	Névleges áram	4 A
Szigetelés erőssége	≥ 500 MQ	Átütési szilárdság, érintkező / árnyékolás	2250 V DC
Átütési szilárdság, érintkező / érintkező	1000 V DC		

Standards

Csatlakozó, standard	IEC 63171-5
----------------------	-------------

Anyagjellemzők

Szigetelőanyag	LCP	Szín	ezüst, fekete
Színskála (használt)	RAL 7001, RAL 9011	Szigetelés erőssége	≥ 500 MQ
Moisture Level (MSL)	1	UL 94 éghetőségi osztály	V-0
Érintkező anyaga	Cu-ötvezet	Érintkező felület	Ni/Au
Üzemi hőmérséklet, min.	-40 °C	Üzemi hőmérséklet, max.	85 °C

Csomagolás

VPE hosszúság	392 mm	VPE szélesség	350 mm
VPE magasság	75 mm		

Rendszerspecifikációk

Csatlakozás típusa	Forrasztott csatlakozás, Dugasz érintkező	Dugaszolási ciklusok	≥ 100
Felszerelés NYÁK-ra	THT/THR-forrasztott csatlakozással	Forrasztási eljárás	Reflow forrasztás, Kézi forrasztás, Hullámforrasztás
Kategória	T1-B	Kimenő könyök	90°
Pólusszám	2	Teljesítménykategória	T1-B
Termékcsalád	Ipari Ethernet	Védelmi osztály	IP67 házzal

Besorolások

ETIM 6.0	EC002637	ETIM 7.0	EC002637
ETIM 8.0	EC002637	ETIM 9.0	EC002637
ECLASS 9.0	27-44-04-02	ECLASS 9.1	27-44-04-02
ECLASS 10.0	27-44-04-02	ECLASS 11.0	27-46-02-01
ECLASS 12.0	27-46-02-01	ECLASS 13.0	27-46-02-01

Tanúsítványok

ROHS	Megfelel
------	----------

IE-PCB-SPM-P-90-THR**Weidmüller Interface GmbH & Co. KG**

Klingenbergstraße 26

D-32758 Detmold

Germany

www.weidmueller.com**Műszaki adatok****Letöltések**

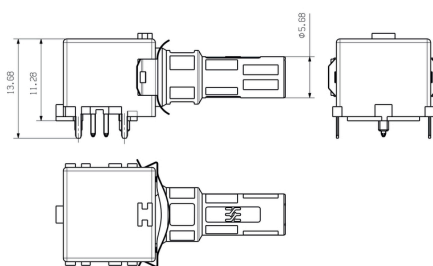
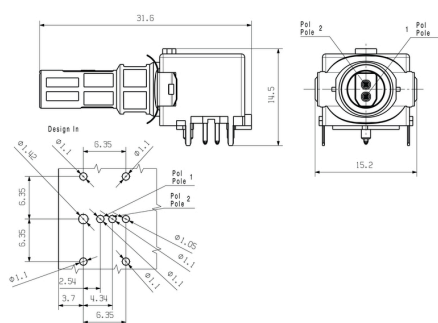
Engineering Data	CAD data – STEP
Technical Documentation	IE-PCB-SPM-P-90-THR
Katalógusok	Catalogues in PDF-format

IE-PCB-SPM-P-90-THR

Weidmüller Interface GmbH & Co. KG
Klingenbergstraße 26
D-32758 Detmold
Germany

www.weidmueller.com

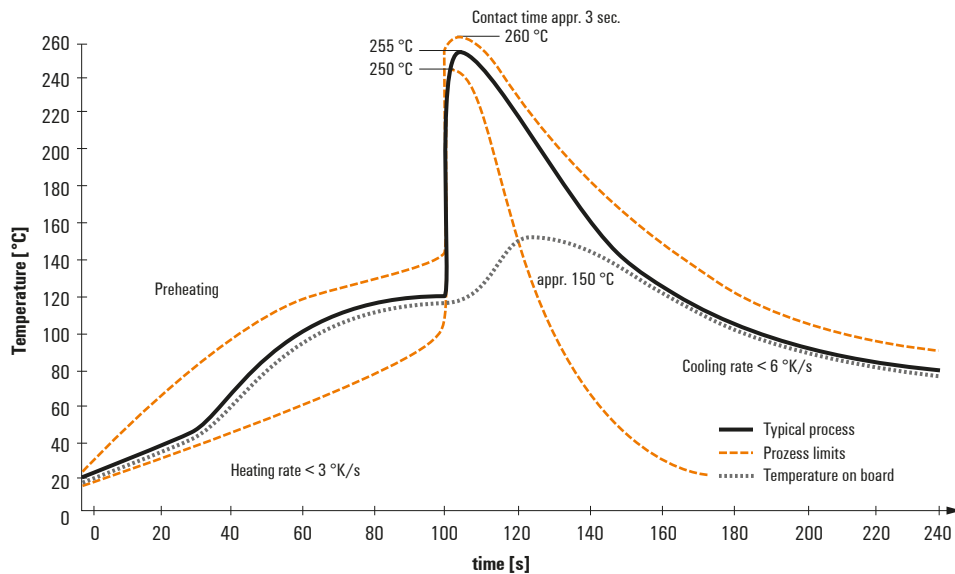
Rajzok



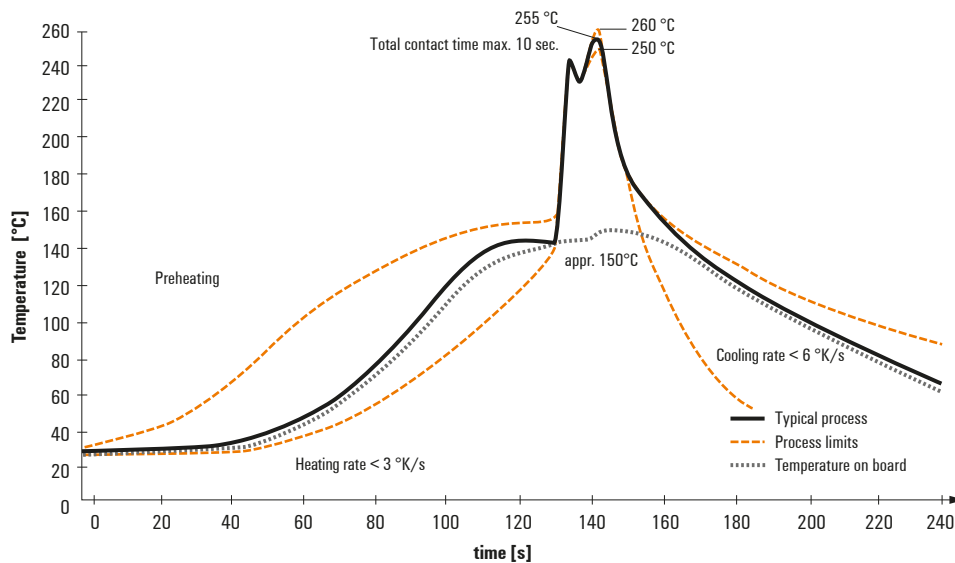
Recommended wave soldering profiles

Weidmüller Interface GmbH & Co. KG
Klingenbergstraße 16
D-32758 Detmold
Germany
Fon: +49 5231 14-0
Fax: +49 5231 14-292083
www.weidmueller.com

Single Wave:



Double Wave:



Wave soldering profiles

Wired connection elements should be processed in accordance with the DIN EN 61760-1 standard. We have included two recommendations for practical wave soldering profiles, with which Weidmüller PCB terminals and connectors are qualified.

When choosing a suitable profile for your application, the following factors also need to be considered:

- PCB thickness
- Proportion of Cu in the layers
- Single/double-sided assembly
- Product range
- Heating and cooling rates

The single and double wave profiles each indicate the recommended operating range, including the maximum soldering temperature of 260°C. In practice, the maximum soldering temperature is quite often well below the above maximum profile.

We reserve the right to make technical changes.

Recommended reflow soldering profile

Weidmüller Interface GmbH & Co. KG
Klingenbergstraße 16
D-32758 Detmold
Germany
Fon: +49 5231 14-0
Fax: +49 5231 14-292083
www.weidmueller.com



Reflow soldering profile

The perfect soldering profile for SMT Surface Mount Technology is one the most exiting question in SMT production. But there are more than one correct answer: The diagram of temperature-on-time is related to processing features of solder paste and to maximum load of components.

We have to consider the following parameters:

- Time for pre heating
- Maximum temperature
- Time above melting point
- Time for cooling
- Maximum heating rate
- Maximum cooling rate

We recommend a typical solder profile with associated process limits. With preheating components and board are prepared smoothly for the solder phase. Heating rate is typically $\leq +3\text{K/s}$. In parallel the solder paste is 'activated'. The time above melting point of 217°C the paste gets liquid and components and boards begin to connect. The maximum temperature of 245°C to 254°C should stay between 10 and 40 seconds. In the cooling phase at $\geq -6\text{K/s}$ solder is cured. Board and components cool down while avoiding cold cracks.