

**IE-PCB-SPM-P-90-THR****Weidmüller Interface GmbH & Co. KG**

Klingenbergstraße 26

D-32758 Detmold

Germany

[www.weidmueller.com](http://www.weidmueller.com)**SPElink®****Leiterplattenklemmen für Single-Pair-Ethernet**

Single-Pair-Ethernet ist eine Technologie, die zur Übertragung von Daten und Strom lediglich ein Leitungspaar benötigt.

Die daraus resultierenden Vorteile machen SPE nicht nur im Feldeinsatz zur bevorzugten Netzwerktechnik.

Vorteile von Single-Pair-Ethernet:

- Konsequent: Single-Pair-Ethernet ermöglicht eine einheitliche Ethernet-basierte Kommunikation vom Sensor bis zur Cloud
- Zukunftssicher: Schlüsseltechnologie für Industrie 4.0 und IIoT
- Flexibel: Reichweiten von bis zu 1.000 m und Übertragung von bis zu 1 Gbps ermöglichen den anwendungsübergreifenden Einsatz
- Innovativ: leichter, platzsparend und geringerer Installationsaufwand

**Allgemeine Bestelldaten**

Ausführung	Einbaustecker, M8 Leiterplatteneinsatz, Lötanschluss, Stiftkontakt, IP67 mit Gehäuse, THT/THR-Lötanschluss, 90°, Polzahl: 2
Best.-Nr.	<a href="#">2795100000</a>
Typ	IE-PCB-SPM-P-90-THR
GTIN (EAN)	4064675119159
VPE	100 Stück

## IE-PCB-SPM-P-90-THR

Weidmüller Interface GmbH &amp; Co. KG

Klingenbergstraße 26

D-32758 Detmold

Germany

www.weidmueller.com

## Technische Daten

## Abmessungen und Gewichte

Tiefe	31,6 mm	Tiefe (inch)	1,244 inch
Höhe	14,5 mm	Höhe (inch)	0,571 inch
Breite	15,2 mm	Breite (inch)	0,598 inch
Nettogewicht	8,14 g		

## Temperaturen

Betriebstemperatur	-40 °C...85 °C
--------------------	----------------

## Elektrische Eigenschaften

Isolationswiderstand	≥ 500 MΩ	Nennspannung	72 V
Nennstrom	4 A	Spannungsfestigkeit Kontakt / Kontakt	1000 V DC
Spannungsfestigkeit Kontakt / Schirm	2250 V DC		

## Normen

Steckverbinder Norm	IEC 63171-5
---------------------	-------------

## Systemkennwerte

Abgangswinkel	90°	Anschlussart	Lötanschluss, Stiftkontakt
Kategorie	T1-B	Leistungs-Kategorie	T1-B
Lötverfahren	Reflow-Löten, Handlöten, Wellenlöten	Montage auf der Leiterplatte	THT/THR-Lötanschluss
Polzahl	2	Produktfamilie	Industrial Ethernet
Schutzart	IP67 mit Gehäuse	Steckzyklen	≥ 100

## Werkstoffdaten

Isolierstoff	LCP	Farbe	silber, schwarz
Farbtabelle (ähnlich)	RAL 7001, RAL 9011	Isolationswiderstand	≥ 500 MΩ
Moisture Level (MSL)	1	Brennbarkeitsklasse nach UL 94	V-0
Kontaktmaterial	Cu-leg	Kontaktoberfläche	Ni/Au
Betriebstemperatur, min.	-40 °C	Betriebstemperatur, max.	85 °C

## Verpackungen

VPE Länge	392 mm	VPE Breite	350 mm
VPE Höhe	75 mm		

## Klassifikationen

ETIM 6.0	EC002637	ETIM 7.0	EC002637
ETIM 8.0	EC002637	ETIM 9.0	EC002637
ECLASS 9.0	27-44-04-02	ECLASS 9.1	27-44-04-02
ECLASS 10.0	27-44-04-02	ECLASS 11.0	27-46-02-01
ECLASS 12.0	27-46-02-01	ECLASS 13.0	27-46-02-01

## Zulassungen

ROHS	Konform
------	---------

## IE-PCB-SPM-P-90-THR

**Weidmüller Interface GmbH & Co. KG**

Klingenbergstraße 26

D-32758 Detmold

Germany

[www.weidmueller.com](http://www.weidmueller.com)

## Technische Daten

### Downloads

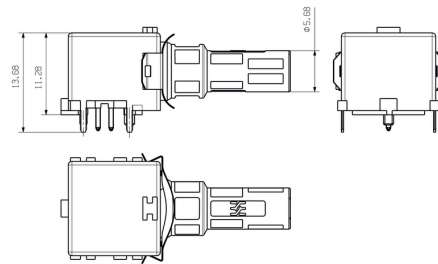
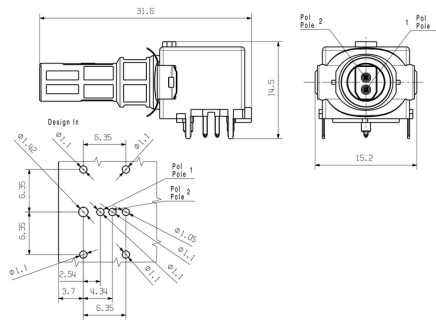
Engineering-Daten	<a href="#">CAD data – STEP</a>
Technische Dokumentation	<a href="#">IE-PCB-SPM-P-90-THR</a>
Kataloge	<a href="#">Catalogues in PDF-format</a>

**IE-PCB-SPM-P-90-THR**

**Weidmüller Interface GmbH & Co. KG**  
Klingenbergstraße 26  
D-32758 Detmold  
Germany

www.weidmueller.com

## Zeichnungen



**Empfohlene Wellen-Lötprofile****Weidmüller Interface GmbH & Co. KG**

Klingenbergstraße 16

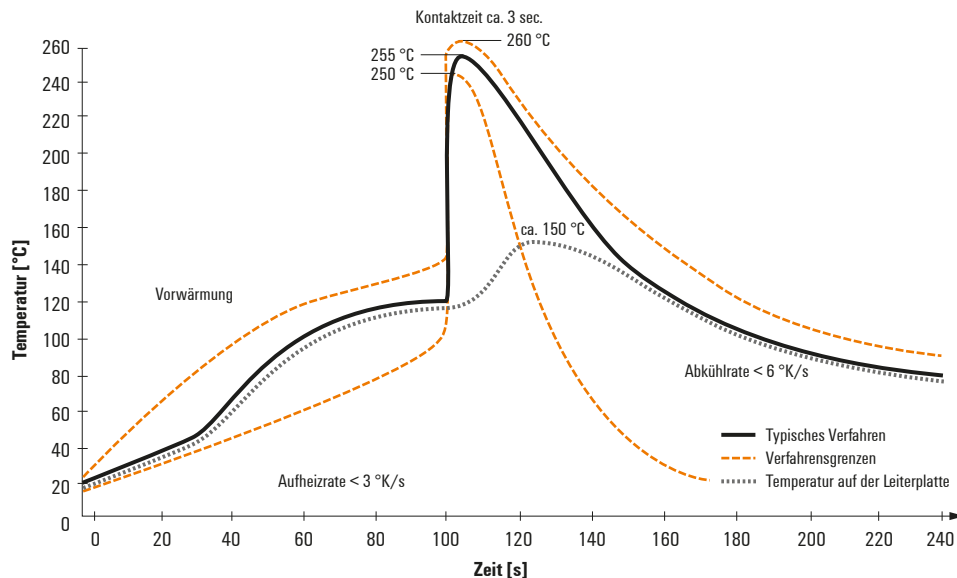
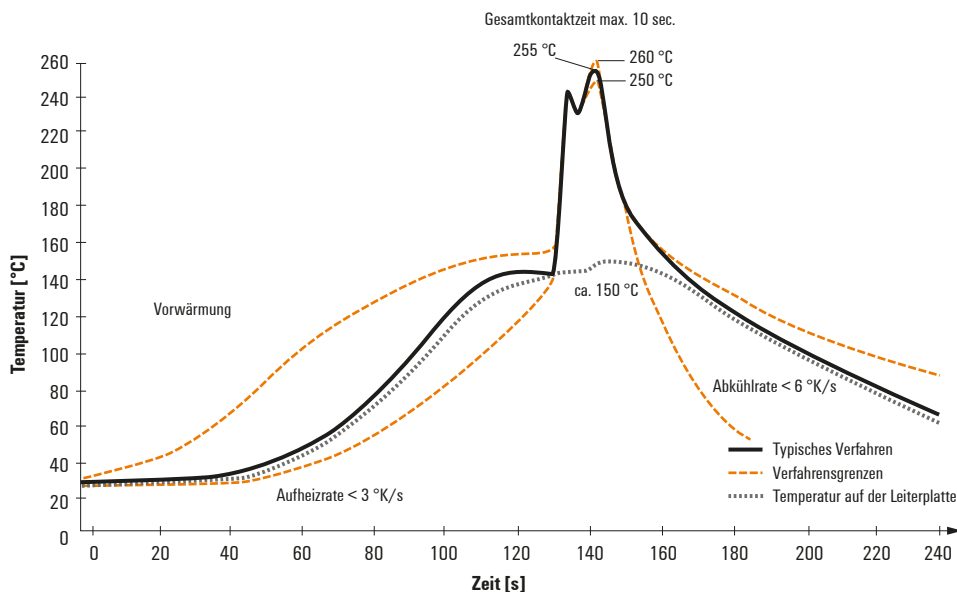
D-32758 Detmold

Germany

Fon: +49 5231 14-0

Fax: +49 5231 14-292083

www.weidmueller.com

**Einzelwelle:****Doppelwelle:****Wellen-Lötprofile**

Bedrahtete Anschlüsselemente sind in Anlehnung an die Norm DIN EN 61760-1 zu verarbeiten. Anbei zwei Empfehlungen für praxisbezogene Wellenlötprofile, mit denen Leiterplattenanschlussklemmen und Steckverbinder von Weidmüller qualifiziert sind.

Bei der Wahl eines passenden Profils für Ihre Anwendung sind unter anderem folgende Faktoren zu beachten:

- Stärke der Leiterplatte
- Cu-Anteile in den Lagen
- Ein-/Beidseitige Bestückung
- Produktspektrum
- Aufheiz- und Abkühlrate

Die Einzel- und Doppelwelle zeigt jeweils den empfohlenen Verarbeitungsbereich inkl. der maximalen Löttemperatur von 260°C. In der Praxis liegt die maximale Löttemperatur sehr häufig weit unter dem o.g. Maximalprofil.

**Empfohlenes Reflow-Lötprofil****Weidmüller Interface GmbH & Co. KG**

Klingenbergstraße 16

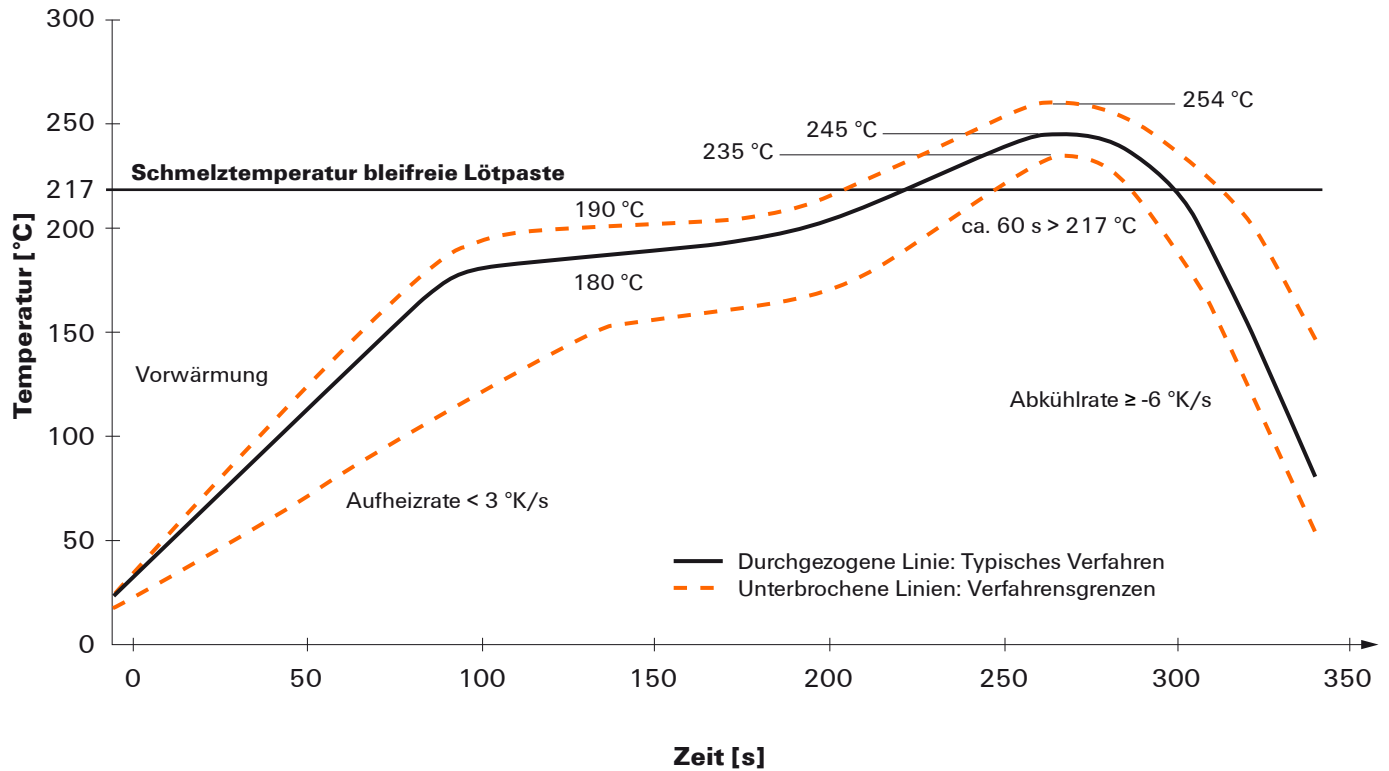
D-32758 Detmold

Germany

Fon: +49 5231 14-0

Fax: +49 5231 14-292083

www.weidmueller.com

**Reflow Lötprofil**

Das ideale Temperaturprofil für die Surface Mount Technology (SMT) ist eine häufig gestellte Frage in der Produktionswelt. Eine eindeutige Antwort gibt es nicht. Der Temperatur-Zeit-Verlauf ist abhängig von den Verarbeitungseigenschaften der Lotpaste und den Belastungsgrenzen der Bauelemente.

Folgende Parameter sind zu berücksichtigen:

- Vorheizzeit
- Maximale Temperatur
- Zeit oberhalb des Pasten-Schmelzpunktes
- Abkühlzeit
- maximaler Aufheizgradient
- minimaler Abkühlgradient

Das von uns empfohlene Lötprofil beschreibt den typischen Verlauf sowie die Prozessgrenzen. In der Vorheizphase werden Platine und Bauelemente schonend vorgeheizt. Der Aufheizgradient beträgt  $\leq +3 \text{ K/s}$ . Parallel dazu wird die Lotpaste „aktiviert“. In der Zeit oberhalb der Schmelztemperatur 217 °C wird das Lot flüssig, verbindet die Bauelemente mit den Anschlüssen auf der Platine. Dabei wird die maximale Temperatur von 245 °C bis 254 °C zwischen 10 und 40 Sekunden gehalten. In der Abkühlzeit bei  $\geq -6 \text{ K/s}$  härtet das Lot aus. Platine und Bauelemente werden nicht zu rasch abgekühlt, um Spannungsrisse zu vermeiden.