

## PVN DC 2I 1O 1MPP SPD2R CG 11

**Weidmüller Interface GmbH & Co. KG**

Klingenbergstraße 26

D-32758 Detmold

Germany

[www.weidmueller.com](http://www.weidmueller.com)



Sdružovací skříňe PV Next pro střídače s 1 až 12 sledovací MPP se používají k ochraně stejnosměrné strany fotovoltaického systému. Sdružovací skříňe chrání střídač před přepětím a splňují tak požadavky evropské směrnice EN 51543-32. Kromě toho tyto výrobky nabízejí možnost ochrany systému proti zpětným proudům a možnost kombinovat řetězce a ušetřit tak kabely při instalaci.

### Všeobecné objednací údaje

Verze	Fotovoltaika, Kombinovaná skříň, 1100 V, 1 MPP, 2 vstupy / 1 výstup na MPP, Přepětová ochrana II, Kabelová průchodka
Objednací číslo	<a href="#">2791950000</a>
Typ	PVN DC 2I 1O 1MPP SPD2R CG 11
GTIN (EAN)	4064675072997
Množství	1 ks
Náhradní díly	<a href="#">2530660000</a>

Datum vytvoření 9. května 2024 4:05:47 CEST

Stav katalogu 04.05.2024 / Vyhrazujeme si právo na technické změny.

## PVN DC 2I 10 1MPP SPD2R CG 11

Weidmüller Interface GmbH &amp; Co. KG

Klingenbergstraße 26

D-32758 Detmold

Germany

www.weidmueller.com

## Technické údaje

## Rozměry a hmotnosti

Hloubka	132 mm	Hloubka (v palcích)	5,197 inch
Výška	228 mm	Výška (v palcích)	8,976 inch
Šířka	200 mm	Šířka (v palcích)	7,874 inch
Čistá hmotnost	1 600 g		

## Teploty

Okolní teplota	-40 °C...+50 °C	Vlhkost	5...95 %, bez kondenzace
----------------	-----------------	---------	--------------------------

## Schválení a normy

Schválení	EN 61439-2, IEC 61439-2
-----------	-------------------------

## Záruka

Časový interval	5 let
-----------------	-------

## Elektrická charakteristika

Proud na maximální výkonový bod, max. 30 A

Jmenovitý stejnosměrný proud na připojení	Proud na řetězec, max.	30 A
Jmenovitý krátkodobý odpor proudu	Jmenovitý proud	37,5 A
Jmenovité DC napětí	1 100 V	

## Obecná data

Místo instalace	Chráněná venkovní oblast (pevnina a moře)	Stupeň krytí	IP 65
-----------------	---	--------------	-------

## Ochrana proti přepětí na DC straně

Celkový vybíjecí proud $I_{\text{celkový}}$ (8/20μs)	50 kA	Maximální stejnosměrné provozní napětí DC režimu U <sub>PCV</sub> +/-, -/PE, +/PE	1 100 V
PV napětí systému, max. U <sub>cpv</sub>	1 100 V	Stupeň krytí U <sub>p</sub> (+/-)	≤ 3.8 kV
Stupeň krytí U <sub>p</sub> (+/PE)	≤ 3.8 kV	Stupeň krytí U <sub>p</sub> (-/PE)	≤ 3.8 kV
Třída požadavků	Typ II	Vybíjecí proud I <sub>n</sub> (8/20 μs)	20 kA
Vybíjecí proud, max. (8/20 μs)	40 kA	Zkratový proud I <sub>SCPv</sub>	11 000 A

## Pouzdro

Izolační materiál	Polykarbonát, Polyester glass-fibre reinforced, Polycarbonate	Odolnost proti nárazu	IK08 v souladu s IEC 62208, IK10 v souladu s IEC 62262
Provedení sepnutí odpojovače	žádný spínač	Připojení krytu	Prostřednictvím montážních podpěr
Typ montáže	Montáž na stěnu, 4 šrouby	Řetězec typu připojení	Interní svorka (s průchozí kabelovou průchodkou)

## PVN DC 2I 10 1MPP SPD2R CG 11

Weidmüller Interface GmbH &amp; Co. KG

Klingenbergstraße 26

D-32758 Detmold

Germany

www.weidmueller.com

## Technické údaje

## Vstupy

DC vstup + a -	Připojení vodiče	Typ připojení	PUSH IN
		Kompatibilní průřez ka- belu	EN 50618:2015
		Průřez vodiče, min.	2,5 mm <sup>2</sup>
		Průřez vodiče, max.	16 mm <sup>2</sup>
	Kabelový vstup	Počet kabelových vstu- pů	2
Funkční uzemňovací konektor	Kabelový vstup	Počet kabelových vstu- pů	1
		Typ připojení	Připojení upínací svor- kou s akčním členem
		Flexibilní, max. H05(07) V-K	25 mm <sup>2</sup>
		s vodičem a dutinkou, DIN 46228 pt 1, max.	16 mm <sup>2</sup>
Max. počet DC vstupů	na bod maximálního výkonu 2 paralelně zapojené vstupy		
Pomocný kontakt přepětové ochrany	Kabelové připojení	Typ připojení	Připojení upínací svor- kou s akčním členem
		Flexibilní, max. H05(07) V-K	1,5 mm <sup>2</sup>
		s vodičem a dutinkou, DIN 46228 pt 1, max.	1,5 mm <sup>2</sup>
		Počet kabelových vstu- pů	1
Počet bodů maximálního výkonu	1 MPP		
Typ pojistky	Ani kazeta, ani držák pojistek		

## Výstupy

Max. počet DC výstupů	na bod maximálního výkonu 1 výstup		
Výstup DC + a -	Připojení vodiče	Typ připojení	PUSH IN
		Kompatibilní průřez ka- belu	TÜV 2 Pfg 1169/08.07
		Průřez vodiče, min.	2,5 mm <sup>2</sup>
		Průřez vodiče, max.	16 mm <sup>2</sup>

## Klasifikace

ETIM 6.0	EC002928	ETIM 7.0	EC002928
ETIM 8.0	EC003857	ETIM 9.0	EC003857
ECLASS 9.0	22-57-92-03	ECLASS 9.1	22-57-02-90
ECLASS 10.0	22-57-02-90	ECLASS 11.0	22-57-02-92
ECLASS 12.0	22-57-02-92	ECLASS 13.0	22-57-02-92

**PVN DC 2I 10 1MPP SPD2R CG 11****Weidmüller Interface GmbH & Co. KG**

Klingenbergstraße 26

D-32758 Detmold

Germany

[www.weidmueller.com](http://www.weidmueller.com)**Technické údaje****Listy specifikací zakázky**

## Dlouhá specifikace

Combiner box for inverters with 1 MPP tracker, suitable for protecting the DC side of a photovoltaic system according to EN 51543-32.

**MPP1:**

2 inputs, connection via M25 cable gland with 3x7mm Ø cable entry. PU-SH IN connection / 2.5 - 6mm<sup>2</sup> single-wire, multi-wire, with/without ferrule.

1 output, connection via M25 cable gland with 3x7mm Ø cable entry. PU-SH IN connection / 2.5 - 6mm<sup>2</sup> single-wire, multi-wire, with/without ferrule.

Max. string voltage U<sub>oc</sub>: 1100V

1 class/type II arrester with signal contact

Connection of the signal contact via cable glands (8-12mmØ) max. conductor cross-section: 1.5mm<sup>2</sup>

Connection of the functional earth via cable glands (8-12mmØ) Conductor cross-section: 16-25mm<sup>2</sup>

Protection class: IP65

All built into a glass fibre reinforced polyester housing.

Dimensions HxWxD:

228x200x132 mm

Approval according to low voltage switchgear and controlgear IEC 61439-1:2011 and EN 61439-2:2011

**Osvědčení**

Schválení



## Technické údaje

### Soubory ke stažení

Osvědčení/Certifikát/Prohlášení o shodě [PV Next Mini EU Declaration of Conformity](#)

Technické údaje [CAD data – PV NEXT Mini CG Step](#)  
[CAD data – STEP](#)  
[Application notes – Schematic Diagram for PV Next Mini](#)

Technická dokumentace [Customer drawing](#)  
[2932700000\\_00\\_03-2023\\_DRILL-TEMP\\_PV-Next\\_20-20](#)

Uživatelská dokumentace [Manual PV Next String Combiner Box](#)  
[MANUAL PV NEXT IT/ES/FR](#)  
[Instruction leaflet PV NEXT MINI DE/EN](#)  
[Instruction leaflet PV NEXT MINI](#)

Bílý papír [Fact Sheet DE PV CB Wie man Gebäude gegen Blitzeinschläge schützt](#)  
[Fact Sheet DE PV Wie man die Lebensdauer eines GAK verlängert](#)  
[Fact Sheet DE PV CB Wann Sicherungen zu installieren sind](#)  
[Fact Sheet DE CB PV NEXT](#)  
[Fact Sheet EN PV CB When DC fuses are mandatory to install](#)  
[Fact Sheet EN CB PV NEXT](#)  
[Fact Sheet EN PV How to protect buildings against lightning strikes](#)  
[Fact Sheet EN PV How to extend the life time of a Combiner Box](#)  
[Fact Sheet DE CB PV Strings kombinieren](#)  
[Fact Sheet DE PV CB Richtig verbinden](#)  
[Fact Sheet EN CB Combining PV strings](#)  
[Fact Sheet EN PV CB connection](#)  
[Fact Sheet EN PV Combiner Box earthing](#)  
[Fact Sheet DE PV Combiner Box Erdung](#)

Katalogy [Catalogues in PDF-format](#)

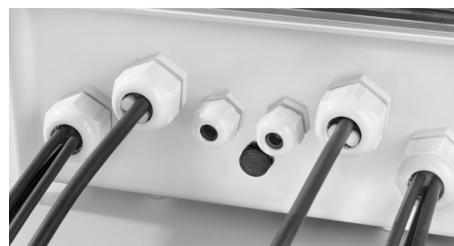
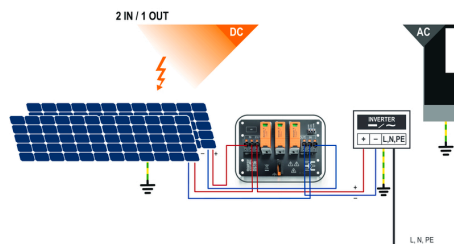
## PVN DC 2I 10 1MPP SPD2R CG 11

**Weidmüller Interface GmbH & Co. KG**  
Klingenbergstraße 26  
D-32758 Detmold  
Germany

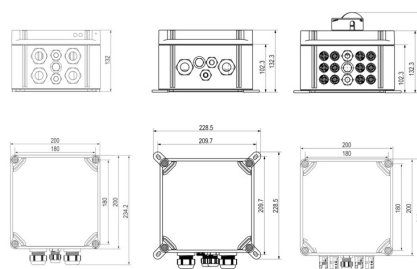
[www.weidmueller.com](http://www.weidmueller.com)

## Nákresy

### DPS design



PVN 1 M2 I6 S0 F3 V1 Q1 TX PX 10									
<b>Series</b>		<b>Voltage</b>		<b>Power supply</b>		<b>Monitoring</b>		<b>Output Type</b>	
PVN = PV Next		10 = 1kV		x = n/a		0 = GG		0 = GG	
VPU = PV Protect		11 = 1.1kV		x = n/a		1 = VMAAC		1 = VMAAC	
<b>Level</b>		<b>SPD</b>		<b>Fuses</b>		<b>SPD</b>		<b>Fuses</b>	
1 = DC trunk box (L1)		0 = No SPD		3 = only fuse holders		0 = No SPD		3 = only fuse holders	
<b>Series</b>		<b>Inputs</b>		<b>Switch</b>		<b>Inputs</b>		<b>Switch</b>	
1 = 1 MPP supported		1..12 inputs		x = n/a		0 = manual switch		x = n/a	
2 = 2 MPP supported				1 = remote switch		1 = TYP I-II		1 = TYP I-II	
3 = 3 MPP supported						X = No SPD		X = No SPD	
4 = 4 MPP supported									
6 = 6 MPP supported									



## PVN DC 2I 10 1MPP SPD2R CG 11

**Weidmüller Interface GmbH & Co. KG**  
Klingenbergstraße 26  
D-32758 Detmold  
Germany

[www.weidmueller.com](http://www.weidmueller.com)

## Příslušenství

### Externí montážní oka

Vnější uchycovací oka, čtyřdílná sada



### Všeobecné objednací údaje

Typ	MF FPC	Verze
Objednací číslo	<a href="#">6536040000</a>	FPC (prázdná polykarbonátová skříň), Montážní patka, Upevňovací oka,
GTIN (EAN)	4032248009442	Výška: 40 mm, Šířka: 19 mm, Hloubka: 35.5 mm, Materiál: Polyamid,
Množství	1 ks	Světle šedá

### Nářadí



- Na pružné a pevné vodiče s izolací ze speciálních materiálů
- Vysoce kvalitní odizolování pro průmyslové aplikace (odpovídá požadavkům leteckého průmyslu)
- Speciálně tvarované odizolovací čepele umožňují odizolování speciálních typů konfigurací izolace a vodiče
- Délka odizolování je nastavitelná pomocí koncové zarážky
- Velmi mnohostranné díky vyměnitelným odizolovacím jednotkám
- Výsledky odizolování přesně opakované vždy znovu a znovu
- Bez poškození vodiče
- Spolehlivý nástroj s dlouhou životností díky robustnímu designu
- Integrovaná funkce řezání

### Všeobecné objednací údaje

Typ	MULTI-STRIPAX PV	Verze
Objednací číslo	<a href="#">6190490000</a>	Fotovoltaika, Zásuvný konektor
GTIN (EAN)	4032248973262	
Množství	1 ks	

## PVN DC 2I 10 1MPP SPD2R CG 11

**Weidmüller Interface GmbH & Co. KG**  
Klingenbergstraße 26  
D-32758 Detmold  
Germany

www.weidmueller.com

## Příslušenství

### Křížový šroubovák, Phillips



Křížový šroubovák pro šrouby Phillips, izolovaný dle VDE, SDIK PH DIN 7438, ISO 8764/2-PH, výstup podle normy ISO 8764-PH, rukojeť SoftFinish

### Všeobecné objednací údaje

Typ	SDIK PH3 X 150	Verze
Objednací číslo	<a href="#">6749910000</a>	Šroubovák, Šířka čepele (B): 3 mm, 150 mm, Tloušťka čepele (A): 3
GTIN (EAN)	4050118897210	
Množství	1 ks	

### Plochý šroubovák



VDE izolovaný plochý šroubovák, SDI DIN 7437, ISO 2380/2, výstup podle DIN 5264, ISO 2380/1. Rukojeť SoftFinish

### Všeobecné objednací údaje

Typ	SDIS 1.0X5.5X125	Verze
Objednací číslo	<a href="#">6749850000</a>	Šroubovák, Šířka čepele (B): 5.5 mm, Délka čepele: 125 mm, Tloušťka čepele (A): 1 mm
GTIN (EAN)	4050118897050	
Množství	1 ks	
Typ	SDIS 0.6X3.5X100	Verze
Objednací číslo	<a href="#">6749810000</a>	Šroubovák, Šířka čepele (B): 3.5 mm, Délka čepele: 100 mm, Tloušťka čepele (A): 0.6 mm
GTIN (EAN)	4050118897012	
Množství	1 ks	



## PVN DC 2I 10 1MPP SPD2R CG 11

**Weidmüller Interface GmbH & Co. KG**

Klingenbergstraße 26

D-32758 Detmold

Germany

[www.weidmueller.com](http://www.weidmueller.com)

## Příslušenství

### Fotovoltaické solární panely



#### Všeobecné objednací údaje

Typ	PV SUN COVER 30/19/18	Verze
Objednací číslo	<a href="#">6000086576</a>	Fotovoltaika
GTIN (EAN)	4064675845164	
Množství	1 ks	

### Nástroje na řezání



Řezací nástroje na vodiče s vnějším průměrem do 8 mm, 12 mm, 14 mm a 22 mm. Speciální tvar čepele umožňuje řezání měděných a hliníkových vodičů bez roztřepení a s použitím minimální fyzické námahy. Řezné nástroje (KT 8 až KT 22) jsou rovněž vybaveny ochrannou izolací do 1 000 V testovanou podle VDE a GS v souladu s normou EN/IEC 60900.

#### Všeobecné objednací údaje

Typ	KT 14	Verze
Objednací číslo	<a href="#">6157820000</a>	Nástroje na řezání, Řezací nástroj k jednoručnímu ovládání
GTIN (EAN)	4032248945344	
Množství	1 ks	

## PVN DC 2I 10 1MPP SPD2R CG 11

**Weidmüller Interface GmbH & Co. KG**  
Klingenbergstraße 26  
D-32758 Detmold  
Germany

[www.weidmueller.com](http://www.weidmueller.com)

## Příslušenství

### SL Set PV NEXT



Značky na konektory „**SL SET PV NEXT**“ umožňuje vložení až čtyř kabelů do jedné kabelové průchodky při zachování těsnosti.

### Všeobecné objednací údaje

Typ	SL SET PV NEXT	Verze
Objednací číslo	<a href="#">6729230000</a>	Fotovoltaika
GTIN (EAN)	4050118804508	
Množství	1 ks	

### UV-rezistentní kabelové pásy



UV rezistentní polyamid 6.6 zaručuje vynikající trvanlivost našich speciálních kabelových pásek i v silném UV záření. Vynikající pro trvalé venkovní použití.

### Všeobecné objednací údaje

Typ	CB-UVR 290/4,5 BK	Verze
Objednací číslo	<a href="#">6659350000</a>	Kabelové vázací pásy, 4,5 x 290 mm, Polyamid 66, 220 N
GTIN (EAN)	4050118682816	
Množství	100 ks	

## PVN DC 2I 10 1MPP SPD2R CG 11

Weidmüller Interface GmbH &amp; Co. KG

Klingenbergstraße 26

D-32758 Detmold

Germany

www.weidmueller.com

## Příslušenství

## Kabely s konektorem Y



Kabel Y nebo X slouží k připojení tří nebo čtyř prvků fotovoltaického systému, jako je připojení mezi fotovoltaickými panely, invertory a boxy přepětové ochrany. Kabely jsou k dispozici v různých variantách připojení.

## Všeobecné objednací údaje

Typ	PVHYM+M+XXXX6W-15	Verze
Objednací číslo	<a href="#">6877860000</a>	Fotovoltaika, Kabel s konektorem Y, 1x WM4 C Male, 2x MC4 Female,
GTIN (EAN)	4064675666424	6mm², 1500 V
Množství	1 ks	
Typ	PVHYM-M-XXXX6W+15	Verze
Objednací číslo	<a href="#">6877850000</a>	Fotovoltaika, Kabel s konektorem Y, 1x WM4 C Female, 2x MC4 Male,
GTIN (EAN)	4064675666417	6mm², 1500 V
Množství	1 ks	

**PVN DC 2I 10 1MPP SPD2R CG 11****Weidmüller Interface GmbH & Co. KG**

Klingenbergstraße 26

D-32758 Detmold

Germany

[www.weidmueller.com](http://www.weidmueller.com)**Náhradní díly****Náhradní bleskojistka****Všeobecné objednací údaje**

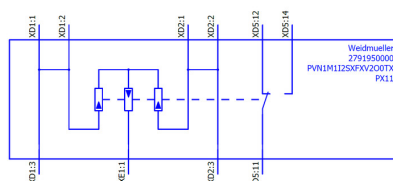
Typ	VPU PV II O 1000	Verze
Objednací číslo	<a href="#">6530660000</a>	Přepětová ochrana, Nízké napětí, Příslušenství, Náhradní svodič
GTIN (EAN)	4050118540871	
Množství	9 ks	

## PVN DC 2I 10 1MPP SPD2R CG 11

**Weidmüller Interface GmbH & Co. KG**  
Klingenbergstraße 26  
D-32758 Detmold  
Germany

[www.weidmueller.com](http://www.weidmueller.com)

## Nákresy



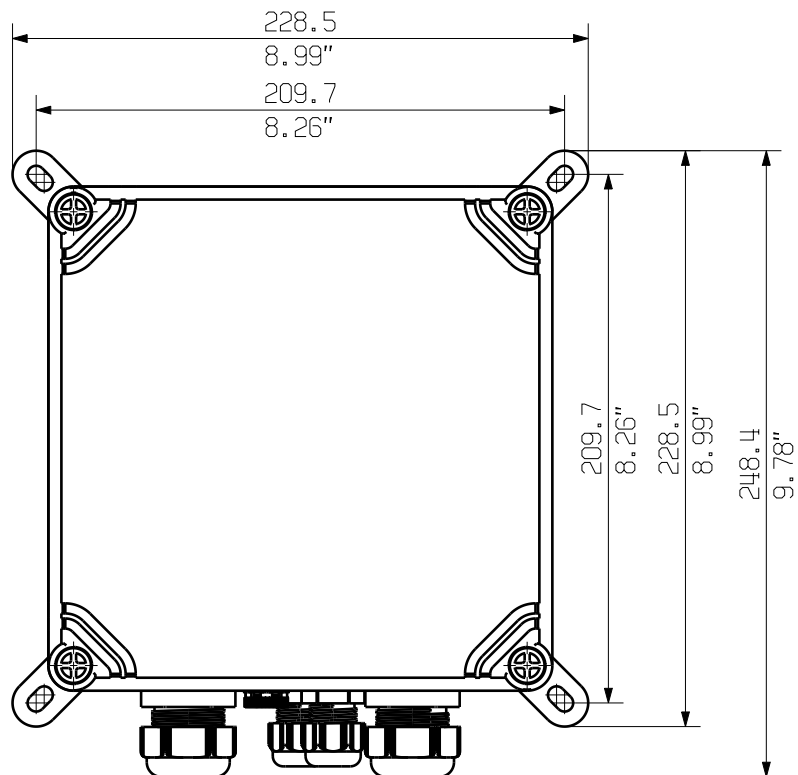
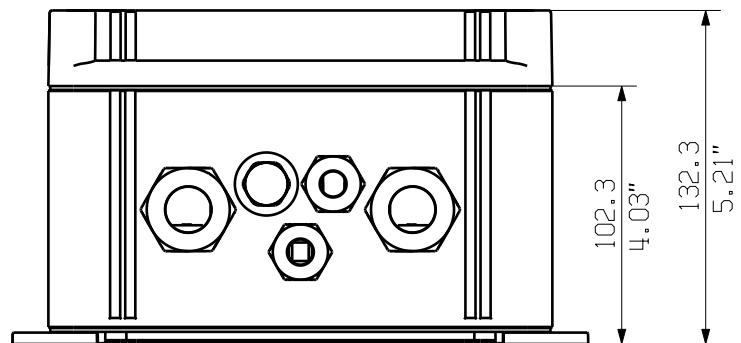
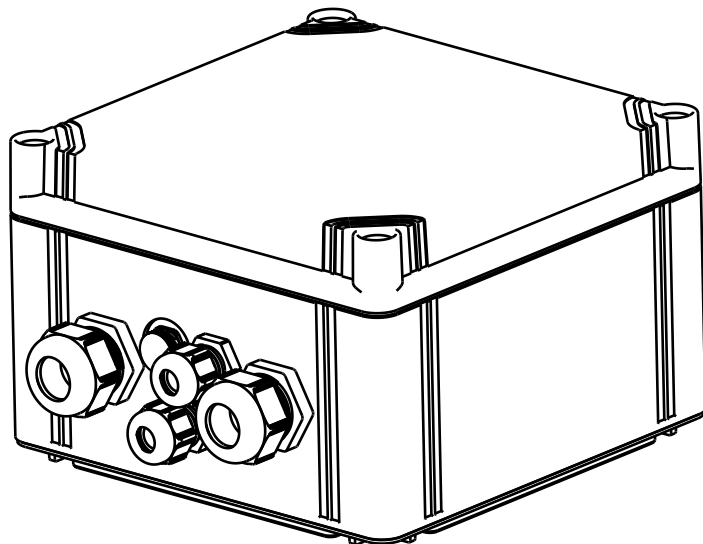
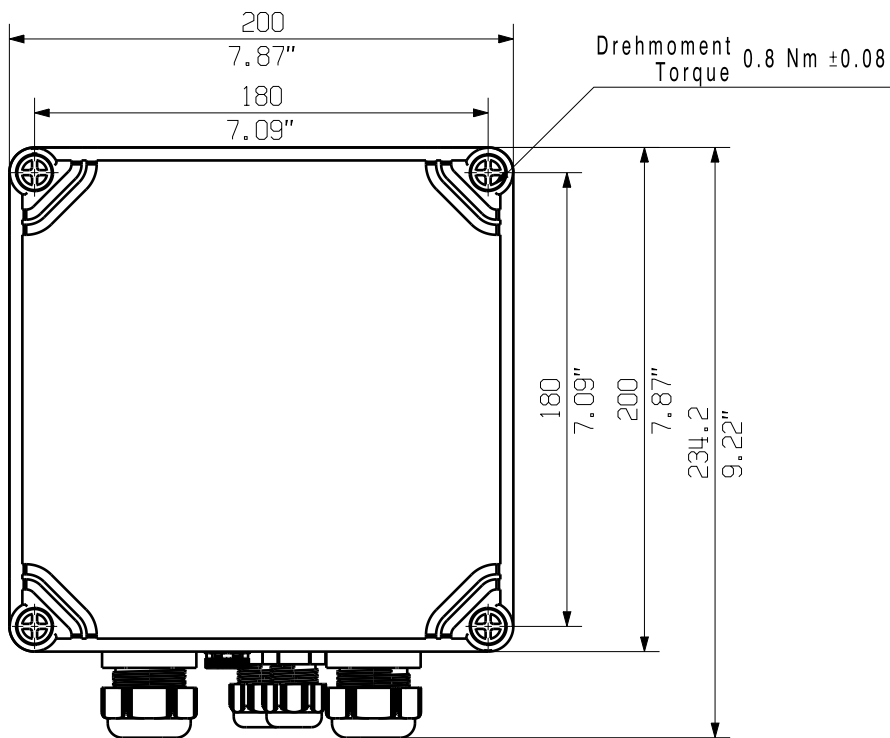
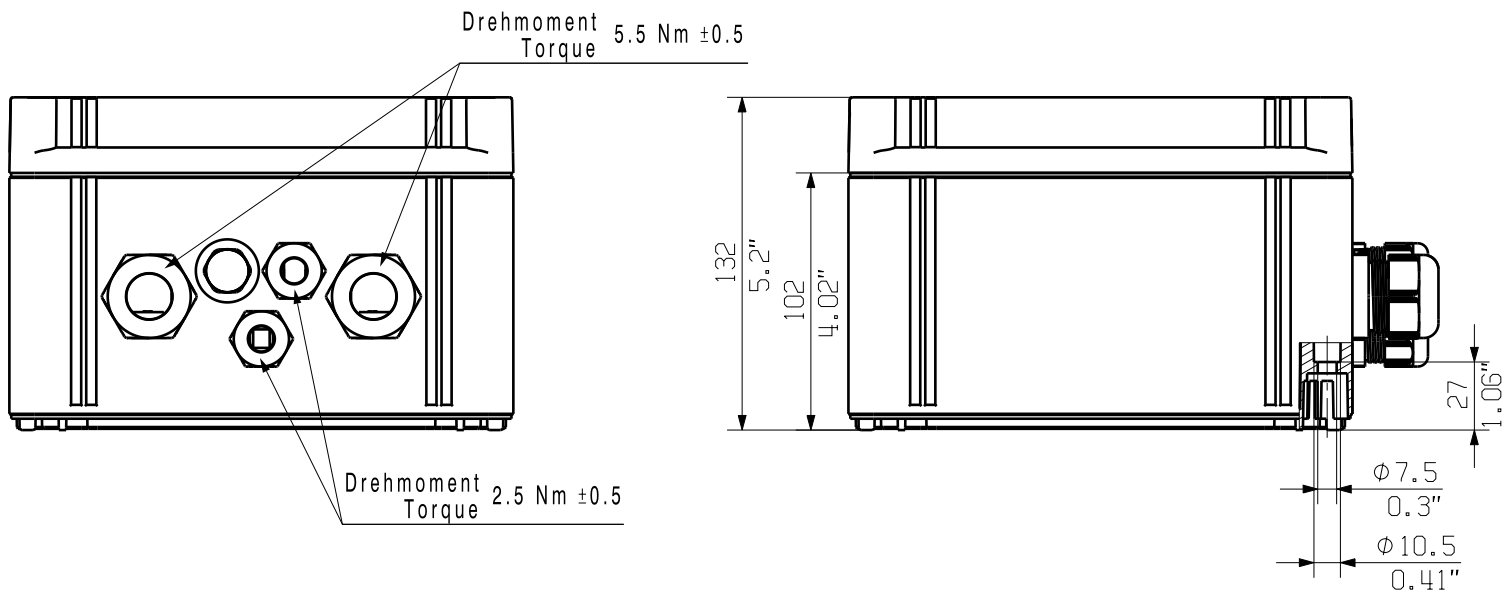
The reproduction, distribution and utilization of this document as well as the communication of its contents to others without explicit authorization is prohibited. Offenders will be held liable for the payment of damages. Weidmüller exclusively reserves the right to file for patents, utility models or designs.

© Weidmüller Interface GmbH & Co. KG

The English version is binding

A  
B  
C  
D  
E  
F

A  
B  
C  
D  
E  
F



Darstellung mit Zubehoer  
Shown with accessory 9536040000 MF FPC

4

General Tolerances: <input type="checkbox"/> WN700144-W.. <input type="checkbox"/> WN 212010 <input type="checkbox"/> ISO 2768-mK			Tolerances ISO 8015	
Changes: EC00008465			0	
Mat. No. (SAP) 2791950000			74317	
Drawings Assembly			Drawing no. 4	
Drawn Ellrich, Stefan			Scale: 1/3 Sheet 2 / 2	
Responsible Wohlgemuth, Klaus			Index	
Approved Püschner, Klaus			06.12.2022	
			2791950000 PVN1M1I2SXFV200TXPX11	
			COMBINERBOX RESIDENTIAL/COMMERCIAL	
			COMBINERBOX RESIDENTIAL/COMMERCIAL	