

## PVN DC 2I 1O 1MPP SPD1R CG 11

Weidmüller Interface GmbH &amp; Co. KG

Klingenbergstraße 26

D-32758 Detmold

Germany

www.weidmueller.com



PV Next fördelarlädor för växelriktare med 1 till 12 MPP spårare används för att skydda likströmssidan av ett fotovoltaiskt system. Fördelarlädorna skyddar växelriktare mot överspänningar och uppfyller därmed EU-direktivet EN 51543-32. Dessutom ger dessa produkter möjlighet att skydda systemet mot motström och att kombinera strängar för att spara ledningar under installation.

## Allmänna beställningsdata

Artikelbeteckning	Fotovoltaik, Kopplingslåda, 1100 V, 1 MPP, 2 ingångar/1 utgång per MPP, Överspänningsskydd I / II, Förskruvning
Art.nr.	<a href="#">2791930000</a>
Typ	PVN DC 2I 1O 1MPP SPD1R CG 11
GTIN (EAN)	4064675072973
Förp.	1 Stück
Reservdelar	<a href="#">2530530000</a>

Skapandedatum den 8 maj 2024 21:57:14 CEST

Katalogversion 04.05.2024 / Tekniska ändringar förbehållna

## PVN DC 2I 10 1MPP SPD1R CG 11

Weidmüller Interface GmbH &amp; Co. KG

Klingenbergstraße 26

D-32758 Detmold

Germany

www.weidmueller.com

## Tekniska data

## Mått och vikter

Djup	132 mm	Byggdjup (tum)	5,197 inch
Höjd	228 mm	Bygghöjd (tum)	8,976 inch
Bredd	200 mm	Byggbredd (tum)	7,874 inch
Nettovikt	1 541 g		

## Temperaturer

Omgivningstemperatur	-40 °C...+50 °C	Fuktighet	5...95 % (ingen daggbildning)
----------------------	-----------------	-----------	-------------------------------

## Garanti

Tidsperiod	5 År
------------	------

## Godkännanden och normer

Godkännanden	EN 61439-2, IEC 61439-2
--------------	-------------------------

## allmänna data

Installationsplats	Skyddat utomhusområde (land och hav)	Skyddsklass	IP 65
--------------------	--------------------------------------	-------------	-------

## elektriska egenskaper

Ström per maxeffekt, max.	30 A		
Nominell likström per anslutning	Ström per sträng, max.	30 A	
Nominell, kortvarig strömbeständighet	Märkström	37,5 A	
Märkspänning DC	1 100 V		

## ingångar

DC-ingång + & -	Ledaranslutning	Anslutningstyp	PUSH IN
		Kompatibelt kabeltvärsnitt	EN 50618:2015
		Ledardiameter, min.	2,5 mm <sup>2</sup>
		Ledardiameter, max.	16 mm <sup>2</sup>
Funktionell jordanslutning	Kabelingång	Antal kabelinföringar	2
	Kabelanslutning	Antal kabelinföringar	1
		Anslutningstyp	Fjäderanslutning med ställdon
		Flexibelt, max. H05(07) V-K	25 mm <sup>2</sup>
		m. trådändhylsa, DIN 46228 pt 1, max.	16 mm <sup>2</sup>
Max. antal DC-ingångar	per maximal spårning av eluttag 2 ingångar anslutna parallellt		
Mängd maximala effektpunkter	1 MPP		
Säkringstyp	varken säkringsinsats eller - hållare		
Överspänningsskydd hjälpkontakt	Kabelanslutning	Anslutningstyp	Fjäderanslutning med ställdon
		Flexibelt, max. H05(07) V-K	1,5 mm <sup>2</sup>
		m. trådändhylsa, DIN 46228 pt 1, max.	1,5 mm <sup>2</sup>
		Antal kabelinföringar	1

Skapandedatum den 8 maj 2024 21:57:14 CEST

## PVN DC 2I 10 1MPP SPD1R CG 11

Weidmüller Interface GmbH &amp; Co. KG

Klingenbergstraße 26

D-32758 Detmold

Germany

www.weidmueller.com

## Tekniska data

## skyddskåpa

Anslutningstyp, sträng	Invändig pol (med kabelförskruvning/genomföring)	Isoleringsmaterial	Polykarbonat, Polyester glass-fibre reinforced, Polycarbonate
Kapslingens fastsättning	Via monteringsstöd	Monteringstyp	Väggmontering, 4 screws
Slagtålighet	IK08 enligt IEC 62208, IK10 enligt IEC 62262	Växla fränskiljarens körning	ingen brytare

## utgångar

DC-utgång + & -	Ledaranslutning	Anslutningstyp	PUSH IN
		Kompatibelt kabeltvär- snitt	TÜV 2 Pfg 1169/08.07
		Ledardiameter, min.	2,5 mm <sup>2</sup>
		Ledardiameter, max.	16 mm <sup>2</sup>

Max. antal DC-utgångar per maximal spårning av eluttag 1 utgång

## Överspänningsskydd, DC-sida

Avledningsström $I_n$ (8/20 $\mu$ s)	20 kA	Avledningsström, max. (8/20 $\mu$ s)	40 kA
Kortslutning ström $I_{SCPv}$	11 000 A	Kravklass	Typ I/II
Max. kontinuerlig driftspänning DC UCPV-modus +/-, -/PE, +/-PE	1 100 V	PV-anläggningens spänning, max. $U_{cpv}$	1 100 V
Skyddsnivå $U_p$ (+/-)	$\leq 3.8$ kV	Skyddsnivå $U_p$ (+/PE)	$\leq 3.8$ kV
Skyddsnivå $U_p$ (-/PE)	$\leq 3.8$ kV	Total avledningsström $I_{totalt}$ (8/20 $\mu$ s)	50 kA

## Klassificeringar

ETIM 6.0	EC002928	ETIM 7.0	EC002928
ETIM 8.0	EC003857	ETIM 9.0	EC003857
ECLASS 9.0	22-57-92-03	ECLASS 9.1	22-57-02-90
ECLASS 10.0	22-57-02-90	ECLASS 11.0	22-57-02-92
ECLASS 12.0	22-57-02-92	ECLASS 13.0	22-57-02-92

## PVN DC 2I 10 1MPP SPD1R CG 11

Weidmüller Interface GmbH &amp; Co. KG

Klingenbergstraße 26

D-32758 Detmold

Germany

www.weidmueller.com

## Tekniska data

## Offerttexter

## Annonstext lång

Combiner box for inverters with 1 MPP tracker, suitable for protecting the DC side of a photovoltaic system according to EN 51543-32.

## MPP1:

2 inputs, connection via M25 cable gland with 3x7mm Ø cable entry. PUSH IN connection / 2.5 - 6mm<sup>2</sup> single-wire, multi-wire, with/without ferrule.

1 output, connection via M25 cable gland with 3x7mm Ø cable entry. PUSH IN connection / 2.5 - 6mm<sup>2</sup> single-wire, multi-wire, with/without ferrule.

Max. string voltage Uoc: 1100V

1 class/type I + II combined arrester with signal contact

Connection of the signal contact via cable glands (8-12mmØ) max. conductor cross-section: 1.5mm<sup>2</sup>

Connection of the functional earth via cable glands (8-12mmØ) Conductor cross-section: 16-25mm<sup>2</sup>

Protection class: IP65

All built into a glass fibre reinforced polyester housing. Dimensions HxWxD: 228x200x132 mm

Approval according to low voltage switchgear and controlgear IEC 61439-1:2011 and EN 61439-2:2011

## Godkännanden

## Godkännanden



**PVN DC 2I 1O 1MPP SPD1R CG 11****Weidmüller Interface GmbH & Co. KG**

Klingenbergstraße 26

D-32758 Detmold

Germany

[www.weidmueller.com](http://www.weidmueller.com)**Tekniska data****Nedladdningar**Godkännande/Certifikat/Dokument om  
överensstämmelse[PV Next Mini EU Declaration of Conformity](#)

Teknikuppgifter Data

[CAD data – STEP](#)[Application notes – Schematic Diagram for PV Next Mini](#)

Teknisk dokumentation

[Customer drawing](#)[2932700000\\_00\\_03-2023\\_DRILL-TEMP\\_PV-Next\\_20-20](#)

Användardokumentation

[Manual PV Next String Combiner Box](#)[MANUAL PV NEXT IT/ES/FR](#)[Instruction leaflet PV NEXT MINI DE/EN](#)[Instruction leaflet PV NEXT MINI](#)

Informationstext

[Fact Sheet DE PV CB Wie man Gebäude gegen Blitzeinschläge schützt](#)[Fact Sheet DE PV Wie man die Lebensdauer eines GAK verlängert](#)[Fact Sheet DE PV CB Wann Sicherungen zu installieren sind](#)[Fact Sheet DE CB PV NEXT](#)[Fact Sheet EN PV CB When DC fuses are mandatory to install](#)[Fact Sheet EN CB PV NEXT](#)[Fact Sheet EN PV How to protect buildings against lightning strikes](#)[Fact Sheet EN PV How to extend the life time of a Combiner Box](#)[Fact Sheet DE CB PV Strings kombinieren](#)[Fact Sheet DE PV CB Richtig verbinden](#)[Fact Sheet EN CB Combining PV strings](#)[Fact Sheet EN PV CB connection](#)[Fact Sheet EN PV Combiner Box earthing](#)[Fact Sheet DE PV Combiner Box Erdung](#)

Kataloger

[Catalogues in PDF-format](#)

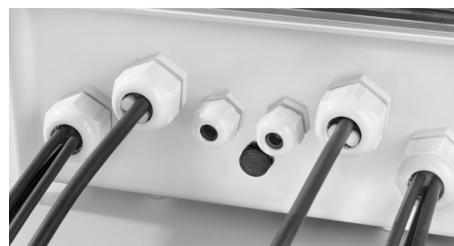
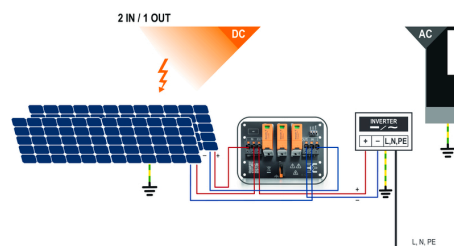
## PVN DC 2I 10 1MPP SPD1R CG 11

**Weidmüller Interface GmbH & Co. KG**  
Klingenbergstraße 26  
D-32758 Detmold  
Germany

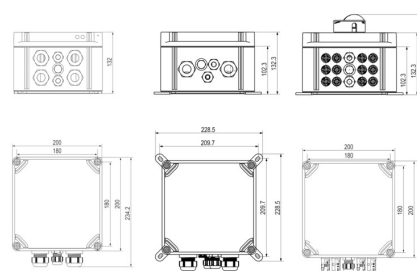
[www.weidmueller.com](http://www.weidmueller.com)

## Ritningar

### Kretskortsdesign



PVN 1 M2 I6 S0 F3 V1 Q1 TX PX 10									
<b>Series</b>		<b>Voltage</b>		<b>Power supply</b>		<b>Monitoring</b>		<b>Output Type</b>	
PVN = PV Next		10 = 1kV		x = n/a		x = n/a		0 = GG	
VPU = PV Protect		11 = 1.1kV		x = n/a		x = n/a		1 = VMAAC	
<b>Level</b>		<b>SPD</b>		<b>Fuses</b>		<b>Switch</b>		<b>Inputs</b>	
1 = DC trunk box (L1)		0 = No SPD		3 = only fuse holders		x = n/a		1..12 inputs	
<b>Series</b>		<b>SPD</b>		<b>Switch</b>		<b>Inputs</b>		<b>Switch</b>	
1 = 1 MPP supported		0 = TYP II		0 = manual switch		1..12 inputs		1 = remote switch	
2 = 2 MPP supported		1 = TYP I-II		1 = remote switch		1..12 inputs			
3 = 3 MPP supported		X = No SPD							
4 = 4 MPP supported									
6 = 6 MPP supported									



## PVN DC 2I 10 1MPP SPD1R CG 11

Weidmüller Interface GmbH &amp; Co. KG

Klingenbergstraße 26

D-32758 Detmold

Germany

[www.weidmueller.com](http://www.weidmueller.com)

## Tillbehör

## Utvändiga fästöron



Utvändiga fästöron  
sats med vardera 4 styck

## Allmänna beställningsdata

Typ	MF FPC	Artikelbeteckning
Art.nr.	<a href="#">9536040000</a>	FPC (tom kapsling i polykarbonat), Monteringsfot, Fästöron, Höjd: 40
GTIN (EAN)	4032248009442	mm, Bredd: 19 mm, Djup: 35.5 mm, Material: Polyamid, ljusgrå
Förp.	1 Stuck	

## PV solskydd



## Allmänna beställningsdata

Typ	PV SUN COVER 30/19/18	Artikelbeteckning
Art.nr.	<a href="#">8000086576</a>	Fotovoltaik
GTIN (EAN)	4064675845164	
Förp.	1 Stuck	

## PVN DC 2I 10 1MPP SPD1R CG 11

Weidmüller Interface GmbH &amp; Co. KG

Klingenbergstraße 26

D-32758 Detmold

Germany

www.weidmueller.com

## Tillbehör

## Krysspårskruvmejsel, typ Phillips



VDE-isolerad kryssmejsel, Typ Phillips, SDIK PH DIN 7438, ISO 8764/2-PH, klingprofil enligt ISO 8764-PH, SoftFinish-handtag

## Allmänna beställningsdata

Typ	SDIK PH3 X 150	Artikelbeteckning
Art.nr.	<a href="#">2749910000</a>	Skruvmejsel, Klingbredd (B): 3 mm, 150 mm, Klingtjocklek: 3
GTIN (EAN)	4050118897210	
Förp.	1 Stück	

## Verktyg



- för fintrådiga och massiva ledare med specialiseringsmaterial
- hög avisoleringskvalitet för industriell användning (motsvarande kraven inom flygindustrin)
- speciella formknivar möjliggör avisolering av speciella ledarisoleringar och ledaruppbyggnader
- Avisoleringslängd inställningsbar med anslag
- hög flexibilitet genom utbytbara avisoleringsenheter
- hög repeter Noggrannhet i avisoleringsresultatet
- inga skador på ledaren
- hög stabilitet för lång livslängd och hög pålitlighet
- integrerad skärfunktion

## Allmänna beställningsdata

Typ	MULTI-STRIPAX PV	Artikelbeteckning
Art.nr.	<a href="#">1190490000</a>	Fotovoltaik, Stickkontakt
GTIN (EAN)	4032248973262	
Förp.	1 Stück	



## PVN DC 2I 10 1MPP SPD1R CG 11

Weidmüller Interface GmbH &amp; Co. KG

Klingenbergstraße 26

D-32758 Detmold

Germany

www.weidmueller.com

## Tillbehör

## Y-kontaktkablar



Y- eller X-kabeln används för anslutning av tre eller fyra delar av ett solcellssystem, t.ex. anslutningen mellan solcellspaneler, växelriktare och överspänningsskyddsboxar. Kablarna finns i olika anslutningsvarianter.

## Allmänna beställningsdata

Typ	PVHYM+M+XXXX6W-15	Artikelbeteckning
Art.nr.	<a href="#">2877860000</a>	Fotovoltaik, Y-anslutningskabel, 1x WM4 C Male, 2x MC4 Female,
GTIN (EAN)	4064675666424	6mm², 1500 V
Förp.	1 Stück	
Typ	PVHYM-M-XXXX6W+15	Artikelbeteckning
Art.nr.	<a href="#">2877850000</a>	Fotovoltaik, Y-anslutningskabel, 1x WM4 C Female, 2x MC4 Male,
GTIN (EAN)	4064675666417	6mm², 1500 V
Förp.	1 Stück	

## UV-beständiga buntband



UV-resistent polyamid 6.6 garanterar överlägsen hållbarhet för våra specialbuntband även i stark UV-strålning. Passar utmärkt för kontinuerlig användning utomhus.

## Allmänna beställningsdata

Typ	CB-UVR 290/4,5 BK	Artikelbeteckning
Art.nr.	<a href="#">2659350000</a>	Buntband, 4,5 x 290 mm, Polyamid 66, 220 N
GTIN (EAN)	4050118682816	
Förp.	100 Stück	

## PVN DC 2I 10 1MPP SPD1R CG 11

Weidmüller Interface GmbH &amp; Co. KG

Klingenbergstraße 26

D-32758 Detmold

Germany

www.weidmueller.com

## Tillbehör

## SL Set PV NEXT

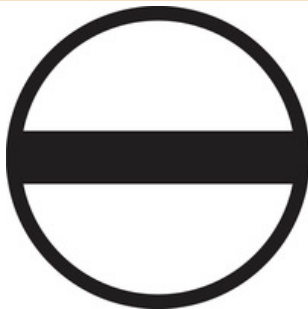


Två- "**SL SET PV NEXT**" gör det möjligt att föra in upp till fyra kablar genom en kabelförskruvning samtidigt som den håller tät.

## Allmänna beställningsdata

Typ	SL SET PV NEXT	Artikelbeteckning
Art.nr.	<a href="#">2729230000</a>	Fotovoltaik
GTIN (EAN)	4050118804508	
Förp.	1 Stück	

## Spår-Skruvmejsel



VDE-isolerad spårskruvmejsel, SDI DIN 7437, ISO 2380/2, klingprofil enligt DIN 5264, ISO 2380/1, SoftFinish-handtag

## Allmänna beställningsdata

Typ	SDIS 0.6X3.5X100	Artikelbeteckning
Art.nr.	<a href="#">2749810000</a>	Skruvmejsel, Klingbredd (B): 3.5 mm, Klinglängd: 100 mm,
GTIN (EAN)	4050118897012	Klingtjocklek: 0.6 mm
Förp.	1 Stück	
Typ	SDIS 1.0X5.5X125	Artikelbeteckning
Art.nr.	<a href="#">2749850000</a>	Skruvmejsel, Klingbredd (B): 5.5 mm, Klinglängd: 125 mm,
GTIN (EAN)	4050118897050	Klingtjocklek: 1 mm
Förp.	1 Stück	

## PVN DC 2I 10 1MPP SPD1R CG 11

Weidmüller Interface GmbH &amp; Co. KG

Klingenbergstraße 26

D-32758 Detmold

Germany

[www.weidmueller.com](http://www.weidmueller.com)

## Tillbehör

## Kapverktyg



Kapverktyg för ledare upp till 8 mm, 12 mm, 14 mm och 22 mm ytterdiameter. Den speciella knivgeometrin tillåter nypningsfri kapning av koppar- och aluminiumledare med minimal fysisk ansträngning. Kapverktygen (KT 8 till KT 22) levereras även med VDE- och GS-testad skyddsisolering upp till 1 000 V enligt EN/IEC 60900.

## Allmänna beställningsdata

Typ	KT 14	Artikelbeteckning
Art.nr.	<a href="#">1157820000</a>	Kapverktyg, Enhandskapverktyg
GTIN (EAN)	4032248945344	
Förp.	1 Stück	

## PVN DC 2I 10 1MPP SPD1R CG 11

Weidmüller Interface GmbH &amp; Co. KG

Klingenbergstraße 26

D-32758 Detmold

Germany

[www.weidmueller.com](http://www.weidmueller.com)

## Reservdelar

## Utbytesavledare



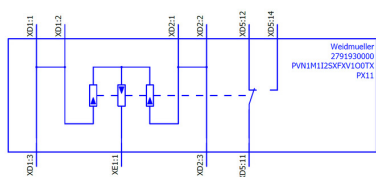
## Allmänna beställningsdata

Typ	VPU PV I+II O 1000 E	Artikelbeteckning
Art.nr.	<a href="#">2530530000</a>	Överspanningsavledare, Lågspänning, Tillbehör, Överspänningsskydd
GTIN (EAN)	4050118540741	I / II, Reservavledare
Förp.	9 Stück	

## PVN DC 2I 10 1MPP SPD1R CG 11

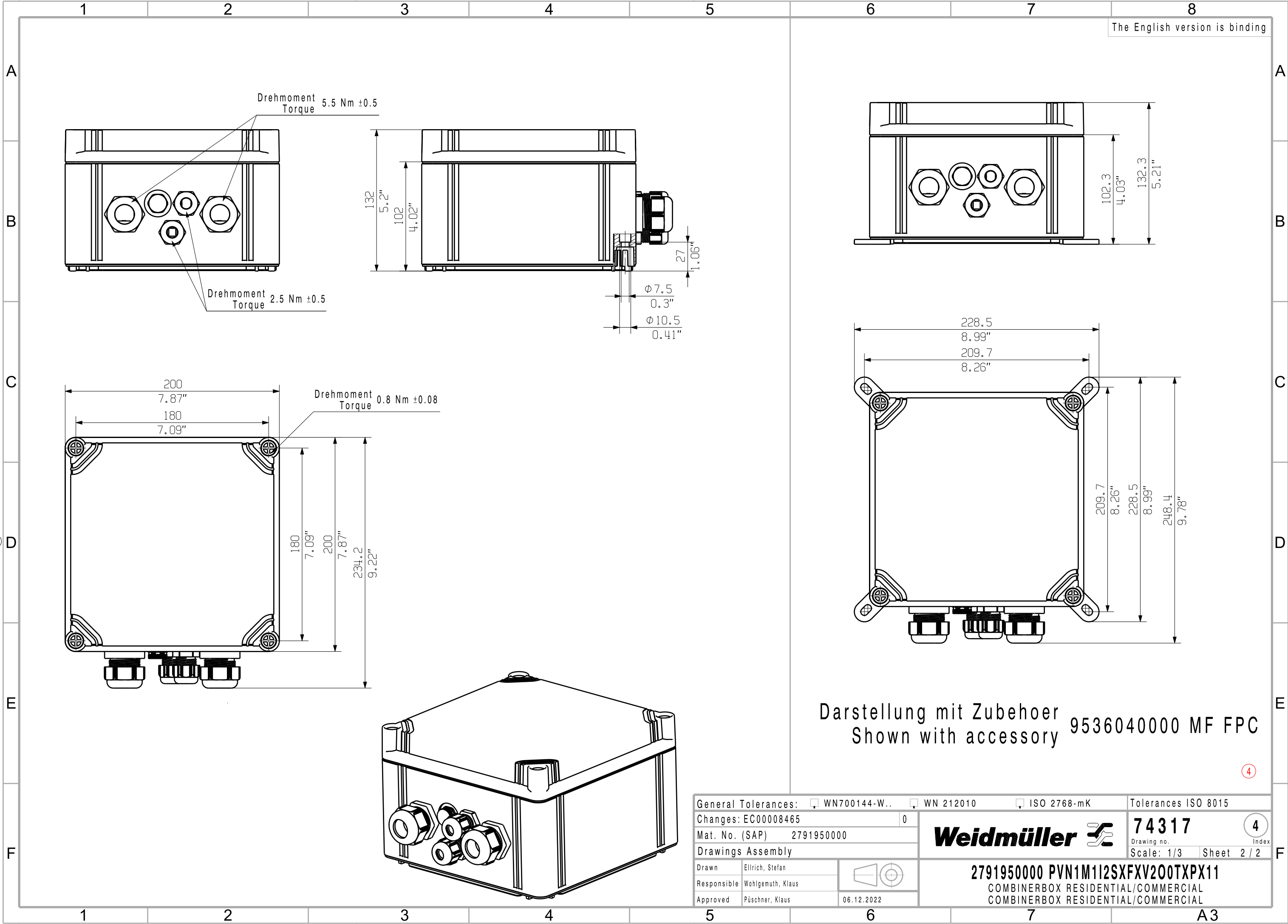
**Weidmüller Interface GmbH & Co. KG**  
Klingenbergstraße 26  
D-32758 Detmold  
Germany

## Ritningar



The reproduction, distribution and utilization of this document as well as the communication of its contents to others without explicit authorization is prohibited. Offenders will be held liable for the payment of damages. Weidmüller exclusively reserves the right to file for patents, utility models or designs.

© Weidmueller Interface GmbH & Co. KG



The English version is binding

Darstellung mit Zubehoer  
Shown with accessory 9536040000 MF FPC

General Tolerances: <input type="checkbox"/> WN700144-W.. <input type="checkbox"/> WN 212010 <input type="checkbox"/> ISO 2768-mK			Tolerances ISO 8015	
Changes: EC00008465			0	
Mat. No. (SAP) 2791950000			74317	
Drawings Assembly			Drawing no. 4	
Drawn Ellrich, Stefan			Scale: 1/3 Sheet 2 / 2	
Responsible Wohlgemuth, Klaus			Index	
Approved Püschner, Klaus			06.12.2022	
			2791950000 PVN1M1I2SXFV200TXPX11	
			COMBINERBOX RESIDENTIAL/COMMERCIAL	
			COMBINERBOX RESIDENTIAL/COMMERCIAL	

4