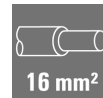
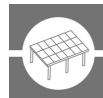


PVN1M2I4S1FXVX00TXPX11**Weidmüller Interface GmbH & Co. KG**

Klingenbergstraße 26

D-32758 Detmold

Germany

www.weidmueller.com**Allmänna beställningsdata**

Artikelbeteckning	Fotovoltaik, Kopplingslåda, Brandmansbrytare, 2 MPP, 2 ingångar/1 utgång per MPP, Fjärrfrånkoppling, Förskruvning, 1100 V
Art.nr.	2778870000
Typ	PVN1M2I4S1FXVX00TXPX11
GTIN (EAN)	4064675047629
Förp.	1 Stück

PVN1M2I4S1FXVX00TXPX11

Weidmüller Interface GmbH & Co. KG

Klingenbergstraße 26

D-32758 Detmold

Germany

www.weidmueller.com

Tekniska data

Mått och vikter

Djup	132 mm	Byggdjup (tum)	5,197 inch
Höjd	346 mm	Bygghöjd (tum)	13,622 inch
Bredd	200 mm	Byggbredd (tum)	7,874 inch
Nettovikt	2 586 g		

Temperaturer

Omgivningstemperatur	-20 °C...+50 °C	Fuktighet	5...95 % (ingen daggbildning)
----------------------	-----------------	-----------	-------------------------------

Garanti

Tidsperiod	5 År
------------	------

Godkännanden och normer

Godkännanden	EN 61439-2, IEC 61439-2, OVE-direktiv R 11-1:2022-05-01
--------------	---

Fjärrfrånkoppling

Automatisk återstängning efter spänningsfall	Ja		
Antal driftcykler	10 000		
Manöverspänning	100 V AC - 250 V AC 50/60Hz		
Fjärrfrånskiljare hjälpkontakt	Kabelingång	Antal kabelinföringar	1
	Kabelanslutning	Anslutningstyp	Skruvplintanslutningar
		Flexibelt, max. H05(07) V-K	1,5 mm ²
		m. trådändhylsa, DIN 46228 pt 1, max.	1,5 mm ²
Fjärrfrånskiljare styrningskontakt	Kabelingång	Antal kabelinföringar	1
	Kabelanslutning	Anslutningstyp	Skruvplintanslutningar
		Flexibelt, max. H05(07) V-K	1,5 mm ²
		m. trådändhylsa, DIN 46228 pt 1, max.	1,5 mm ²
Typ av strömkretsfrånkoppling	Underspanningsfrånslagning eller manuell brytardrift		
Frånslagstid	1,5 s		

allmänna data

Installationsplats	Skyddat utomhusområde (>1 km från havet)	Skyddsklass	IP65
--------------------	--	-------------	------

elektriska egenskaper

Ström per maxeffekt, max.	50 A
Nominell likström per anslutning	Ström per sträng, max. 44 A
Nominell, kortvarig strömbeständighet	Märkström 55 A
Märkspänning DC	1 100 V
Växla frånskiljarens kapacitet	IEC 60947-3, DC-PV1

PVN1M2I4S1FXVX00TXPX11

Weidmüller Interface GmbH & Co. KG

Klingenbergstraße 26

D-32758 Detmold

Germany

www.weidmueller.com

Tekniska data

ingångar

DC-ingång + & -	Ledaranslutning	Anslutningstyp	PUSH IN
		Kompatibelt kabeltvär- snitt	EN 50618:2015
		Ledardiameter, min.	2,5 mm ²
		Ledardiameter, max.	16 mm ²
Max. antal DC-ingångar	per maximal spårning av eluttag 2 ingångar anslutna parallellt		
Mängd maximala effektpunkter	2 MPP		
Säkringstyp	varken säkringsinsats eller - hållare		

skyddskåpa

Anslutningstyp, sträng	Invändig pol (med kabelför- skruvning/genomföring)	Isoleringsmaterial	Polyester glass-fibre rein- forced, Polycarbonate
Kapslingens fastsättning	Via monteringsstöd	Monteringstyp	Väggmontering, 4 screws
Skyddsklass	II	Slagtålighet	IK08 enligt IEC 62208, IK10 enligt IEC 62262
Växla fränkskiljarens körning	Fjärrfränkoppling inuti kapsling		

utgångar

DC-utgång + & -	Ledaranslutning	Anslutningstyp	PUSH IN
		Kompatibelt kabeltvär- snitt	TÜV 2 Pfg1169/08.07
		Ledardiameter, min.	2,5 mm ²
		Ledardiameter, max.	16 mm ²
Max. antal DC-utgångar	per maximal spårning av eluttag 1 utgång		

Klassificeringar

ETIM 6.0	EC002928	ETIM 7.0	EC002928
ETIM 8.0	EC003857	ETIM 9.0	EC003857
ECLASS 9.0	22-57-92-03	ECLASS 9.1	22-57-02-90
ECLASS 10.0	22-57-02-90	ECLASS 11.0	22-57-02-92
ECLASS 12.0	22-57-02-92	ECLASS 13.0	22-57-02-92

PVN1M2I4S1FXVX00TXPX11**Weidmüller Interface GmbH & Co. KG**

Klingenbergstraße 26

D-32758 Detmold

Germany

www.weidmueller.com**Tekniska data****Offerttexter**

Annonstext lång

Automatic ON and OFF switching fireman switch for the connection to 2 MPP tracker in the inverter. Suitable for remote disconnection of the DC side by the fire department.
Max. string voltage Uoc: 1100V

MPP1:
2 inputs, connection via M25 cable gland with 3x7mm Ø cable entry. PUSH IN connection / 2.5 - 6mm² single-wire, multi-wire, with/without ferrule.
1 output, connection via M25 cable gland with 3x7mm Ø cable entry. PUSH IN connection / 2.5 - 6mm² single-wire, multi-wire, with/without ferrule.
MPP2:
identical to MPP1

DC fireman switch:
Switching off by undervoltage tripping.
Automatic reconnection after the control voltage (230 V AC) is applied again.
With signal contact.

Connection of the fireman switch control line 230 VAC via cable glands (8-12mmØ) max. conductor cross-section: 1.5mm².
Connection of the signal contact 24 VDC via cable glands (8-12mmØ) max. conductor cross-section: 1.5mm².
Protection class: IP65.
All built into a glass fibre reinforced polyester housing. Dimensions HxWxD: 364x200x132mm.

Approval according to low voltage switchgear IEC 61439-1:2011 and EN 61439-2:2011

PVN1M2I4S1FXVX00TXPX11

Weidmüller Interface GmbH & Co. KG

Klingenbergstraße 26

D-32758 Detmold

Germany

www.weidmueller.com

Tekniska data

Miljööverensstämmelse för produkt

REACH SVHC	Lead 7439-92-1
SCIP	bdab5698-6a20-4370-8e28-8810d882d01a

Viktig hänvisningstext

Produktinformation	<p>Avsedd användning av UPS: Denna UPS har utvecklats särskilt som en säkerhetsanordning för solcellsinstallationer med likström (DC). DC frångiljarbrytare används för att koppla bort de anslutna strängarna på montagen i en nödsituation. En sådan nödsituation skulle kunna uppstå i händelse av brand.</p> <p>Normal drift: UPS-enheten kommer automatiskt att växla till OFF, vilket bryter DC-anslutningen mellan solcellspanelerna och växelriktaren, efter att växelströmmen till UPS har avbrutits i mer än fem sekunder. UPS-enheten kommer automatiskt att bryta till på-läge, vilket återställer DC-anslutningen mellan solpanelerna och växelriktaren, så snart AC-strömmen till UPS är återställd i mer än fem sekunder.</p> <p>Särskild drift: Om temperaturen i UPS-kapslingen överstiger 100 °C kommer UPS-enheten automatiskt att växla till OFF för att skydda de inre komponenterna och skapa en säker situation. När montaget har kontrollerats och UPS-enheten inte påverkas kan UPS-enheten slås på igen genom att man avlägsnar och lägger på växelspanningen igen på UPS-enheten. UPS-enheten växlar även automatiskt till OFF om ett internt fel uppstår. Om detta inträffar kan du försöka återställa UPS-enheten genom att ta bort och tillämpa växelspanning på UPS-enheten igen.</p> <p>Nödbrytare ingår inte. SCIP-numret tilldelades på grund av en blyhalt på mer än 0,1 % av nettovikten. Säker användning enligt ECHA: Identifiering av skadliga ämnen är tillräcklig för att artikeln ska kunna användas på ett säkert sätt under hela dess livscykel, inklusive livslängds-, demonterings- och avfalls-/återvinningsfasen</p>
--------------------	--

Godkännanden

Godkännanden



Nedladdningar

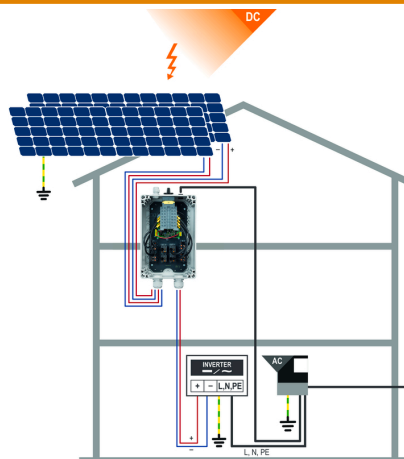
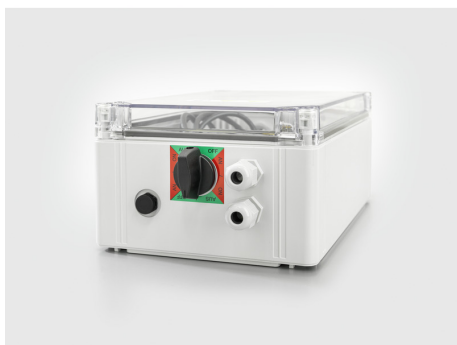
Godkännande/Certifikat/Dokument om överensstämmelse	PV Next RD Declaration of Conformity
Teknikuppgifter Data	CAD data – STEP Application notes – Schematic Diagram for PV Next Fireman Switch
Teknisk dokumentation	PVN1M2I4S1FXVX00TXPX11 CAD data – Schematic diagram
Användardokumentation	MANUAL PV NEXT RD DE/EN
Informationstext	Fact Sheet DE PV CB Lasttrennschalter Fact Sheet EN PV CB Load break switch Fact Sheet DE PV Feuerwehrschanter Fact Sheet EN PV Fireman switch
Kataloger	Catalogues in PDF-format

PVN1M2I4S1FXVX00TXPX11

Weidmüller Interface GmbH & Co. KG
Klingenbergstraße 26
D-32758 Detmold
Germany

www.weidmueller.com

Ritningar



PVN 1 M2 I6 S0 F3 V1 Q1 TX PX 10									
Series		Voltage		Power supply		Monitoring		Output Type	
PVN = PV Next		10 = 1kV		x = n/a		x = n/a		0 = GG	
VPU = PV Protect		11 = 1.1kV						1 = VVAC	
		15 = 1.5kV						2 = MCA-Exp 2	
Level		Inputs		SPD		Fuses			
1 = DC trunk box (L1)		1...12 inputs		0 = TYP II		x = n/a			
Series		Switch		1 = TYP I+II		3 = only fuse holders			
1 = 1 MPPT supported		x = n/a		X = No SPD					
2 = 2 MPPT supported		0 = manual switch							
3 = 3 MPPT supported		1 = remote switch							
4 = 4 MPPT supported									
6 = 6 MPPT supported									

PVN1M2I4S1FXVX00TXPX11

Weidmüller Interface GmbH & Co. KG

Klingenbergstraße 26

D-32758 Detmold

Germany

www.weidmueller.com

Tillbehör

Kapverktyg



Kapverktyg för ledare upp till 8 mm, 12 mm, 14 mm och 22 mm ytterdiameter. Den speciella knivgeometrin tillåter nypningsfri kapning av koppar- och aluminiumledare med minimal fysisk ansträngning. Kapverktygen (KT 8 till KT 22) levereras även med VDE- och GS-testad skyddsisolering upp till 1 000 V enligt EN/IEC 60900.

Allmänna beställningsdata

Typ	KT 14	Artikelbeteckning
Art.nr.	1157820000	Kapverktyg, Enhandskapverktyg
GTIN (EAN)	4032248945344	
Förp.	1 Stück	

Krysspårskruvmejsel, typ Phillips



Kryssmejsel, Typ Phillips, SDK PH DIN 5262, ISO 8764/2-PH, klingprofil enligt ISO 8764-PH, Spets krom top, SoftFinish-handtag

Allmänna beställningsdata

Typ	SDK PH3	Artikelbeteckning
Art.nr.	9008500000	Skruvmejsel, Skruvmejsel
GTIN (EAN)	4032248056491	
Förp.	1 Stück	

PVN1M2I4S1FXVX00TXPX11

Weidmüller Interface GmbH & Co. KG

Klingenbergstraße 26

D-32758 Detmold

Germany

www.weidmueller.com

Tillbehör

Y-kontaktkablar



Y- eller X-kabeln används för anslutning av tre eller fyra delar av ett solcellssystem, t.ex. anslutningen mellan solcellspaneler, växelriktare och överspänningsskyddsboxar. Kablarna finns i olika anslutningsvarianter.

Allmänna beställningsdata

Typ	PVHYM+M+XXXXX6W-15	Artikelbeteckning
Art.nr.	2877860000	Fotovoltaik, Y-anslutningskabel, 1x WM4 C Male, 2x MC4 Female,
GTIN (EAN)	4064675666424	6mm², 1500 V
Förp.	1 Stück	
Typ	PVHYM-M-XXXXX6W+15	Artikelbeteckning
Art.nr.	2877850000	Fotovoltaik, Y-anslutningskabel, 1x WM4 C Female, 2x MC4 Male,
GTIN (EAN)	4064675666417	6mm², 1500 V
Förp.	1 Stück	

UV-beständiga buntband



UV-resistent polyamid 6.6 garanterar överlägsen hållbarhet för våra specialbuntband även i stark UV-strålning. Passar utmärkt för kontinuerlig användning utomhus.

Allmänna beställningsdata

Typ	CB-UVR 290/4,5 BK	Artikelbeteckning
Art.nr.	2659350000	Buntband, 4,5 x 290 mm, Polyamid 66, 220 N
GTIN (EAN)	4050118682816	
Förp.	100 Stück	

PVN1M2I4S1FXVX00TXPX11

Weidmüller Interface GmbH & Co. KG

Klingenbergstraße 26

D-32758 Detmold

Germany

www.weidmueller.com

Tillbehör

Spår-Skruvmejsel



Spårskruvmejsel med rundklinga, SD DIN 5265, ISO 2380/2, klingprofil enligt DIN 5264, ISO 2380/1, Spets krom top, SoftFinish-handtag

Allmänna beställningsdata

Typ	SDS 0.6X3.5X100	Artikelbeteckning
Art.nr.	9008330000	Skruvmejsel, Skruvmejsel
GTIN (EAN)	4032248056286	
Förp.	1 Stück	
Typ	SDS 1.0X5.5X150	Artikelbeteckning
Art.nr.	9008350000	Skruvmejsel, Skruvmejsel
GTIN (EAN)	4032248056316	
Förp.	1 Stück	

Verktyg



- för fintrådiga och massiva ledare med specialiseringsmaterial
- hög avisoleringskvalitet för industriell användning (motsvarande kraven inom flygindustrin)
- speciella formknivar möjliggör avisolering av speciella ledarisoleringar och ledaruppbyggnader
- Avisoleringslängd inställningsbar med anslag
- hög flexibilitet genom utbytbara avisoleringsenheter
- hög repeternoggrannhet i avisoleringsresultatet
- inga skador på ledaren
- hög stabilitet för lång livslängd och hög pålitlighet
- integrerad skärfunktion

Allmänna beställningsdata

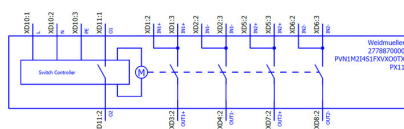
Typ	MULTI-STRIPAX PV	Artikelbeteckning
Art.nr.	1190490000	Fotovoltaik, Stickkontakt
GTIN (EAN)	4032248973262	
Förp.	1 Stück	

PVN1M2I4S1FXVX00TXPX11

Weidmüller Interface GmbH & Co. KG
Klingenbergstraße 26
D-32758 Detmold
Germany

www.weidmueller.com

Ritningar



The reproduction, distribution and utilization of this document as well as the communication of its contents to others without explicit authorization is prohibited. Offenders will be held liable for the payment of damages. Weidmüller exclusively reserves the right to file for patents, utility models or designs.

© Weidmüller Interface GmbH & Co. KG

