

## PVN1M1I2S1FXVXO1TXPX11

Weidmüller Interface GmbH &amp; Co. KG

Klingenbergstraße 26

D-32758 Detmold

Germany

www.weidmueller.com



## Általános rendelési adatok

Verzió	Fotovoltaikus egységek, Összekötő doboz, Tűzvédelmi kapcsoló, 1 MPP, 2 bemenet / 1 kimenet MPP-nként, Távoli leválasztó, WM4C, 1100 V
Rendelési szám	<a href="#">2778860000</a>
Típus	PVN1M1I2S1FXVXO1TXPX11
GTIN (EAN)	4064675047612
Qty.	1 Stück

A létrehozás dátuma 2024. május 2. 18:25:22 CEST

A katalógus állapota 20.04.2024 / A műszaki módosítások jogát fenntartjuk.

## PVN1M1I2S1FXVXO1TXPX11

Weidmüller Interface GmbH & Co. KG  
Klingenbergstraße 26  
D-32758 Detmold  
Germany

www.weidmueller.com

## Műszaki adatok

## Méretetek és tömegek

Mélység	132 mm	Mélység (coll)	5,197 inch
Magasság	370 mm	Magasság (coll)	14,567 inch
Szélesség	200 mm	Szélesség (coll)	7,874 inch
Nettó tömeg	2 264 g		

## Hőmérsékletek

Ambient temperature	-20 °C...+50 °C	Páratartalom	5...95% páralecsapódás nem megengedett
---------------------	-----------------	--------------	---

## Garancia

Időköz	5 év
--------	------

## Tanúsítványok és szabványok

Jóváhagyások	EN 61439-2, IEC 61439-2, OVE-Directive R 11-1:2022-05-01
--------------	--

## Bemenetek

Biztosíték típusa	Sem biztosítóbétét sem tartó		
DC-bemenet + és -	Vezetékcsatlakozás	Csatlakozás típusa	WM4C csatlakozó
		Kompatibilis kábelkeresztmetszet	EN 50618:2015
		Vezetékkeresztmetszet, 4 mm <sup>2</sup> min.	
		Huzalkeresztmetszet, 6 mm <sup>2</sup> max.	
DC-bemenetek max. száma	maximális teljesítménypontonként 2 bemenet, párhuzamosan kötve		
Maximális teljesítménypontok száma	1 MPP		

## Elektromos jellemzők

Áram/maximális teljesítménypont	30 A
Névleges DC áramerősség csatlakozásonként	Áram sztringenként, max. 30 A
Névleges rövid idejű áramállóság	Névleges áram 37,5 A
Névleges DC feszültség	1 100 V
Leválasztó kapcsoló kapacitása	IEC 60947-3, DC-PV1

## Ház

Felszerelés típusa	Falra szerelés, 4 csavar	Ház kiegészítő	Tartólábakon keresztül
Leválasztó kapcsoló megvalósítás	Távoli leválasztó a készülékházban	String csatlakozási típusa	Dugasz WM4C
Szigetelőanyag	Polyester glass-fibre reinforced, Polycarbonate	Ütésállóság	Az IEC 62208 szerint IK08, Az IEC 62262 szerint IK10

## PVN1M1I2S1FXVXO1TXPX11

Weidmüller Interface GmbH & Co. KG  
Klingenbergstraße 26  
D-32758 Detmold  
Germany

www.weidmueller.com

## Műszaki adatok

## Kimenetek

DC-kimenet + és -	Vezetékcsatlakozás	Csatlakozás típusa	WM4C csatlakozó
		Kompatibilis kábelkeresztmetszet	TÜV 2 Pfg 1169/08.07
		Vezetékkeresztmetszet, min.	4 mm <sup>2</sup>
		Huzalkeresztmetszet, max.	6 mm <sup>2</sup>
DC-kimenetek max. száma	maximális teljesítménypontonként 1 kimenet		

## Távoli leválasztó

Automatikus visszazáródás feszültségesés után	Igen		
Működtetési ciklusok száma	10 000		
Vezérlőfeszültség	100 V AC - 250 V AC 50/60Hz		
Távoli leválasztó segédérintkező	Kábelbevezetés	Kábelbevezetések száma	1
	Vezetékcsatlakozó	Csatlakozás típusa	Screw terminal connectors
		Flexibilis, max. H05(07) V-K	1,5 mm <sup>2</sup>
		érvéghüvellyel, DIN 46228 1. rész, max.	1,5 mm <sup>2</sup>
Távoli leválasztó vezérlő érintkező	Kábelbevezetés	Kábelbevezetések száma	1
	Vezetékcsatlakozó	Csatlakozás típusa	Screw terminal connectors
		Flexibilis, max. H05(07) V-K	1,5 mm <sup>2</sup>
		érvéghüvellyel, DIN 46228 1. rész, max.	1,5 mm <sup>2</sup>
Az áramkör megszakításának típusa	Feszültség alatti kioldás vagy kézi kapcsolásos működés		
Kikapcsolási idő	1,5 s		

## Általános adatok

Installation location	Védett kültéri terület (a tengertől mért távolság >1 km)	Védelmi osztály	IP65
-----------------------	--	-----------------	------

## Besorolások

ETIM 6.0	EC002928	ETIM 7.0	EC002928
ETIM 8.0	EC003857	ETIM 9.0	EC003857
ECLASS 9.0	22-57-92-03	ECLASS 9.1	22-57-02-90
ECLASS 10.0	22-57-02-90	ECLASS 11.0	22-57-02-92
ECLASS 12.0	22-57-02-92	ECLASS 13.0	22-57-02-92

## PVN1M1I2S1FXVXO1TXPX11

Weidmüller Interface GmbH &amp; Co. KG

Klingenbergstraße 26

D-32758 Detmold

Germany

www.weidmueller.com

## Műszaki adatok

## Ajánlati specifikációs lapok

## Hosszú specifikáció

Automatic ON and OFF  
switching fireman switch  
for the connection to 1  
MPP tracker in the inverter.  
Suitable for remote  
disconnection of the  
DC side by the fire  
department.  
Max. string voltage Uoc:  
1100V

MPP1:  
2 inputs, connection  
via WM4 C connector,  
compatible with cable type  
TÜV 2 Pfg 1169/08.07 /  
EN 50618:2063  
1 output, connection  
via WM4 C connector,  
compatible with cable type  
TÜV 2 Pfg 1169/08.07 /  
EN 50618:2063

DC fireman switch:  
Switching off by  
undervoltage tripping.  
Automatic reconnection  
after the control voltage  
(230 V AC) is applied  
again.  
With signal contact.

Connection of the  
fireman switch control  
line 230 VAC via cable  
glands (8-12mmØ) max.  
conductor cross-section:  
1.5mm<sup>2</sup>.  
Connection of the signal  
contact 24 VDC via cable  
glands (8-12mmØ) max.  
conductor cross-section:  
1.5mm<sup>2</sup>.  
Protection class: IP65.  
All built into a glass  
fibre reinforced  
polyester housing.  
Dimensions HxWxD:  
370x200x132mm.

Approval according to low  
voltage switchgear IEC  
61439-1:2011 and EN  
61439-2:2011

## Termékek környezetvédelmi megfelelése

REACH SVHC

Lead 7439-92-1

SCIP

bdab5698-6a20-4370-8e28-8810d882d01a

## PVN1M1I2S1FXVXO1TXPX11

Weidmüller Interface GmbH & Co. KG  
Klingenbergstraße 26  
D-32758 Detmold  
Germany

www.weidmueller.com

## Műszaki adatok

## Fontos megjegyzés

## Termékinformáció

**A UPS rendeltetésszerű használata:** A UPS-t kifejezetten biztonsági eszközként fejlesztették ki az egyenáramú (DC) fotovoltaikus berendezésekhez. A DC leválasztó kapcsoló a berendezés csatlakoztatott sztringjeinek leválasztására szolgál vészhelyzet esetére. Ilyen vészhelyzet lehet például, ha tűz üt ki.

**Normál működés:** A UPS automatikusan kikapcsolt pozícióra vált, megszakítva a DC kapcsolatot a napelemek és az inverter között, ha a UPS bemenő AC áramforrása öt percnél tovább megszakított állapotban van. A UPS automatikusan bekapcsolt pozícióra vált, helyreállítva a DC kapcsolatot a napelemek és az inverter között, ha a UPS bemenő AC áramforrása öt percnél tovább helyreállt állapotban van.

**Speciális működés:** Ha a UPS házon belül 100 °C fölé emelkedik a hőmérséklet, a UPS automatikusan kikapcsol, védve a belső komponenseket és megőrizve a biztonságot. Ha a berendezést ellenőrzik, és a UPS nem érintett, akkor a UPS ismét BE lehet kapcsolni úgy, hogy leválasztják és újra csatlakoztatják az AC feszültséget a UPS-hez. A UPS automatikusan kikapcsolódik, ha belső hiba merül fel. Ha ez megtörténik, kérjük, próbálja visszaállítani a UPS-t úgy, hogy leválasztja és újra csatlakoztatja az AC feszültséget a UPS-hez.

**A vészleállító nem tartozék.** A SCIP-szám a nettó tömeg 0,1 %-át meghaladó olomtartalom miatt lett megadva.

Biztonságos használatra vonatkozó utasítás az ECHA szerint:

A károsanyag jelölése elegendő a termék biztonságos használatához teljes életciklusa alatt, beleértve az üzemi élettartamot, a leszerelési és a hulladék/újrahasznosítási fázist

## Tanúsítványok

## Jóváhagyások



## Letöltések

## Approval/Certificate/Document of Conformity

[PV Next RD Declaration of Conformity](#)

## Engineering Data

[CAD data – STEP](#)

[Application notes – Schematic Diagram for PV Next Fireman Switch](#)

## Technical Documentation

[PVN1M1I2S1FXVXO1TXPX11](#)

[CAD data – Schematic diagram](#)

## User Documentation

[MANUAL PV NEXT RD DE/EN](#)

## White paper

[Fact Sheet DE PV CB Lastentrennschalter](#)

[Fact-Sheet EN PV CB Load break switch](#)

[Fact Sheet DE PV Feuerwehrscharter](#)

[Fact Sheet EN PV Fireman switch](#)

## Katalógusok

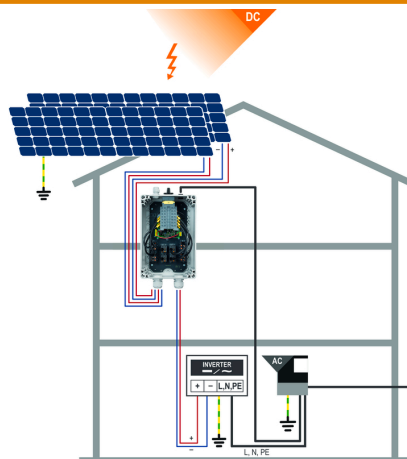
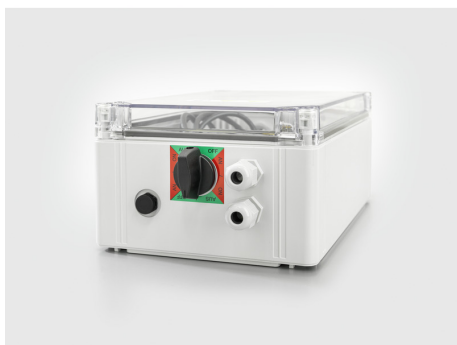
[Catalogues in PDF-format](#)

## PVN1M1I2S1FXVXO1TXPX11

**Weidmüller Interface GmbH & Co. KG**  
Klingenbergstraße 26  
D-32758 Detmold  
Germany

[www.weidmueller.com](http://www.weidmueller.com)

## Rajzok



PVN 1 M2 I6 S0 F3 V1 Q1 TX PX 10									
<b>Series</b>		<b>Voltage</b>		<b>Power supply</b>		<b>Monitoring</b>		<b>Output Type</b>	
PVN = PV Next		10 ~ 1kV		x = n/a		x = n/a		0 = GG	
VPU = PV Protect		11 ~ 1.1kV						1 = VMAC	
		15 ~ 1.5kV						2 = MCA-Exp 2	
<b>Level</b>		<b>Inputs</b>		<b>Switch</b>		<b>Fuses</b>		<b>SPD</b>	
1 = DC trunk box (L1)		1...12 inputs		x = n/a		3 = only fuse holders		0 = TYP II	
<b>Series</b>				0 = manual switch				1 = TYP I+II	
1 = 1 MPPT supported				1 = remote switch				X = No SPD	
2 = 2 MPPT supported									
3 = 3 MPPT supported									
4 = 4 MPPT supported									
6 = 6 MPPT supported									

## PVN1M1I2S1FXVXO1TXPX11

Weidmüller Interface GmbH &amp; Co. KG

Klingenbergstraße 26

D-32758 Detmold

Germany

www.weidmueller.com

## Tartozékok

## Vágószerszámok



Vágószerszámok akár, 8, 12, 14 és 22 mm külső átmérőjű vezetékhez. A speciális pengealakítással minimális fizikai erőfeszítéssel, roncsolásmentesen vághatók a réz- és alumíniumvezetékek. A (KT 8 – KT 22) vágószerszámok a VDE és GS által bevizsgált, 1000 V-ig működő védőszigeteléssel is rendelkeznek, az EN/IEC 60900 szabvány szerint.

## Általános rendelési adatok

Típus	KT 14	Verzió
Rendelési szám	<a href="#">1157820000</a>	Vágószerszámok, Egykezes vágószerszám
GTIN (EAN)	4032248945344	
Qty.	1 Stück	

## Szerszámok



- Flexibilis és merev, speciális szigetelőanyagú vezetékhez
- Kiváló minőségű csupaszolás ipari alkalmazásokhoz (teljesíti a repülőgépipari követelményeket)
- A speciális alakú kések különleges típusú szigetelések és vezeték-konfigurációk csupaszolását is lehetővé teszik
- A csupaszolási hossz végütközővel állítható
- Rendkívül sokoldalú a cserélhető csupaszoló egységeknek köszönhetően
- A csupaszolás eredménye tetszőleges alkalommal megismételhető
- Nem károsodik a vezeték
- Masszív kivitelének köszönhetően tartós és megbízható szerszám
- Belső vágási funkció

## Általános rendelési adatok

Típus	MULTI-STRIPAX PV	Verzió
Rendelési szám	<a href="#">1190490000</a>	Fotovoltaikus egységek, Dugaszoló csatlakozó
GTIN (EAN)	4032248973262	
Qty.	1 Stück	

## PVN1M1I2S1FXVXO1TXPX11

Weidmüller Interface GmbH &amp; Co. KG

Klingenbergstraße 26

D-32758 Detmold

Germany

www.weidmueller.com

## Tartozékok

## PV-Stick terepi csatlakozók



A gyorsabb jobb. Ez érvényes a napkollektor rendszerek kábelezésére is. Könnyen kezelhető csatlakozóink biztosan állnak az Ön kezében még fagyos hőmérsékleteken is, és krimpelő szerszám nélkül is nagyon gyorsan és könnyen beszerelhetők.

Nincs szüksége krimpérintkezőkre és krimpelő szerszámokra a szerelési hibák elkerüléséhez. Ez akár 50%-os időmegtakarítást is eredményezhet a felszerelésnél – és nincs hatással a minőségre. Az új fotovoltai csatlakozókat a TÜV [Német Műszaki Felügyelet] hagyta jóvá és megfelelnek a DIN EN 50521 szabványnak.

A mi PUSH IN a legkisebb erőfeszítéssel teszi lehetővé a biztonságos csatlakozást: helyezd be, fordasd el: áram!

- PUSH IN technológia
- Szabványt kielégítő minőség: a TÜV DIN/EN 50521 szerint
- Ergonomikus, díjnyertes kialakítás
- A jelenleg kapható leggyorsabb PV csatlakozó
- Megbízható befogás

## Általános rendelési adatok

Típus	PV-STICK SET	Verzió
Rendelési szám	<a href="#">1422030000</a>	Fotovoltai egységek, Dugaszoló csatlakozó, PUSH-IN csatlakozás,
GTIN (EAN)	4050118225723	male, female
Qty.	1 Stück	
Típus	PV-STICK- VPE10	Verzió
Rendelési szám	<a href="#">1303490000</a>	Fotovoltai egységek, Dugaszoló csatlakozó, PUSH-IN csatlakozás,
GTIN (EAN)	4050118102529	male
Qty.	10 Stück	
Típus	PV-STICK+ VPE10	Verzió
Rendelési szám	<a href="#">1303450000</a>	Fotovoltai egységek, Dugaszoló csatlakozó, PUSH-IN csatlakozás,
GTIN (EAN)	4050118102468	female
Qty.	10 Stück	
Típus	PV-STICK- VPE50	Verzió
Rendelési szám	<a href="#">1303500000</a>	Fotovoltai egységek, Dugaszoló csatlakozó, PUSH-IN csatlakozás,
GTIN (EAN)	4050118102536	male
Qty.	50 Stück	
Típus	PV-STICK+ VPE50	Verzió
Rendelési szám	<a href="#">1303460000</a>	Fotovoltai egységek, Dugaszoló csatlakozó, PUSH-IN csatlakozás,
GTIN (EAN)	4050118102383	female
Qty.	50 Stück	
Típus	PV-STICK- VPE200	Verzió
Rendelési szám	<a href="#">1303510000</a>	Fotovoltai egységek, Dugaszoló csatlakozó, PUSH-IN csatlakozás,
GTIN (EAN)	4050118102390	male
Qty.	200 Stück	
Típus	PV-STICK+ VPE200	Verzió
Rendelési szám	<a href="#">1303470000</a>	Fotovoltai egységek, Dugaszoló csatlakozó, PUSH-IN csatlakozás,
GTIN (EAN)	4050118102543	female
Qty.	200 Stück	



## PVN1M1I2S1FXVXO1TXPX11

Weidmüller Interface GmbH &amp; Co. KG

Klingenbergstraße 26

D-32758 Detmold

Germany

www.weidmueller.com

## Tartozékok

## UV-álló kábelkötők



UV-resistant polyamide 6.6 ensures long durability of our special cable ties even with strong UV radiation. Ideal for continuous outdoor use.

## Általános rendelési adatok

Típus	CB-UVR 290/4,5 BK	Verzió
Rendelési szám	<a href="#">6659350000</a>	Kábelkötők, 4,5 x 290 mm, Poliamid 66, 220 N
GTIN (EAN)	4050118682816	
Qty.	100 Stück	

## Lapos csavarhúzó



Szigetelt hornyos csavarhúzó, SDI DIN 7437, ISO 2380/2, Hegy: DIN 5264, ISO 2380/1 szerint, SoftFinish-markolat

## Általános rendelési adatok

Típus	SDIS 1.0X5.5X125	Verzió
Rendelési szám	<a href="#">6749850000</a>	Csavarhúzó, Kés szélessége (B): 5.5 mm, Kés hossza: 125 mm, Kés vastagsága (A): 1 mm
GTIN (EAN)	4050118897050	
Qty.	1 Stück	

Típus	SDIS 0.6X3.5X100	Verzió
Rendelési szám	<a href="#">6749810000</a>	Csavarhúzó, Kés szélessége (B): 3.5 mm, Kés hossza: 100 mm, Kés vastagsága (A): 0.6 mm
GTIN (EAN)	4050118897012	
Qty.	1 Stück	

## PVN1M1I2S1FXVXO1TXPX11

Weidmüller Interface GmbH &amp; Co. KG

Klingenbergstraße 26

D-32758 Detmold

Germany

www.weidmueller.com

## Tartozékok

## Y-csatlakozó kábelek



Az Y vagy az X kábel a fotovoltai rendszer három vagy négy elemének csatlakoztatására szolgál, például a PV-panelek, az inverterek és a túlfeszültség-védelmi dobozok közötti kapcsolat létrehozásakor. A kábelek különböző csatlakozási változatokban kaphatók.

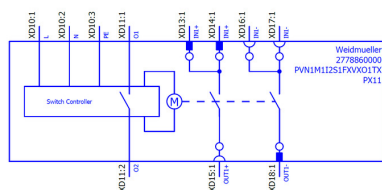
## Általános rendelési adatok

Típus	PVHYM-M-XXXX6W+15	Verzió
Rendelési szám	<a href="#">877850000</a>	Fotovoltai egységek, Y-összekötő kábel, 1x WM4 C Female, 2x
GTIN (EAN)	4064675666417	MC4 Male, 6mm <sup>2</sup> , 1500 V
Qty.	1 Stück	
Típus	PVHYM+M-XXXX6W-15	Verzió
Rendelési szám	<a href="#">877860000</a>	Fotovoltai egységek, Y-összekötő kábel, 1x WM4 C Male, 2x MC4
GTIN (EAN)	4064675666424	Female, 6mm <sup>2</sup> , 1500 V
Qty.	1 Stück	

## PVN1M1I2S1FXVXO1TXPX11

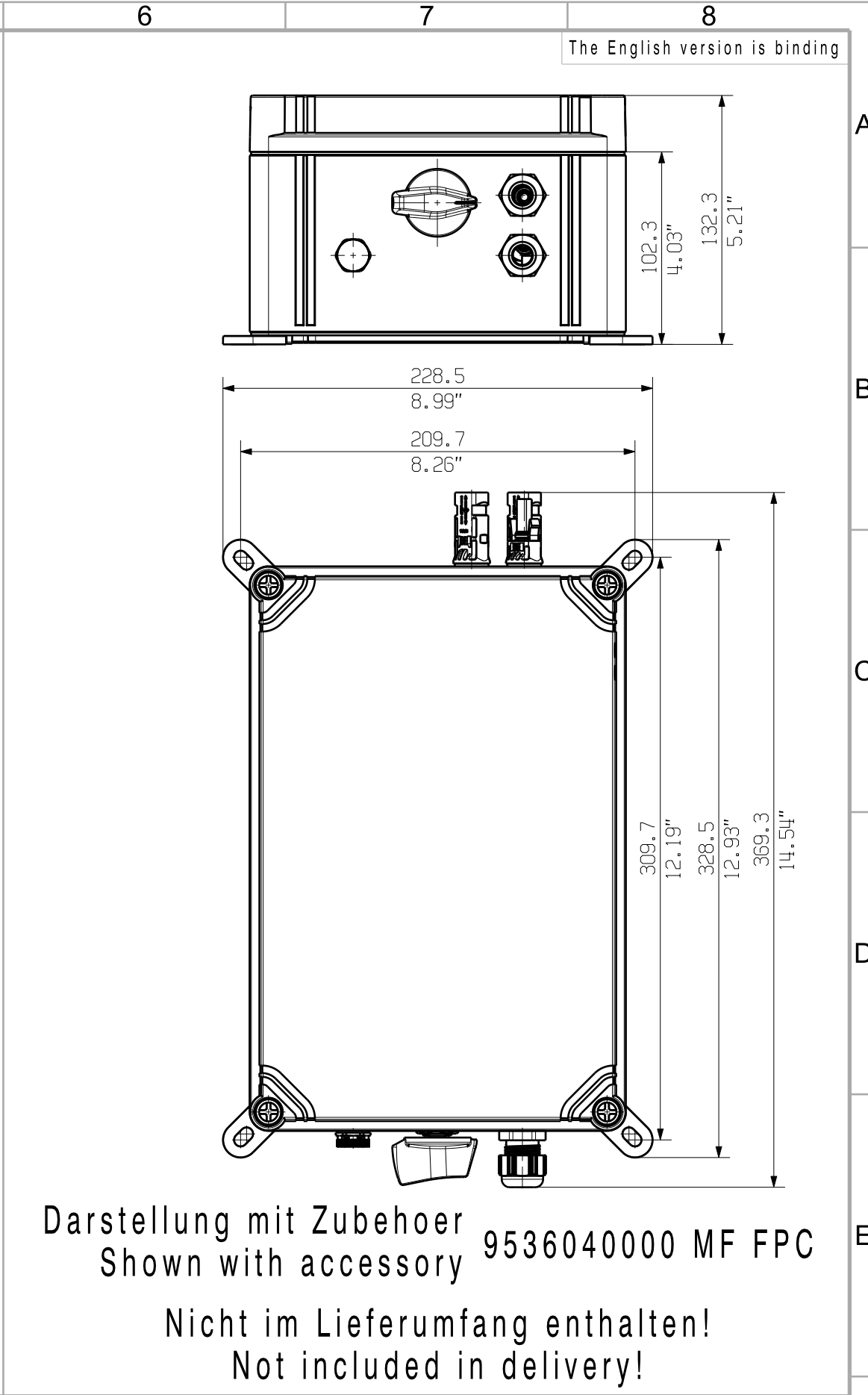
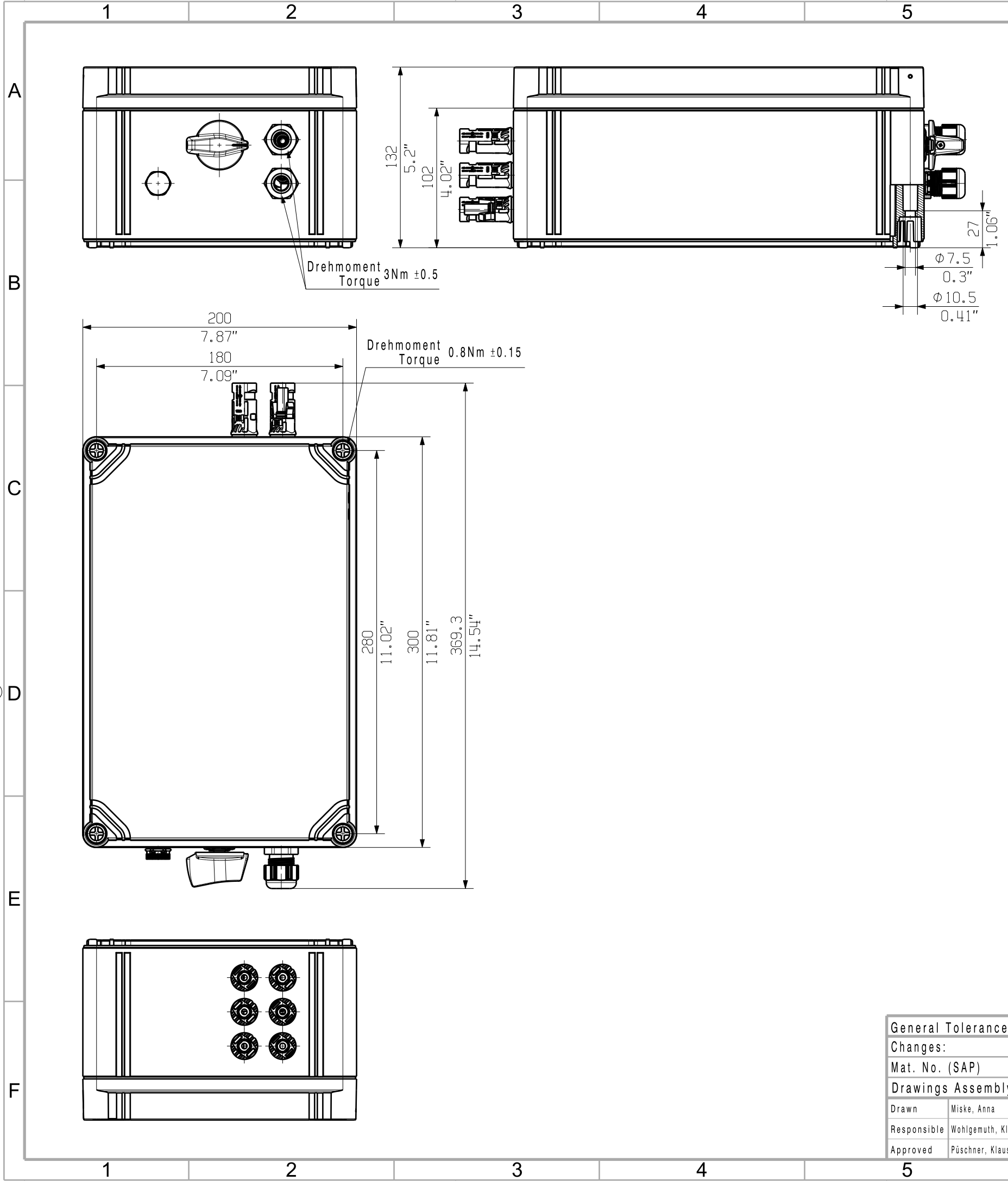
**Weidmüller Interface GmbH & Co. KG**  
Klingenbergstraße 26  
D-32758 Detmold  
Germany

## Rajzok



The reproduction, distribution and utilization of this document as well as the communication of its contents to others without explicit authorization is prohibited. Offenders will be held liable for the payment of damages. Weidmüller exclusively reserves the right to file for patents, utility models or designs.

© Weidmüller Interface GmbH & Co. KG



General Tolerances: <input type="checkbox"/> WN700144-W.. <input type="checkbox"/> WN 212010 <input type="checkbox"/> ISO 2768-mK			Tolerances ISO 8015	
Changes:			75772	<div>0</div>
Mat. No. (SAP) 2778860000				
Drawings Assembly			Drawing no.	Index
			Scale: 1/3	Sheet 3 / 3
Drawn	Miske, Anna		2778860000 PVN1M1I2S1FXVX01TXPX11 COMBINERBOX RESIDENTIAL/COMMERCIAL COMBINERBOX RESIDENTIAL/COMMERCIAL	
Responsible	Wohlgemuth, Klaus			
Approved	Püschner, Klaus			
		16.09.2021		