

## PVN1M1I2S1FXVXO1TXPX11

**Weidmüller Interface GmbH & Co. KG**

Klingenbergstraße 26

D-32758 Detmold

Germany

[www.weidmueller.com](http://www.weidmueller.com)



### Všeobecné objednací údaje

Verze	Fotovoltaika, Kombinovaná skříň, Požární tlačítko, 1 MPP, 2 vstupy / 1 výstup na MPP, Vzdálený odpojovač, WM4C, 1100 V
Objednací číslo	<a href="#">2778860000</a>
Typ	PVN1M1I2S1FXVXO1TXPX11
GTIN (EAN)	4064675047612
Množství	1 ks

Datum vytvoření 21. května 2024 18:50:15 CEST

Stav katalogu 18.05.2024 / Vyhrazujeme si právo na technické změny.

PVN1M1I2S1FXVXO1TXPX11

Weidmüller Interface GmbH & Co. KG  
Klingenbergstraße 26  
D-32758 Detmold  
Germany

[www.weidmueller.com](http://www.weidmueller.com)

## Technické údaje

## Rozměry a hmotnosti

Hloubka	132 mm	Hloubka (v palcích)	5,197 inch
Výška	370 mm	Výška (v palcích)	14,567 inch
Šířka	200 mm	Šířka (v palcích)	7,874 inch
Čistá hmotnost	2 264 g		

## Teploty

Okolní teplota	-20 °C...+50 °C	Vlhkost	5...95 %, bez kondenzace
----------------	-----------------	---------	--------------------------

## Schválení a normy

Schválení	EN 61439-2, IEC 61439-2, Směrnice OVE R 11-1:2022-05-01
-----------	---

## Záruka

Časový interval	5 let
-----------------	-------

## Elektrická charakteristika

Proud na maximální výkonový bod, max. 30 A

Jmenovitý stejnosměrný proud na připojení	Proud na řetězec, max.	30 A
Jmenovitý krátkodobý odpor proudu	Jmenovitý proud	37,5 A
Jmenovité DC napětí	1 100 V	
Kapacita spínacího odpojovače	IEC 60947-3, DC-PV1	

## Obecná data

Místo instalace	Chráněná venkovní oblast (>1 km od moře)	Stupeň krytí	IP65
-----------------	---	--------------	------

## Pouzdro

Izolační materiál	Polyester glass-fibre reinforced, Polycarbonate	Odolnost proti nárazu	IK08 v souladu s IEC 62208, IK10 v souladu s IEC 62262
Provedení sepnutí odpojovače	Dálkový odpojovač uvnitř krytu	Připojení krytu	Prostřednictvím montážních podpěr
Stupeň krytí	II	Typ montáže	Montáž na stěnu, 4 šrouby
Řetězec typu připojení	Zástrčka WM4C		

## Vstupy

DC vstup + a -	Připojení vodiče	Typ připojení	Zásuvný konektor WM4C
		Kompatibilní průřez kabelu	EN 50618:2015
		Průřez vodiče, min.	4 mm <sup>2</sup>
		Průřez vodiče, max.	6 mm <sup>2</sup>
Max. počet DC vstupů	na bod maximálního výkonu 2 paralelně zapojené vstupy		
Počet bodů maximálního výkonu	1 MPP		
Typ pojistky	Ani kazeta, ani držák pojistek		

Datum vytvoření 21. května 2024 18:50:15 CEST

Stav katalogu 18.05.2024 / Vyhrazujeme si právo na technické změny.

## PVN1M1I2S1FXVXO1TXPX11

Weidmüller Interface GmbH &amp; Co. KG

Klingenbergstraße 26

D-32758 Detmold

Germany

www.weidmueller.com

## Technické údaje

## Vzdálený odpojovač

Automatické opětovné zapnutí po pokle- Ano  
su napětí

Počet provozních cyklů 10 000

Řídicí napětí 100 V AC - 250 V AC 50/60Hz

Pomocný kontakt vzdáleného odpojovače

Kabelový vstup

Počet kabelových vstu- 1  
pů

Kabelové připojení

Typ připojení Svorky se šroubovým  
připojenímFlexibilní, max. 1,5 mm<sup>2</sup>H05(07) V-K  
s vodičem a dutinkou, 1,5 mm<sup>2</sup>  
DIN 46228 pt 1, max.

Kontakt řízení vzdáleného odpojovače

Kabelový vstup

Počet kabelových vstu- 1  
pů

Kabelové připojení

Typ připojení Svorky se šroubovým  
připojenímFlexibilní, max. 1,5 mm<sup>2</sup>H05(07) V-K  
s vodičem a dutinkou, 1,5 mm<sup>2</sup>  
DIN 46228 pt 1, max.

Typ odpojení výkonového obvodu

Vypínání pod napětím nebo ruční ovládání spínače

Čas vypnutí

1,5 s

## Výstupy

Max. počet DC výstupů na bod maximálního výkonu 1 výstup

Výstup DC + a -

Připojení vodiče

Typ připojení Zásuvný konektor  
WM4CKompatibilní průřez ka- TUV 2 Pfg 1169/08.07  
beluPrůřez vodiče, min. 4 mm<sup>2</sup>Průřez vodiče, max. 6 mm<sup>2</sup>

## Klasifikace

ETIM 6.0

EC002928

ETIM 7.0

EC002928

ETIM 8.0

EC003857

ETIM 9.0

EC003857

ECLASS 9.0

22-57-92-03

ECLASS 9.1

22-57-02-90

ECLASS 10.0

22-57-02-90

ECLASS 11.0

22-57-02-92

ECLASS 12.0

22-57-02-92

ECLASS 13.0

22-57-02-92

## PVN1M1I2S1FXVXO1TXPX11

Weidmüller Interface GmbH &amp; Co. KG

Klingenbergstraße 26

D-32758 Detmold

Germany

www.weidmueller.com

## Technické údaje

## Listy specifikací zakázky

## Dlouhá specifikace

Automatic ON and OFF switching fireman switch for the connection to 1 MPP tracker in the inverter. Suitable for remote disconnection of the DC side by the fire department. Max. string voltage Uoc: 1100V

MPP1:  
2 inputs, connection via WM4 C connector, compatible with cable type TÜV 2 Pfg1169/08.07 / EN 50618:2063  
1 output, connection via WM4 C connector, compatible with cable type TÜV 2 Pfg1169/08.07 / EN 50618:2063

DC fireman switch:  
Switching off by undervoltage tripping.  
Automatic reconnection after the control voltage (230 V AC) is applied again.  
With signal contact.

Connection of the fireman switch control line 230 VAC via cable glands (8-12mmØ) max. conductor cross-section: 1.5mm<sup>2</sup>.  
Connection of the signal contact 24 VDC via cable glands (8-12mmØ) max. conductor cross-section: 1.5mm<sup>2</sup>.  
Protection class: IP65.  
All built into a glass fibre reinforced polyester housing.  
Dimensions HxWxD: 370x200x132mm.

Approval according to low voltage switchgear IEC 61439-1:2011 and EN 61439-2:2011

## Shoda produktu s prostředím

REACH SVHC

Lead 7439-92-1

SCIP

bdab5698-6a20-4370-8e28-8810d882d01a

PVN1M1I2S1FXVXO1TXPX11

Weidmüller Interface GmbH & Co. KG  
Klingenbergstraße 26  
D-32758 Detmold  
Germany

[www.weidmueller.com](http://www.weidmueller.com)

## Technické údaje

## Důležitá poznámka

## Informace o produktu

**Zamýšlený účel use nepřerušitelného zdroje napájení:** Tento nepřerušitelný zdroj napájení byl vyvinut speciálně jako bezpečnostní zařízení pro fotovoltaické panely se stejnosměrným proudem (DC). Vypínač DC se používá pro odpojení připojených řetězců zařízení v případě nouze. Takový případ nouze představuje například požár.

**Běžný provoz:** Nepřerušitelný zdroj napájení se automaticky vypne a přeruší připojení DC mezi solárními panely a měničem, pokud dojde k přerušení napájení AC nepřerušitelného zdroje na dobu delší než 5 sekund. Nepřerušitelný zdroj napájení se automaticky zapne, obnoví připojení DC mezi solárními panely a měničem, jakmile se napájení AC nepřerušitelného zdroje obnoví na dobu delší než 5 sekund.

**Zvláštní provoz:** Pokud teplota uvnitř nepřerušitelného zdroje napájení překročí 100 °C, nepřerušitelný zdroj napájení se automaticky přepne do stavu OFF za účelem ochrany vnitřních komponent a zajištění bezpečného stavu. Pokud jste instalaci zkontrolovali a nepřerušitelný zdroj napájení není ohrožen, lze nepřerušitelný zdroj napájení znovu zapnout odpojením a opětovným zapojením přívodu napájení AC nepřerušitelného zdroje. Nepřerušitelný zdroj napájení se rovněž vypne v případě, že došlo k vnitřní chybě. Pokud k tomu dojde, pokuste se nepřerušitelný zdroj napájení restartovat odpojením a opětovným zapojením přívodu napájení AC nepřerušitelného zdroje.

**Nouzový přepínač není součástí dodávky.** Číslo SCIP bylo přiděleno kvůli obsahu olova vyššímu než 0,1 % čisté hmotnosti.

Pokyny pro bezpečné používání podle ECHA:

Identifikace nebezpečné látky je dostatečná, aby umožnila bezpečné používání předmětu po celou dobu jeho životního cyklu, včetně fáze životnosti, demontáže a odpadu/recyklace

## Osvědčení

Schválení



## Soubory ke stažení

Osvědčení/Certifikát/Prohlášení o shodě [PV Next RD Declaration of Conformity](#)

Technické údaje [CAD data – STEP](#)  
[Application notes – Schematic Diagram for PV Next Fireman Switch](#)

Technická dokumentace [PVN1M1I2S1FXVXO1TXPX11](#)  
[CAD data – Schematic diagram](#)

Uživatelská dokumentace [MANUAL PV NEXT RD DE/EN](#)

Bílý papír [Fact Sheet DE PV CB Lastentrennschalter](#)  
[Fact-Sheet EN PV CB Load break switch](#)  
[Fact Sheet DE PV Feuerwehrscharter](#)  
[Fact Sheet EN PV Fireman switch](#)

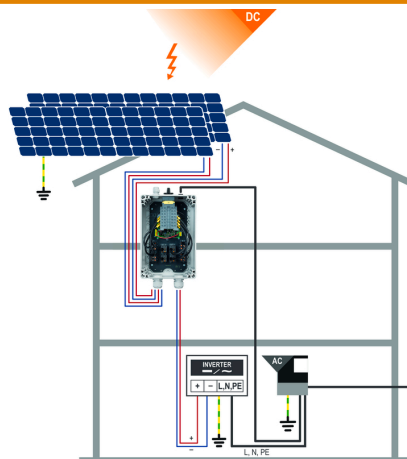
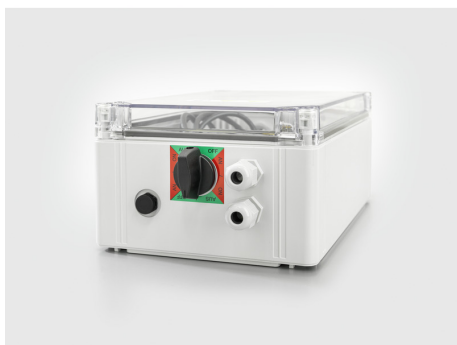
Katalogy [Catalogues in PDF-format](#)

## PVN1M1I2S1FXVXO1TXPX11

**Weidmüller Interface GmbH & Co. KG**  
Klingenbergstraße 26  
D-32758 Detmold  
Germany

[www.weidmueller.com](http://www.weidmueller.com)

## Nákresy



PVN 1 M2 I6 S0 F3 V1 Q1 TX PX 10									
<b>Series</b>		<b>Voltage</b>		<b>Power supply</b>		<b>Monitoring</b>		<b>Output Type</b>	
PVN = PV Next		10 ~ 1kV		x = n/a		x = n/a		0 = GG	
VPU = PV Protect		11 ~ 1.1kV						1 = VVAC	
		15 ~ 1.5kV						2 = MCA-Exp 2	
<b>Level</b>		<b>Inputs</b>		<b>SPD</b>		<b>Fuses</b>			
1 = DC trunk box (L1)		1...12 inputs		0 = TYP II		x = n/a			
<b>Series</b>		<b>Switch</b>		1 = TYP I+II		3 = only fuse holders			
1 = 1 MPPT supported		x = n/a		X = No SPD					
2 = 2 MPPT supported		0 = manual switch							
3 = 3 MPPT supported		1 = remote switch							
4 = 4 MPPT supported									
6 = 6 MPPT supported									

**PVN1M1I2S1FXVXO1TXPX11**

**Weidmüller Interface GmbH & Co. KG**  
Klingenbergstraße 26  
D-32758 Detmold  
Germany

www.weidmueller.com

## Příslušenství

### Nářadí



- Na pružné a pevné vodiče s izolací ze speciálních materiálů
- Vysoce kvalitní odizolování pro průmyslové aplikace (odpovídá požadavkům leteckého průmyslu)
- Speciálně tvarované odizolovací čepele umožňují odizolování speciálních typů konfigurací izolace a vodiče
- Délka odizolování je nastavitelná pomocí koncové zarážky
- Velmi mnohostranné díky vyměnitelným odizolovacím jednotkám
- Výsledky odizolování přesně opakované vždy znovu a znovu
- Bez poškození vodiče
- Spolehlivý nástroj s dlouhou životností díky robustnímu designu
- Integrovaná funkce řezání

### Všeobecné objednací údaje

Typ	MULTI-STRIPAX PV	Verze
Objednací číslo	<a href="#">190490000</a>	Fotovoltaika, Zásuvný konektor
GTIN (EAN)	4032248973262	
Množství	1 ks	

### UV-rezistentní kabelové pásy



UV rezistentní polyamid 6.6 zaručuje vynikající trvanlivost našich speciálních kabelových pásek i v silném UV záření. Vynikající pro trvalé venkovní použití.

### Všeobecné objednací údaje

Typ	CB-UVR 290/4,5 BK	Verze
Objednací číslo	<a href="#">6659350000</a>	Kabelové vázací pásy, 4,5 x 290 mm, Polyamid 66, 220 N
GTIN (EAN)	4050118682816	
Množství	100 ks	

**PVN1M1I2S1FXVXO1TXPX11**

**Weidmüller Interface GmbH & Co. KG**  
Klingenbergstraße 26  
D-32758 Detmold  
Germany

www.weidmueller.com

## Příslušenství

### Nástroje na řezání



Řezací nástroje na vodiče s vnějším průměrem do 8 mm, 12 mm, 14 mm a 22 mm. Speciální tvar čepele umožňuje řezání měděných a hliníkových vodičů bez roztřepení a s použitím minimální fyzické námahy. Řezné nástroje (KT 8 až KT 22) jsou rovněž vybaveny ochrannou izolací do 1 000 V testovanou podle VDE a GS v souladu s normou EN/IEC 60900.

### Všeobecné objednací údaje

Typ	KT 14	Verze
Objednací číslo	<a href="#">6157820000</a>	Nástroje na řezání, Řezací nástroj k jednoručnímu ovládání
GTIN (EAN)	4032248945344	
Množství	1 ks	

### Konektory periférií PV-Stick



Rychlejší je lepší. To také platí pro kabeláž solárních systémů. Naše praktické konektory se dobře drží v ruce i při mrazu a lze je instalovat velice rychle a snadno bez krimpovacích kleští.

Nepotřebujete krimpovací kontakty a krimpovací kleště a vyhnete se chybnému zapojení. Tím ušetříte 50 % času při instalaci – bez vlivu na kvalitu. Nové fotovoltaické konektory jsou schválené TÜV (německý technický inspektorát) a odpovídají IEC 62852.

Naše technologie PUSH IN umožňuje bezpečné připojení s minimálním úsilím: zasunout, otočit a je hotovo!

- 1 500 V DC (DE) / 1 500 V DC (EN)
- Technologie PUSH IN
- Odpovídající normám o kvalitě v souladu s IEC 62852
- Ergonomický design oceněný cenou
- Nejrychlejší PV konektor nyní na trhu
- Spolehlivá aretace

### Všeobecné objednací údaje

Typ	PV-STICK- VPE200	Verze
Objednací číslo	<a href="#">6303510000</a>	Fotovoltaika, Zásuvný konektor, Zásuvné PUSH IN připojení, male
GTIN (EAN)	4050118102390	
Množství	200 ks	
Typ	PV-STICK- VPE50	Verze
Objednací číslo	<a href="#">6303500000</a>	Fotovoltaika, Zásuvný konektor, Zásuvné PUSH IN připojení, male
GTIN (EAN)	4050118102536	
Množství	50 ks	
Typ	PV-STICK+ VPE200	Verze
Objednací číslo	<a href="#">6303470000</a>	Fotovoltaika, Zásuvný konektor, Zásuvné PUSH IN připojení, female
GTIN (EAN)	4050118102543	
Množství	200 ks	



## PVN1M1I2S1FXVXO1TXPX11

**Weidmüller Interface GmbH & Co. KG**  
Klingenbergstraße 26  
D-32758 Detmold  
Germany

www.weidmueller.com

## Příslušenství

Typ	PV-STICK+ VPE10	Verze
Objednáací číslo	<a href="#">6303450000</a>	Fotovoltaika, Zásuvný konektor, Zásuvné PUSH IN připojení, female
GTIN (EAN)	4050118102468	
Množství	10 ks	
Typ	PV-STICK- VPE10	Verze
Objednáací číslo	<a href="#">6303490000</a>	Fotovoltaika, Zásuvný konektor, Zásuvné PUSH IN připojení, male
GTIN (EAN)	4050118102529	
Množství	10 ks	
Typ	PV-STICK+ VPE50	Verze
Objednáací číslo	<a href="#">6303460000</a>	Fotovoltaika, Zásuvný konektor, Zásuvné PUSH IN připojení, female
GTIN (EAN)	4050118102383	
Množství	50 ks	
Typ	PV-STICK SET	Verze
Objednáací číslo	<a href="#">6422030000</a>	Fotovoltaika, Zásuvný konektor, Zásuvné PUSH IN připojení, male,
GTIN (EAN)	4050118225723	female
Množství	1 ks	

## Kabely s konektorem Y



Kabel Y nebo X slouží k připojení tří nebo čtyř prvků fotovoltaického systému, jako je připojení mezi fotovoltaickými panely, invertory a boxy přepětové ochrany. Kabely jsou k dispozici v různých variantách připojení.

## Všeobecné objednáací údaje

Typ	PVHYM-M-XXXX6W+15	Verze
Objednáací číslo	<a href="#">6877850000</a>	Fotovoltaika, Kabel s konektorem Y, 1x WM4 C Female, 2x MC4 Male,
GTIN (EAN)	4064675666417	6mm², 1500 V
Množství	1 ks	
Typ	PVHYM+M+XXXX6W-15	Verze
Objednáací číslo	<a href="#">6877860000</a>	Fotovoltaika, Kabel s konektorem Y, 1x WM4 C Male, 2x MC4 Female,
GTIN (EAN)	4064675666424	6mm², 1500 V
Množství	1 ks	

PVN1M1I2S1FXVXO1TXPX11

Weidmüller Interface GmbH &amp; Co. KG

Klingenbergstraße 26

D-32758 Detmold

Germany

www.weidmueller.com

## Příslušenství

## Plochý šroubovák



VDE izolovaný plochý šroubovák, SDI DIN 7437, ISO 2380/2, výstup podle DIN 5264, ISO 2380/1. Rukojeť SoftFinish

## Všeobecné objednací údaje

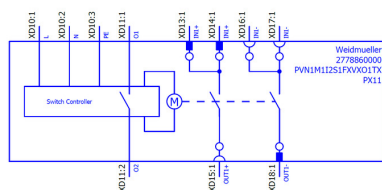
Typ	SDIS 1.0X5.5X125	Verze
Objednací číslo	<a href="#">6749850000</a>	Šroubovák, Šířka čepele (B): 5.5 mm, Délka čepele: 125 mm, Tloušťka čepele (A): 1 mm
GTIN (EAN)	4050118897050	
Množství	1 ks	
Typ	SDIS 0.6X3.5X100	Verze
Objednací číslo	<a href="#">6749810000</a>	Šroubovák, Šířka čepele (B): 3.5 mm, Délka čepele: 100 mm, Tloušťka čepele (A): 0.6 mm
GTIN (EAN)	4050118897012	
Množství	1 ks	

## PVN1M1I2S1FXVXO1TXPX11

**Weidmüller Interface GmbH & Co. KG**  
Klingenbergstraße 26  
D-32758 Detmold  
Germany

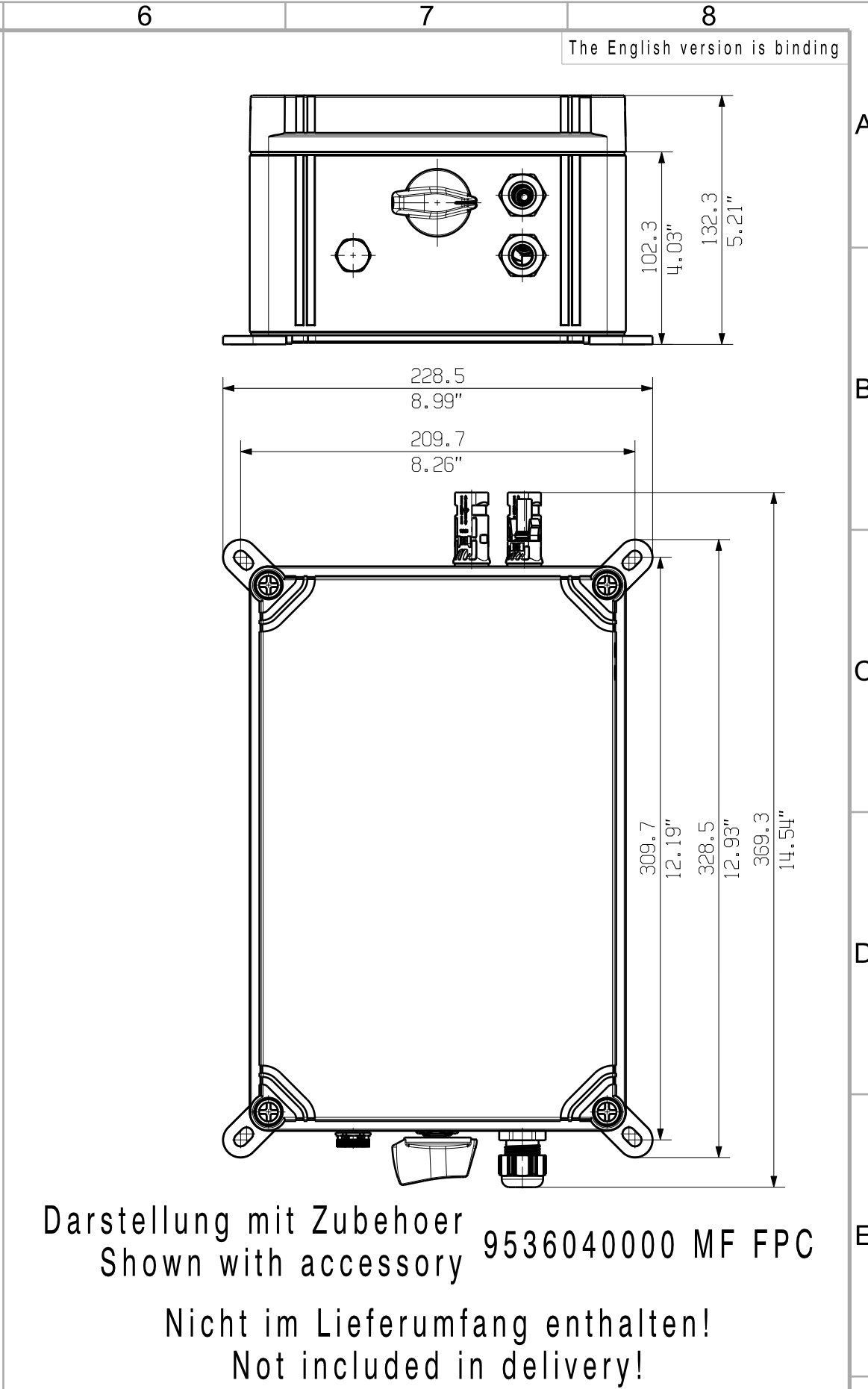
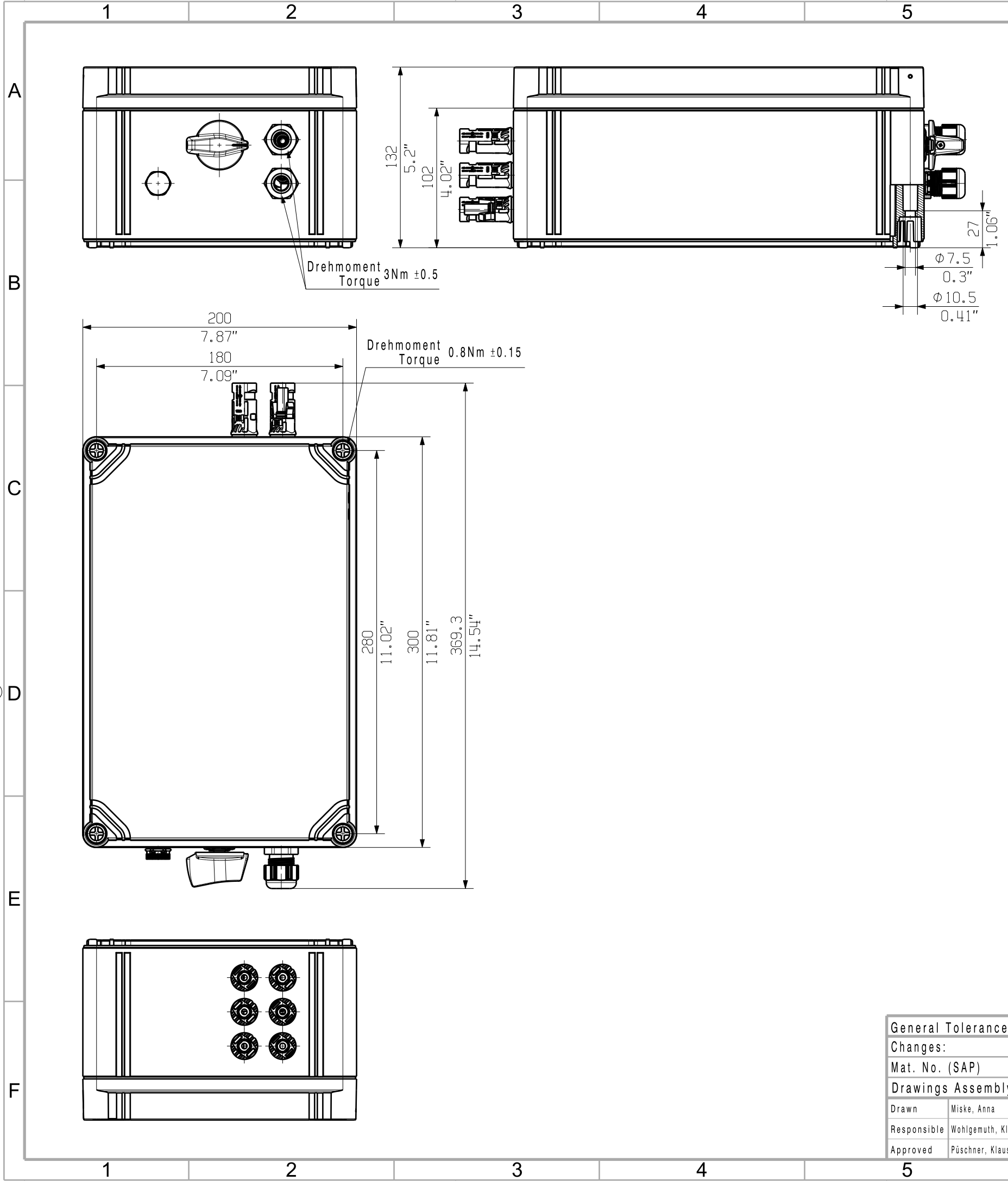
[www.weidmueller.com](http://www.weidmueller.com)

## Nákresy



The reproduction, distribution and utilization of this document as well as the communication of its contents to others without explicit authorization is prohibited. Offenders will be held liable for the payment of damages. Weidmüller exclusively reserves the right to file for patents, utility models or designs.

© Weidmüller Interface GmbH & Co. KG



Darstellung mit Zubehoer  
Shown with accessory 9536040000 MF FPC

Nicht im Lieferumfang enthalten!  
Not included in delivery!

General Tolerances: <input type="checkbox"/> WN700144-W.. <input type="checkbox"/> WN 212010 <input type="checkbox"/> ISO 2768-mK			Tolerances ISO 8015	
Changes:			75772	
Mat. No. (SAP) 2778860000			0	
Drawings Assembly			Drawing no. Index	
Drawn Miske, Anna			Scale: 1/3 Sheet 3 / 3	
Responsible Wohlgemuth, Klaus				
Approved Püschner, Klaus				
16.09.2021				

**Weidmüller**

2778860000 PVN1M1I2S1FXVX01TXPX11  
COMBINERBOX RESIDENTIAL/COMMERCIAL  
COMBINERBOX RESIDENTIAL/COMMERCIAL

A3