

## PVN1M1I2S1FXVX00TXPX11

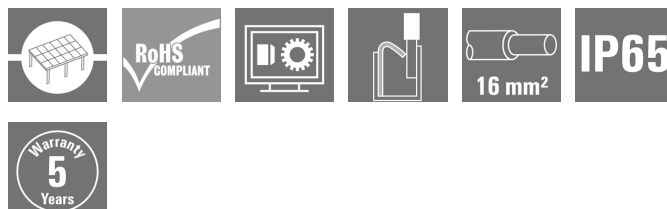
Weidmüller Interface GmbH &amp; Co. KG

Klingenbergstraße 26

D-32758 Detmold

Germany

www.weidmueller.com



## Általános rendelési adatok

Verzió	Fotovoltaikus egységek, Összekötő doboz, Tűzvédelmi kapcsoló, 1 MPP, 2 bemenet / 1 kimenet MPP-nként, Távoli leválasztó, Cable gland, 1100 V
Rendelési szám	<a href="#">2778850000</a>
Típus	PVN1M1I2S1FXVX00TXPX11
GTIN (EAN)	4064675047605
Qty.	1 Stück

## PVN1M1I2S1FXVX00TXPX11

Weidmüller Interface GmbH & Co. KG  
Klingenbergstraße 26  
D-32758 Detmold  
Germany

www.weidmueller.com

## Műszaki adatok

## Méretek és tömegek

Mélység	132 mm	Mélység (coll)	5,197 inch
Magasság	364 mm	Magasság (coll)	14,331 inch
Szélesség	200 mm	Szélesség (coll)	7,874 inch
Nettó tömeg	2 258 g		

## Hőmérsékletek

Ambient temperature	-20 °C...+50 °C	Páratartalom	5...95% páralecsapódás nem megengedett
---------------------	-----------------	--------------	---

## Garancia

Időköz	5 év
--------	------

## Tanúsítványok és szabványok

Jóváhagyások	EN 61439-2, IEC 61439-2, OVE-Directive R 11-1:2022-05-01
--------------	--

## Bemenetek

Biztosíték típusa	Sem biztosítóbétét sem tartó		
DC-bemenet + és -	Vezetékcsatlakozás	Csatlakozás típusa	PUSH IN
		Kompatibilis kábelkeresztmetszet	EN 50618:2015
		Vezetékkeresztmetszet, 2,5 mm <sup>2</sup> min.	
		Huzalkeresztmetszet, 16 mm <sup>2</sup> max.	
DC-bemenetek max. száma	maximális teljesítménypontonként 2 bemenet, párhuzamosan kötve		
Maximális teljesítménypontok száma	1 MPP		

## Elektromos jellemzők

Áram/maximális teljesítménypont	50 A
Névleges DC áramerősség csatlakozásonként	Áram sztringenként, max. 44 A
Névleges rövid idejű áramállóság	Névleges áram 55 A
Névleges DC feszültség	1 100 V
Leválasztó kapcsoló kapacitása	IEC 60947-3, DC-PV1

## Ház

Felszerelés típusa	Falra szerelés, 4 csavar	Ház kiegészítő	Tartólábakon keresztül
Leválasztó kapcsoló megvalósítás	Távoli leválasztó a készülékházban	String csatlakozási típusa	Belső sorkapocs (tömszelencés átvezetéssel)
Szigetelőanyag	Polyester glass-fibre reinforced, Polycarbonate	Ütésállóság	Az IEC 62208 szerint IK08, Az IEC 62262 szerint IK10

## PVN1M1I2S1FXVX00TXPX11

Weidmüller Interface GmbH & Co. KG  
Klingenbergstraße 26  
D-32758 Detmold  
Germany

www.weidmueller.com

## Műszaki adatok

## Kimenetek

DC-kimenet + és -	Vezetékcsatlakozás	Csatlakozás típusa	PUSH IN
		Kompatibilis kábelkeresztmetszet	TÜV 2 Pfg 1169/08.07
		Vezetékkeresztmetszet, min.	2,5 mm <sup>2</sup>
		Huzalkeresztmetszet, max.	16 mm <sup>2</sup>
DC-kimenetek max. száma	maximális teljesítménypontonként 1 kimenet		

## Távoli leválasztó

Automatikus visszazáródás feszültségesés után	Igen		
Működtetési ciklusok száma	10 000		
Vezérlőfeszültség	100 V AC - 250 V AC 50/60Hz		
Távoli leválasztó segédérintkező	Kábelbevezetés	Kábelbevezetések száma	1
	Vezetékcsatlakozó	Csatlakozás típusa	Screw terminal connectors
		Flexibilis, max. H05(07) V-K	1,5 mm <sup>2</sup>
		érvéghüvellyel, DIN 46228 1. rész, max.	1,5 mm <sup>2</sup>
Távoli leválasztó vezérlő érintkező	Kábelbevezetés	Kábelbevezetések száma	1
	Vezetékcsatlakozó	Csatlakozás típusa	Screw terminal connectors
		Flexibilis, max. H05(07) V-K	1,5 mm <sup>2</sup>
		érvéghüvellyel, DIN 46228 1. rész, max.	1,5 mm <sup>2</sup>
Az áramkör megszakításának típusa	Feszültség alatti kioldás vagy kézi kapcsolásos működés		
Kikapcsolási idő	1,5 s		

## Általános adatok

Installation location	Védett kültéri terület (a tengertől mért távolság >1 km)	Védelmi osztály	IP65
-----------------------	--	-----------------	------

## Besorolások

ETIM 6.0	EC002928	ETIM 7.0	EC002928
ETIM 8.0	EC003857	ETIM 9.0	EC003857
ECLASS 9.0	22-57-92-03	ECLASS 9.1	22-57-02-90
ECLASS 10.0	22-57-02-90	ECLASS 11.0	22-57-02-92
ECLASS 12.0	22-57-02-92	ECLASS 13.0	22-57-02-92

## PVN1M1I2S1FXVX00TXPX11

Weidmüller Interface GmbH &amp; Co. KG

Klingenbergstraße 26

D-32758 Detmold

Germany

www.weidmueller.com

## Műszaki adatok

## Ajánlati specifikációs lapok

## Hosszú specifikáció

Automatic ON and OFF switching fireman switch for the connection to 1 MPP tracker in the inverter. Suitable for remote disconnection of the DC side by the fire department.  
Max. string voltage Uoc: 1100V

MPP1:  
2 inputs, connection via M25 cable gland with 3x7mm Ø cable entry. PUSH IN connection / 2.5 - 6mm<sup>2</sup> single-wire, multi-wire, with/without ferrule.  
1 output, connection via M25 cable gland with 3x7mm Ø cable entry. PUSH IN connection / 2.5 - 6mm<sup>2</sup> single-wire, multi-wire, with/without ferrule.

DC fireman switch:  
Switching off by undervoltage tripping. Automatic reconnection after the control voltage (230 V AC) is applied again.  
With signal contact.

Connection of the fireman switch control line 230 VAC via cable glands (8-12mmØ) max. conductor cross-section: 1.5mm<sup>2</sup>.  
Connection of the signal contact 24 VDC via cable glands (8-12mmØ) max. conductor cross-section: 1.5mm<sup>2</sup>.  
Protection class: IP65.  
All built into a glass fibre reinforced polyester housing.  
Dimensions HxWxD: 364x200x132mm.

Approval according to low voltage switchgear IEC 61439-1:2011 and EN 61439-2:2011

## Termékek környezetvédelmi megfelelősége

REACH SVHC	Lead 7439-92-1
SCIP	bdab5698-6a20-4370-8e28-8810d882d01a

A létrehozás dátuma 2024. május 3. 8:38:51 CEST

A katalógus állapota 20.04.2024 / A műszaki módosítások jogát fenntartjuk.

## Műszaki adatok

## Fontos megjegyzés

## Termékinformáció

**A UPS rendeltetésszerű használata:** A UPS-t kifejezetten biztonsági eszközként fejlesztették ki az egyenáramú (DC) fotovoltaikus berendezésekhez. A DC leválasztó kapcsoló a berendezés csatlakoztatott sztringjeinek leválasztására szolgál vészhelyzet esetére. Ilyen vészhelyzet lehet például, ha tűz üt ki.

**Normál működés:** A UPS automatikusan kikapcsolt pozícióra vált, megszakítva a DC kapcsolatot a napelemek és az inverter között, ha a UPS bemenő AC áramforrása öt percnél tovább megszakított állapotban van. A UPS automatikusan bekapcsolt pozícióra vált, helyreállítva a DC kapcsolatot a napelemek és az inverter között, ha a UPS bemenő AC áramforrása öt percnél tovább helyreállt állapotban van.

**Speciális működés:** Ha a UPS házon belül 100 °C fölé emelkedik a hőmérséklet, a UPS automatikusan kikapcsol, védve a belső komponenseket és megőrizve a biztonságot. Ha a berendezést ellenőrzik, és a UPS nem érintett, akkor a UPS ismét BE lehet kapcsolni úgy, hogy leválasztják és újra csatlakoztatják az AC feszültséget a UPS-hez. A UPS automatikusan kikapcsolódik, ha belső hiba merül fel. Ha ez megtörténik, kérjük, próbálja visszaállítani a UPS-t úgy, hogy leválasztja és újra csatlakoztatja az AC feszültséget a UPS-hez.

**A vészleállító nem tartozék.** A SCIP-szám a nettó tömeg 0,1 %-át meghaladó olomtartalom miatt lett megadva.

Biztonságos használatra vonatkozó utasítás az ECHA szerint:

A károsanyag jelölése elegendő a termék biztonságos használatához teljes életciklusa alatt, beleértve az üzemi élettartamot, a leszerelési és a hulladék/újrahasznosítási fázist

## Tanúsítványok

## Jóváhagyások



## Letöltések

## Approval/Certificate/Document of Conformity

[PV Next RD Declaration of Conformity](#)

## Engineering Data

[CAD data – STEP](#)[Application notes – Schematic Diagram for PV Next Fireman Switch](#)

## Technical Documentation

[PVN1M1I2S1FXVX00TXPX11](#)[CAD data – Schematic diagram](#)

## User Documentation

[MANUAL PV NEXT RD DE/EN](#)

## White paper

[Fact Sheet DE PV CB Lastentrennschalter](#)[Fact-Sheet EN PV CB Load break switch](#)[Fact Sheet DE PV Feuerwehrscharter](#)[Fact Sheet EN PV Fireman switch](#)

## Katalógusok

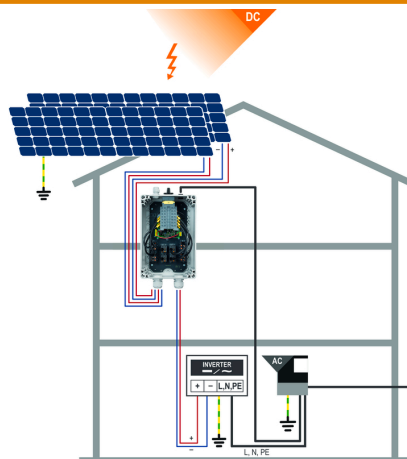
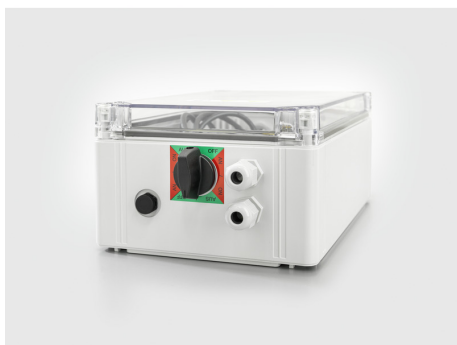
[Catalogues in PDF-format](#)

## PVN1M1I2S1FXVX00TXPX11

**Weidmüller Interface GmbH & Co. KG**  
Klingenbergstraße 26  
D-32758 Detmold  
Germany

[www.weidmueller.com](http://www.weidmueller.com)

## Rajzok



PVN 1 M2 I6 S0 F3 V1 Q1 TX PX 10									
<b>Series</b>		<b>Voltage</b>		<b>Power supply</b>		<b>Monitoring</b>		<b>Output Type</b>	
PVN = PV Next		10 = 1kV		x = n/a		x = n/a		0 = GG	
VPU = PV Protect		11 = 1.1kV						1 = VMAC	
		15 = 1.5kV						2 = MCA-Exp 2	
<b>Level</b>		<b>Inputs</b>		<b>Switch</b>		<b>Fuses</b>		<b>SPD</b>	
1 = DC trunk box (L1)		1...12 inputs		x = n/a		3 = only fuse holders		0 = TYP II	
<b>Series</b>				0 = manual switch				1 = TYP I+II	
1 = 1 MPPT supported				1 = remote switch				X = No SPD	
2 = 2 MPPT supported									
3 = 3 MPPT supported									
4 = 4 MPPT supported									
6 = 6 MPPT supported									

PVN1M1I2S1FXVX00TXPX11

Weidmüller Interface GmbH & Co. KG  
Klingenbergstraße 26  
D-32758 Detmold  
Germany

[www.weidmueller.com](http://www.weidmueller.com)

## Tartozékok

## Hornyos csavarhúzó-készlet, Philips



Csillagfejű csavarhúzó, típus: Phillips, SDK PH DIN 5262, ISO 8764/2-PH, behajtó ISO 8764-PH szerint, hegy: Chrom Top, SoftFinish-markolat

## Általános rendelési adatok

Típus	SDK PH3	Verzió
Rendelési szám	<a href="#">6008500000</a>	Csavarhúzó, Csavarhúzó
GTIN (EAN)	4032248056491	
Qty.	1 Stück	

## Vágószerszámok



Vágószerszámok akár 8, 12, 14 és 22 mm külső átmérőjű vezetékhez. A speciális pengékialakítással minimális fizikai erőfeszítéssel, roncsolásmentesen vágathatók a réz- és alumíniumvezetékek. A (KT 8 – KT 22) vágószerszámok a VDE és GS által bevizsgált, 1000 V-ig működő védőszigeteléssel is rendelkeznek, az EN/IEC 60900 szabvány szerint.

## Általános rendelési adatok

Típus	KT 14	Verzió
Rendelési szám	<a href="#">1157820000</a>	Vágószerszámok, Egykezes vágószerszám
GTIN (EAN)	4032248945344	
Qty.	1 Stück	

## PVN1M1I2S1FXVX00TXPX11

Weidmüller Interface GmbH &amp; Co. KG

Klingenbergstraße 26

D-32758 Detmold

Germany

www.weidmueller.com

## Tartozékok

## Szerszámok



- Flexibilis és merev, speciális szigetelőanyagú vezetékhez
- Kiváló minőségű csupaszolás ipari alkalmazásokhoz (teljesíti a repülőgépipari követelményeket)
- A speciális alakú kések különleges típusú szigetelések és vezeték-konfigurációk csupaszolását is lehetővé teszik
- A csupaszolási hossz végütközővel állítható
- Rendkívül sokoldalú a cserélhető csupaszoló egységeknek köszönhetően
- A csupaszolás eredménye tetszőleges alkalommal megismételhető
- Nem károsodik a vezeték
- Masszív kivitelének köszönhetően tartós és megbízható szerszám
- Belső vágási funkció

## Általános rendelési adatok

Típus	MULTI-STRIPAX PV	Verzió
Rendelési szám	<a href="#">1190490000</a>	Fotovoltaikus egységek, Dugaszoló csatlakozó
GTIN (EAN)	4032248973262	
Qty.	1 Stück	

## Lapos csavarhúzó



Hornycsavarhúzó lekerekített pengével SD DIN 5265, ISO 2380/2, behajtó a DIN 5264, ISO 2380/1 szerint. Chrom Top hegy, SoftFinish markolat

## Általános rendelési adatok

Típus	SDS 0.6X3.5X100	Verzió
Rendelési szám	<a href="#">6008330000</a>	Csavarhúzó, Csavarhúzó
GTIN (EAN)	4032248056286	
Qty.	1 Stück	

Típus	SDS 1.0X5.5X150	Verzió
Rendelési szám	<a href="#">6008350000</a>	Csavarhúzó, Csavarhúzó
GTIN (EAN)	4032248056316	
Qty.	1 Stück	



## PVN1M1I2S1FXVX00TXPX11

Weidmüller Interface GmbH &amp; Co. KG

Klingenbergstraße 26

D-32758 Detmold

Germany

www.weidmueller.com

## Tartozékok

## UV-álló kábelkötők



UV-resistant polyamide 6.6 ensures long durability of our special cable ties even with strong UV radiation. Ideal for continuous outdoor use.

## Általános rendelési adatok

Típus	CB-UVR 290/4,5 BK	Verzió
Rendelési szám	<a href="#">8659350000</a>	Kábelkötők, 4,5 x 290 mm, Poliamid 66, 220 N
GTIN (EAN)	4050118682816	
Qty.	100 Stück	

## Y-csatlakozó kábelek



Az Y vagy az X kábel a fotovoltaikus rendszer három vagy négy elemének csatlakoztatására szolgál, például a PV-panelek, az inverterek és a túlfeszültség-védelmi dobozok közötti kapcsolat létrehozásakor. A kábelek különböző csatlakozási változatokban kaphatók.

## Általános rendelési adatok

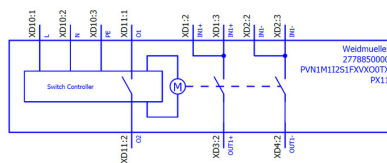
Típus	PVHYM-M-XXXX6W+15	Verzió
Rendelési szám	<a href="#">8877850000</a>	Fotovoltaikus egységek, Y-összekötő kábel, 1x WM4 C Female, 2x MC4 Male, 6mm², 1500 V
GTIN (EAN)	4064675666417	
Qty.	1 Stück	

Típus	PVHYM+M-XXXX6W-15	Verzió
Rendelési szám	<a href="#">8877860000</a>	Fotovoltaikus egységek, Y-összekötő kábel, 1x WM4 C Male, 2x MC4 Female, 6mm², 1500 V
GTIN (EAN)	4064675666424	
Qty.	1 Stück	

## PVN1M1I2S1FXVX00TXPX11

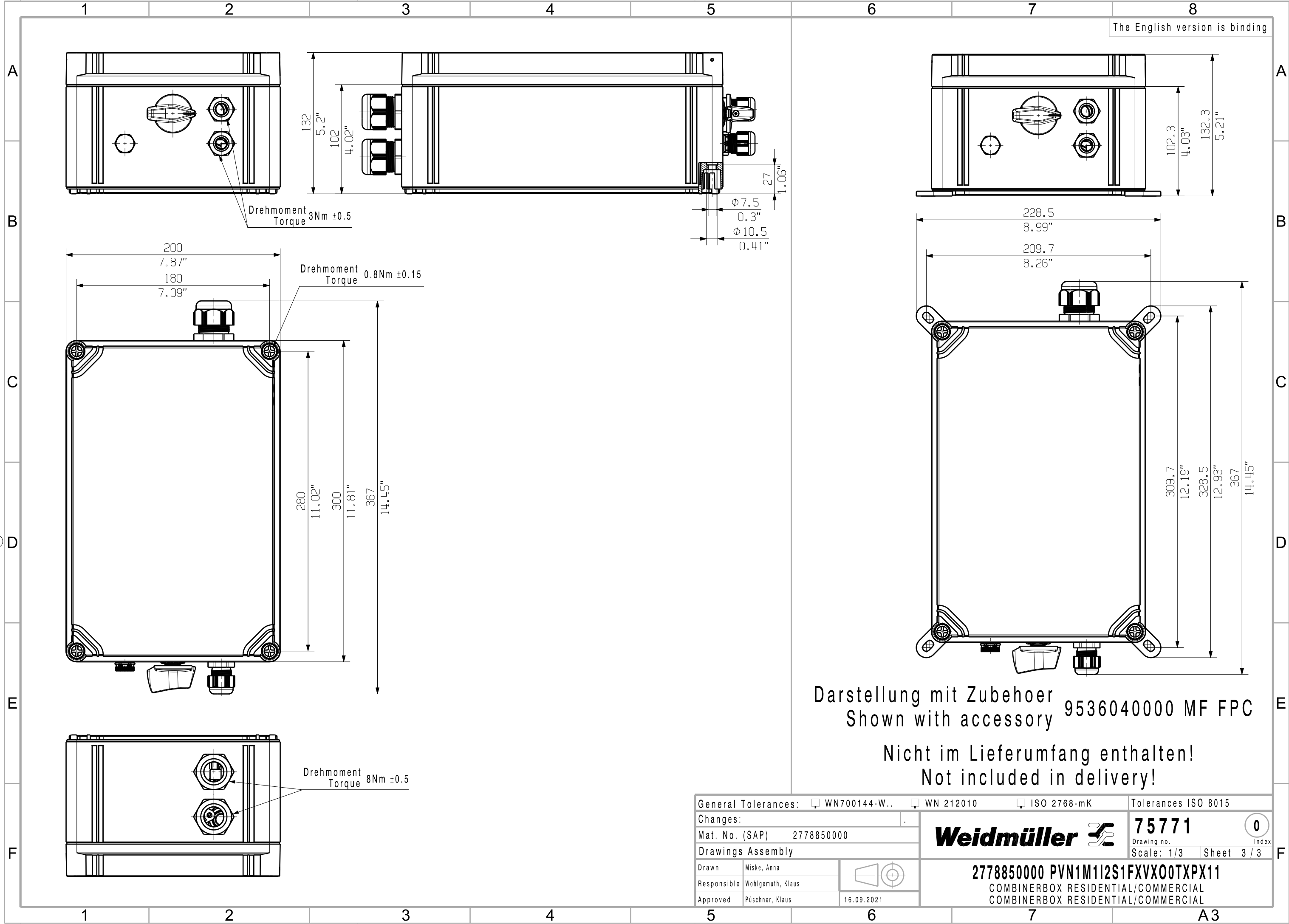
**Weidmüller Interface GmbH & Co. KG**  
Klingenbergstraße 26  
D-32758 Detmold  
Germany

## Rajzok



The reproduction, distribution and utilization of this document as well as the communication of its contents to others without explicit authorization is prohibited. Offenders will be held liable for the payment of damages. Weidmüller exclusively reserves the right to file for patents, utility models or designs.

© Weidmüller Interface GmbH & Co. KG



The English version is binding

Darstellung mit Zubehoer  
Shown with accessory 9536040000 MF FPC

Nicht im Lieferumfang enthalten!  
Not included in delivery!