

VPU AC I 1+1 R 275/25 LCF MB**Weidmüller Interface GmbH & Co. KG**

Klingenbergstraße 26

D-32758 Detmold

Germany

www.weidmueller.com**Ogranicznik klasy I/II do stosowania w obszarze przedlicznikowym**

- Przy 25 kA (10/350 µs) przeznaczony do strefy ochrony I, II, III i IV (LPL I/II/III/IV)
- Z funkcją zdalnego monitorowania, jednym stykiem przemiennym
- Przetestowany wg IEC 61643-11 jako ochrona przeciwprzepięciowa klasy I i II

Ogólne dane zamówieniowe

Wykonanie	Ochronnik przeciwprzepięciowy, Niskie napięcie, Ochrona przeciwprzepięciowa, Bez prądu upływu, z zestykiem zdalnym, Jednofazowy, TN, TT, IT z N, IT bez N
Nr zam.	2775000000
Typ	VPU AC I 1+1 R 275/25 LCF MB
GTIN (EAN)	4064675039754
Ilość	1 Szt.
części zamienne	2855300000

Data sporządzenia 3 czerwca 2024 00:08:37 CEST

VPU AC I 1+1 R 275/25 LCF MB

Weidmüller Interface GmbH & Co. KG

Klingenbergstraße 26

D-32758 Detmold

Germany

www.weidmuller.com

Dane techniczne

Wymiary i ciężary

Głębokość	71 mm	Głębokość (cale)	2,795 inch
Wysokość	99 mm	Wysokość (cale)	3,898 inch
Szerokość	70 mm	Szerokość (cale)	2,756 inch
Masa netto	525 g		

Temperatury

Temperatura magazynowania	-40 °C...85 °C	Temperatura eksploatacyjna	-40 °C...85 °C
Wilgotność	5 - 95% wilgotności względnej		

Dane znamionowe IEC / EN

Bezpiecznik	Brak konieczności stosowania bezpiecznika ≤ 250 A gG, 250 A gL (przy napięciu sieciowym > 250 A)	Czas reakcji	≤ 100 ns, ≤ 25 ns
Klasa prądu zwarcowego I _{SCCR}	50 kA	Klasa wymagań zgodnie z IEC 61643-11	Typ I, Typ II
Koordinacja energii (≤10 m)	Typ I, Typ II, Typ III	Liczba biegunów	2
Maks. napięcie ciągłe, U _c (N-PE)	255 V	Normy	IEC61643-11, EN61643-11
Poziom ochrony U _p dla I _N (L/N-PE)	≤ 1,5 kV	Poziom ochrony U _p dla I _N (N-PE)	≤ 1,5 kV
Prąd przewodu ochronnego I _{PE}	1 µA	Prąd testu ochrony odgromowej I _{imp-puls} (10/350 µs) (L-PE)	25 kA
Prąd udarowy, I _{impuls} (10/350 µs) (N-PE)	50 kA	Prąd upływu przy U _n	1 µA
Prąd wyładowczy I _{maks.} (8/20µs) N-PE	100 kA	Prąd wyładowczy I _{maks.} (8/20µs) przewód-PE	100 kA
Prąd wyładowczy I _n (8/20µs) N-PE	50 kA	Prąd wyładowczy I _n (8/20µs) przewód-PE	25 kA
Rodzaj napięcia	AC	Sieć niskiego napięcia	Jednofazowy, TN, TT, IT z N, IT bez N
Styk sygnalizacyjny	250 V 1A 1CO	Typ SPD	T1, T2
Zakres częstotliwości, maks.	60 Hz	Zakres częstotliwości, min.	50 Hz
Zdolność wygaszania prądu następczego I _{fi}	Niedostępne z powodów technicznych	Znamionowy prąd obciążenia I _L	100 A
czasowe przepięcie - TOV	438 V	klasa wymagań wg EN 61643-11	T1, T2
maksymalne napięcie stałe, U _c (AC)	275 V	napięcie znamionowe (AC)	230 V

dane ogólne

Barwny	szary	Forma konstrukcyjna	Obudowa instalacyjna; 4 TE, Insta IP20
Klasa palności wg UL 94	V-0	Optyczny wskaźnik pracy	zielona = OK, czerwona = uszkodzony odgromnik - wymienić.
Robocza wysokość nad poziomem morza	≤ 2000 m	Stopień ochrony	IP20 po zamontowaniu
Szyna	TS 35	Wykonanie	Ochrona przeciwprzepięciowa, Bez prądu upływu, z zestykiem zdalnym
segment	rozdział energii		

VPU AC I 1+1 R 275/25 LCF MB

Weidmüller Interface GmbH & Co. KG

Klingenbergstraße 26

D-32758 Detmold

Germany

www.weidmueller.com

Dane techniczne

dane przyłącza komunikacja bezprzewodowa

długość zdejmowanej izolacji	8 mm	moment dokręcający maks.	0,25 Nm
przekrój przyłącza przewodu, jednodrutowy, maks.	1,5 mm ²	przekrój przyłącza przewodu, jednodrutowy, min.	0,14 mm ²
rodzaj przyłącza	Złącze śrubowe: wkładane		

koordynacja izolacji zgodnie z EN 50178

Kategoria przepięciowa	II	Stopień zanieczyszczenia	2
------------------------	----	--------------------------	---

Dane przyłączeniowe

Długość odizolowania	15 mm	Metoda wykonywania złącz	Jarzmo
Rodzaj przyłącza	złącze śrubowe	Długość usunięcia izolacji przyłącza pomiarowego	15 mm
Moment obrotowy dociągający, min.	2 Nm	Moment obrotowy dociągający, maks.	3 Nm
Zakres zacisków przyłącza pomiarowego	16 mm ²	Zakres zaciskania, min.	4 mm ²
Zakres zaciskania, maks.	35 mm ²	Przekrój przyłącza przewodu, jednodrutowy, min.	4 mm ²
Przekrój przyłącza przewodu, jednodrutowy, max.	35 mm ²	Przekrój przyłącza przewodu, cienki przewód wielodrutowy, min.	4 mm ²
Przekrój przyłącza przewodu, z cienkiego drutu, maks.	25 mm ²	przekrój przyłącza przewodu, cienkodrutowy, AEH (DIN 46228-1), min.	4 mm ²
przekrój przyłącza przewodu, cienkodrutowy, AEH (DIN 46228-1), maks.	35 mm ²	Maks. przekrój przyłącza, przewód wielodrutowy, min.	4 mm ²
Maks. przekrój przyłącza, przewód wielodrutowy, maks.	35 mm ²		

Gwarancja

Czasokres	5 lat
-----------	-------

Klasyfikacje

ETIM 6.0	EC000941	ETIM 7.0	EC000941
ETIM 8.0	EC000941	ETIM 9.0	EC000941
ECLASS 9.0	27-13-08-05	ECLASS 9.1	27-13-08-05
ECLASS 10.0	27-13-08-05	ECLASS 11.0	27-13-08-05
ECLASS 12.0	27-17-90-90	ECLASS 13.0	27-17-90-90

Ważna informacja

Informacje produktowe	Przystosowane tylko do systemów IT wyposażonych w uziemienie transformatora rozdzielającego połączonego z uziemieniem po stronie klienta (RE=RA na ilustracji 44.A1 lub IEC 60634-4-44:2018).
-----------------------	---

Dopuszczenia

Dopuszczenia	
ROHS	Zgodny

VPU AC I 1+1 R 275/25 LCF MB

Weidmüller Interface GmbH & Co. KG

Klingenbergstraße 26

D-32758 Detmold

Germany

www.weidmueller.com

Dane techniczne

Pobieranie

Dopuszczenie/Certyfikat/Deklaracja
zgodności

[EU_Konformitätserklärung / EU_Declaration_of_Conformity](#)

Dane projektowe

[CAD data – STEP](#)

Dokumentacja użytkownika

[Beipackzettel / Instruction sheet](#)

Katalogi

[Catalogues in PDF-format](#)

VPU AC I 1+1 R 275/25 LCF MB

Weidmüller Interface GmbH & Co. KG

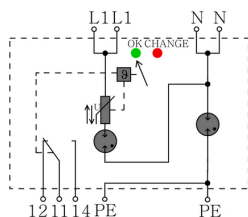
Klingenbergstraße 26

D-32758 Detmold

Germany

www.weidmueller.com

Rysunki



Principle circuit diagram

VPU AC I 1+1 R 275/25 LCF MB

Weidmüller Interface GmbH & Co. KG

Klingenbergstraße 26

D-32758 Detmold

Germany

www.weidmueller.com

części zamienne

Seria VPU

Bogaty wybór akcesoriów do pełnego zakresu produktów



Ogólne dane zamówieniowe

Typ	PLUG VPU AC
Nr zam.	2855300000
GTIN (EAN)	4064675533283
Ilość	10 Szt.

VPU AC I 1+1 R 275/25 LCF MB

Weidmüller Interface GmbH & Co. KG

Klingenbergstraße 26

D-32758 Detmold

Germany

www.weidmueller.com

Akcesoria

Wkręta z końcówką krzyżową, typu Phillips



Wkrętak do śrub z rowkiem krzyżowym z izolacją VDE,
Typ Phillips, SDIK PH DIN 7438, ISO 8764/2-PH, uchwyt
zgodny z ISO 8764-PH, rękojeść SoftFinish

Ogólne dane zamówieniowe

Typ	SDIK PH1 X 80	Wykonanie
Nr zam.	2749890000	Wkrętak, Szerokość końcówki (B): 1 mm, 80 mm, Grubość końcówki
GTIN (EAN)	4050118897098	(A): 1
Ilość	1 Szt.	