

CH20M6 BP 4P-4P RD LF 1 1261515

Weidmüller Interface GmbH & Co. KG

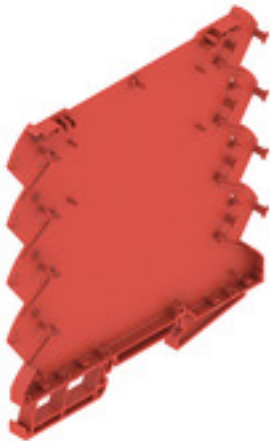
Klingenbergstraße 26

D-32758 Detmold

Germany

www.weidmueller.com

Produktbild



Die Welt der Elektronik in einer Scheibe.

In nur 6,1 mm Baubreite entstehen aus dem Know-How des Elektronikentwicklers kompakte Applikationswelten.

Das modulare Gehäusekonzept unterstützt das Engineering mit einer Reihe von intelligenten Merkmalen:

- **Maximale Gestaltungsfreiheit** durch große Nettofläche (6800 mm²) auf der Leiterplatte für maximale Bestückung durch platzsparende Geometrien der reflowfähigen THR-Leiterplattenklemmen
- **Individuelle Designmöglichkeiten** durch Beschriftbarkeit und Farboptionen des Gehäuses und individuell bearbeitbarer sowie variabel bedruckbarer, einfach markierbarer Schwenkdeckel
- **Maximale Effizienz** in der Verarbeitung durch reflowkompatible, automatengerecht im Gurt verpackte Anschlusselemente für Reflow-Lötverfahren
- **Fehlerlose Bestückungs- und Lötprozesse** durch optimierte Rahmengeometrien des Leiterplatten-Nutzen und Stützgeometrien für eine passgenaue Lage der Anschlusselemente
- **Zeitsparende Installation** aufgrund von Features wie "Wire ready" oder des universellen Multi-Tool-Schraubenkopfs

Das Know-How des Elektronikentwicklers und die Kompetenz von Weidmüller – ein innovatives und erfolgreiches Team bei der Erschaffung von Elektronikapplikationen.

Allgemeine Bestelldaten

Ausführung	Modular Gehäuse, OMNIMATE Housing - Serie CH20M rot, Gehäusebasis, Breite: 6.1 mm
Best.-Nr.	2771490000
Typ	CH20M6 BP 4P-4P RD LF 1 1261515
GTIN (EAN)	4064675032229
VPE	50 Stück

CH20M6 BP 4P-4P RD LF 1 1261515

Weidmüller Interface GmbH & Co. KG

Klingenbergstraße 26

D-32758 Detmold

Germany

www.weidmueller.com

Technische Daten

Abmessungen und Gewichte

Tiefe	114,3 mm	Tiefe (inch)	4,5 inch
Höhe	110,7 mm	Höhe (inch)	4,358 inch
Breite	6,1 mm	Breite (inch)	0,24 inch
Nettogewicht	18,2 g		

Werkstoffdaten

Brennbarkeitsklasse nach UL 94	V-0	Isolierstoff	PBT
Isolierstoffgruppe	II	Kriechstromfestigkeit (CTI)	400 ≤ CTI <600

Allgemeine Daten

Farbe	rot	Farbtabelle (ähnlich)	RAL 3020
Schutzart	IP20 im verbauten Zustand	Tragschiene	TS 35
Vergießbarkeit	Nein		

Baugruppeneigenschaften

Leiterplattenanzahl, max.	1	Anzahl Anschlussebenen max.	8
Polzahl, max.	8	Höhe der Komponenten auf der Leiterplatte, max.	3,5 mm
Leiterplattenbestückung	einseitig		

Mechanische Prüfungen

Entsprechend Norm	DIN EN 61373:1999 (Schock und Vibration)		
Prüfbedingungen	50g zusätzliches Gewicht auf der Leiterkarte, fünf Gehäuse in Reihe montiert, mit Endwinkeln WEW 35/1 (1059000000)		
Geprüfte Achsen	X, Y, Z		
Schockprüfung	Allgemeine Testhinweise	Alle mechanischen Prüfungen wurden an beispielhaften Aufbauten getestet, bzw. in Anlehnung an entsprechende Vorschriften erstellt. Die angegebenen Werte ersetzen keine zulassungsrelevanten Prüfungen und sind nur als Orientierungswerte zu sehen.	
	Prüfkategorie	2	
	Schockanzahl pro Achse	3 in positiver und negativer Richtung	
	Schockdauer	18 ms	
	Beschleunigung horizontal	300 m/s ²	
	Beschleunigung vertikal	300 m/s ²	
Vibrationsprüfung	Beschleunigung längsgerichtet	300 m/s ²	
	Effektive Beschleunigung	42,5 m/s ²	
	Prüfdauer	5 Stunden pro Achse	

Bauteileigenschaften

Anzahl Anschlussebenen max.	8
-----------------------------	---

Bauform - IN-Anforderungen

Leiterplattenstärke	0,8 mm	Toleranz der Leiterplattenkontur	±0,1 mm
Toleranz der Leiterplattenstärke	±0,1 mm		

CH20M6 BP 4P-4P RD LF 1 1261515**Weidmüller Interface GmbH & Co. KG**

Klingenbergstraße 26

D-32758 Detmold

Germany

www.weidmueller.com**Technische Daten****Individuelle Anpassungsmöglichkeiten**

Alternative Farben	Mehr auf Anfrage	Kundenspezifische Aussparungen möglich	Ja
Kundenspezifische Beschriftung möglich	Ja	Kundenspezifischer Bestellprozess	Siehe Anleitung unter "Downloads"

Klassifikationen

ETIM 7.0	EC001031	ETIM 8.0	EC001031
ETIM 9.0	EC001031	ECLASS 11.0	27-18-27-92
ECLASS 12.0	27-18-27-92	ECLASS 13.0	27-19-06-01

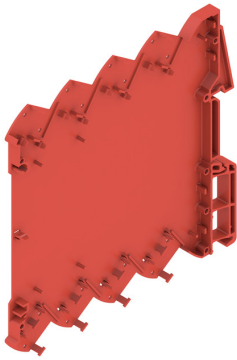
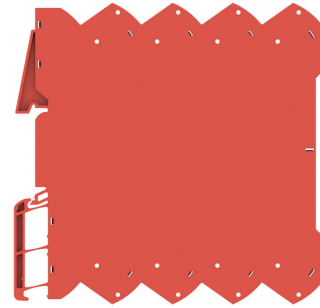
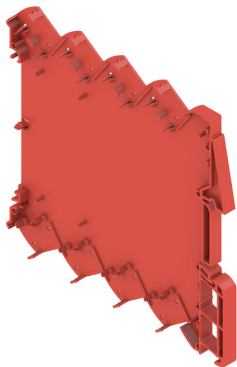
Downloads

Engineering-Daten	CAD data – PCB Reference Layout CAD data – STEP
Kataloge	Catalogues in PDF-format

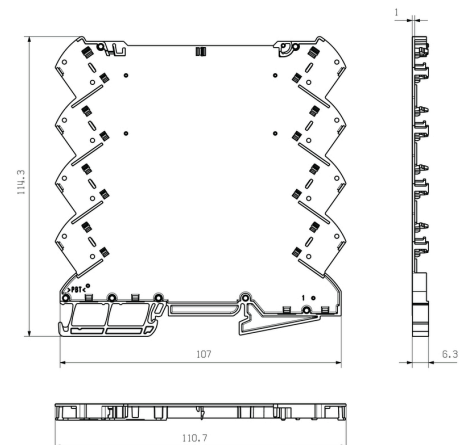
CH20M6 BP 4P-4P RD LF 1 1261515

Weidmüller Interface GmbH & Co. KG
Klingenbergstraße 26
D-32758 Detmold
Germany

www.weidmueller.com

Zeichnungen**Produktbild****Produktbild****Produktbild**

Basiselement ohne
Funktionsausschnitt im Rastfußbereich

Maßzeichnung

CH20M6 BP 4P-4P RD LF 1 1261515

Weidmüller Interface GmbH & Co. KG

Klingenbergstraße 26

D-32758 Detmold

Germany

www.weidmueller.com

Zubehör

CH20M6 C – Schwenkdeckel



Die Welt der Elektronik in einer Scheibe.

In nur 6,1 mm Baubreite entstehen aus dem Know-How des Elektronikentwicklers kompakte Applikationswelten.

Das modulare Gehäusekonzept unterstützt das Engineering mit einer Reihe von intelligenten Merkmalen:

- **Maximale Gestaltungsfreiheit** durch große Nettofläche (6800 mm²) auf der Leiterplatte für maximale Bestückung durch platzsparende Geometrien der reflowfähigen THR-Leiterplattenklemmen
- **Individuelle Designmöglichkeiten** durch Beschriftbarkeit und Farboptionen des Gehäuses und individuell bearbeitbarer sowie variabel bedruckbarer, einfach markierbarer Schwenkdeckel
- **Maximale Effizienz** in der Verarbeitung durch reflowkompatible, automatengerecht im Gurt verpackte Anschlusselemente für Reflow-Lötverfahren
- **Fehlerlose Bestückungs- und Lötprozesse** durch optimierte Rahmengeometrien des Leiterplatten-Nutzen und Stützgeometrien für eine passgenaue Lage der Anschlusselemente
- **Zeitsparende Installation** aufgrund von Features wie "Wire ready" oder des universellen Multi-Tool-Schraubenkopfs

Das Know-How des Elektronikentwicklers und die Kompetenz von Weidmüller – ein innovatives und erfolgreiches Team bei der Erschaffung von Elektronikapplikationen.

Allgemeine Bestelldaten

Typ	CH20M6 C BK 1819	Ausführung
Best.-Nr.	2418620000	Modular Gehäuse, OMNIMATE Housing - Serie CH20M schwarz,
GTIN (EAN)	4032248899142	transparent, Schwenkdeckel, Breite: 6.1 mm
VPE	50 Stück	
Typ	CH20M6 C TP 8089	Ausführung
Best.-Nr.	1073410000	Modular Gehäuse, OMNIMATE Housing - Serie CH20M transparent,
GTIN (EAN)	4032248831203	Schwenkdeckel, Breite: 6.1 mm
VPE	50 Stück	