

## CH20M6 BP 4P-4P TGY LF 1 1293806

Weidmüller Interface GmbH &amp; Co. KG

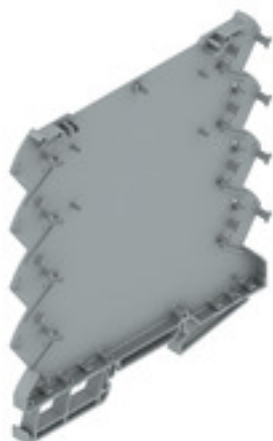
Klingenbergstraße 26

D-32758 Detmold

Germany

www.weidmueller.com

## Изображение изделия



## Мир электроники в узком компактном корпусе.

В корпусе с монтажной шириной всего 6,1 мм на основе ноу-хау разработчика электроники формируются компактные технологические среды.

Модульная концепция корпуса облегчает разработку благодаря ряду характеристик, отвечающих современным требованиям:

- **Максимальная свобода организации** благодаря большой чистой площади (6800 мм<sup>2</sup>) на печатной плате для максимальной комплектации за счет компактной геометрии клемм на печатную плату под пайку reflow
- **Возможности индивидуального оформления** благодаря возможности нанесения маркировки и цветовым вариантам корпуса, а также поворотным крышкам, с возможностью простой маркировки, выполняемой индивидуальным способом и различными методами печати
- **Максимальная эффективность** обработки благодаря упаковке соединительных элементов в ленту для автоматизированной пайки по технологии reflow
- **Безошибочная установка и пайка** благодаря оптимизированной геометрии модулей и соединительных адаптеров на печатные платы, которая обеспечивает точное позиционирование соединительных элементов

- **Экономия времени при монтаже** благодаря таким отличительным особенностям, как готовность к электромонтажу - технология "Wire ready" - или универсальная головка винта Multi-Tool

Ноу-хау разработчика электроники и компетентность от Weidmüller – успешная и инновационная комбинация для создания электронных установок.

## Основные данные для заказа

Исполнение	Модульный корпус, OMNIMATE Housing — серия CH20M серый асфальт, Основа корпуса, Ширина: 6.1 mm
Номер для заказа	<a href="#">2771480000</a>
Тип	CH20M6 BP 4P-4P TGY LF 1 1293806
GTIN (EAN)	4064675032212
Кол.	50 Шт.

## CH20M6 BP 4P-4P TGY LF 1 1293806

Weidmüller Interface GmbH & Co. KG  
Klingenbergstraße 26  
D-32758 Detmold  
Germany

www.weidmueller.com

## Технические данные

## Размеры и массы

Глубина	114,3 мм	Глубина (дюймов)	4,5 inch
Высота	110,7 мм	Высота (в дюймах)	4,358 inch
Ширина	6,1 мм	Ширина (в дюймах)	0,24 inch
Масса нетто	2,24 g		

## Общие данные

Вид защиты	IP20 в установленном состоянии	Рейка	TS 35
Способность к заливке	Нет	Таблица цветов (аналогич.)	RAL 7042
Цветовой код	серый асфальт		

## Свойства сборки

Количество печатных плат, макс.	1	Количество уровней подключения, макс.	8
Кол-во полюсов, макс.	8	Высота компонентов на печатной плате, макс.	3,5 мм
Тип комплектации печатной платы	односторонний		

## Конструкция - требования IN

Допуск на толщину печатной платы	$\pm 0,1$ мм	Сертификат на очертания печатной платы	$\pm 0,1$ мм
Толщина печатной платы	0,8 мм		

## Варианты индивидуализации

Альтернативные цвета	Дополнительно – по запросу	Возможна маркировка по заказу клиента	Да
Возможны вырезы по заказу клиента	Да	Процесс оформления заказа для клиента	См. руководство ниже грузовок

## Данные о материалах

Группа изоляционного материала	II	Изоляционный материал	PBT
Класс пожаростойкости UL 94	V-0	Сравнительный показатель пробоя (CTI)	$400 \leq CTI < 600$

## Классификации

ETIM 7.0	EC001031	ETIM 8.0	EC001031
ETIM 9.0	EC001031	ECLASS 11.0	27-18-27-92
ECLASS 12.0	27-18-27-92	ECLASS 13.0	27-19-06-01

## Механические испытания

В соответствии со стандартом	DIN EN 61373:1999 (удары и вибрация)
Условия тестирования	Доп. вес 50 г на печатной плате, 5 последовательно установленных корпусов, с торцевыми кронштейнами WEW 35/1 (1059000000)
Опробованные оси	X, Y, Z

**CH20M6 BP 4P-4P TGY LF 1 1293806**

**Weidmüller Interface GmbH & Co. KG**  
Klingenbergstraße 26  
D-32758 Detmold  
Germany

[www.weidmueller.com](http://www.weidmueller.com)

**Технические данные**

Ударное испытание	Общие рекомендации для испытаний	Все механические испытания были проведены на типовой конфигурации или с учетом соответствующих требований. Приведенные результаты не предназначены для замены надлежащих испытаний. Они указаны исключительно в качестве ориентировочных значений.
	Категория тестирования	2
	Количество ударов на ось	3 в направлении положительной и отрицательной полярности
	Длительность ударного воздействия	18 ms
	Ускорение, горизонтальное	300 m/s <sup>2</sup>
	Ускорение, вертикальное	300 m/s <sup>2</sup>
	Ускорение, продольное	300 m/s <sup>2</sup>
Испытание на вибрацию	Эффективное ускорение	42,5 m/s <sup>2</sup>
	Длительность испытания	5 часов на ось

**Свойства компонента**

Количество уровней подключения,  
макс. 8

**Загрузки**

Технические данные	<a href="#">CAD data – PCB Reference Layout</a> <a href="#">CAD data – STEP</a>
Каталог	<a href="#">Catalogues in PDF-format</a>

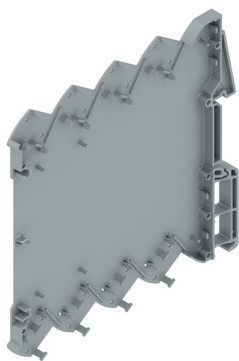
**CH20M6 BP 4P-4P TGY LF 1 1293806**

**Weidmüller Interface GmbH & Co. KG**  
Klingenbergstraße 26  
D-32758 Detmold  
Germany

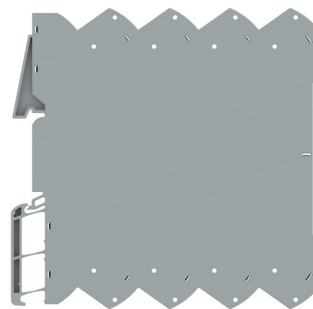
[www.weidmueller.com](http://www.weidmueller.com)

## Изображения

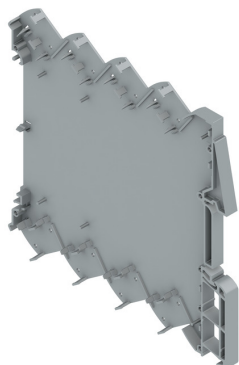
### Изображение изделия



### Изображение изделия

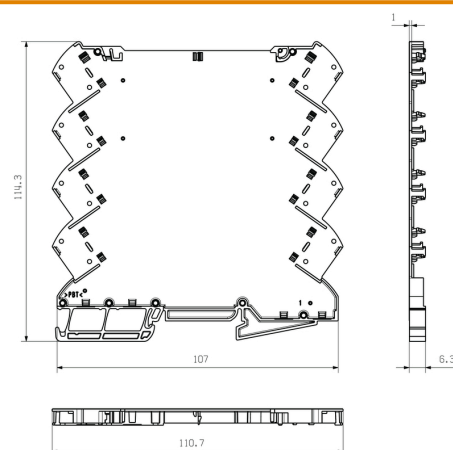


### Изображение изделия



Базовый элемент без выреза в нижней части

### Габаритный чертеж



## CH20M6 BP 4P-4P TGY LF 1 1293806

Weidmüller Interface GmbH & Co. KG  
Klingenbergstraße 26  
D-32758 Detmold  
Germany

www.weidmuller.com

## Аксессуары

## CH20M6 C – навесная крышка



## Мир электроники в узком компактном корпусе.

В корпусе с монтажной шириной всего 6,1 мм на основе ноу-хау разработчика электроники формируются компактные технологические среды.

Модульная концепция корпуса облегчает разработку благодаря ряду характеристик, отвечающих современным требованиям:

- **Максимальная свобода организации** благодаря большой чистой площади (6800 мм<sup>2</sup>) на печатной плате для максимальной комплектации за счет компактной геометрии клемм на печатную плату под пайку reflow
- **Возможности индивидуального оформления** благодаря возможности нанесения маркировки и цветовым вариантам корпуса, а также поворотным крышкам, с возможностью простой маркировки, выполняемой индивидуальным способом и различными методами печати
- **Максимальная эффективность** обработки благодаря упаковке соединительных элементов в ленту для автоматизированной пайки по технологии reflow
- **Безошибочная установка и пайка** благодаря оптимизированной геометрии модулей и соединительных адаптеров на печатные платы, которая обеспечивает точное позиционирование соединительных элементов
- **Экономия времени при монтаже** благодаря таким отличительным особенностям, как готовность к электромонтажу - технология "Wire ready" - или универсальная головка винта Multi-Tool

Ноу-хау разработчика электроники и компетентность от Weidmüller – успешная и инновационная комбинация для создания электронных установок.

## Основные данные для заказа

Тип	CH20M6 C TP 8089	Исполнение
Номер для заказа	<a href="#">4033410000</a>	Модульный корпус, OMNIMATE Housing — серия CH20M
GTIN (EAN)	4032248831203	прозрачный, Откидывающаяся крышка, Ширина: 6.1 mm
Кол.	50 Шт.	
Тип	CH20M6 C BK 1819	Исполнение
Номер для заказа	<a href="#">40338620000</a>	Модульный корпус, OMNIMATE Housing — серия CH20M черный,
GTIN (EAN)	4032248899142	прозрачный, Откидывающаяся крышка, Ширина: 6.1 mm
Кол.	50 Шт.	