

CH20M6 BP 4P-4P TGY LF 1 1293806

Weidmüller Interface GmbH & Co. KG

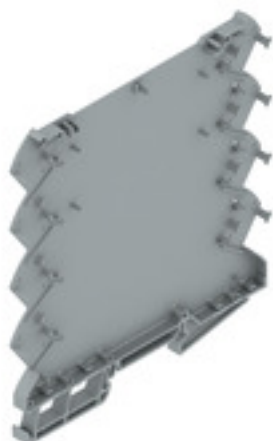
Klingenbergstraße 26

D-32758 Detmold

Germany

www.weidmueller.com

Zdjęcie produktu



Świat elektroniki na jednej płycie.

Na zaledwie 6,1 mm szerokości konstrukcyjnej z Know-how projektanta systemów elektronicznych powstają zwarte możliwości stosowania.

Modularna koncepcja obudowy wspiera inżynierię szeregiem inteligentnych cech:

- **Maksymalna swoboda kształtowania** dzięki dużej powierzchni netto (6800 mm²) na płycie obwodu drukowanego pozwala na maksymalne wyposażenie dzięki ekonomicznej geometrii zdolnych do rozpiętych zacisków THR do płytek drukowanych
- **Indywidualne możliwości wzornicze** dzięki napi-
som i opcjom kolorystycznym obudowy, jak też indywidualnie obrabianej i odmiennie zadrukowanej, łatwej do znakowania pokrywie wychylnej
- **Maksymalna efektywność** obróbki dzięki elementom przyłączy do lutowania rozpiętych (kompatybilne, spakowane w pasma do montażu automatycznego)
- **Bezbłędne procesy wyposażania i lutowania** dzięki zoptymalizowanej geometrii ram do korzystania z płytek drukowanych i wspierającej geometrii zapewniającej dokładne położenie elementów przyłączy
- **Umożliwiająca oszczędność czasu instalacja** w oparciu o cechy, takie jak "Wire ready" lub uniwersalną głowicę śrubową wielonarzędziową

Know-how projektanta układów elektronicznych i kompetencja firmy Weidmüller - innowacyjny i zwycięski zespół tworzący aplikacje układów elektronicznych.

Ogólne dane zamówieniowe

Wykonanie	Obudowa modułowa, Obudowy OMNIMATE - seria CH20M popielaty, Podstawa obudowy, Szerokość: 6.1 mm
Nr zam.	2771480000
Typ	CH20M6 BP 4P-4P TGY LF 1 1293806
GTIN (EAN)	4064675032212
Ilość	50 Szt.

CH20M6 BP 4P-4P TGY LF 1 1293806

Weidmüller Interface GmbH & Co. KG

Klingenbergstraße 26

D-32758 Detmold

Germany

www.weidmueller.com

Dane techniczne

Wymiary i ciężary

Głębokość	114,3 mm	Głębokość (cale)	4,5 inch
Wysokość	110,7 mm	Wysokość (cale)	4,358 inch
Szerokość	6,1 mm	Szerokość (cale)	0,24 inch
Masa netto	2,24 g		

Właściwości zespołu

Liczba płytek drukowanych, maks.	1	Ilość poziomów przyłączyeniowych, maks 8	
Liczba biegunów, maks.	8	Wysokość komponentów na płycie drukowanej, maks.	3,5 mm
Rodzaj montażu płytki drukowanej	jednostronne		

Testy mechaniczne

Zgodnie ze standardem	DIN EN 61373:1999 (udary i wibracje)		
Warunki testu	50g dodatkowej masy na PCB, pięć obudów zamontowanych w rzędzie, z wspornikami końcowymi WEW 35/1 (1059000000)		
Niezawodne osie	X, Y, Z		
Test zderzeniowy	Ogólne wskazówki dotyczące testowania		Wszystkie testy mechaniczne zostały przeprowadzone na przykładowej konfiguracji lub z uwzględnieniem zależnej regulacji. Podane wyniki nie zastępują testów istotnych dla aprobaty. Są to jedynie wartości orientacyjne.
	Kategoria testu		2
	Liczba uderzeń na oś		3 w kierunku dodatnim i ujemnym
	Czas trwania zderzenia		18 ms
	Przyspieszenie poziome		300 m/s ²
	Przyspieszenie pionowe		300 m/s ²
	Przyspieszenie wzdluzne		300 m/s ²
Test wibracyjny	Skuteczne przyspieszenie		42,5 m/s ²
	Czas trwania testu		5 godzin na oś

Dane materiałowe

Klasa palności wg UL 94	V-0	Materiał izolacyjny	PBT
Porównywalny wskaźnik śledzenia (CTI)	400 ≤ CTI <600	grupa materiałów izolacyjnych	II

Dane ogólne

Barwny	popielaty	Stopień ochrony	IP20 po zamontowaniu
Szyna	TS 35	Tabela kolorów (podobny)	RAL 7042
możliwość zalewania	Nie		

Właściwości komponentu

Ilość poziomów przyłączyeniowych, maks 8

Projekt – wymagania IN

grubość płytki drukowanej	0,8 mm	tolerancja grubości płytki drukowanej	±0,1 mm
tolerancja konturu płytki drukowanej	±0,1 mm		

CH20M6 BP 4P-4P TGY LF 1 1293806**Weidmüller Interface GmbH & Co. KG**

Klingenbergstraße 26

D-32758 Detmold

Germany

www.weidmueller.com**Dane techniczne****Opcje indywidualizacji**

Możliwość wykonania wycięć specjalnych

Tak

Proces zamówienia na życzenie klienta

Patrz wytyczne w sekcji do pobrania

Możliwość zastosowania etykiet specjalnych

Tak

Warianty kolorystyczne

Więcej na życzenie

Klasyfikacje

ETIM 7.0

EC001031

ETIM 9.0

EC001031

ECLASS 12.0

27-18-27-92

ETIM 8.0

EC001031

ECLASS 11.0

27-18-27-92

ECLASS 13.0

27-19-06-01

Pobieranie

Dane projektowe

[CAD data – PCB Reference Layout](#)[CAD data – STEP](#)

Katalogi

[Catalogues in PDF-format](#)

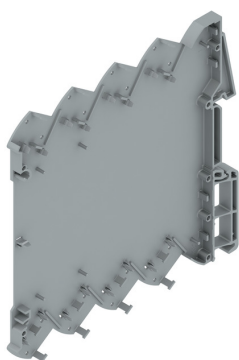
CH20M6 BP 4P-4P TGY LF 1 1293806

Weidmüller Interface GmbH & Co. KG
Klingenbergstraße 26
D-32758 Detmold
Germany

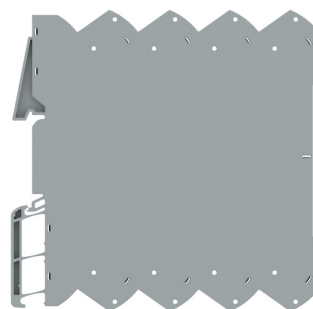
www.weidmueller.com

Rysunki

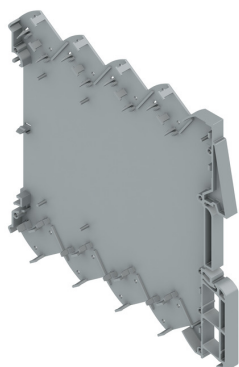
Zdjęcie produktu



Zdjęcie produktu

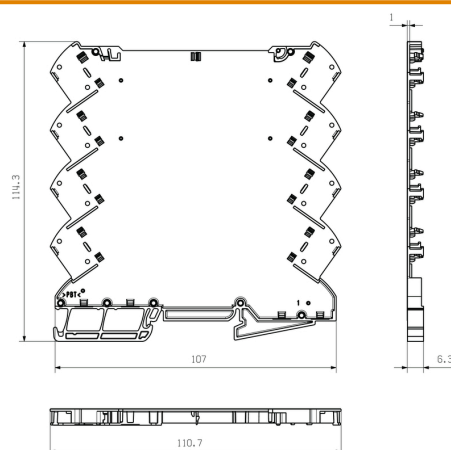


Zdjęcie produktu



Element bazowy bez wycięć funkcjonalnych
w obszarze stopy zatraskowej

Rysunek wymiarowy



CH20M6 BP 4P-4P TGY LF 1 1293806

Weidmüller Interface GmbH & Co. KG

Klingenbergstraße 26

D-32758 Detmold

Germany

www.weidmueller.com

Akcesoria

CH20M6 C - pokrywa przechylna



Świat elektroniki na jednej płycie.

Na zaledwie 6,1 mm szerokości konstrukcyjnej z Know-how projektanta systemów elektronicznych powstają zwarte możliwości stosowania.

Modularna koncepcja obudowy wspiera inżynierię szeregiem inteligentnych cech:

- **Maksymalna swoboda kształtowania** dzięki dużej powierzchni netto (6800 mm²) na płycie obwodu drukowanego pozwala na maksymalne wyposażenie dzięki ekonomicznej geometrii zdolnych do rozplwyu zacisków THR do płytek drukowanych
- **Indywidualne możliwości wzornicze** dzięki napisom i opcjom kolorystycznym obudowy, jak też indywidualnie obrabianej i odmiennie zadrukowanej, łatwej do znakowania pokrywie wychylnej
- **Maksymalna efektywność** obróbki dzięki elementom przyłączy do lutowania rozplwowego (kompatybilne, spakowane w pasma do montażu automatycznego)
- **Bezblędne procesy wyposażania i lutowania** dzięki zoptymalizowanej geometrii ram do korzystania z płytek drukowanych i wspierającej geometrii zapewniającej dokładne położenie elementów przyłączy
- **Umożliwiająca oszczędność czasu instalacja** w oparciu o cechy, takie jak "Wire ready" lub uniwersalną głowicę śrubową wielonarzędziową

Know-how projektanta układów elektronicznych i kompetencja firmy Weidmüller - innowacyjny i zwycięski zespół tworzący aplikacje układów elektronicznych.

Ogólne dane zamówieniowe

Typ	CH20M6 C TP 8089	Wykonanie
Nr zam.	1073410000	Obudowa modułowa, Obudowy OMNIMATE - seria CH20M
GTIN (EAN)	4032248831203	transparentny, Osłona odwracana, Szerokość: 6.1 mm
Ilość	50 Szt.	
Typ	CH20M6 C BK 1819	Wykonanie
Nr zam.	2418620000	Obudowa modułowa, Obudowy OMNIMATE - seria CH20M czarny,
GTIN (EAN)	4032248899142	transparentny, Osłona odwracana, Szerokość: 6.1 mm
Ilość	50 Szt.	