

## CH20M6 BP 4P-4P GY LF 1 1261516

Weidmüller Interface GmbH &amp; Co. KG

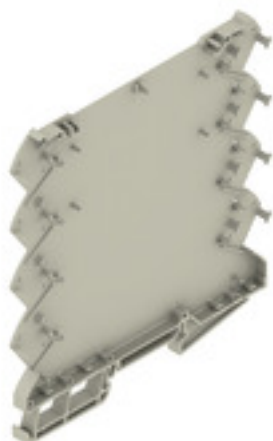
Klingenbergstraße 26

D-32758 Detmold

Germany

www.weidmueller.com

## Obrázek výrobku



## Elektronický svět přehledně

S šířkou pouhých 6,1 mm pochází široké spektrum kompaktních aplikací z této odbornosti ve vývoji elektroniky.

Konstrukce modulárního krytu podporuje technické návrhy s mnoha inteligentními funkcemi:

- **Maximální volnost návrhu** s velkou plochou povrchu (6800 mm<sup>2</sup>) na kartě PCB – to umožňuje maximální montáž součástek prostorově úsporným způsobem svořek THR kompatibilních s procesem pájení přetavením.
- **Možnosti upraveného designu** s laserovým potiskem a různými barvami krytu, individuálními možnostmi zpracování, variabilním tiskem a snadno označovaným krytem na závěsech.
- **Maximální efektivita zpracování** se spojovacími prvky kompatibilními s procesem pájení přetavováním pro pájení v baleních pásů připravených ke strojnímu zpracování.
- **Bezchybná montáž a proces pájení** s optimalizovanými tvary rámu a připojovacího adaptéru na kartě PCB; výsledkem je dokonalé usazování spojovacích prvků
- **Rychlá instalace** díky takovým vlastnostem, jako je univerzální hlava šroubu "Wire Ready" nebo Multi-Tool

Kombinace rozsáhlých znalostí vývojářů elektroniky a odborná kompetence společnosti Weidmüller tvoří inovativní synergii pro elektronické aplikace.

## Všeobecné objednací údaje

Verze	Modulární kryt, OMNIMATE Kryt - řada CH20M Oblázkově šedá, Základna skříně, Šířka: 6.1 mm
Objednací číslo	<a href="#">2771460000</a>
Typ	CH20M6 BP 4P-4P GY LF 1 1261516
GTIN (EAN)	4064675032199
Množství	50 ks

## CH20M6 BP 4P-4P GY LF 1 1261516

Weidmüller Interface GmbH & Co. KG  
Klingenbergstraße 26  
D-32758 Detmold  
Germany

www.weidmueller.com

## Technické údaje

## Rozměry a hmotnosti

Hloubka	114,3 mm	Hloubka (v palcích)	4,5 inch
Výška	110,7 mm	Výška (v palcích)	4,358 inch
Šířka	6,1 mm	Šířka (v palcích)	0,24 inch
Čistá hmotnost	1,46 g		

## Údaje o materiálu

Izolační materiál	PBT	Klasifikace hořlavosti UL 94	V-0
Komparativní index sledování (CTI)	400 ≤ CTI <600	Skupina izolačního materiálu	II

## Vlastnosti sestavy

Počet PCB, max.	1	Počet úrovní připojení, max.	8
Počet pólů, max.	8	Výška součástí na desce plošných spojů, max.	3,5 mm
Typ sestavy desky plošných spojů	jednostranný		

## Mechanické testy

Podle normy	DIN EN 61373:1999 (nárazy a vibrace)		
Zkušební podmínky	dodatečná hmotnost 50 g na DPS, pět krytů instalovaných v řadě, s koncovými držáky WEW 35/1 (1059000000)		
Osvědčené osy	X, Y, Z		
Nárazový test	Obecné testovací rady	Všechny mechanické testy byly vyzkoušeny na vzorovém nastavení nebo z pohledu závislé regulace. Uvedené výsledky nenahrazují příslušné schvalovací testy. Jsou to jen orientační hodnoty.	
	Zkušební kategorie	2	
	Počet nárazů na osu	3in pozitivní a negativní směr	
	Trvání nárazu	18 ms	
	Zrychlení horizontální	300 m/s <sup>2</sup>	
	Zrychlení vertikální	300 m/s <sup>2</sup>	
Vibrační test	Zrychlení podélné	300 m/s <sup>2</sup>	
	Efektivní zrychlení	42,5 m/s <sup>2</sup>	
	Trvání zkoušky	5 hodin na osu	

## Vlastnosti komponenty

Počet úrovní připojení, max.	8
------------------------------	---

## Typ konstrukce - požadavky IN

PCB thickness	0,8 mm	Tolerance for the PCB shape	±0.1 mm
Tolerance of circuit board thickness	±0.1 mm		

## Individualizační možnosti

Alternativní barvy	Více na vyžádání	Možná vyřízení na míru	Ano
Možná značení na míru	Ano	Proces objednávky specifický pro zákazníka	Viz pokyny pod zátěží

**CH20M6 BP 4P-4P GY LF 1 1261516****Weidmüller Interface GmbH & Co. KG**

Klingenbergstraße 26

D-32758 Detmold

Germany

[www.weidmueller.com](http://www.weidmueller.com)**Technické údaje****Obecné údaje**

Barevný	Oblázkově šedá	Barevný graf (podobné)	RAL 7032
Encapsulation option	Ne	Lišta	TS 35
Stupeň krytí	IP20 v instalovaném stavu		

**Klasifikace**

ETIM 7.0	EC001031	ETIM 8.0	EC001031
ETIM 9.0	EC001031	ECLASS 11.0	27-18-27-92
ECLASS 12.0	27-18-27-92	ECLASS 13.0	27-19-06-01

**Soubory ke stažení**

Technické údaje	<a href="#">CAD data – PCB Reference Layout</a> <a href="#">CAD data – STEP</a>
Katalogy	<a href="#">Catalogues in PDF-format</a>

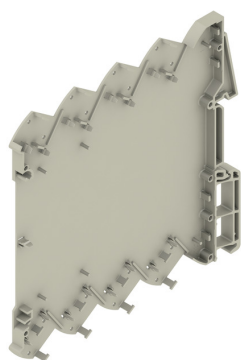
## CH20M6 BP 4P-4P GY LF 1 1261516

**Weidmüller Interface GmbH & Co. KG**  
Klingenbergstraße 26  
D-32758 Detmold  
Germany

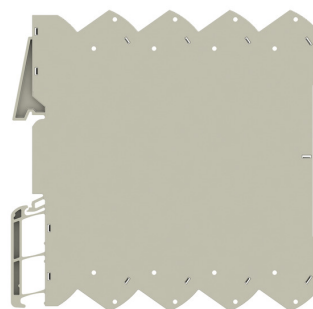
[www.weidmueller.com](http://www.weidmueller.com)

## Nákresy

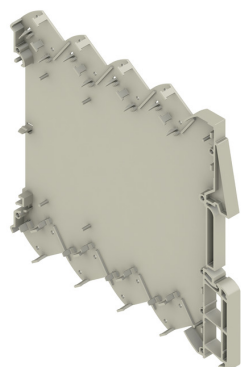
### Obrázek výrobku



### Obrázek výrobku

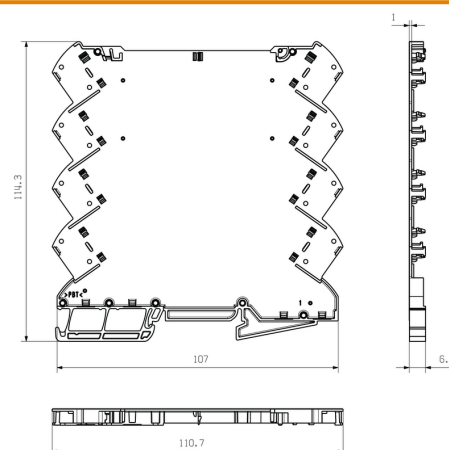


### Obrázek výrobku



Základní prvek bez funkčního  
výřezu v oblasti zacvakávací nohy

### Rozměrový výkres



## Příslušenství

## CH20M6 C - Skloněný kryt



## Elektronický svět přehledně

S šířkou pouhých 6,1 mm pochází široké spektrum kompaktních aplikací z této odbornosti ve vývoji elektroniky.

Konstrukce modulárního krytu podporuje technické návrhy s mnoha inteligentními funkcemi:

- **Maximální volnost návrhu** s velkou plochou povrchu (6800 mm<sup>2</sup>) na kartě PCB – to umožňuje maximální montáž součástek prostorově úsporným způsobem svorek THR kompatibilních s procesem pájení přetavením.
- **Možnosti upraveného designu** s laserovým potiskem a různými barvami krytu, individuálními možnostmi zpracování, variabilním tiskem a snadno označovaným krytem na závěsech.
- **Maximální efektivita zpracování** se spojovacími prvky kompatibilními s procesem pájení přetavováním pro pájení v balených pásů připravených ke strojnímu zpracování.
- **Bezchybná montáž a proces pájení** s optimalizovanými tvary rámu a připojovacího adaptéru na kartě PCB; výsledkem je dokonalé usazování spojovacích prvků
- **Rychlá instalace** díky takovým vlastnostem, jako je univerzální hlava šroubu "Wire Ready" nebo Multi-Tool

Kombinace rozsáhlých znalostí vývojářů elektroniky a odborná kompetence společnosti Weidmüller tvoří inovativní synergii pro elektronické aplikace.

## Všeobecné objednací údaje

Typ CH20M6 C BK 1819

Verze

Objednací číslo [4418620000](#)

Modulární kryt, OMNIMATE Kryt - řada CH20M černá, Transparentní,

GTIN (EAN) 4032248899142

Odklopný kryt, Šířka: 6.1 mm

Množství 50 ks

Typ CH20M6 C TP 8089

Verze

Objednací číslo [4073410000](#)

Modulární kryt, OMNIMATE Kryt - řada CH20M Transparentní,

GTIN (EAN) 4032248831203

Odklopný kryt, Šířka: 6.1 mm

Množství 50 ks