

CH20M6 BP 4P-4P AGY LF 1 1293807

Weidmüller Interface GmbH & Co. KG

Klingenbergstraße 26

D-32758 Detmold

Germany

www.weidmueller.com

Produktillustration



Elektronikvärlden i en plint.

Med en bredd på endast 6,1 mm kan elektronikutvecklaren med sitt Know-How skapa kompakta applikationsvärldar.

Det modulära kapslingskonceptet stöder konstruktionen med en rad intelligenta egenskaper:

- **Maximal designfrihet** genom stor netto-yta (6800 mm²) på kretskortet för maximal bestyckning genom platssparande geometri hos de reflow- och THR-anpassade stiftlisterna.
- **Individuella designmöjligheter** genom märknings- och färgalternativ för kapslingarna, samt variabelt och enkelt märkbart öppningsbart lock som kan bearbetas individuellt
- **Maximal effektivitet** i hanteringen genom reflow-kompatibla, automatanpassade anslutningselement för reflow-lödning förpackade i band.
- **Felfria bestycknings- och lödprocesser** genom optimerad ramgeometri för kretskortsutnyttjandet och stödgeometri för ett exakt läge hos anslutningselementen.
- **Tidssparande installation** tack vare egenskaper som "Wire Ready", eller den universella plus-minus-skruv

Elektronikutvecklarens Know-How och Weidmüllers kompetens - ett innovativt och framgångsrikt team vid skapandet av elektronikapplikationer.

Allmänna beställningsdata

Artikelbeteckning	Modulär kapsling, OMNIMATE Housing – serie CH20M Agatgrå, Kapslingsunderdel, Bredd: 6.1 mm
Art.nr.	2771450000
Typ	CH20M6 BP 4P-4P AGY LF 1 1293807
GTIN (EAN)	4064675032182
Förp.	50 Stück

CH20M6 BP 4P-4P AGY LF 1 1293807

Weidmüller Interface GmbH & Co. KG

Klingenbergstraße 26

D-32758 Detmold

Germany

www.weidmueller.com

Tekniska data

Mått och vikter

Djup	114,3 mm	Byggdjup (tum)	4,5 inch
Höjd	110,7 mm	Bygghöjd (tum)	4,358 inch
Bredd	6,1 mm	Byggbredd (tum)	0,24 inch
Nettovikt	2 g		

Materialdata

Brännbarhetsklass enligt UL 94	V-0	CTI (Comparative Tracking Index)	400 ≤ CTI <600
Isoleringsmaterial	PBT	Isoleringsmaterialgrupp	II

Allmänna data

Färgkod	Agatgrå	Färgtabell (jämförbar)	RAL 7038
Gjutbarhet	Nej	Skena	TS 35
Skyddsklass	IP20 efter installation		

Monteringsegenskaper

Antal PCB:er, max.	1	Antal anslutningsnivåer, max.	8
Antal poler, max.	8	Komponenternas höjd på kretskortet, max	3,5 mm
Typ av montering av kretskortet	ensidig		

Mekaniska tester

Enligt standard	DIN EN 61373:1999 (stöt och vibration)		
Testvillkor	50 g ytterligare vikt på kretskortet, fem kapslingar installerade i rad, med slutparenteser WEW 35/1 (1059000000)		
Testade axlar	X, Y, Z		
Slagtest	Allmänna råd för test	Alla mekaniska tester har utförts vid exempelkonfigurerings eller med hänsyn till motsvarande reglering. Angivna resultat ersätter inte relevanta tester för godkännande. De är endast avsedda som riktvärden.	
	Testkategori		
	Antal slag per axel		
	Slagets varaktighet		
	Acceleration horisontell		
	Acceleration vertikal		
	Acceleration longitudinell		
Vibrationstest	Effektiv acceleration	42,5 m/s ²	
	Testets varaktighet	5 timmar per axel	

Komponentegenskaper

Antal anslutningsnivåer, max.	8
-------------------------------	---

Anpassningsalternativ

Alternativa färger	Mer på begäran	Kundspecifik beställningsprocess	Se riktlinjer under downloads
Kundspecifik märkning möjlig	Ja	Kundspecifika utskärningar möjliga	Ja

CH20M6 BP 4P-4P AGY LF 1 1293807

Weidmüller Interface GmbH & Co. KG

Klingenbergstraße 26

D-32758 Detmold

Germany

www.weidmueller.com

Tekniska data

Byggform - IN-krav

Kretskortstjocklek	0,8 mm	Tolerans för kretskortstjocklek	±0,1 mm
tolerans på kretskortets yttermått	±0,1 mm		

Klassificeringar

ETIM 7.0	EC001031	ETIM 8.0	EC001031
ETIM 9.0	EC001031	ECLASS 11.0	27-18-27-92
ECLASS 12.0	27-18-27-92	ECLASS 13.0	27-19-06-01

Nedladdningar

Teknikuppgifter Data	CAD data – PCB Reference Layout CAD data – STEP
Kataloger	Catalogues in PDF-format

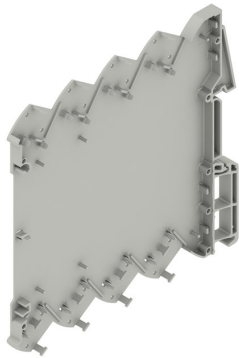
CH20M6 BP 4P-4P AGY LF 1 1293807

Weidmüller Interface GmbH & Co. KG
Klingenbergstraße 26
D-32758 Detmold
Germany

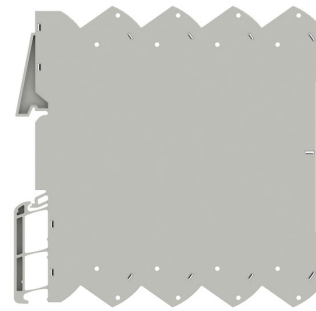
www.weidmueller.com

Ritningar

Produktillustration



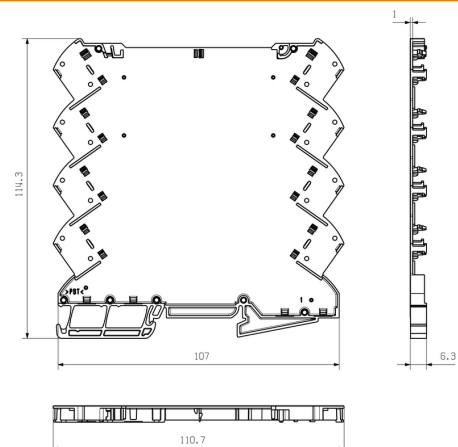
Produktillustration



Produktillustration



Profilritning



Baselement utan utskärning i det iknäppbara fotområdet.

CH20M6 BP 4P-4P AGY LF 1 1293807

Weidmüller Interface GmbH & Co. KG

Klingenbergstraße 26

D-32758 Detmold

Germany

www.weidmueller.com

Tillbehör

CH20M6 C - Vipplucka



Elektronikvärlden i en plint.

Med en bredd på endast 6,1 mm kan elektronikutvecklaren med sitt Know-How skapa kompakta applikationsvärldar.

Det modulära kapslingskonceptet stöder konstruktionen med en rad intelligenta egenskaper:

- **Maximal designfrihet** genom stor netto-yta (6800 mm²) på kretskortet för maximal bestyckning genom platssparande geometri hos de reflow- och THR-anpassade stiftlisterna.
- **Individuella designmöjligheter** genom märknings- och färgalternativ för kapslingarna, samt variabelt och enkelt märkbart öppningsbart lock som kan bearbetas individuellt
- **Maximal effektivitet** i hanteringen genom reflow-kompatibla, automatanpassade anslutningselement för reflow-lödning förpackade i band.
- **Felfria bestycknings- och lödprocesser** genom optimerad ramgeometri för kretskortsutnyttjandet och stödgeometri för ett exakt läge hos anslutningselementen.
- **Tidssparande installation** tack vare egenskaper som "Wire Ready", eller den universella plus-minus-skruv

Elektronikutvecklarens Know-How och Weidmüllers kompetens - ett innovativt och framgångsrikt team vid skapandet av elektronikapplikationer.

Allmänna beställningsdata

Typ	CH20M6 C BK 1819	Artikelbeteckning
Art.nr.	2418620000	Modulär kapsling, OMNIMATE Housing – serie CH20M svart,
GTIN (EAN)	4032248899142	transparent, Vändbar kåpa, Bredd: 6.1 mm
Förp.	50 Stück	
Typ	CH20M6 C TP 8089	Artikelbeteckning
Art.nr.	1073410000	Modulär kapsling, OMNIMATE Housing – serie CH20M transparent,
GTIN (EAN)	4032248831203	Vändbar kåpa, Bredd: 6.1 mm
Förp.	50 Stück	