

## CH20M6 BP 4P-4P AGY LF 1 1293807

Weidmüller Interface GmbH & Co. KG  
Klingenbergstraße 26  
D-32758 Detmold  
Germany

www.weidmueller.com

## Product image



## Az elektronika világának egy szelete

A csak 6,1 mm vastagságú, széles választékú kompakt alkalmazások eredete ennél az elektronikai fejlesztési tapasztalatnál lelhető fel.

A modulós házkialakítás sokféle intelligens szolgáltatás tervezését támogatja:

- **A lehető legnagyobb tervezési szabadság** a nagy (6800 mm<sup>2</sup>) összfelületű NYÁK – lehetővé teszi a legnagyobb alkatrész összeállítást és a helytakarékos kialakítást a reflow-kompatibilis THR kapcsolatokkal.
- **Testre szabott kialakítási lehetőségek** lézerrel nyomtatott és hárszínekkkel, egyéni feldolgozási lehetőségekkel, változatos megnyomtatással, és könnyen feliratozható, csuklópántos fedéllel
- **A legnagyobb feldolgozási hatékonyság** a reflow-kompatibilis csatlakozó elemekkel a reflow forrasztáshoz a gép-kész szalagos csomagolás számára.
- **Hibamentes összeállítási és forrasztási folyamatok** optimalizált keret és csatlakozóadapter kialakításokkal a NYÁK-on, ami tökéletes illeszkedés és elhelyezést ad a csatlakozóelemek számára
- **Gyors beszerelés** a "Wire Ready" tulajdonsággal vagy a többcélú Multi-Tool csavarfejekkel

Az elektronikai fejlesztők kiváló tapasztalataival és a Weidmüller kompetenciájával - új szinergiákat készítünk az elektronikai alkalmazások számára.

## Általános rendelési adatok

Verzió	Modulos ház, OMNIMATE Housing - CH20M sorozat Achátszürke, Házalap, Szélesség: 6.1 mm
Rendelési szám	<a href="#">2771450000</a>
Típus	CH20M6 BP 4P-4P AGY LF 1 1293807
GTIN (EAN)	4064675032182
Qty.	50 Stück

## CH20M6 BP 4P-4P AGY LF 1 1293807

Weidmüller Interface GmbH & Co. KG  
Klingenbergstraße 26  
D-32758 Detmold  
Germany

www.weidmueller.com

## Műszaki adatok

## Méretetek és tömegek

Mélység	114,3 mm	Mélység (coll)	4,5 inch
Magasság	110,7 mm	Magasság (coll)	4,358 inch
Szélesség	6,1 mm	Szélesség (coll)	0,24 inch
Nettó tömeg	2 g		

## Szerelvény jellemzői

PCB-k száma, max.	1	Csatlakozás szintek száma, max.	8
Number of poles, max.	8	NYÁK, alkatrészek max. magassága	3,5 mm
Típus a NYÁK összeszerelésére	egyoldalas		

## Mechanical tests

According to Standard	DIN EN 61373:1999 (ütődés és rezgés)		
Test conditions	50 g többletsúly a NYÁK-on, öt ház sorban telepítve, WEW 35/1 végbakok (1059000000)		
Proved axles	X, Y, Z		
Shock test	Általános tesztelési tanácsok		Minden mechanikai vizsgálatot példa-összeállításon, vagy a vonatkozó szabályozások alapján végeztek. A megadott eredmények nem helyettesítik a típusvizsgálatokat. Ezek csak tájékoztató értékek.
	Test category		2
	Number of shocks per axle		3 in positive and negative direction
	Shock duration		18 ms
	Vízszintes gyorsulás		300 m/s <sup>2</sup>
	Függőleges gyorsulás		300 m/s <sup>2</sup>
	Hosszirányú gyorsulás		300 m/s <sup>2</sup>
Vibration test	Effective acceleration		42,5 m/s <sup>2</sup>
	Test duration		5 hours per axle

## Anyagadatok

Kúszóútképzési összehasonlítási szám (CTI)	400 ≤ CTI <600	Szigetelőanyag	PBT
Szigetelőanyag csoport	II	UL 94 éghetőségi osztály	V-0

## Általános adatok

Szín	Achátszürke	Színskála (hasonló)	RAL 7038
Sín	TS 35	Tokozási opció	Nem
Védelmi osztály	IP20 felszerelt állapotban		

## Komponens tulajdonságok

Csatlakozás szintek száma, max.	8
---------------------------------	---

## Szerkezeti kialakítás – IN követelmények

NYÁK alaktűrése	±0,1 mm	NYÁK vastagsága	0,8 mm
Áramköri lap vastagságának tűrése	±0,1 mm		

**CH20M6 BP 4P-4P AGY LF 1 1293807****Weidmüller Interface GmbH & Co. KG**

Klingenbergstraße 26

D-32758 Detmold

Germany

[www.weidmueller.com](http://www.weidmueller.com)**Műszaki adatok****testreszabási lehetőségek**

Alternative colours

More on request

Customer specific order process

See guideline under  
downloadsFelhasználó igénye szerinti feliratozás  
lehetséges

Igen

Felhasználó igénye szerinti kivágás  
lehetséges

Igen

**Besorolások**

ETIM 7.0

EC001031

ETIM 8.0

EC001031

ETIM 9.0

EC001031

ECLASS 11.0

27-18-27-92

ECLASS 12.0

27-18-27-92

ECLASS 13.0

27-19-06-01

**Letöltések**

Engineering Data

[CAD data – PCB Reference Layout](#)[CAD data – STEP](#)

Katalógusok

[Catalogues in PDF-format](#)

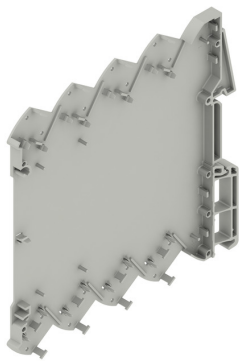
## CH20M6 BP 4P-4P AGY LF 1 1293807

**Weidmüller Interface GmbH & Co. KG**  
Klingenbergstraße 26  
D-32758 Detmold  
Germany

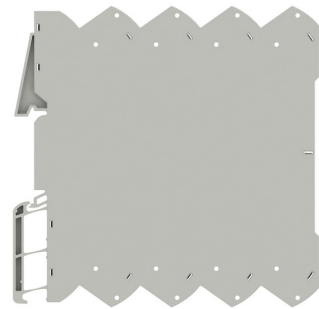
[www.weidmueller.com](http://www.weidmueller.com)

# Rajzok

## Product image



## Product image

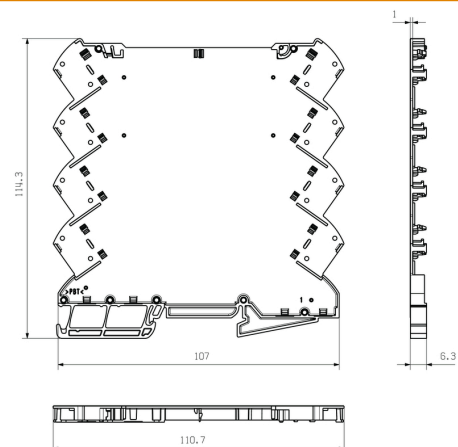


## Product image



Alapelem kivágás nélkül a bepattintható  
lábbal rendelkező területeken

## Méretrajz



## CH20M6 BP 4P-4P AGY LF 1 1293807

Weidmüller Interface GmbH & Co. KG  
Klingenbergstraße 26  
D-32758 Detmold  
Germany

www.weidmüller.com

## Tartozékok

## CH20M6 C - felhajtható fedél



## Az elektronika világának egy szelete

A csak 6,1 mm vastagságú, széles választékú kompakt alkalmazások eredete ennél az elektronikai fejlesztési tapasztalatnál lehet fel.

A modulós házkialakítás sokféle intelligens szolgáltatás tervezését támogatja:

- **A lehető legnagyobb tervezési szabadság** a nagy (6800 mm<sup>2</sup>) összfelületű NYÁK – lehetővé teszi a legnagyobb alkatrész összeállítást és a helytakarékos kialakítást a reflow-kompatibilis THR kapcsolatokkal.
- **Testre szabott kialakítási lehetőségek** lézerezelt nyomtatott és hárszínekkel, egyéni feldolgozási lehetőségekkel, változatos megnyomtatással, és könnyen feliratozható, csuklópántos fedéllel
- **A legnagyobb feldolgozási hatékonyság** a reflow-kompatibilis csatlakozó elemekkel a reflow forrasztáshoz a gép-kész szalagos csomagolás számára.
- **Hibamentes összeállítási és forrasztási folyamatok** optimalizált keret és csatlakozóadapter kialakításokkal a NYÁK-on, ami tökéletes illeszkedés és elhelyezést ad a csatlakozóelemek számára
- **Gyors beszerelés** a "Wire Ready" tulajdonsággal vagy a többcélú Multi-Tool csavarfejekkel

Az elektronikai fejlesztők kiváló tapasztalataival és a Weidmüller kompetenciájával - új szinergiákat készítünk az elektronikai alkalmazások számára.

## Általános rendelési adatok

Típus	CH20M6 C TP 8089	Verzió
Rendelési szám	<a href="#">1073410000</a>	Modulos ház, OMNIMATE Housing - CH20M sorozat Áttetsző,
GTIN (EAN)	4032248831203	Billenthető burkolat, Szélesség: 6.1 mm
Qty.	50 Stück	
Típus	CH20M6 C BK 1819	Verzió
Rendelési szám	<a href="#">418620000</a>	Modulos ház, OMNIMATE Housing - CH20M sorozat fekete, Áttetsző,
GTIN (EAN)	4032248899142	Billenthető burkolat, Szélesség: 6.1 mm
Qty.	50 Stück	