

CH20M6 BP 4P-4P BUS GY LF 1 1261516

Weidmüller Interface GmbH & Co. KG

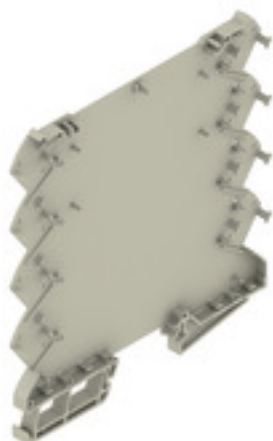
Klingenbergstraße 26

D-32758 Detmold

Germany

www.weidmueller.com

Product image



Az elektronika világának egy szelete

A csak 6,1 mm vastagságú, széles választékú kompakt alkalmazások eredete ennél az elektronikai fejlesztési tapasztalatnál lelhető fel.

A modulós házkialakítás sokféle intelligens szolgáltatás tervezését támogatja:

- **A lehető legnagyobb tervezési szabadság** a nagy (6800 mm²) összfelületű NYÁK – lehetővé teszi a legnagyobb alkatrész összeállítást és a helytakarékos kialakítást a reflow-kompatibilis THR kapcsolókkal.
- **Testre szabott kialakítási lehetőségek** lézerrel nyomtatott és házszínekkkel, egyéni feldolgozási lehetőségekkel, változatos megnyomtatással, és könnyen feliratozható, csuklópántos fedéllel
- **A legnagyobb feldolgozási hatékonyság** a reflow-kompatibilis csatlakozó elemekkel a reflow forrasztáshoz a gép-kész szalagos csomagolás számára.
- **Hibamentes összeállítási és forrasztási folyamatok** optimalizált keret és csatlakozóadapter kialakításokkal a NYÁK-on, ami tökéletes illeszkedés és elhelyezést ad a csatlakozóelemek számára
- **Gyors beszerelés** a "Wire Ready" tulajdonsággal vagy a többcélú Multi-Tool csavarfejekkel

Az elektronikai fejlesztők kiváló tapasztalataival és a Weidmüller kompetenciájával - új szinergiákat készítünk az elektronikai alkalmazások számára.

Általános rendelési adatok

Verzió	Modulos ház, OMNIMATE Housing - CH20M sorozat Kavicsszürke, Házalap, Bemélyedés a BUSZ-érintkező akasztó láb területén, Szélesség: 6.1 mm
Rendelési szám	2771440000
Típus	CH20M6 BP 4P-4P BUS GY LF 1 1261516
GTIN (EAN)	4064675032175
Qty.	50 Stück

CH20M6 BP 4P-4P BUS GY LF 1 1261516

Weidmüller Interface GmbH & Co. KG
Klingenbergstraße 26
D-32758 Detmold
Germany

www.weidmueller.com

Műszaki adatok

Méretetek és tömegek

Mélység	114,3 mm	Mélység (coll)	4,5 inch
Magasság	110,7 mm	Magasság (coll)	4,358 inch
Szélesség	6,1 mm	Szélesség (coll)	0,24 inch
Nettó tömeg	2,32 g		

Szerelvény jellemzői

PCB-k száma, max.	1	Csatlakozás szintek száma, max.	8
Number of poles, max.	8	NYÁK, alkatrészek max. magassága	3,5 mm
Típus a NYÁK összeszerelésére	egyoldalas		

Mechanical tests

According to Standard	DIN EN 61373:1999 (ütődés és rezgés)		
Test conditions	50 g többletsúly a NYÁK-on, WEW 35/1 végbakok (1059000000), négy, egyetlen sorban telepített készülékház		
Proved axles	X, Y, Z		
Shock test	Általános tesztelési tanácsok	Minden mechanikai vizsgálatot példa-összeállításon, vagy a vonatkozó szabályozások alapján végeztek. A megadott eredmények nem helyettesítik a típusvizsgálatokat. Ezek csak tájékoztató értékek.	
	Test category	1	
	Number of shocks per axle	3 in positive and negative direction	
	Shock duration	30 ms	
	Vízszintes gyorsulás	50 m/s ²	
	Függőleges gyorsulás	50 m/s ²	
	Hosszirányú gyorsulás	50 m/s ²	
Vibration test	Test category	1B	
	Effective acceleration	7,9 m/s ²	
	Test duration	5 hours per axle	

Anyagadatok

Küszóútképzési összehasonlítási szám (CTI)	400 ≤ CTI <600	Szigetelőanyag	PBT
Szigetelőanyag csoport	II	UL 94 éghetőségi osztály	V-0

Általános adatok

Szín	Kavicsszürke	Színskála (hasonló)	RAL 7032
Sín	TS 35	Tokozási opció	Nem
Védelmi osztály	IP20 felszerelt állapotban		

Komponens tulajdonságok

Csatlakozás szintek száma, max.	8	Cut out in clip-on foot area as preparation for	BUS-contact, contact not included!
---------------------------------	---	---	------------------------------------

Szerkezeti kialakítás – IN követelmények

NYÁK alaktűrése	±0,1 mm	NYÁK vastagsága	0,8 mm
Áramköri lap vastagságának tűrése	±0,1 mm		

CH20M6 BP 4P-4P BUS GY LF 1 1261516**Weidmüller Interface GmbH & Co. KG**

Klingenbergstraße 26

D-32758 Detmold

Germany

www.weidmueller.com**Műszaki adatok****testreszabási lehetőségek**

Alternative colours

More on request

Customer specific order process

See guideline under
downloadsFelhasználó igénye szerinti feliratozás
lehetséges

Igen

Felhasználó igénye szerinti kivágás
lehetséges

Igen

Besorolások

ETIM 7.0

EC001031

ETIM 8.0

EC001031

ETIM 9.0

EC001031

ECLASS 11.0

27-18-27-92

ECLASS 12.0

27-18-27-92

ECLASS 13.0

27-19-06-01

Letöltések

Engineering Data

[CAD data – PCB Reference Layout](#)[CAD data – STEP](#)

Katalógusok

[Catalogues in PDF-format](#)

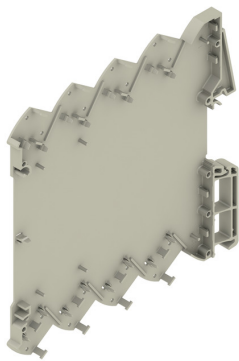
CH20M6 BP 4P-4P BUS GY LF 1 1261516

Weidmüller Interface GmbH & Co. KG
Klingenbergstraße 26
D-32758 Detmold
Germany

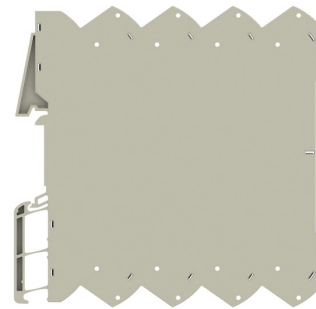
www.weidmueller.com

Rajzok

Product image



Product image

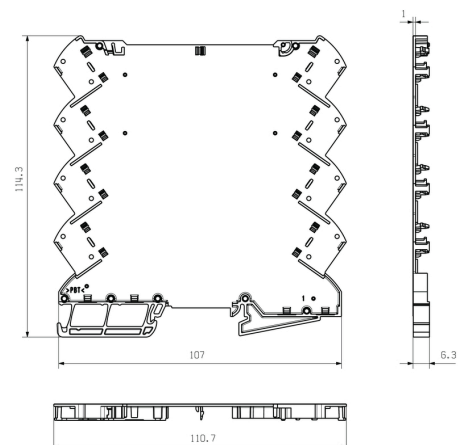


A termék előnyei



Alapelem busz kivágással

Méretrajz



CH20M6 BP 4P-4P BUS GY LF 1 1261516

Weidmüller Interface GmbH & Co. KG
Klingenbergstraße 26
D-32758 Detmold
Germany

www.weidmueller.com

Tartozékok

SR-SMD - sínérintkező tömb CH20M6

**A beépített sínbusz a modulos elektronika házrendszerhez**

Amikor modulos alkalmazásokon belül táplál, csatlakoztat vagy eloszt, a sínbusz helyettesítheti az időrabló egyéni huzalozás folyamatát a rugalmas és az egész rendszerben folyamatos megoldással.

A rendszerbusz biztonságosan be van építve a 35 mm-es szabványos szerelősínbe. Az SMD busz kapocstömbjét reflow forrasztani lehet, így teljesen automatizált módon feldolgozható az alkatrész beültetés során. Az ellenálló, aranyozott érintkező felületek biztosítják a tartós és megbízható csatlakozást az összes szekrény szélességben.

- **Korlátlan méretezhetőség** A beépített csatlakozási megoldás lefedi az összes rendszer szélességet: A 6 mm-es szelettől a 67 mm nagyterületű házig.
- **A felszerelés közben könnyen szervizelhető** Egy modult könnyen ki lehet cserélni, még a meglévő modulcsoportokban – is, a szomszédos modulokra gyakorolt minden hatás nélkül.
- **Univerzális beépítés** A megszakítatlan rendszerbusz biztonságosan be van építve a 35 mm-es szabványos szerelősínbe.
- **A legnagyobb rendelkezésre állás** Öt, teljesen galvanizált és részben aranyozott kettős ívű érintkezőt használunk a sínbusz tartós csatlakoztatására. A THR forrasztható peremes aljzatok biztosítják, hogy a csatlakozás az áramköri laphoz stabil legyen.

Általános rendelési adatok

Típus	SR-SMD 4.50/05/90 AU BK ...	Verzió	Termékadatok	Csomagolás
Rendelési szám	1155850000	NYÁK dugaszoló csatlakozó, Busz-csatlakozóblokk CH20M6-hoz, THT/ IEC: 160 V		Tape
GTIN (EAN)	4032248942374	THR-forrasztott csatlakozással, Pólusszám: 5, 180°, Aranyozott, fekete	UL: 300 V / 5 A	
Qty.	300 Stück			
Típus	SR-SMD 4.50/05/90 AU BK ...	Verzió	Termékadatok	Csomagolás
Rendelési szám	1155840000	NYÁK dugaszoló csatlakozó, Busz-csatlakozóblokk CH20M6-hoz, THT/ IEC: 160 V		Doboz
GTIN (EAN)	4032248942534	THR-forrasztott csatlakozással, Pólusszám: 5, 180°, Aranyozott, fekete	UL: 300 V / 5 A	
Qty.	78 Stück			

CH20M6 BP 4P-4P BUS GY LF 1 1261516

Weidmüller Interface GmbH & Co. KG
Klingenbergstraße 26
D-32758 Detmold
Germany

www.weidmueller.com

Tartozékok

CH20M6 C - felhajtható fedél



Az elektronika világának egy szelete

A csak 6,1 mm vastagságú, széles választékú kompakt alkalmazások eredete ennél az elektronikai fejlesztési tapasztalatnál lehet fel.

A modulós házkialakítás sokféle intelligens szolgáltatás tervezését támogatja:

- **A lehető legnagyobb tervezési szabadság** a nagy (6800 mm²) összfelületű NYÁK – lehetővé teszi a legnagyobb alkatrész összeállítást és a helytakarékos kialakítást a reflow-kompatibilis THR kapcsolatokkal.
- **Testre szabott kialakítási lehetőségek** lézerezelt nyomtatott és hárszínekkel, egyéni feldolgozási lehetőségekkel, változatos megnyomtatással, és könnyen feliratozható, csuklópántos fedéllel
- **A legnagyobb feldolgozási hatékonyság** a reflow-kompatibilis csatlakozó elemekkel a reflow forrasztáshoz a gép-kész szalagos csomagolás számára.
- **Hibamentes összeállítási és forrasztási folyamatok** optimalizált keret és csatlakozóadapter kialakításokkal a NYÁK-on, ami tökéletes illeszkedés és elhelyezést ad a csatlakozóelemek számára
- **Gyors beszerelés** a "Wire Ready" tulajdonsággal vagy a többcélú Multi-Tool csavarfejekkel

Az elektronikai fejlesztők kiváló tapasztalataival és a Weidmüller kompetenciájával - új szinergiákat készítünk az elektronikai alkalmazások számára.

Általános rendelési adatok

Típus	CH20M6 C BK 1819	Verzió
Rendelési szám	418620000	Modulos ház, OMNIMATE Housing - CH20M sorozat fekete, Áttetsző,
GTIN (EAN)	4032248899142	Billenthető burkolat, Szélesség: 6.1 mm
Qty.	50 Stück	
Típus	CH20M6 C TP 8089	Verzió
Rendelési szám	1073410000	Modulos ház, OMNIMATE Housing - CH20M sorozat Áttetsző,
GTIN (EAN)	4032248831203	Billenthető burkolat, Szélesség: 6.1 mm
Qty.	50 Stück	