

CH20M6 BP 4P-4P BUS GY LF 1 1261516

Weidmüller Interface GmbH & Co. KG
Klingenbergstraße 26
D-32758 Detmold
Germany

www.weidmueller.com

Produktbild



Die Welt der Elektronik in einer Scheibe.

In nur 6,1 mm Baubreite entstehen aus dem Know-How des Elektronikentwicklers kompakte Applikationswelten.

Das modulare Gehäusekonzept unterstützt das Engineering mit einer Reihe von intelligenten Merkmalen:

- **Maximale Gestaltungsfreiheit** durch große Nettofläche (6800 mm²) auf der Leiterplatte für maximale Bestückung durch platzsparende Geometrien der reflowfähigen THR-Leiterplattenklemmen
- **Individuelle Designmöglichkeiten** durch Beschriftbarkeit und Farboptionen des Gehäuses und individuell bearbeitbarer sowie variabel bedruckbarer, einfach markierbarer Schwenkdeckel
- **Maximale Effizienz** in der Verarbeitung durch reflowkompatible, automatengerecht im Gurt verpackte Anschlusselemente für Reflow-Lötverfahren
- **Fehlerlose Bestückungs- und Lötprozesse** durch optimierte Rahmengeometrien des Leiterplatten-Nutzen und Stützgeometrien für eine passgenaue Lage der Anschlusselemente
- **Zeitsparende Installation** aufgrund von Features wie "Wire ready" oder des universellen Multi-Tool-Schraubenkopfs

Das Know-How des Elektronikentwicklers und die Kompetenz von Weidmüller – ein innovatives und erfolgreiches Team bei der Erschaffung von Elektronikapplikationen.

Allgemeine Bestelldaten

Ausführung	Modular Gehäuse, OMNIMATE Housing - Serie CH20M kieselgrau, Gehäusebasis, Aussparung im Rastfußbereich für BUS-Kontakt, Breite: 6.1 mm
Best.-Nr.	2771440000
Typ	CH20M6 BP 4P-4P BUS GY LF 1 1261516
GTIN (EAN)	4064675032175
VPE	50 Stück

CH20M6 BP 4P-4P BUS GY LF 1 1261516

Weidmüller Interface GmbH & Co. KG

Klingenbergstraße 26

D-32758 Detmold

Germany

www.weidmueller.com

Technische Daten

Abmessungen und Gewichte

Tiefe	114,3 mm	Tiefe (inch)	4,5 inch
Höhe	110,7 mm	Höhe (inch)	4,358 inch
Breite	6,1 mm	Breite (inch)	0,24 inch
Nettogewicht	2,32 g		

Werkstoffdaten

Brennbarkeitsklasse nach UL 94	V-0	Isolierstoff	PBT
Isolierstoffgruppe	II	Kriechstromfestigkeit (CTI)	400 ≤ CTI <600

Allgemeine Daten

Farbe	kieselgrau	Farbtabelle (ähnlich)	RAL 7032
Schutzart	IP20 im verbauten Zustand	Tragschiene	TS 35
Vergießbarkeit	Nein		

Baugruppeneigenschaften

Leiterplattenanzahl, max.	1	Anzahl Anschlussebenen max.	8
Polzahl, max.	8	Höhe der Komponenten auf der Leiterplatte, max.	3,5 mm
Leiterplattenbestückung	einseitig		

Mechanische Prüfungen

Entsprechend Norm	DIN EN 61373:1999 (Schock und Vibration)		
Prüfbedingungen	50g zusätzliches Gewicht auf der Leiterkarte, mit Endwinkeln WEW 35/1 (1059000000), vier Gehäuse in Reihe montiert		
Geprüfte Achsen	X, Y, Z		
Schockprüfung	Allgemeine Testhinweise	Alle mechanischen Prüfungen wurden an beispielhaften Aufbauten getestet, bzw. in Anlehnung an entsprechende Vorschriften erstellt. Die angegebenen Werte ersetzen keine zulassungsrelevanten Prüfungen und sind nur als Orientierungswerte zu sehen.	
	Prüfkategorie	1	
	Schockanzahl pro Achse	3 in positiver und negativer Richtung	
	Schockdauer	30 ms	
	Beschleunigung horizontal	50 m/s ²	
	Beschleunigung vertikal	50 m/s ²	
Vibrationsprüfung	Beschleunigung längsgerichtet	50 m/s ²	
	Effektive Beschleunigung	7,9 m/s ²	
	Prüfkategorie	1B	
	Prüfdauer	5 Stunden pro Achse	

Bauteileigenschaften

Anzahl Anschlussebenen max.	8	Aussparung im Rastfußbereich als Vorbereitung für	BUS-Kontakt, Kontakt nicht inbegriffen!
-----------------------------	---	---	---

Bauform - IN-Anforderungen

Leiterplattenstärke	0,8 mm	Toleranz der Leiterplattenkontur	±0,1 mm
Toleranz der Leiterplattenstärke	±0,1 mm		

Erstellungs-Datum 27. April 2024 17:48:57 MESZ

Katalogstand 20.04.2024 / Technische Änderungen vorbehalten

CH20M6 BP 4P-4P BUS GY LF 1 1261516**Weidmüller Interface GmbH & Co. KG**

Klingenbergstraße 26

D-32758 Detmold

Germany

www.weidmueller.com**Technische Daten****Individuelle Anpassungsmöglichkeiten**

Alternative Farben	Mehr auf Anfrage	Kundenspezifische Aussparungen möglich	Ja
Kundenspezifische Beschriftung möglich	Ja	Kundenspezifischer Bestellprozess	Siehe Anleitung unter "Downloads"

Klassifikationen

ETIM 7.0	EC001031	ETIM 8.0	EC001031
ETIM 9.0	EC001031	ECLASS 11.0	27-18-27-92
ECLASS 12.0	27-18-27-92	ECLASS 13.0	27-19-06-01

Downloads

Engineering-Daten	CAD data – PCB Reference Layout CAD data – STEP
Kataloge	Catalogues in PDF-format

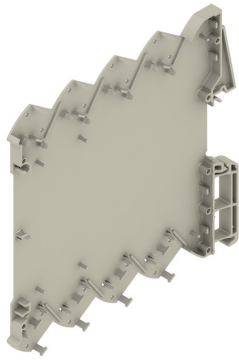
CH20M6 BP 4P-4P BUS GY LF 1 1261516

Weidmüller Interface GmbH & Co. KG
Klingenbergstraße 26
D-32758 Detmold
Germany

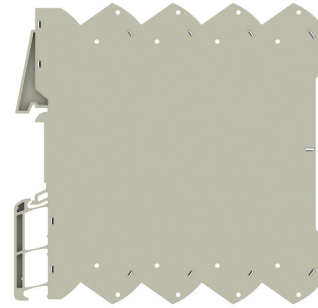
www.weidmueller.com

Zeichnungen

Produktbild



Produktbild

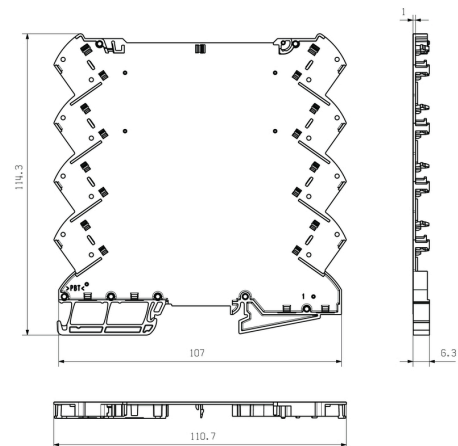


Produktvorteil



Basiselement einschließlich Busausschnitt

Maßzeichnung



CH20M6 BP 4P-4P BUS GY LF 1 1261516

Weidmüller Interface GmbH & Co. KG

Klingenbergstraße 26

D-32758 Detmold

Germany

www.weidmueller.com

Zubehör

CH20M6 C – Schwenkdeckel



Die Welt der Elektronik in einer Scheibe.

In nur 6,1 mm Baubreite entstehen aus dem Know-How des Elektronikentwicklers kompakte Applikationswelten.

Das modulare Gehäusekonzept unterstützt das Engineering mit einer Reihe von intelligenten Merkmalen:

- **Maximale Gestaltungsfreiheit** durch große Nettofläche (6800 mm²) auf der Leiterplatte für maximale Bestückung durch platzsparende Geometrien der reflowfähigen THR-Leiterplattenklemmen
- **Individuelle Designmöglichkeiten** durch Beschriftbarkeit und Farboptionen des Gehäuses und individuell bearbeitbarer sowie variabel bedruckbarer, einfach markierbarer Schwenkdeckel
- **Maximale Effizienz** in der Verarbeitung durch reflowkompatible, automatengerecht im Gurt verpackte Anschlusselemente für Reflow-Lötverfahren
- **Fehlerlose Bestückungs- und Lötprozesse** durch optimierte Rahmengeometrien des Leiterplatten-Nutzen und Stützgeometrien für eine passgenaue Lage der Anschlusselemente
- **Zeitsparende Installation** aufgrund von Features wie "Wire ready" oder des universellen Multi-Tool-Schraubenkopfs

Das Know-How des Elektronikentwicklers und die Kompetenz von Weidmüller – ein innovatives und erfolgreiches Team bei der Erschaffung von Elektronikapplikationen.

Allgemeine Bestelldaten

Typ	CH20M6 C TP 8089	Ausführung
Best.-Nr.	1073410000	Modular Gehäuse, OMNIMATE Housing - Serie CH20M transparent,
GTIN (EAN)	4032248831203	Schwenkdeckel, Breite: 6.1 mm
VPE	50 Stück	
Typ	CH20M6 C BK 1819	Ausführung
Best.-Nr.	2418620000	Modular Gehäuse, OMNIMATE Housing - Serie CH20M schwarz,
GTIN (EAN)	4032248899142	transparent, Schwenkdeckel, Breite: 6.1 mm
VPE	50 Stück	

CH20M6 BP 4P-4P BUS GY LF 1 1261516

Weidmüller Interface GmbH & Co. KG

Klingenbergstraße 26

D-32758 Detmold

Germany

www.weidmueller.com

Zubehör

SR-SMD – Buskontaktblock CH20M6

**Der durchgängige Tragschienenbus für das modulare Elektronikgehäuse-System**

Beim Versorgen, Verbinden und Verteilen in modularen Applikationen ersetzt der Tragschienenbus die aufwändige Einzelverdrahtung durch eine unterbrechungsfreie und flexible Systemlösung. Der Systembus ist sicher in die 35mm-Standard-Tragschiene integriert. Per Reflow-Verfahren lässt sich der SMD-Bus-Kontaktblock bei der Baugruppenfertigung vollautomatisch verarbeiten. Die widerstandsfähigen, vergoldeten Kontaktflächen gewährleisten eine dauerhaft zuverlässige Kontaktierung für alle Gehäusebreiten.

- **Grenzenlose Skalierbarkeit** - die durchgängige Verbindungslösung quer über alle Systembaubreiten - von der 6 mm-Scheibe bis zum 67 mm-Großraumgehäuse.
- **Servicefreundliche Installation** - einfacher Modulwechsel auch im bestehenden Modulverbund ohne Auswirkung auf benachbarte Module.
- **Universelle Integration** - unterbrechungsfreier Systembus: sicher in die 35mm-Standard-Tragschiene integriert.
- **Maximale Verfügbarkeit** - Fünf voll-galvanisierte und teil-vergoldete Twinbogenkontakte stellen eine dauerhafte Kontaktierung zum Tragschienenbus sicher. THR-Lötflansche sorgen für eine stabile Verbindung zur Leiterplatte.

Allgemeine Bestelldaten

Typ	SR-SMD 4.50/05/90 AU BK ...	Ausführung	Produkt-Kennzahlen	Verpackung
Best.-Nr.	1155850000	Leiterplattensteckverbinder, Bus-Kontaktblock für CH20M6, THT/THR- IEC: 160 V		Tape
GTIN (EAN)	4032248942374	Lötanschluss, Polzahl: 5, 180°, vergoldet, schwarz	UL: 300 V / 5 A	
VPE	300 Stück			
Typ	SR-SMD 4.50/05/90 AU BK ...	Ausführung	Produkt-Kennzahlen	Verpackung
Best.-Nr.	1155840000	Leiterplattensteckverbinder, Bus-Kontaktblock für CH20M6, THT/THR- IEC: 160 V		Box
GTIN (EAN)	4032248942534	Lötanschluss, Polzahl: 5, 180°, vergoldet, schwarz	UL: 300 V / 5 A	
VPE	78 Stück			