

CH20M6 BP 4P-4P BUS AGY LF 1 1293807

Weidmüller Interface GmbH & Co. KG

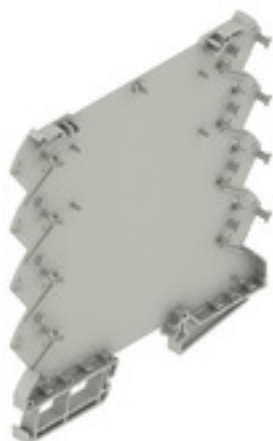
Klingenbergstraße 26

D-32758 Detmold

Germany

www.weidmueller.com

Product image



Az elektronika világának egy szelete

A csak 6,1 mm vastagságú, széles választékú kompakt alkalmazások eredete ennél az elektronikai fejlesztési tapasztalatnál lelhető fel.

A modulós házkialakítás sokféle intelligens szolgáltatás tervezését támogatja:

- **A lehető legnagyobb tervezési szabadság** a nagy (6800 mm²) összfelületű NYÁK – lehetővé teszi a legnagyobb alkatrész összeállítást és a helytakarékos kialakítást a reflow-kompatibilis THR kapcsolókkal.
- **Testre szabott kialakítási lehetőségek** lézerrel nyomtatott és házszínekkkel, egyéni feldolgozási lehetőségekkel, változatos megnyomtatással, és könnyen feliratozható, csuklópántos fedéllel
- **A legnagyobb feldolgozási hatékonyság** a reflow-kompatibilis csatlakozó elemekkel a reflow forrasztáshoz a gép-kész szalagos csomagolás számára.
- **Hibamentes összeállítási és forrasztási folyamatok** optimalizált keret és csatlakozóadapter kialakításokkal a NYÁK-on, ami tökéletes illeszkedés és elhelyezést ad a csatlakozóelemek számára
- **Gyors beszerelés** a "Wire Ready" tulajdonsággal vagy a többcélú Multi-Tool csavarfejekkel

Az elektronikai fejlesztők kiváló tapasztalataival és a Weidmüller kompetenciájával - új szinergiákat készítünk az elektronikai alkalmazások számára.

Általános rendelési adatok

| | |
|----------------|--|
| Verzió | Modulos ház, OMNIMATE Housing - CH20M sorozat Achátszürke, Házalap, Bemélyedés a BUSZ-érintkező akasztó láb területén, Szélesség: 6.1 mm |
| Rendelési szám | 2771420000 |
| Típus | CH20M6 BP 4P-4P BUS AGY LF 1 1293807 |
| GTIN (EAN) | 4064675032151 |
| Qty. | 50 Stück |

CH20M6 BP 4P-4P BUS AGY LF 1 1293807

Weidmüller Interface GmbH & Co. KG
Klingenbergstraße 26
D-32758 Detmold
Germany

www.weidmueller.com

Műszaki adatok

Méretetek és tömegek

| | | | |
|-------------|----------|------------------|------------|
| Mélység | 114,3 mm | Mélység (coll) | 4,5 inch |
| Magasság | 110,7 mm | Magasság (coll) | 4,358 inch |
| Szélesség | 6,1 mm | Szélesség (coll) | 0,24 inch |
| Nettó tömeg | 1,76 g | | |

Szerelvény jellemzői

| | | | |
|-------------------------------|------------|----------------------------------|--------|
| PCB-k száma, max. | 1 | Csatlakozás szintek száma, max. | 8 |
| Number of poles, max. | 8 | NYÁK, alkatrészek max. magassága | 3,5 mm |
| Típus a NYÁK összeszerelésére | egyoldalas | | |

Mechanical tests

| | | | |
|-----------------------|--|---|--|
| According to Standard | DIN EN 61373:1999 (ütődés és rezgés) | | |
| Test conditions | 50 g többletsúly a NYÁK-on, WEW 35/1 végbakok (1059000000), négy, egyetlen sorban telepített készülékház | | |
| Proved axles | X, Y, Z | | |
| Shock test | Általános tesztelési tanácsok | Minden mechanikai vizsgálatot példa-összeállításon, vagy a vonatkozó szabályozások alapján végeztek. A megadott eredmények nem helyettesítik a típusvizsgálatokat. Ezek csak tájékoztató értékek. | |
| | Test category | 1 | |
| | Number of shocks per axle | 3 in positive and negative direction | |
| | Shock duration | 30 ms | |
| | Vízszintes gyorsulás | 50 m/s ² | |
| | Függőleges gyorsulás | 50 m/s ² | |
| | Hosszirányú gyorsulás | 50 m/s ² | |
| Vibration test | Effective acceleration | 7,9 m/s ² | |
| | Test category | 1B | |
| | Test duration | 5 hours per axle | |

Anyagadatok

| | | | |
|--|----------------|--------------------------|-----|
| Küszóútképzési összehasonlítási szám (CTI) | 400 ≤ CTI <600 | Szigetelőanyag | PBT |
| Szigetelőanyag csoport | II | UL 94 éghetőségi osztály | V-0 |

Általános adatok

| | | | |
|-----------------|----------------------------|---------------------|----------|
| Szín | Achátszürke | Színskála (hasonló) | RAL 7038 |
| Sín | TS 35 | Tokozási opció | Nem |
| Védelmi osztály | IP20 felszerelt állapotban | | |

Komponens tulajdonságok

| | | | |
|---------------------------------|---|---|------------------------------------|
| Csatlakozás szintek száma, max. | 8 | Cut out in clip-on foot area as preparation for | BUS-contact, contact not included! |
|---------------------------------|---|---|------------------------------------|

Szerkezeti kialakítás – IN követelmények

| | | | |
|-----------------------------------|---------|-----------------|--------|
| NYÁK alaktűrése | ±0,1 mm | NYÁK vastagsága | 0,8 mm |
| Áramköri lap vastagságának tűrése | ±0,1 mm | | |

CH20M6 BP 4P-4P BUS AGY LF 1 1293807**Weidmüller Interface GmbH & Co. KG**

Klingenbergstraße 26

D-32758 Detmold

Germany

www.weidmueller.com**Műszaki adatok****testreszabási lehetőségek**

Alternative colours

More on request

Customer specific order process

See guideline under
downloadsFelhasználó igénye szerinti feliratozás
lehetséges

Igen

Felhasználó igénye szerinti kivágás
lehetséges

Igen

Besorolások

ETIM 7.0

EC001031

ETIM 8.0

EC001031

ETIM 9.0

EC001031

ECLASS 11.0

27-18-27-92

ECLASS 12.0

27-18-27-92

ECLASS 13.0

27-19-06-01

Letöltések

Engineering Data

[CAD data – PCB Reference Layout](#)[CAD data – STEP](#)

Katalógusok

[Catalogues in PDF-format](#)

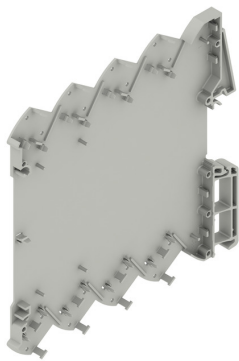
CH20M6 BP 4P-4P BUS AGY LF 1 1293807

Weidmüller Interface GmbH & Co. KG
Klingenbergstraße 26
D-32758 Detmold
Germany

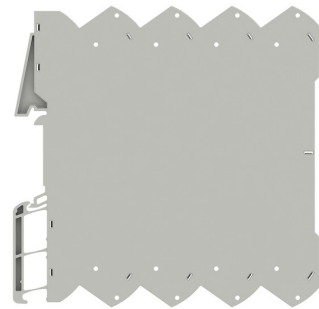
www.weidmueller.com

Rajzok

Product image



Product image

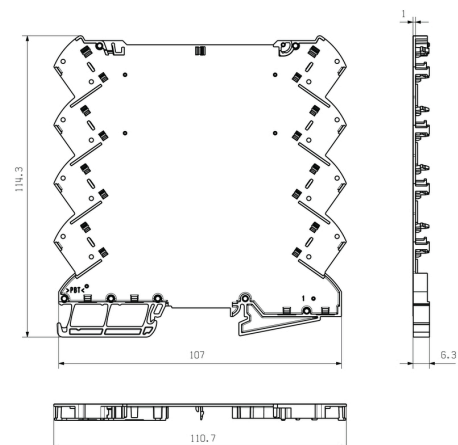


A termék előnyei



Alapelem busz kivágással

Méretrajz



CH20M6 BP 4P-4P BUS AGY LF 1 1293807

Weidmüller Interface GmbH & Co. KG
Klingenbergstraße 26
D-32758 Detmold
Germany

www.weidmuller.com

Tartozékok

CH20M6 C - felhajtható fedél



Az elektronika világának egy szelete

A csak 6,1 mm vastagságú, széles választékú kompakt alkalmazások eredete ennél az elektronikai fejlesztési tapasztalatnál lehet fel.

A modulós házkialakítás sokféle intelligens szolgáltatás tervezését támogatja:

- **A lehető legnagyobb tervezési szabadság** a nagy (6800 mm²) összfelületű NYÁK – lehetővé teszi a legnagyobb alkatrész összeállítást és a helytakarékos kialakítást a reflow-kompatibilis THR kapcsolatokkal.
- **Testre szabott kialakítási lehetőségek** lézerezrel nyomtatott és házszínekkel, egyéni feldolgozási lehetőségekkel, változatos megnyomtatással, és könnyen feliratozható, csuklópántos fedéllel
- **A legnagyobb feldolgozási hatékonyság** a reflow-kompatibilis csatlakozó elemekkel a reflow forrasztáshoz a gép-kész szalagos csomagolás számára.
- **Hibamentes összeállítási és forrasztási folyamatok** optimalizált keret és csatlakozóadapter kialakításokkal a NYÁK-on, ami tökéletes illeszkedés és elhelyezést ad a csatlakozóelemek számára
- **Gyors beszerelés** a "Wire Ready" tulajdonsággal vagy a többcélú Multi-Tool csavarfejekkel

Az elektronikai fejlesztők kiváló tapasztalataival és a Weidmüller kompetenciájával - új szinergiákat készítünk az elektronikai alkalmazások számára.

Általános rendelési adatok

| | | |
|----------------|----------------------------|---|
| Típus | CH20M6 C TP 8089 | Verzió |
| Rendelési szám | 1073410000 | Modulos ház, OMNIMATE Housing - CH20M sorozat Áttetsző, |
| GTIN (EAN) | 4032248831203 | Billenthető burkolat, Szélesség: 6.1 mm |
| Qty. | 50 Stück | |
| Típus | CH20M6 C BK 1819 | Verzió |
| Rendelési szám | 418620000 | Modulos ház, OMNIMATE Housing - CH20M sorozat fekete, Áttetsző, |
| GTIN (EAN) | 4032248899142 | Billenthető burkolat, Szélesség: 6.1 mm |
| Qty. | 50 Stück | |

CH20M6 BP 4P-4P BUS AGY LF 1 1293807

Weidmüller Interface GmbH & Co. KG
Klingenbergstraße 26
D-32758 Detmold
Germany

www.weidmueller.com

Tartozékok

SR-SMD - sínérintkező tömb CH20M6



A beépített sínbusz a modulos elektronika hálózathoz

Amikor modulos alkalmazásokon belül táplál, csatlakoztat vagy eloszt, a sínbusz helyettesítheti az időrelé egyéni huzalozás folyamatát a rugalmas és az egész rendszerben folyamatos megoldással.

A rendszerbusz biztonságosan be van építve a 35 mm-es szabványos szerelősínbe. Az SMD busz kapocstömbjét reflow forrasztani lehet, így teljesen automatizált módon feldolgozható az alkatrész beültetés során. Az ellenálló, aranyozott érintkező felületek biztosítják a tartós és megbízható csatlakozást az összes szekrény szélességben.

- **Korlátlan méretezhetőség** A beépített csatlakozási megoldás lefedi az összes rendszer szélességet: A 6 mm-es szelettől a 67 mm nagyterületű házig.
- **A felszerelés közben könnyen szervizelhető** Egy modult könnyen ki lehet cserélni, még a meglévő modulcsoportokban – is, a szomszédos modulokra gyakorolt minden hatás nélkül.
- **Univerzális beépítés** A megszakítatlan rendszerbusz biztonságosan be van építve a 35 mm-es szabványos szerelősínbe.
- **A legnagyobb rendelkezésre állás** Öt, teljesen galvanizált és részben aranyozott kettős ívű érintkezőt használunk a sínbusz tartós csatlakoztatására. A THR forrasztható peremes aljzatok biztosítják, hogy a csatlakozás az áramköri laphoz stabil legyen.

Általános rendelési adatok

| Típus | SR-SMD 4.50/05/90 AU BK ... | Verzió | Termékadatok | Csomagolás |
|----------------|-----------------------------|---|-----------------|------------|
| Rendelési szám | 1155850000 | NYÁK dugaszoló csatlakozó, Busz-csatlakozóblokk CH20M6-hoz, THT/ IEC: 160 V | | Tape |
| GTIN (EAN) | 4032248942374 | THR-forrasztott csatlakozással, Pólusszám: 5, 180°, Aranyozott, fekete | UL: 300 V / 5 A | |
| Qty. | 300 Stück | | | |
| Típus | SR-SMD 4.50/05/90 AU BK ... | Verzió | Termékadatok | Csomagolás |
| Rendelési szám | 1155840000 | NYÁK dugaszoló csatlakozó, Busz-csatlakozóblokk CH20M6-hoz, THT/ IEC: 160 V | | Doboz |
| GTIN (EAN) | 4032248942534 | THR-forrasztott csatlakozással, Pólusszám: 5, 180°, Aranyozott, fekete | UL: 300 V / 5 A | |
| Qty. | 78 Stück | | | |