

CH20M6 BP 4P-4P BUS AGY LF 1 1293807

Weidmüller Interface GmbH & Co. KG

Klingenbergstraße 26

D-32758 Detmold

Germany

www.weidmueller.com

Imagen de producto



El mundo de la electrónica en una placa.

En sólo 6,1 mm de ancho tenemos todo el Know-How de los desarrolladores de electrónica dentro del mundo de las aplicaciones compactas.

El concepto modular de la carcasa es perfecto para el diseño gracias a una serie de características inteligentes:

- **Máxima libertad de configuración** gracias a la enorme superficie disponible (6800 mm²) en la placa de circuito impreso, que permite colocar el máximo número de elementos debido a la geometría de los bornes para circuito impreso de tipo THR con capacidad reflow que ahorran espacio
- **Posibilidad de diseño individual** gracias a la rotulación por láser, los distintos colores de las carcassas y las tapas girables que se pueden manipular individualmente; son sencillas de rotular y se pueden imprimir de forma diferente
- **Eficiencia máxima** en la elaboración con elementos de conexión con compatibilidad reflow, embutidos en cordón de forma automática para los procedimientos de soldadura con capacidad reflow
- **Procesos de soldadura y dotación de elementos** con geometrías optimizadas de utilización de placas de circuito impreso y geometrías de apoyo para la posición exacta de los elementos de conexión.

- **Instalación que permite economizar tiempo** gracias a características como "Wire ready" o el cabezal universal de la multi-herramienta.

El Know-how de los desarrolladores de electrónica y las competencias de Weidmüller se manifiestan en un equipo innovador, que genera aplicaciones electrónicas de éxito.

Datos generales para pedido

Versión	Carcasa modular, OMNIMATE Housing - Serie CH20M gris ágata, Base de la carcasa, Rebaje en la zona del pie del retén para contacto BUS, Anchura: 6.1 mm
Código	2771420000
Tipo	CH20M6 BP 4P-4P BUS AGY LF 1 1293807
GTIN (EAN)	4064675032151
Cantidad	50 Pieza

CH20M6 BP 4P-4P BUS AGY LF 1 1293807

Weidmüller Interface GmbH & Co. KG

Klingenbergstraße 26

D-32758 Detmold

Germany

www.weidmueller.com

Datos técnicos

Dimensiones y pesos

Profundidad	114,3 mm	Profundidad (pulgadas)	4,5 inch
Altura	110,7 mm	Altura (pulgadas)	4,358 inch
Anchura	6,1 mm	Anchura (pulgadas)	0,24 inch
Peso neto	1,76 g		

Datos del material

Grado inflamabilidad según UL 94	V-0	Grupo de materiales aislantes	II
Materiales aislantes	PBT	Índice de resistencia al encaminamiento eléctrico (CTI)	400 ≤ CTI <600

Datos generales

Capacidad de sellado	No	Carril	TS 35
Carta de colores (similar)	RAL 7038	Color	gris ágata
Tipo de protección	IP20 en funcionamiento		

Propiedades del ensamblaje

Número de placas de circuitos impresos, máx.	1	Número de niveles de conexión, máx.	8
Número de polos, máx.	8	Altura de los componentes en la placa de circuitos impresos, máx.	3,5 mm
Tipo de montaje de la placa de circuitos impresos	una cara		

Controles mecánicos

De conformidad con la norma	DIN EN 61373:1999 (choque y vibración)		
Condiciones de control	50 g de peso adicional en la placa de circuitos impresos, con soportes finales WEW 35/1 (1059000000), cuatro cajas instaladas en fila		
Ejes probados	X, Y, Z		
Control de impacto	Consejos de prueba generales	Todas las pruebas mecánicas se han realizado en un espacio de pruebas o teniendo en cuenta las normas aplicables. Los resultados especificados no sustituyen las pruebas de homologación correspondientes. Solo son valores orientativos.	
	Categoría de control	1	
	Número de impactos por eje	3 en dirección positiva y negativa	
	Duración de impacto	30 ms	
	Aceleración horizontal	50 m/s ²	
	Aceleración vertical	50 m/s ²	
Control de vibración	Aceleración longitudinal	50 m/s ²	
	Aceleración efectiva	7,9 m/s ²	
	Categoría de control	1B	
	Duración del control	5 horas por eje	

Características de componente

Escotadura en área de pie acoplable como preparación para	Contacto de bus, ¡Contacto no incluido!	Número de niveles de conexión, máx.	8
---	---	-------------------------------------	---

CH20M6 BP 4P-4P BUS AGY LF 1 1293807**Weidmüller Interface GmbH & Co. KG**

Klingenbergstraße 26

D-32758 Detmold

Germany

www.weidmueller.com**Datos técnicos****Diseño - Requisitos IN**

Grosor de la placa de circuito impreso

0,8 mm

Tolerancia del contorno del circuito impreso

±0,1 mm

Tolerancia del espesor de la placa c.i. ±0,1 mm

Opciones de individualización

Colores alternativos

Más bajo pedido

Posibilidad de escotaduras específicas del cliente

Sí

Posibilidad de etiquetado específico del cliente

Sí

Proceso de pedido específico del cliente Consulte la directriz bajo descargas

Clasificaciones

ETIM 7.0

EC001031

ETIM 8.0

EC001031

ETIM 9.0

EC001031

ECLASS 11.0

27-18-27-92

ECLASS 12.0

27-18-27-92

ECLASS 13.0

27-19-06-01

Descargas

Datos de ingeniería

[CAD data – PCB Reference Layout](#)[CAD data – STEP](#)

Catálogo

[Catalogues in PDF-format](#)

CH20M6 BP 4P-4P BUS AGY LF 1 1293807

Weidmüller Interface GmbH & Co. KG
Klingenbergstraße 26
D-32758 Detmold
Germany

www.weidmueller.com

Dibujos

Imagen de producto

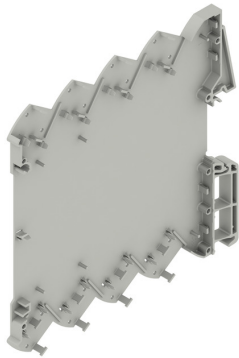
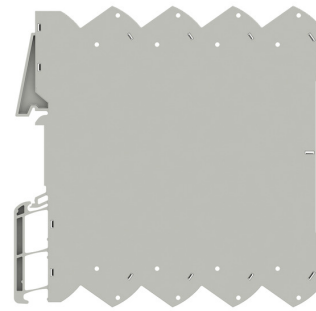


Imagen de producto

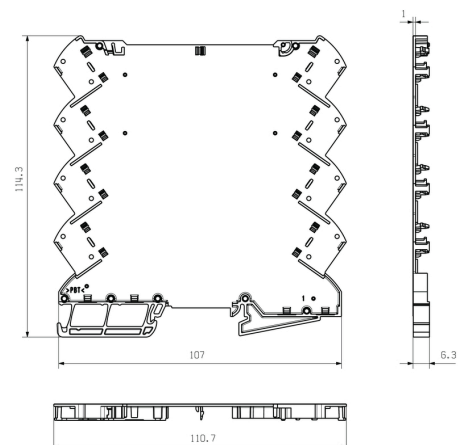


Ventaja del producto



Base incluyendo escotadura BUS

Dibujo acotado



CH20M6 BP 4P-4P BUS AGY LF 1 1293807

Weidmüller Interface GmbH & Co. KG
Klingenbergstraße 26
D-32758 Detmold
Germany

www.weidmuller.com

Accesorios

CH20M6 C - Tapa inclinable



El mundo de la electrónica en una placa.

En sólo 6,1 mm de ancho tenemos todo el Know-How de los desarrolladores de electrónica dentro del mundo de las aplicaciones compactas.

El concepto modular de la carcasa es perfecto para el diseño gracias a una serie de características inteligentes:

- **Máxima libertad de configuración** gracias a la enorme superficie disponible (6800 mm²) en la placa de circuito impreso, que permite colocar el máximo número de elementos debido a la geometría de los bornes para circuito impreso de tipo THR con capacidad reflow que ahorran espacio
- **Posibilidad de diseño individual** gracias a la rotulación por láser, los distintos colores de las carcasas y las tapas girables que se pueden manipular individualmente; son sencillas de rotular y se pueden imprimir de forma diferente
- **Eficiencia máxima** en la elaboración con elementos de conexión con compatibilidad reflow, embutidos en cordón de forma automática para los procedimientos de soldadura con capacidad reflow
- **Procesos de soldadura y dotación de elementos** con geometrías optimizadas de utilización de placas de circuito impreso y geometrías de apoyo para la posición exacta de los elementos de conexión.
- **Instalación que permite economizar tiempo** gracias a características como "Wire ready" o el cabezal universal de la multi-herramienta.

El Know-how de los desarrolladores de electrónica y las competencias de Weidmüller se manifiestan en un equipo innovador, que genera aplicaciones electrónicas de éxito.

Datos generales para pedido

Tipo	CH20M6 C BK 1819	Versión
Código	2418620000	Carcasa modular, OMNIMATE Housing - Serie CH20M negro,
GTIN (EAN)	4032248899142	transparente, Tapa abatible, Anchura: 6.1 mm
Cantidad	50 Pieza	
Tipo	CH20M6 C TP 8089	Versión
Código	1073410000	Carcasa modular, OMNIMATE Housing - Serie CH20M transparente,
GTIN (EAN)	4032248831203	Tapa abatible, Anchura: 6.1 mm
Cantidad	50 Pieza	

CH20M6 BP 4P-4P BUS AGY LF 1 1293807

Weidmüller Interface GmbH & Co. KG
Klingenbergstraße 26
D-32758 Detmold
Germany

www.weidmueller.com

Accesorios

SR-SMD - Bloque de contacto de bus CH20M6



El bus de carril universal para el sistema modular de caja electrónica

En la alimentación, conexión y distribución en aplicaciones modulares, el bus de carril sustituye el costoso cableado individual por una solución ininterrumpida y flexible.

El sistema de bus está integrado de forma segura en el carril estándar de 35 mm. El bloque de contacto SMD-Bus se puede elaborar de forma totalmente automática por procedimiento Reflow en la fabricación de conjuntos. Las superficies de contacto resistentes y doradas garantizan un contacto fiable y duradero para todos los anchos de cajas.

- **Escalabilidad ilimitada** - La solución universal para la conexión de todas las anchuras del sistema (desde las placas de 6 mm hasta cajas de gran capacidad de 67 mm).
- **Instalación cómoda** - cambio sencillo del módulo, incluso en una conexión de módulo existente, sin efecto en los módulos contiguos.
- **Integración universal** - sin interrupción del sistema de bus: integrado de forma segura en el carril estándar de 35 mm.
- **Disponibilidad máxima** - cinco contactos acodados dobles totalmente galvanizados y parcialmente dorados garantizan un contacto duradero con el bus del carril. La brida para soldar THR permite una conexión segura a la placa de circuito impreso.

Datos generales para pedido

Tipo	SR-SMD 4.50/05/90 AU BK ...	Versión	Valores característicos del producto	Embalaje
Código	1155850000	Conector para placa c.i., Bloque de contactos de bus para CH20M6,	IEC: 160 V	Tape
GTIN (EAN)	4032248942374	Conexión por soldadura THT/THR, Número de polos: 5, 180°, bañado	UL: 300 V / 5 A	
Cantidad	300 Pieza	en oro, negro		
Tipo	SR-SMD 4.50/05/90 AU BK ...	Versión	Valores característicos del producto	Embalaje
Código	1155840000	Conector para placa c.i., Bloque de contactos de bus para CH20M6,	IEC: 160 V	Caja
GTIN (EAN)	4032248942534	Conexión por soldadura THT/THR, Número de polos: 5, 180°, bañado	UL: 300 V / 5 A	
Cantidad	78 Pieza	en oro, negro		