

CH20M6 BP 4P-4P BUS RD LF 1 1261515

Weidmüller Interface GmbH & Co. KG

Klingenbergstraße 26

D-32758 Detmold

Germany

www.weidmueller.com

Produktillustration



Elektronikvärlden i en plint.

Med en bredd på endast 6,1 mm kan elektronikutvecklaren med sitt Know-How skapa kompakta applikationsvärldar.

Det modulära kapslingskonceptet stöder konstruktionen med en rad intelligenta egenskaper:

- **Maximal designfrihet** genom stor netto-yta (6800 mm²) på kretskortet för maximal bestyckning genom platssparande geometri hos de reflow- och THR-anpassade stiftlisterna.
- **Individuella designmöjligheter** genom märknings- och färgalternativ för kapslingarna, samt variabelt och enkelt märkbart öppningsbart lock som kan bearbetas individuellt
- **Maximal effektivitet** i hanteringen genom reflow-kompatibla, automatanpassade anslutningselement för reflow-lödning förpackade i band.
- **Felfria bestycknings- och lödprocesser** genom optimerad ramgeometri för kretskortsutnyttjandet och stödgeometri för ett exakt läge hos anslutningselementen.
- **Tidssparande installation** tack vare egenskaper som "Wire Ready", eller den universella plus-minus-skruv

Elektronikutvecklarens Know-How och Weidmüllers kompetens - ett innovativt och framgångsrikt team vid skapandet av elektronikapplikationer.

Allmänna beställningsdata

Artikelbeteckning	Modulär kapsling, OMNIMATE Housing – serie CH20M röd, Kapslingsunderdel, Fördjupning i avspärrningsfotens område för busskontakt, Bredd: 6.1 mm
Art.nr.	2771410000
Typ	CH20M6 BP 4P-4P BUS RD LF 1 1261515
GTIN (EAN)	4064675032144
Förp.	50 Stück

CH20M6 BP 4P-4P BUS RD LF 1 1261515

Weidmüller Interface GmbH & Co. KG

Klingenbergstraße 26

D-32758 Detmold

Germany

www.weidmueller.com

Tekniska data

Mått och vikter

Djup	114,3 mm	Byggdjup (tum)	4,5 inch
Höjd	110,7 mm	Bygghöjd (tum)	4,358 inch
Bredd	6,1 mm	Byggbredd (tum)	0,24 inch
Nettovikt	2,3 g		

Materialdata

Brännbarhetsklass enligt UL 94	V-0	CTI (Comparative Tracking Index)	400 ≤ CTI <600
Isoleringsmaterial	PBT	Isoleringsmaterialgrupp	II

Allmänna data

Färgkod	röd	Färgtabell (jämförbar)	RAL 3020
Gjutbarhet	Nej	Skena	TS 35
Skyddsklass	IP20 efter installation		

Monteringssegenskaper

Antal PCB:er, max.	1	Antal anslutningsnivåer, max.	8
Antal poler, max.	8	Komponenternas höjd på kretskortet, max	3,5 mm
Typ av montering av kretskortet	ensidig		

Mekaniska tester

Enligt standard	DIN EN 61373:1999 (stöt och vibration)		
Testvillkor	50 g ytterligare vikt på kretskortet, med slutparenteser WEW 35/1 (1059000000), fyra kapslingar installerade i rad		
Testade axlar	X, Y, Z		
Slagtest	Allmänna råd för test	Alla mekaniska tester har utförts vid exempelkonfigurerings eller med hänsyn till motsvarande reglering. Angivna resultat ersätter inte relevanta tester för godkännande. De är endast avsedda som riktvärden.	
	Testkategori	1	
	Antal slag per axel	3 i positiv och negativ riktning	
	Slagets varaktighet	30 ms	
	Acceleration horisontell	50 m/s ²	
	Acceleration vertikal	50 m/s ²	
	Acceleration longitudinell	50 m/s ²	
Vibrationstest	Testets varaktighet	5 timmar per axel	
	Testkategori	1B	
	Effektiv acceleration	7,9 m/s ²	

Komponentegenskaper

Antal anslutningsnivåer, max.	8	Skär ut området för den påklickbara foten för att förbereda	BUS-kontakt, kontakt ingår ej!
-------------------------------	---	---	--------------------------------

Anpassningsalternativ

Alternativa färger	Mer på begäran	Kundspecifik beställningsprocess	Se riktlinjer under downloads
Kundspecifik märkning möjlig	Ja	Kundspecifika utskärningar möjliga	Ja

CH20M6 BP 4P-4P BUS RD LF 1 1261515

Weidmüller Interface GmbH & Co. KG

Klingenbergstraße 26

D-32758 Detmold

Germany

www.weidmueller.com

Tekniska data

Byggform - IN-krav

Kretskortstjocklek	0,8 mm	Tolerans för kretskortstjocklek	±0,1 mm
tolerans på kretskortets yttermått	±0,1 mm		

Klassificeringar

ETIM 7.0	EC001031	ETIM 8.0	EC001031
ETIM 9.0	EC001031	ECLASS 11.0	27-18-27-92
ECLASS 12.0	27-18-27-92	ECLASS 13.0	27-19-06-01

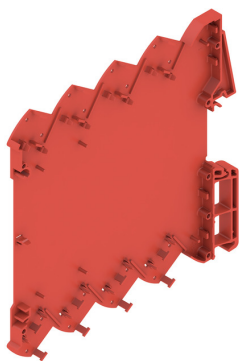
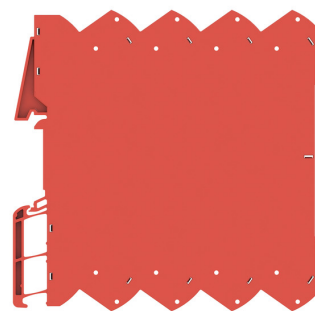
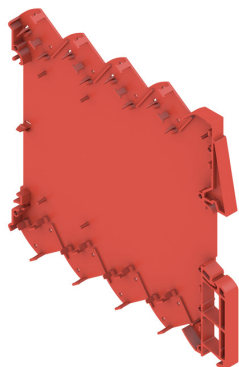
Nedladdningar

Teknikuppgifter Data	CAD data – PCB Reference Layout CAD data – STEP
Kataloger	Catalogues in PDF-format

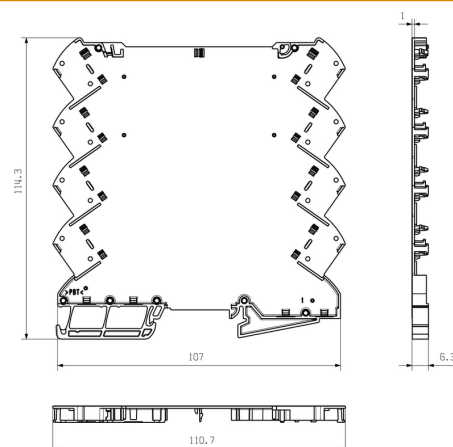
CH20M6 BP 4P-4P BUS RD LF 1 1261515

Weidmüller Interface GmbH & Co. KG
Klingenbergstraße 26
D-32758 Detmold
Germany

www.weidmueller.com

Ritningar**Produktillustration****Produktillustration****Produktfördel**

Baselement med BUS-ursparning

Profilritning

CH20M6 BP 4P-4P BUS RD LF 1 1261515

Weidmüller Interface GmbH & Co. KG

Klingenbergstraße 26

D-32758 Detmold

Germany

www.weidmueller.com

Tillbehör

SR-SMD - Busskontaktblock CH20M6

**Den genomgående montageskenebussen för det modulära elektronikkapslings-systemet**

Vid försörjning, anslutning och fördelning i modulära applikationer ersätter bussen den tidsödande dragningen av enskilda ledningar med en avbrottsfri och flexibel systemlösning.

Systembussen är säkert integrerad i standardmontageskenan, TS 35. Med Reflow-förfarande kan SMD-buss-kontaktblocket hanteras helt automatiskt vid tillverkningen av modulen. De tåliga, förgyllda kontaktytorna säkerställer en varaktigt tillförlitlig kontaktering för alla kapslingsbredder.

- **Gränslös skalbarhet** - den genomgående förbindelselösningen räcker över alla systembredder - från 6 mm-skivan till den 67 mm breda kapslingen.

- **Servicevänlig installation** - enkelt modulbyte även i befintliga modulgrupper utan påverkan av intilliggande moduler.

- **Universell integration** - avbrottsfri systembuss: säkert integrerad i standardmontageskenan.

- **Maximal tillgänglighet** - Fem helgalvaniserade och delförgyllda tvillingkontakter säkerställer en varaktig kontaktering till montageskenebussen. THR-lödflänsar sörjer för en stabil förbindelse till kretskortet.

Allmänna beställningsdata

Typ	SR-SMD 4.50/05/90 AU BK ...	Artikelbeteckning	Produktparametrar	Förpackning
Art.nr.	1155840000	Kretskortsstickanslutning, Kontaktblock för buss till CH20M6, THT/	IEC: 160 V	Box
GTIN (EAN)	4032248942534	THR lödanslutning, Antal poler: 5, 180°, förgylld, svart	UL: 300 V / 5 A	
Förp.	78 Stück			
Typ	SR-SMD 4.50/05/90 AU BK ...	Artikelbeteckning	Produktparametrar	Förpackning
Art.nr.	1155850000	Kretskortsstickanslutning, Kontaktblock för buss till CH20M6, THT/	IEC: 160 V	Tape
GTIN (EAN)	4032248942374	THR lödanslutning, Antal poler: 5, 180°, förgylld, svart	UL: 300 V / 5 A	
Förp.	300 Stück			

CH20M6 BP 4P-4P BUS RD LF 1 1261515

Weidmüller Interface GmbH & Co. KG

Klingenbergstraße 26

D-32758 Detmold

Germany

www.weidmueller.com

Tillbehör

CH20M6 C - Vipplucka



Elektronikvärlden i en plint.

Med en bredd på endast 6,1 mm kan elektronikutvecklaren med sitt Know-How skapa kompakta applikationsvärldar.

Det modulära kapslingskonceptet stöder konstruktionen med en rad intelligenta egenskaper:

- **Maximal designfrihet** genom stor netto-yta (6800 mm²) på kretskortet för maximal bestyckning genom platssparande geometri hos de reflow- och THR-anpassade stiftlisterna.
- **Individuella designmöjligheter** genom märknings- och färgalternativ för kapslingarna, samt variabelt och enkelt märkbart öppningsbart lock som kan bearbetas individuellt
- **Maximal effektivitet** i hanteringen genom reflow-kompatibla, automatanpassade anslutningselement för reflow-lödning förpackade i band.
- **Felfria bestycknings- och lödprocesser** genom optimerad ramgeometri för kretskortsutnyttjandet och stödgeometri för ett exakt läge hos anslutningselementen.
- **Tidssparande installation** tack vare egenskaper som "Wire Ready", eller den universella plus-minus-skruv

Elektronikutvecklarens Know-How och Weidmüllers kompetens - ett innovativt och framgångsrikt team vid skapandet av elektronikapplikationer.

Allmänna beställningsdata

Typ	CH20M6 C BK 1819	Artikelbeteckning
Art.nr.	2418620000	Modulär kapsling, OMNIMATE Housing – serie CH20M svart,
GTIN (EAN)	4032248899142	transparent, Vändbar kåpa, Bredd: 6.1 mm
Förp.	50 Stück	
Typ	CH20M6 C TP 8089	Artikelbeteckning
Art.nr.	1073410000	Modulär kapsling, OMNIMATE Housing – serie CH20M transparent,
GTIN (EAN)	4032248831203	Vändbar kåpa, Bredd: 6.1 mm
Förp.	50 Stück	