

## CH20M6 BP 4P-4P BUS RD LF 1 1261515

Weidmüller Interface GmbH &amp; Co. KG

Klingenbergstraße 26

D-32758 Detmold

Germany

www.weidmueller.com

## Obrázek výrobku



## Elektronický svět přehledně

S šířkou pouhých 6,1 mm pochází široké spektrum kompaktních aplikací z této odbornosti ve vývoji elektroniky.

Konstrukce modulárního krytu podporuje technické návrhy s mnoha inteligentními funkcemi:

- **Maximální volnost návrhu** s velkou plochou povrchu (6800 mm<sup>2</sup>) na kartě PCB – to umožňuje maximální montáž součástek prostorově úsporným způsobem svořek THR kompatibilních s procesem pájení přetavením.
- **Možnosti upraveného designu** s laserovým potiskem a různými barvami krytu, individuálními možnostmi zpracování, variabilním tiskem a snadno označovaným krytem na závěsech.
- **Maximální efektivita zpracování** se spojovacími prvky kompatibilními s procesem pájení přetavováním pro pájení v baleních pásů připravených ke strojnímu zpracování.
- **Bezchybná montáž a proces pájení** s optimalizovanými tvary rámu a připojovacího adaptéru na kartě PCB; výsledkem je dokonalé usazování spojovacích prvků
- **Rychlá instalace** díky takovým vlastnostem, jako je univerzální hlava šroubu "Wire Ready" nebo Multi-Tool

Kombinace rozsáhlých znalostí vývojářů elektroniky a odborná kompetence společnosti Weidmüller tvoří inovativní synergii pro elektronické aplikace.

## Všeobecné objednací údaje

Verze	Modulární kryt, OMNIMATE Kryt - řada CH20M Červená, Základna skříně, Vyhroubení v oblasti patky pro kontakt s BUS, Šířka: 6.1 mm
Objednací číslo	<a href="#">2771410000</a>
Typ	CH20M6 BP 4P-4P BUS RD LF 1 1261515
GTIN (EAN)	4064675032144
Množství	50 ks

## CH20M6 BP 4P-4P BUS RD LF 1 1261515

Weidmüller Interface GmbH &amp; Co. KG

Klingenbergstraße 26

D-32758 Detmold

Germany

www.weidmueller.com

## Technické údaje

## Rozměry a hmotnosti

Hloubka	114,3 mm	Hloubka (v palcích)	4,5 inch
Výška	110,7 mm	Výška (v palcích)	4,358 inch
Šířka	6,1 mm	Šířka (v palcích)	0,24 inch
Čistá hmotnost	2,3 g		

## Údaje o materiálu

Izolační materiál	PBT	Klasifikace hořlavosti UL 94	V-0
Komparativní index sledování (CTI)	400 ≤ CTI <600	Skupina izolačního materiálu	II

## Vlastnosti sestavy

Počet PCB, max.	1	Počet úrovní připojení, max.	8
Počet pólů, max.	8	Výška součástí na desce plošných spojů, max.	3,5 mm
Typ sestavy desky plošných spojů	jednostranný		

## Mechanické testy

Podle normy	DIN EN 61373:1999 (nárazy a vibrace)		
Zkušební podmínky	dodatečná hmotnost 50 g na DPS, s koncovými držáky WEW 35/1 (1059000000), Čtyři pouzdra instalovaná v řadě		
Osvědčené osy	X, Y, Z		
Nárazový test	Obecné testovací rady	Všechny mechanické testy byly vyzkoušeny na vzorovém nastavení nebo z pohledu závislé regulace. Uvedené výsledky nenahrazují příslušné schvalovací testy. Jsou to jen orientační hodnoty.	
	Zkušební kategorie	1	
	Počet nárazů na osu	3in pozitivní a negativní směr	
	Trvání nárazu	30 ms	
	Zrychlení horizontální	50 m/s <sup>2</sup>	
	Zrychlení vertikální	50 m/s <sup>2</sup>	
Vibrační test	Zrychlení podélné	50 m/s <sup>2</sup>	
	Trvání zkoušky	5 hodin na osu	
	Efektivní zrychlení	7,9 m/s <sup>2</sup>	
	Zkušební kategorie	1B	

## Vlastnosti komponenty

Počet úrovní připojení, max.	8	Výřez v ploše připínací patky jako přípra- BUS-kontakt, kontakt není součástí!
------------------------------	---	--

## Typ konstrukce - požadavky IN

PCB thickness	0,8 mm	Tolerance for the PCB shape	±0.1 mm
Tolerance of circuit board thickness	±0.1 mm		

## Individualizační možnosti

Alternativní barvy	Více na vyžádání	Možná vyříznutí na míru	Ano
Možná značení na míru	Ano	Proces objednávky specifický pro zákazníka	Viz pokyny pod zátěží

**CH20M6 BP 4P-4P BUS RD LF 1 1261515****Weidmüller Interface GmbH & Co. KG**

Klingenbergstraße 26

D-32758 Detmold

Germany

[www.weidmueller.com](http://www.weidmueller.com)**Technické údaje****Obecné údaje**

Barevný	Červená	Barevný graf (podobné)	RAL 3020
Encapsulation option	Ne	Lišta	TS 35
Stupeň krytí	IP20 v instalovaném stavu		

**Klasifikace**

ETIM 7.0	EC001031	ETIM 8.0	EC001031
ETIM 9.0	EC001031	ECLASS 11.0	27-18-27-92
ECLASS 12.0	27-18-27-92	ECLASS 13.0	27-19-06-01

**Soubory ke stažení**

Technické údaje	<a href="#">CAD data – PCB Reference Layout</a> <a href="#">CAD data – STEP</a>
Katalogy	<a href="#">Catalogues in PDF-format</a>

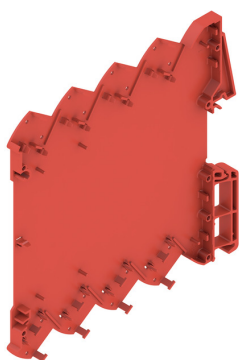
## CH20M6 BP 4P-4P BUS RD LF 1 1261515

**Weidmüller Interface GmbH & Co. KG**  
Klingenbergstraße 26  
D-32758 Detmold  
Germany

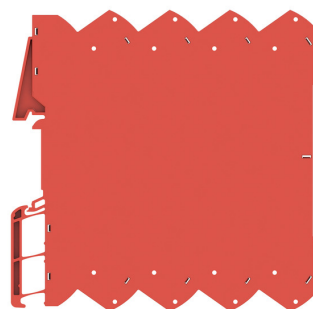
[www.weidmueller.com](http://www.weidmueller.com)

## Nákresy

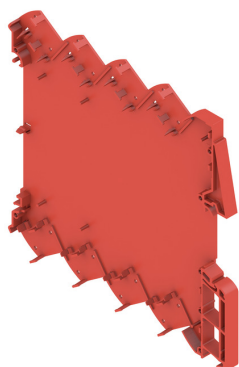
### Obrázek výrobku



### Obrázek výrobku

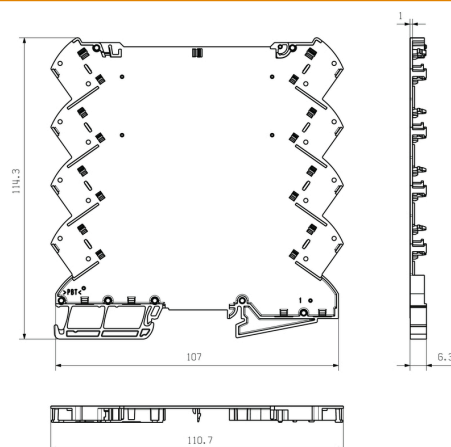


### Výhoda produktu



Základní prvek včetně výřezu BUS

### Rozměrový výkres



## CH20M6 BP 4P-4P BUS RD LF 1 1261515

Weidmüller Interface GmbH &amp; Co. KG

Klingenbergstraße 26

D-32758 Detmold

Germany

www.weidmueller.com

## Příslušenství

## CH20M6 C - Skloněný kryt



## Elektronický svět přehledně

S šířkou pouhých 6,1 mm pochází široké spektrum kompaktních aplikací z této odbornosti ve vývoji elektroniky.

Konstrukce modulárního krytu podporuje technické návrhy s mnoha inteligentními funkcemi:

- **Maximální volnost návrhu** s velkou plochou povrchu (6800 mm<sup>2</sup>) na kartě PCB – to umožňuje maximální montáž součástek prostorově úsporným způsobem svorek THR kompatibilních s procesem pájení přetavením.
- **Možnosti upraveného designu** s laserovým potiskem a různými barvami krytu, individuálními možnostmi zpracování, variabilním tiskem a snadno označovaným krytem na závěsech.
- **Maximální efektivita zpracování** se spojovacími prvky kompatibilními s procesem pájení přetavováním pro pájení v baleních pásů připravených ke strojnímu zpracování.
- **Bezchybná montáž a proces pájení** s optimalizovanými tvary rámu a připojovacího adaptéru na kartě PCB; výsledkem je dokonalé usazování spojovacích prvků
- **Rychlá instalace** díky takovým vlastnostem, jako je univerzální hlava šroubu "Wire Ready" nebo Multi-Tool

Kombinace rozsáhlých znalostí vývojářů elektroniky a odborná kompetence společnosti Weidmüller tvoří inovativní synergii pro elektronické aplikace.

## Všeobecné objednací údaje

Typ	CH20M6 C TP 8089	Verze
Objednací číslo	<a href="#">6073410000</a>	Modulární kryt, OMNIMATE Kryt - řada CH20M Transparentní,
GTIN (EAN)	4032248831203	Odklopný kryt, Šířka: 6.1 mm
Množství	50 ks	
Typ	CH20M6 C BK 1819	Verze
Objednací číslo	<a href="#">6418620000</a>	Modulární kryt, OMNIMATE Kryt - řada CH20M černá, Transparentní,
GTIN (EAN)	4032248899142	Odklopný kryt, Šířka: 6.1 mm
Množství	50 ks	

## CH20M6 BP 4P-4P BUS RD LF 1 1261515

Weidmüller Interface GmbH & Co. KG  
Klingenbergstraße 26  
D-32758 Detmold  
Germany

www.weidmueller.com

## Příslušenství

## SR-SMD - Kontaktní blok sběrnice CH20M6



### Integrovaná řadová sběrnice pro modulární systémy krytování elektronických zařízení

V případě napájení, připojování nebo rozvádění v rámci modulárních aplikací může řadová sběrnice nahradit zdoluhavý proces jednotlivého zapojování a nabídnout flexibilní a nepřerušované systémové řešení.

Systémová sběrnice je bezpečně umístěna do standardní 35 mm montážní lišty. Kontaktní blok SMD sběrnice lze natavit a spájet, aby byl proces během montáže dílů zcela automatizován. Odolné zlacené kontaktní plochy zajišťují stálý a spolehlivý kontakt určený pro kryty zástavných všech šířek.

- **Neomezená rozšiřitelnost** Integrované připojení zahrnuje všechny dostupné šířky: od 6 mm destičky po kryt o šířce 67 mm.
- **Snadná obsluha během instalace** Výměna modulu je snadná i v existujících modulových skupinách – bez zásahu do sousedních modulů.
- **Univerzální integrace** Nepřerušovaná systémová sběrnice je bezpečným způsobem umístěna do standardní 35 mm montážní lišty.
- **Maximální dostupnost** Pět pozinkovaných a částečně zlacených dvouobloukových kontaktů umožňuje nepřerušovaný kontakt s řadovou sběrnicí. Pájecí příruby THR zajišťují stabilní připojení obvodové desky.

## Všeobecné objednací údaje

Typ	SR-SMD 4.50/05/90 AU BK ...	Verze	Údaje výrobku	Balení
Objednací číslo	<a href="#">155840000</a>	Zásuvný konektor PCB plug in, Kontaktní blok sběrnice pro CH20M6, IEC: 160 V		
GTIN (EAN)	4032248942534	Připojení pájením přetavením průchozím otvorem, Počet pólů: 5, 180°, UL: 300 V / 5 A		
Množství	78 ks	Pozlacené, černá		
Typ	SR-SMD 4.50/05/90 AU BK ...	Verze	Údaje výrobku	Balení
Objednací číslo	<a href="#">155850000</a>	Zásuvný konektor PCB plug in, Kontaktní blok sběrnice pro CH20M6, IEC: 160 V		
GTIN (EAN)	4032248942374	Připojení pájením přetavením průchozím otvorem, Počet pólů: 5, 180°, UL: 300 V / 5 A		
Množství	300 ks	Pozlacené, černá		