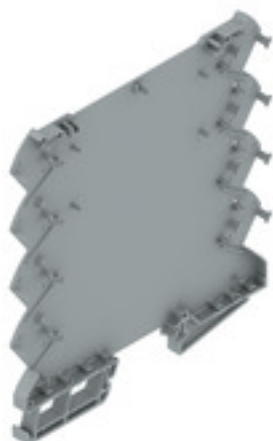


CH20M6 BP 4P-4P BUS TGY LF 1 1293806

Weidmüller Interface GmbH & Co. KG
Klingenbergstraße 26
D-32758 Detmold
Germany

www.weidmueller.com

Изображение изделия



Мир электроники в узком компактном корпусе.

В корпусе с монтажной шириной всего 6,1 мм на основе ноу-хау разработчика электроники формируются компактные технологические среды.

Модульная концепция корпуса облегчает разработку благодаря ряду характеристик, отвечающих современным требованиям:

- **Максимальная свобода организации** благодаря большой чистой площади (6800 мм²) на печатной плате для максимальной комплектации за счет компактной геометрии клемм на печатную плату под пайку reflow
- **Возможности индивидуального оформления** благодаря возможности нанесения маркировки и цветовым вариантам корпуса, а также поворотным крышкам, с возможностью простой маркировки, выполняемой индивидуальным способом и различными методами печати
- **Максимальная эффективность** обработки благодаря упаковке соединительных элементов в ленту для автоматизированной пайки по технологии reflow
- **Безошибочная установка и пайка** благодаря оптимизированной геометрии модулей и соединительных адаптеров на печатные платы, которая обеспечивает точное позиционирование соединительных элементов

- **Экономия времени при монтаже** благодаря таким отличительным особенностям, как готовность к электромонтажу - технология "Wire ready" - или универсальная головка винта Multi-Tool

Ноу-хау разработчика электроники и компетентность от Weidmüller – успешная и инновационная комбинация для создания электронных установок.

Основные данные для заказа

Исполнение	Модульный корпус, OMNIMATE Housing — серия CH20M серый асфальт, Основа корпуса, Углубление под зону фиксатора основания для контакта ШИНЫ, Ширина: 6.1 mm
Номер для заказа	2771400000
Тип	CH20M6 BP 4P-4P BUS TGY LF 1 1293806
GTIN (EAN)	4064675032137
Кол.	50 шт.

CH20M6 BP 4P-4P BUS TGY LF 1 1293806

Weidmüller Interface GmbH & Co. KG
Klingenbergstraße 26
D-32758 Detmold
Germany

www.weidmueller.com

Технические данные

Размеры и массы

Глубина	114,3 мм	Глубина (дюймов)	4,5 inch
Высота	110,7 мм	Высота (в дюймах)	4,358 inch
Ширина	6,1 мм	Ширина (в дюймах)	0,24 inch
Масса нетто	9,06 g		

Общие данные

Вид защиты	IP20 в установленном состоянии	Рейка	TS 35
Способность к заливке	Нет	Таблица цветов (аналогич.)	RAL 7042
Цветовой код	серый асфальт		

Свойства сборки

Количество печатных плат, макс.	1	Количество уровней подключения, макс.	8
Кол-во полюсов, макс.	8	Высота компонентов на печатной плате, макс.	3,5 мм
Тип комплектации печатной платы	односторонний		

Конструкция - требования IN

Допуск на толщину печатной платы	$\pm 0,1$ мм	Сертификат на очертания печатной платы	$\pm 0,1$ мм
Толщина печатной платы	0,8 мм		

Варианты индивидуализации

Альтернативные цвета	Дополнительно – по запросу	Возможна маркировка по заказу клиента	Да
Возможны вырезы по заказу клиента	Да	Процесс оформления заказа для клиента	См. руководство ниже грузовок

Данные о материалах

Группа изоляционного материала	II	Изоляционный материал	PBT
Класс пожаростойкости UL 94	V-0	Сравнительный показатель пробоя (CTI)	$400 \leq CTI < 600$

Классификации

ETIM 7.0	EC001031	ETIM 8.0	EC001031
ETIM 9.0	EC001031	ECLASS 11.0	27-18-27-92
ECLASS 12.0	27-18-27-92	ECLASS 13.0	27-19-06-01

Механические испытания

В соответствии со стандартом	DIN EN 61373:1999 (удары и вибрация)
Условия тестирования	Доп. вес 50 г на печатной плате, с торцевыми кронштейнами WEW 35/1 (1059000000), 4 последовательно установленных корпуса
Опробованные оси	X, Y, Z

CH20M6 BP 4P-4P BUS TGY LF 1 1293806

Weidmüller Interface GmbH & Co. KG
Klingenbergstraße 26
D-32758 Detmold
Germany

www.weidmueller.com

Технические данные

Ударное испытание	Общие рекомендации для испытаний	Все механические испытания были проведены на типовой конфигурации или с учетом соответствующих требований. Приведенные результаты не предназначены для замены надлежащих испытаний. Они указаны исключительно в качестве ориентировочных значений.
	Категория тестирования	1
	Количество ударов на ось	3 в направлении положительной и отрицательной полярности
	Длительность ударного воздействия	30 ms
	Ускорение, горизонтальное	50 m/s ²
	Ускорение, вертикальное	50 m/s ²
	Ускорение, продольное	50 m/s ²
Испытание на вибрацию	Эффективное ускорение	7,9 m/s ²
	Длительность испытания	5 часов на ось
	Категория тестирования	1B

Свойства компонента

Вырезать в области крепящейся основы в качестве подготовки к	Шина-контакт, контакт в комплект не входит!	Количество уровней подключения, макс.	8
--	---	---------------------------------------	---

Загрузки

Технические данные	CAD data – PCB Reference Layout CAD data – STEP
Каталог	Catalogues in PDF-format

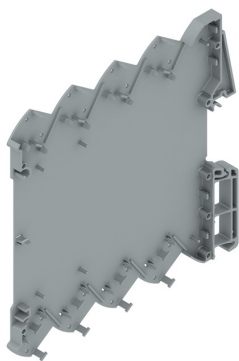
CH20M6 BP 4P-4P BUS TGY LF 1 1293806

Weidmüller Interface GmbH & Co. KG
Klingenbergstraße 26
D-32758 Detmold
Germany

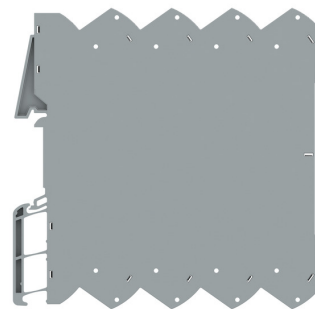
www.weidmueller.com

Изображения

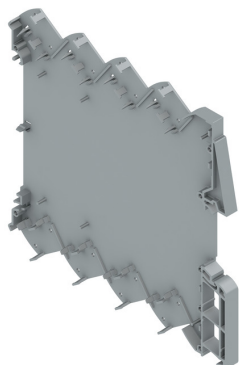
Изображение изделия



Изображение изделия

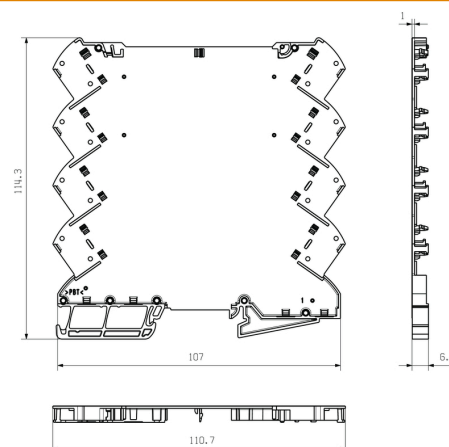


Преимущество изделия



Базовый элемент, включая вырез BUS

Габаритный чертеж



CH20M6 BP 4P-4P BUS TGY LF 1 1293806

Weidmüller Interface GmbH & Co. KG
Klingenbergstraße 26
D-32758 Detmold
Germany

www.weidmuller.com

Аксессуары

CH20M6 C – навесная крышка



Мир электроники в узком компактном корпусе.

В корпусе с монтажной шириной всего 6,1 мм на основе ноу-хау разработчика электроники формируются компактные технологические среды.

Модульная концепция корпуса облегчает разработку благодаря ряду характеристик, отвечающих современным требованиям:

- **Максимальная свобода организации** благодаря большой чистой площади (6800 мм²) на печатной плате для максимальной комплектации за счет компактной геометрии клемм на печатную плату под пайку reflow
- **Возможности индивидуального оформления** благодаря возможности нанесения маркировки и цветовым вариантам корпуса, а также поворотным крышкам, с возможностью простой маркировки, выполняемой индивидуальным способом и различными методами печати
- **Максимальная эффективность** обработки благодаря упаковке соединительных элементов в ленту для автоматизированной пайки по технологии reflow
- **Безошибочная установка и пайка** благодаря оптимизированной геометрии модулей и соединительных адаптеров на печатные платы, которая обеспечивает точное позиционирование соединительных элементов
- **Экономия времени при монтаже** благодаря таким отличительным особенностям, как готовность к электромонтажу - технология "Wire ready" - или универсальная головка винта Multi-Tool

Ноу-хау разработчика электроники и компетентность от Weidmüller – успешная и инновационная комбинация для создания электронных установок.

Основные данные для заказа

Тип	CH20M6 C TP 8089	Исполнение
Номер для заказа	4032410000	Модульный корпус, OMNIMATE Housing — серия CH20M
GTIN (EAN)	4032248831203	прозрачный, Откидывающаяся крышка, Ширина: 6.1 mm
Кол.	50 Шт.	
Тип	CH20M6 C BK 1819	Исполнение
Номер для заказа	403248620000	Модульный корпус, OMNIMATE Housing — серия CH20M черный,
GTIN (EAN)	4032248899142	прозрачный, Откидывающаяся крышка, Ширина: 6.1 mm
Кол.	50 Шт.	

CH20M6 BP 4P-4P BUS TGY LF 1 1293806

Weidmüller Interface GmbH & Co. KG
Klingenbergstraße 26
D-32758 Detmold
Germany

www.weidmueller.com

Аксессуары

SR-SMD – блок с контактной шиной CH20M6

**Сквозная шина, встроенная в монтажную рейку, для модульной системы корпусов для электроники**

Благодаря непрерывному и гибкому системному решению, встроенная в монтажную рейку шина, которая в модульных установках осуществляет электроснабжение, соединение и распределение, позволяет заменить дорогостоящую индивидуальную проводку.

Системная шина надежно интегрирована в 35-миллиметровую стандартную рейку. При изготовлении узлов, с помощью метода пайки Reflow контактный модуль шины для поверхностного монтажа можно обрабатывать в полностью автоматическом режиме. Износостойкие позолоченные поверхности контактов гарантируют неизменно надежный контакт для корпусов любой ширины.

- **Безграничная масштабируемость** - системное решение по соединению независимо от монтажной ширины - от тонкой компактной конструкции 6 мм до крупногабаритного корпуса 67 мм.
- **Удобная для обслуживания установка** - простая замена модуля также в целых модульных системах без помех для соседних модулей.
- **Всеобщая интеграция** - непрерывная системная шина: надежно встроена в 35-миллиметровую стандартную монтажную рейку.
- **Максимальная эксплуатационная готовность** - пять сдвоенных изогнутых контактов с полным гальваническим покрытием и частичной позолотой обеспечивают постоянный контакт с монтажной рейкой с встроенной шиной. Фланцы под пайку THR гарантируют стабильное соединение с печатной платой.

Основные данные для заказа

Тип	SR-SMD 4.50/05/90 AU BK ...	Исполнение	Продуктное отношение	Упаковка
Номер для заказа	1655850000	Штекерный соединитель печатной платы, Шинный контактный	IEC: 160 V	Таре
GTIN (EAN)	4032248942374	блок для CH20M6, Соединение THT/THR под пайку, Количество полюсов: 5, 180°, позолоченный, черный	UL: 300 V / 5 A	
Кол.	300 Шт.			
Тип	SR-SMD 4.50/05/90 AU BK ...	Исполнение	Продуктное отношение	Упаковка
Номер для заказа	1655840000	Штекерный соединитель печатной платы, Шинный контактный	IEC: 160 V	Ящик
GTIN (EAN)	4032248942534	блок для CH20M6, Соединение THT/THR под пайку, Количество полюсов: 5, 180°, позолоченный, черный	UL: 300 V / 5 A	
Кол.	78 Шт.			