

## CH20M6 BP 4P-4P BUS TGY LF 1 1293806

Weidmüller Interface GmbH &amp; Co. KG

Klingenbergstraße 26

D-32758 Detmold

Germany

www.weidmueller.com

## Imagen de producto



## El mundo de la electrónica en una placa.

En sólo 6,1 mm de ancho tenemos todo el Know-How de los desarrolladores de electrónica dentro del mundo de las aplicaciones compactas.

El concepto modular de la carcasa es perfecto para el diseño gracias a una serie de características inteligentes:

- **Máxima libertad de configuración** gracias a la enorme superficie disponible (6800 mm<sup>2</sup>) en la placa de circuito impreso, que permite colocar el máximo número de elementos debido a la geometría de los bornes para circuito impreso de tipo THR con capacidad reflow que ahorran espacio
- **Posibilidad de diseño individual** gracias a la rotulación por láser, los distintos colores de las carcasas y las tapas girables que se pueden manipular individualmente; son sencillas de rotular y se pueden imprimir de forma diferente
- **Eficiencia máxima** en la elaboración con elementos de conexión con compatibilidad reflow, embutidos en cordón de forma automática para los procedimientos de soldadura con capacidad reflow
- **Procesos de soldadura y dotación de elementos** con geometrías optimizadas de utilización de placas de circuito impreso y geometrías de apoyo para la posición exacta de los elementos de conexión.

- **Instalación que permite economizar tiempo** gracias a características como "Wire ready" o el cabezal universal de la multi-herramienta.

El Know-how de los desarrolladores de electrónica y las competencias de Weidmüller se manifiestan en un equipo innovador, que genera aplicaciones electrónicas de éxito.

## Datos generales para pedido

Versión	Carcasa modular, OMNIMATE Housing - Serie CH20M gris tráfico, Base de la carcasa, Rebaje en la zona del pie del retén para contacto BUS, Anchura: 6.1 mm
Código	<a href="#">2771400000</a>
Tipo	CH20M6 BP 4P-4P BUS TGY LF 1 1293806
GTIN (EAN)	4064675032137
Cantidad	50 Pieza

## CH20M6 BP 4P-4P BUS TGY LF 1 1293806

Weidmüller Interface GmbH & Co. KG  
Klingenbergstraße 26  
D-32758 Detmold  
Germany

www.weidmueller.com

## Datos técnicos

## Dimensiones y pesos

Profundidad	114,3 mm	Profundidad (pulgadas)	4,5 inch
Altura	110,7 mm	Altura (pulgadas)	4,358 inch
Anchura	6,1 mm	Anchura (pulgadas)	0,24 inch
Peso neto	9,06 g		

## Datos del material

Grado inflamabilidad según UL 94	V-0	Grupo de materiales aislantes	II
Materiales aislantes	PBT	Índice de resistencia al encaminamiento eléctrico (CTI)	400 ≤ CTI <600

## Datos generales

Capacidad de sellado	No	Carril	TS 35
Carta de colores (similar)	RAL 7042	Color	gris tráfico
Tipo de protección	IP20 en funcionamiento		

## Propiedades del ensamblaje

Número de placas de circuitos impresos, máx.	1	Número de niveles de conexión, máx.	8
Número de polos, máx.	8	Altura de los componentes en la placa de circuitos impresos, máx.	3,5 mm
Tipo de montaje de la placa de circuitos impresos	una cara		

## Controles mecánicos

De conformidad con la norma	DIN EN 61373:1999 (choque y vibración)		
Condiciones de control	50 g de peso adicional en la placa de circuitos impresos, con soportes finales WEW 35/1 (1059000000), cuatro cajas instaladas en fila		
Ejes probados	X, Y, Z		
Control de impacto	Consejos de prueba generales	Todas las pruebas mecánicas se han realizado en un espacio de pruebas o teniendo en cuenta las normas aplicables. Los resultados especificados no sustituyen las pruebas de homologación correspondientes. Solo son valores orientativos.	
	Categoría de control	1	
	Número de impactos por eje	3 en dirección positiva y negativa	
	Duración de impacto	30 ms	
	Aceleración horizontal	50 m/s <sup>2</sup>	
	Aceleración vertical	50 m/s <sup>2</sup>	
Control de vibración	Aceleración longitudinal	50 m/s <sup>2</sup>	
	Categoría de control	1B	
	Aceleración efectiva	7,9 m/s <sup>2</sup>	
	Duración del control	5 horas por eje	

## Características de componente

Escotadura en área de pie acoplable como preparación para	Contacto de bus, ¡Contacto no incluido!	Número de niveles de conexión, máx.	8
---	---	-------------------------------------	---

**CH20M6 BP 4P-4P BUS TGY LF 1 1293806****Weidmüller Interface GmbH & Co. KG**

Klingenbergstraße 26

D-32758 Detmold

Germany

[www.weidmueller.com](http://www.weidmueller.com)**Datos técnicos****Diseño - Requisitos IN**

Grosor de la placa de circuito impreso

0,8 mm

Tolerancia del contorno del circuito impreso

±0,1 mm

Tolerancia del espesor de la placa c.i.

±0,1 mm

**Opciones de individualización**

Colores alternativos

Más bajo pedido

Posibilidad de escotaduras específicas del cliente

Sí

Posibilidad de etiquetado específico del cliente

Sí

Proceso de pedido específico del cliente Consulte la directriz bajo descargas

**Clasificaciones**

ETIM 7.0

EC001031

ETIM 8.0

EC001031

ETIM 9.0

EC001031

ECLASS 11.0

27-18-27-92

ECLASS 12.0

27-18-27-92

ECLASS 13.0

27-19-06-01

**Descargas**

Datos de ingeniería

[CAD data – PCB Reference Layout](#)[CAD data – STEP](#)

Catálogo

[Catalogues in PDF-format](#)

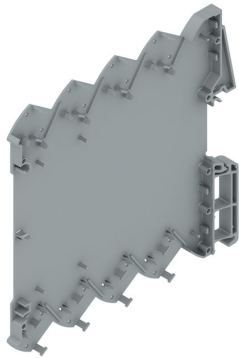
## CH20M6 BP 4P-4P BUS TGY LF 1 1293806

**Weidmüller Interface GmbH & Co. KG**  
Klingenbergstraße 26  
D-32758 Detmold  
Germany

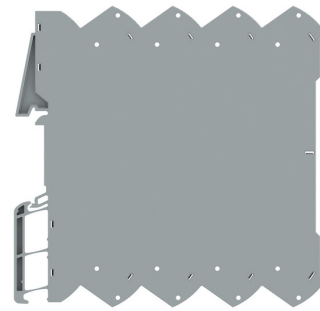
[www.weidmueller.com](http://www.weidmueller.com)

## Dibujos

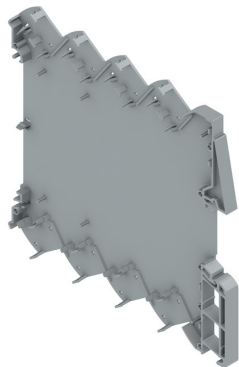
### Imagen de producto



### Imagen de producto

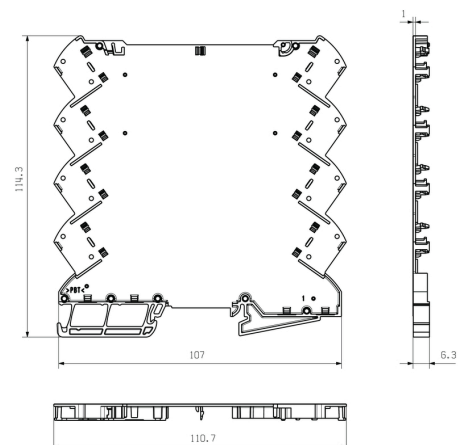


### Ventaja del producto



Base incluyendo escotadura BUS

### Dibujo acotado



## CH20M6 BP 4P-4P BUS TGY LF 1 1293806

Weidmüller Interface GmbH & Co. KG  
Klingenbergstraße 26  
D-32758 Detmold  
Germany

www.weidmueller.com

## Accesorios

## CH20M6 C - Tapa inclinable



## El mundo de la electrónica en una placa.

En sólo 6,1 mm de ancho tenemos todo el Know-How de los desarrolladores de electrónica dentro del mundo de las aplicaciones compactas.

El concepto modular de la carcasa es perfecto para el diseño gracias a una serie de características inteligentes:

- **Máxima libertad de configuración** gracias a la enorme superficie disponible (6800 mm<sup>2</sup>) en la placa de circuito impreso, que permite colocar el máximo número de elementos debido a la geometría de los bornes para circuito impreso de tipo THR con capacidad reflow que ahorran espacio
- **Posibilidad de diseño individual** gracias a la rotulación por láser, los distintos colores de las carcasas y las tapas girables que se pueden manipular individualmente; son sencillas de rotular y se pueden imprimir de forma diferente
- **Eficiencia máxima** en la elaboración con elementos de conexión con compatibilidad reflow, embutidos en cordón de forma automática para los procedimientos de soldadura con capacidad reflow
- **Procesos de soldadura y dotación de elementos** con geometrías optimizadas de utilización de placas de circuito impreso y geometrías de apoyo para la posición exacta de los elementos de conexión.
- **Instalación que permite economizar tiempo** gracias a características como "Wire ready" o el cabezal universal de la multi-herramienta.

El Know-how de los desarrolladores de electrónica y las competencias de Weidmüller se manifiestan en un equipo innovador, que genera aplicaciones electrónicas de éxito.

## Datos generales para pedido

Tipo	CH20M6 C BK 1819	Versión
Código	<a href="#">2418620000</a>	Carcasa modular, OMNIMATE Housing - Serie CH20M negro,
GTIN (EAN)	4032248899142	transparente, Tapa abatible, Anchura: 6.1 mm
Cantidad	50 Pieza	
Tipo	CH20M6 C TP 8089	Versión
Código	<a href="#">1073410000</a>	Carcasa modular, OMNIMATE Housing - Serie CH20M transparente,
GTIN (EAN)	4032248831203	Tapa abatible, Anchura: 6.1 mm
Cantidad	50 Pieza	

## CH20M6 BP 4P-4P BUS TGY LF 1 1293806

Weidmüller Interface GmbH & Co. KG  
Klingenbergstraße 26  
D-32758 Detmold  
Germany

www.weidmueller.com

## Accesorios

## SR-SMD - Bloque de contacto de bus CH20M6



### El bus de carril universal para el sistema modular de caja electrónica

En la alimentación, conexión y distribución en aplicaciones modulares, el bus de carril sustituye el costoso cableado individual por una solución ininterrumpida y flexible.

El sistema de bus está integrado de forma segura en el carril estándar de 35 mm. El bloque de contacto SMD-Bus se puede elaborar de forma totalmente automática por procedimiento Reflow en la fabricación de conjuntos. Las superficies de contacto resistentes y doradas garantizan un contacto fiable y duradero para todos los anchos de cajas.

- **Escalabilidad ilimitada** - La solución universal para la conexión de todas las anchuras del sistema (desde las placas de 6 mm hasta cajas de gran capacidad de 67 mm).
- **Instalación cómoda** - cambio sencillo del módulo, incluso en una conexión de módulo existente, sin efecto en los módulos contiguos.
- **Integración universal** - sin interrupción del sistema de bus: integrado de forma segura en el carril estándar de 35 mm.
- **Disponibilidad máxima** - cinco contactos acodados dobles totalmente galvanizados y parcialmente dorados garantizan un contacto duradero con el bus del carril. La brida para soldar THR permite una conexión segura a la placa de circuito impreso.

### Datos generales para pedido

Tipo	SR-SMD 4.50/05/90 AU BK ...	Versión	Valores característicos del producto	Embalaje
Código	<a href="#">1155850000</a>	Conector para placa c.i., Bloque de contactos de bus para CH20M6,	IEC: 160 V	Tape
GTIN (EAN)	4032248942374	Conexión por soldadura THT/THR, Número de polos: 5, 180°, bañado	UL: 300 V / 5 A	
Cantidad	300 Pieza	en oro, negro		
Tipo	SR-SMD 4.50/05/90 AU BK ...	Versión	Valores característicos del producto	Embalaje
Código	<a href="#">1155840000</a>	Conector para placa c.i., Bloque de contactos de bus para CH20M6,	IEC: 160 V	Caja
GTIN (EAN)	4032248942534	Conexión por soldadura THT/THR, Número de polos: 5, 180°, bañado	UL: 300 V / 5 A	
Cantidad	78 Pieza	en oro, negro		