

CH20M6 BC 4P-4P BUS AGY 1 1293807

Weidmüller Interface GmbH & Co. KG

Klingenbergstraße 26

D-32758 Detmold

Germany

www.weidmueller.com

Produktillustration



Elektronikvärlden i en plint.

Med en bredd på endast 6,1 mm kan elektronikutvecklaren med sitt Know-How skapa kompakta applikationsvärldar.

Det modulära kapslingskonceptet stöder konstruktionen med en rad intelligenta egenskaper:

- **Maximal designfrihet** genom stor netto-yta (6800 mm²) på kretskortet för maximal bestyckning genom platssparande geometri hos de reflow- och THR-anpassade stiftlisterna.
- **Individuella designmöjligheter** genom märknings- och färgalternativ för kapslingarna, samt variabelt och enkelt märkbart öppningsbart lock som kan bearbetas individuellt
- **Maximal effektivitet** i hanteringen genom reflow-kompatibla, automatanpassade anslutningselement för reflow-lödning förpackade i band.
- **Felfria bestycknings- och lödprocesser** genom optimerad ramgeometri för kretskortsutnyttjandet och stödgeometri för ett exakt läge hos anslutningselementen.
- **Tidssparande installation** tack vare egenskaper som "Wire Ready", eller den universella plus-minus-skruv

Elektronikutvecklarens Know-How och Weidmüllers kompetens - ett innovativt och framgångsrikt team vid skapandet av elektronikapplikationer.

Allmänna beställningsdata

Artikelbeteckning	Baselement, OMNIMATE Housing – serie CH20M Agatgrå, Kapsling sidopanel, Fördjupning i avspärrningsfotens område för busskontakt, Bredd: 5.2 mm
Art.nr.	2771220000
Typ	CH20M6 BC 4P-4P BUS AGY 1 1293807
GTIN (EAN)	4064675031956
Förp.	50 Stück

CH20M6 BC 4P-4P BUS AGY 1 1293807**Weidmüller Interface GmbH & Co. KG**

Klingenbergstraße 26

D-32758 Detmold

Germany

www.weidmueller.com**Tekniska data****Mått och vikter**

Djup	106,5 mm	Byggdjup (tum)	4,193 inch
Höjd	107 mm	Bygghöjd (tum)	4,213 inch
Bredd	5,2 mm	Byggbredd (tum)	0,205 inch
Nettovikt	11,62 g		

Materialdata

Brännbarhetsklass enligt UL 94	V-0	CTI (Comparative Tracking Index)	400 ≤ CTI <600
Isoleringsmaterial	PBT	Isoleringsmaterialgrupp	II

Allmänna data

Färgkod	Agatgrå	Färgtabell (jämförbar)	RAL 7038
Gjutbarhet	Nej	Skyddsklass	IP20 efter installation

Anpassningsalternativ

Alternativa färger	Mer på begäran	Kundspecifik beställningsprocess	Se riktlinjer under downlo- ads
Kundspecifik märkning möjlig	Ja	Kundspecifika utskärningar möjliga	Ja

Klassificeringar

ETIM 7.0	EC001031	ETIM 8.0	EC001031
ETIM 9.0	EC001031	ECLASS 11.0	27-18-27-92
ECLASS 12.0	27-18-27-92	ECLASS 13.0	27-19-06-02

Nedladdningar

Teknikuppgifter Data	CAD data – PCB Reference Layout CAD data – STEP
Kataloger	Catalogues in PDF-format

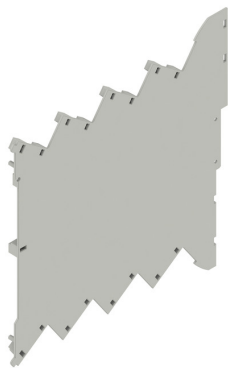
CH20M6 BC 4P-4P BUS AGY 1 1293807

Weidmüller Interface GmbH & Co. KG
Klingenbergstraße 26
D-32758 Detmold
Germany

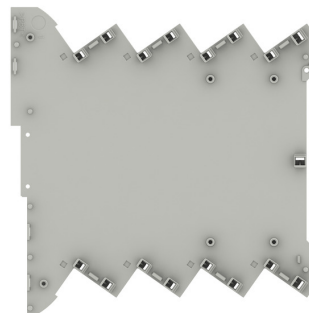
www.weidmueller.com

Ritningar

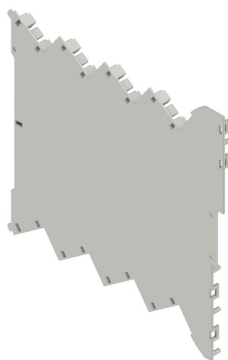
Produktillustration



Produktillustration

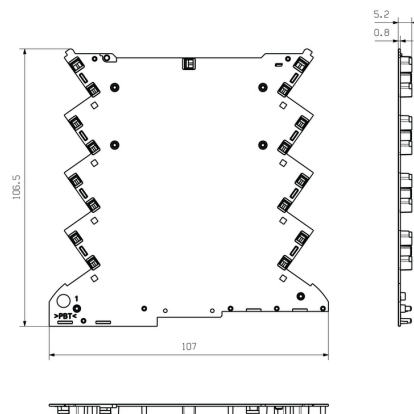


Produktfördel



Baselement med BUS-ursparning

Profilritning



CH20M6 BC 4P-4P BUS AGY 1 1293807

Weidmüller Interface GmbH & Co. KG

Klingenbergstraße 26

D-32758 Detmold

Germany

www.weidmueller.com

Tillbehör

SR-SMD - Busskontaktblock CH20M6

**Den genomgående montageskenebussen för det modulära elektronikkapslings-systemet**

Vid försörjning, anslutning och fördelning i modulära applikationer ersätter bussen den tidsödande dragningen av enskilda ledningar med en avbrottsfri och flexibel systemlösning.

Systembussen är säkert integrerad i standardmontageskenan, TS 35. Med Reflow-förfarande kan SMD-busskontaktblocket hanteras helt automatiskt vid tillverkningen av modulen. De tåliga, förgyllda kontaktytorna säkerställer en varaktigt tillförlitlig kontaktering för alla kapslingsbredder.

- **Gränslös skalbarhet** - den genomgående förbindelselösningen räcker över alla systembredder - från 6 mm-skivan till den 67 mm breda kapslingen.

- **Servicevänlig installation** - enkelt modulbyte även i befintliga modulgrupper utan påverkan av intilliggande moduler.

- **Universell integration** - avbrottsfri systembuss: säkert integrerad i standardmontageskenan.

- **Maximal tillgänglighet** - Fem helgalvaniserade och delförgyllda tvillingkontakter säkerställer en varaktig kontaktering till montageskenebussen. THR-lödflänsar sörjer för en stabil förbindelse till kretskortet.

Allmänna beställningsdata

Typ	SR-SMD 4.50/05/90 AU BK ...	Artikelbeteckning	Produktparametrar	Förpackning
Art.nr.	1155850000	Kretskortsstickanslutning, Kontaktblock för buss till CH20M6, THT/	IEC: 160 V	Tape
GTIN (EAN)	4032248942374	THR lödanslutning, Antal poler: 5, 180°, förgylld, svart	UL: 300 V / 5 A	
Förp.	300 Stück			
Typ	SR-SMD 4.50/05/90 AU BK ...	Artikelbeteckning	Produktparametrar	Förpackning
Art.nr.	1155840000	Kretskortsstickanslutning, Kontaktblock för buss till CH20M6, THT/	IEC: 160 V	Box
GTIN (EAN)	4032248942534	THR lödanslutning, Antal poler: 5, 180°, förgylld, svart	UL: 300 V / 5 A	
Förp.	78 Stück			