

CH20M6 BC 4P-4P BUS AGY 1 1293807

Weidmüller Interface GmbH & Co. KG

Klingenbergstraße 26

D-32758 Detmold

Germany

www.weidmueller.com

Illustration du produit



Le monde de l'électronique dans un tranche.

Le savoir-faire des développeurs d'électronique permet de réaliser des applications compactes sur une largeur de seulement 6,1 mm.

Le concept de boîtiers modulaires intègre une série de caractéristiques intelligentes :

- **Liberté de conception maximale** grâce à une importante surface libre (6800 mm²) sur le circuit imprimé permettant l'implantation d'un nombre maximal de composants grâce à la place libérée par les géométries des bornes de circuits imprimés compatibles refusion THR
- **Possibilité de designs particuliers** grâce à l'étiquetage et aux options de couleurs du boîtier, et au couvercle pivotant qui peut être simplement traité de façon spécifique et imprimé de diverses manières
- **Efficacité maximale** en fabrication grâce à la compatibilité refusion et au conditionnement en bande des éléments de raccordement pour les process de soudage par refusion
- **Implantation et process de soudure sans erreur** grâce à la forme des circuits imprimés et à la conception des éléments de raccordement
- **Installation rapide** grâce au "Wire ready" ou aux têtes de vis Multi-Tool

Le savoir-faire des électroniciens et la compétence de Weidmüller - un tandem innovant et performant pour développer des applications électroniques.

Informations générales de commande

Version	Boîtier d'embase, OMNIMATE Housing - série CH20M gris agathe, Panneau latéral de boîtier, Cavité dans la zone du pied de détente pour le contact de bus, Largeur: 5.2 mm
Référence	2771220000
Type	CH20M6 BC 4P-4P BUS AGY 1 1293807
GTIN (EAN)	4064675031956
Qté.	50 pièce(s)

CH20M6 BC 4P-4P BUS AGY 1 1293807**Weidmüller Interface GmbH & Co. KG**

Klingenbergstraße 26

D-32758 Detmold

Germany

www.weidmueller.com**Caractéristiques techniques****Dimensions et poids**

Profondeur	106,5 mm	Profondeur (pouces)	4,193 inch
Hauteur	107 mm	Hauteur (pouces)	4,213 inch
Largeur	5,2 mm	Largeur (pouces)	0,205 inch
Poids net	11,62 g		

Classifications

ETIM 7.0	EC001031	ETIM 8.0	EC001031
ETIM 9.0	EC001031	ECLASS 11.0	27-18-27-92
ECLASS 12.0	27-18-27-92	ECLASS 13.0	27-19-06-02

Caractéristiques des matériaux

Classe d'inflammabilité selon UL 94	V-0	Groupe de matériaux isolants	II
Indice de Poursuite Comparatif (CTI)	400 ≤ CTI <600	Matériau isolant	PBT

Caractéristiques générales

Couleur	gris agathe	Degré de protection	IP20 en condition installée
Possibilité d'enrobage	Non	Tableau des couleurs (similaire)	RAL 7038

Options de personnalisation

Possibilité d'étiquetage spécifique au client	Oui	Possibilité de découpes spécifiques aux clients	Oui
Processus de la commande client spécifique	Cf. directives dans la section téléchargements	Variante de couleur	Davantage sur demande

Téléchargements

Données techniques	CAD data – PCB Reference Layout CAD data – STEP
Catalogue	Catalogues in PDF-format

CH20M6 BC 4P-4P BUS AGY 1 1293807

Weidmüller Interface GmbH & Co. KG
Klingenbergstraße 26
D-32758 Detmold
Germany

www.weidmueller.com

Dessins

Illustration du produit

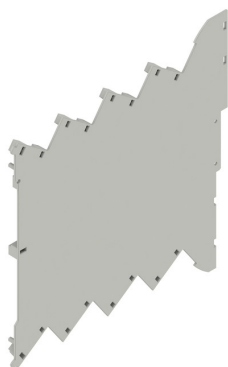
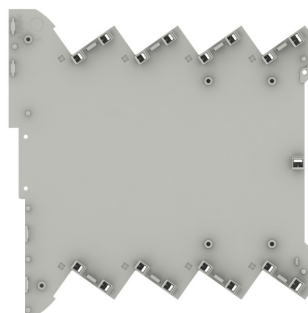
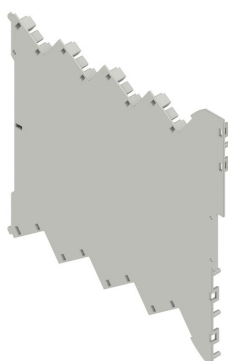


Illustration du produit

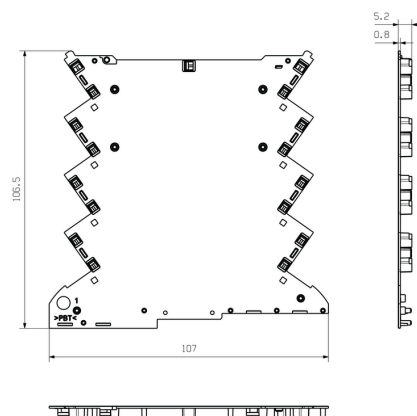


Avantages produit



Élément de base avec découpe BUS

Dessin coté



CH20M6 BC 4P-4P BUS AGY 1 1293807

Weidmüller Interface GmbH & Co. KG
Klingenbergstraße 26
D-32758 Detmold
Germany

www.weidmueller.com

Accessoires

SR-SMD - Bloc de contact de bus CH20M6

**Le bus de rail profilé complet pour le système modulaire de boîtier électronique**

Pour l'alimentation, la connexion et la répartition dans les applications modulaires, le bus de rail profilé remplace le câblage individuel coûteux par une solution système sans interruptions et flexible.

Le bus système est intégré de façon sûre dans le rail profilé standard de 35 mm. Le bloc de contact de bus SMD peut être traité d'une manière totalement automatique lors de la production de sous-ensembles par un procédé de refusion. Les surfaces de contact résistantes et dorées garantissent un contact durable et fiable pour toutes les largeurs de boîtiers.

- **Échelonnement sans limites** - la solution de connexion complète pour toutes les largeurs de systèmes – de la plaque de 6 mm au boîtier grande capacité de 67 mm.

- **Installation facile à réaliser** – remplacement de modules facile même dans les groupes de modules et sans effet sur les modules voisins.

- **Intégration universelle** - bus système sans interruptions : intégré en toute sécurité sur le rail profilé de 35 mm standard.

- **Disponibilité maximale** – Cinq contacts doubles coudés totalement galvanisés et partiellement dorés garantissent un contact durable avec le bus du rail profilé. Les brides soudées THR garantissent une connexion stable au circuit imprimé.

Informations générales de commande

Type	SR-SMD 4.50/05/90 AU BK ...	Version	Indices de produit	Emballage
Référence	1155850000	Connecteur pour circuit imprimé, Bloc de contact bus pour CH20M6,	IEC: 160 V	Tape
GTIN (EAN)	4032248942374	Raccordement soudé THT/THR, Nombre de pôles: 5, 180°, doré, noir	UL: 300 V / 5 A	
Qté.	300 pièce(s)			
Type	SR-SMD 4.50/05/90 AU BK ...	Version	Indices de produit	Emballage
Référence	1155840000	Connecteur pour circuit imprimé, Bloc de contact bus pour CH20M6,	IEC: 160 V	Boîte
GTIN (EAN)	4032248942534	Raccordement soudé THT/THR, Nombre de pôles: 5, 180°, doré, noir	UL: 300 V / 5 A	
Qté.	78 pièce(s)			