

## CH20M6 BC 4P-4P BUS AGY 1 1293807

Weidmüller Interface GmbH &amp; Co. KG

Klingenbergstraße 26

D-32758 Detmold

Germany

www.weidmueller.com

## Imagen de producto



## El mundo de la electrónica en una placa.

En sólo 6,1 mm de ancho tenemos todo el Know-How de los desarrolladores de electrónica dentro del mundo de las aplicaciones compactas.

El concepto modular de la carcasa es perfecto para el diseño gracias a una serie de características inteligentes:

- **Máxima libertad de configuración** gracias a la enorme superficie disponible (6800 mm<sup>2</sup>) en la placa de circuito impreso, que permite colocar el máximo número de elementos debido a la geometría de los bornes para circuito impreso de tipo THR con capacidad reflow que ahorran espacio
- **Posibilidad de diseño individual** gracias a la rotulación por láser, los distintos colores de las carcasas y las tapas girables que se pueden manipular individualmente; son sencillas de rotular y se pueden imprimir de forma diferente
- **Eficiencia máxima** en la elaboración con elementos de conexión con compatibilidad reflow, embutidos en cordón de forma automática para los procedimientos de soldadura con capacidad reflow
- **Procesos de soldadura y dotación de elementos** con geometrías optimizadas de utilización de placas de circuito impreso y geometrías de apoyo para la posición exacta de los elementos de conexión.

- **Instalación que permite economizar tiempo** gracias a características como "Wire ready" o el cabezal universal de la multi-herramienta.

El Know-how de los desarrolladores de electrónica y las competencias de Weidmüller se manifiestan en un equipo innovador, que genera aplicaciones electrónicas de éxito.

## Datos generales para pedido

Versión	Base, OMNIMATE Housing - Serie CH20M gris ágata, Panel lateral de caja, Rebaje en la zona del pie del retén para contacto BUS, Anchura: 5.2 mm
Código	<a href="#">2771220000</a>
Tipo	CH20M6 BC 4P-4P BUS AGY 1 1293807
GTIN (EAN)	4064675031956
Cantidad	50 Pieza

## CH20M6 BC 4P-4P BUS AGY 1 1293807

Weidmüller Interface GmbH &amp; Co. KG

Klingenbergstraße 26

D-32758 Detmold

Germany

www.weidmueller.com

## Datos técnicos

## Dimensiones y pesos

Profundidad	106,5 mm	Profundidad (pulgadas)	4,193 inch
Altura	107 mm	Altura (pulgadas)	4,213 inch
Anchura	5,2 mm	Anchura (pulgadas)	0,205 inch
Peso neto	11,62 g		

## Datos del material

Grado inflamabilidad según UL 94	V-0	Grupo de materiales aislantes	II
Materiales aislantes	PBT	Índice de resistencia al encaminamiento eléctrico (CTI)	400 ≤ CTI <600

## Datos generales

Capacidad de sellado	No	Carta de colores (similar)	RAL 7038
Color	gris ágata	Tipo de protección	IP20 en funcionamiento

## Opciones de individualización

Colores alternativos	Más bajo pedido	Posibilidad de escotaduras específicas del cliente	Sí
Posibilidad de etiquetado específico del cliente	Sí	Proceso de pedido específico del cliente	Consulte la directriz bajo descargas

## Clasificaciones

ETIM 7.0	EC001031	ETIM 8.0	EC001031
ETIM 9.0	EC001031	ECLASS 11.0	27-18-27-92
ECLASS 12.0	27-18-27-92	ECLASS 13.0	27-19-06-02

## Descargas

Datos de ingeniería	<a href="#">CAD data – PCB Reference Layout</a> <a href="#">CAD data – STEP</a>
Catálogo	<a href="#">Catalogues in PDF-format</a>

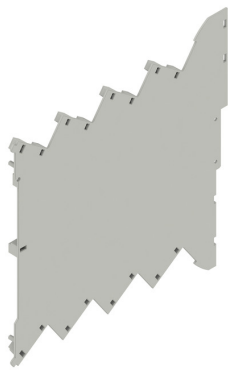
## CH20M6 BC 4P-4P BUS AGY 1 1293807

**Weidmüller Interface GmbH & Co. KG**  
Klingenbergstraße 26  
D-32758 Detmold  
Germany

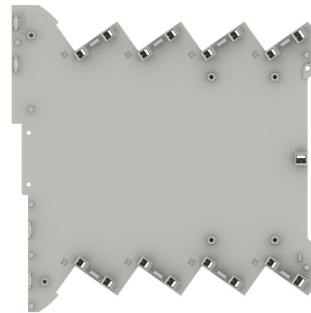
[www.weidmueller.com](http://www.weidmueller.com)

## Dibujos

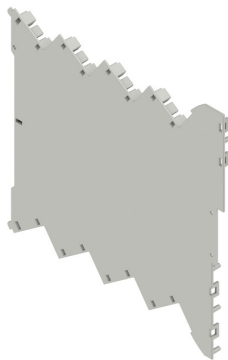
### Imagen de producto



### Imagen de producto

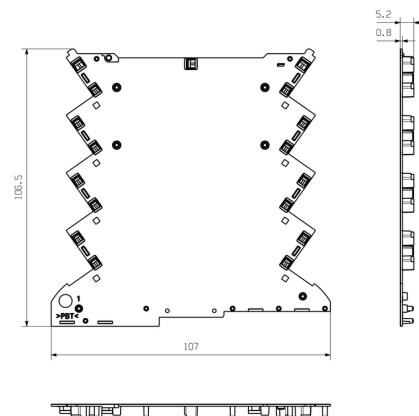


### Ventaja del producto



Base incluyendo escotadura BUS

### Dibujo acotado



## CH20M6 BC 4P-4P BUS AGY 1 1293807

Weidmüller Interface GmbH & Co. KG  
Klingenbergstraße 26  
D-32758 Detmold  
Germany

www.weidmueller.com

## Accesorios

## SR-SMD - Bloque de contacto de bus CH20M6

**El bus de carril universal para el sistema modular de caja electrónica**

En la alimentación, conexión y distribución en aplicaciones modulares, el bus de carril sustituye el costoso cableado individual por una solución ininterrumpida y flexible.

El sistema de bus está integrado de forma segura en el carril estándar de 35 mm. El bloque de contacto SMD-Bus se puede elaborar de forma totalmente automática por procedimiento Reflow en la fabricación de conjuntos. Las superficies de contacto resistentes y doradas garantizan un contacto fiable y duradero para todos los anchos de cajas.

- **Escalabilidad ilimitada** - La solución universal para la conexión de todas las anchuras del sistema (desde las placas de 6 mm hasta cajas de gran capacidad de 67 mm).
- **Instalación cómoda** - cambio sencillo del módulo, incluso en una conexión de módulo existente, sin efecto en los módulos contiguos.
- **Integración universal** - sin interrupción del sistema de bus: integrado de forma segura en el carril estándar de 35 mm.
- **Disponibilidad máxima** - cinco contactos acodados dobles totalmente galvanizados y parcialmente dorados garantizan un contacto duradero con el bus del carril. La brida para soldar THR permite una conexión segura a la placa de circuito impreso.

**Datos generales para pedido**

Tipo	SR-SMD 4.50/05/90 AU BK ...	Versión	Valores característicos del producto	Embalaje
Código	<a href="#">1155850000</a>	Conector para placa c.i., Bloque de contactos de bus para CH20M6,	IEC: 160 V	Tape
GTIN (EAN)	4032248942374	Conexión por soldadura THT/THR, Número de polos: 5, 180°, bañado	UL: 300 V / 5 A	
Cantidad	300 Pieza	en oro, negro		
Tipo	SR-SMD 4.50/05/90 AU BK ...	Versión	Valores característicos del producto	Embalaje
Código	<a href="#">1155840000</a>	Conector para placa c.i., Bloque de contactos de bus para CH20M6,	IEC: 160 V	Caja
GTIN (EAN)	4032248942534	Conexión por soldadura THT/THR, Número de polos: 5, 180°, bañado	UL: 300 V / 5 A	
Cantidad	78 Pieza	en oro, negro		