

## CH20M6 BC 4P-4P BUS GY 1 1261516

Weidmüller Interface GmbH & Co. KG  
Klingenbergstraße 26  
D-32758 Detmold  
Germany

www.weidmueller.com

## Изображение изделия



## Мир электроники в узком компактном корпусе.

В корпусе с монтажной шириной всего 6,1 мм на основе ноу-хау разработчика электроники формируются компактные технологические среды.

Модульная концепция корпуса облегчает разработку благодаря ряду характеристик, отвечающих современным требованиям:

- **Максимальная свобода организации** благодаря большой чистой площади (6800 мм<sup>2</sup>) на печатной плате для максимальной комплектации за счет компактной геометрии клемм на печатную плату под пайку reflow
- **Возможности индивидуального оформления** благодаря возможности нанесения маркировки и цветовым вариантам корпуса, а также поворотным крышкам, с возможностью простой маркировки, выполняемой индивидуальным способом и различными методами печати
- **Максимальная эффективность** обработки благодаря упаковке соединительных элементов в ленту для автоматизированной пайки по технологии reflow
- **Безошибочная установка и пайка** благодаря оптимизированной геометрии модулей и соединительных адаптеров на печатные платы, которая обеспечивает точное позиционирование соединительных элементов

- **Экономия времени при монтаже** благодаря таким отличительным особенностям, как готовность к электромонтажу - технология "Wire ready" - или универсальная головка винта Multi-Tool

Ноу-хау разработчика электроники и компетентность от Weidmüller – успешная и инновационная комбинация для создания электронных установок.

## Основные данные для заказа

Исполнение	Базовый элемент, OMNIMATE Housing — серия CH20M кремнисто-серый, Боковая панель корпуса, Углубление под зону фиксатора основания для контакта ШИНЫ, Ширина: 5.2 mm
Номер для заказа	<a href="#">2771140000</a>
Тип	CH20M6 BC 4P-4P BUS GY 1 1261516
GTIN (EAN)	4064675031871
Кол.	50 Шт.

## CH20M6 BC 4P-4P BUS GY 1 1261516

Weidmüller Interface GmbH & Co. KG  
Klingenbergstraße 26  
D-32758 Detmold  
Germany

www.weidmueller.com

## Технические данные

## Размеры и массы

Глубина	106,5 мм	Глубина (дюймов)	4,193 inch
Высота	107 мм	Высота (в дюймах)	4,213 inch
Ширина	5,2 мм	Ширина (в дюймах)	0,205 inch
Масса нетто	2,22 g		

## Общие данные

Вид защиты	IP20 в установленном состоянии	Способность к заливке	Нет
Таблица цветов (аналогич.)	RAL 7032	Цветовой код	кремнисто-серый

## Варианты индивидуализации

Альтернативные цвета	Дополнительно – по запросу	Возможна маркировка по заказу клиента	Да
Возможны вырезы по заказу клиента	Да	Процесс оформления заказа для клиента	См. руководство ниже грузовок

## Данные о материалах

Группа изоляционного материала	II	Изоляционный материал	PBT
Класс пожаростойкости UL 94	V-0	Сравнительный показатель пробоя (CTI)	400 ≤ CTI <600

## Классификации

ETIM 7.0	EC001031	ETIM 8.0	EC001031
ETIM 9.0	EC001031	ECLASS 11.0	27-18-27-92
ECLASS 12.0	27-18-27-92	ECLASS 13.0	27-19-06-02

## Загрузки

Технические данные	<a href="#">CAD data – PCB Reference Layout</a> <a href="#">CAD data – STEP</a>
Каталог	<a href="#">Catalogues in PDF-format</a>

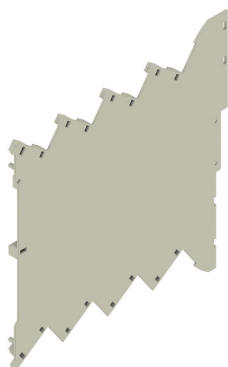
**CH20M6 BC 4P-4P BUS GY 1 1261516**

**Weidmüller Interface GmbH & Co. KG**  
Klingenbergstraße 26  
D-32758 Detmold  
Germany

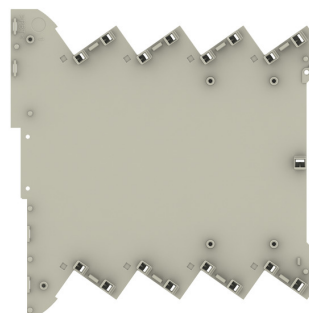
[www.weidmueller.com](http://www.weidmueller.com)

**Изображения**

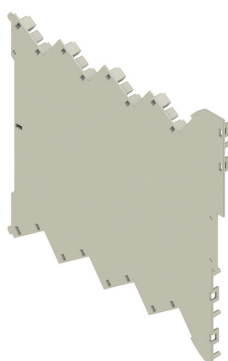
**Изображение изделия**



**Изображение изделия**

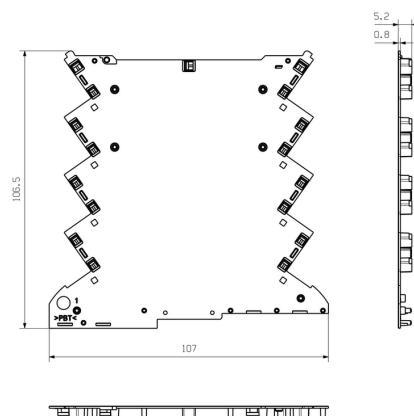


**Преимущество изделия**



Базовый элемент, включая вырез BUS

**Габаритный чертеж**



## CH20M6 BC 4P-4P BUS GY 1 1261516

Weidmüller Interface GmbH & Co. KG  
Klingenbergstraße 26  
D-32758 Detmold  
Germany

www.weidmueller.com

## Аксессуары

## SR-SMD – блок с контактной шиной CH20M6

**Сквозная шина, встроенная в монтажную рейку, для модульной системы корпусов для электроники**

Благодаря непрерывному и гибкому системному решению, встроенная в монтажную рейку шина, которая в модульных установках осуществляет электроснабжение, соединение и распределение, позволяет заменить дорогостоящую индивидуальную проводку.

Системная шина надежно интегрирована в 35-миллиметровую стандартную рейку. При изготовлении узлов, с помощью метода пайки Reflow контактный модуль шины для поверхностного монтажа можно обрабатывать в полностью автоматическом режиме. Износостойкие позолоченные поверхности контактов гарантируют неизменно надежный контакт для корпусов любой ширины.

- **Безграничная масштабируемость** - системное решение по соединению независимо от монтажной ширины - от тонкой компактной конструкции 6 мм до крупногабаритного корпуса 67 мм.
- **Удобная для обслуживания установка** - простая замена модуля также в целых модульных системах без помех для соседних модулей.
- **Всеобщая интеграция** - непрерывная системная шина: надежно встроена в 35-миллиметровую стандартную монтажную рейку.
- **Максимальная эксплуатационная готовность** - пять сдвоенных изогнутых контактов с полным гальваническим покрытием и частичной позолотой обеспечивают постоянный контакт с монтажной рейкой с встроенной шиной. Фланцы под пайку THR гарантируют стабильное соединение с печатной платой.

## Основные данные для заказа

Тип	SR-SMD 4.50/05/90 AU BK ...	Исполнение	Продуктное отношение	Упаковка
Номер для заказа	1655840000	Штекерный соединитель печатной платы, Шинный контактный	IEC: 160 V	Ящик
GTIN (EAN)	4032248942534	блок для CH20M6, Соединение THT/THR под пайку, Количество	UL: 300 V / 5 A	
Кол.	78 Шт.	полюсов: 5, 180°, позолоченный, черный		
Тип	SR-SMD 4.50/05/90 AU BK ...	Исполнение	Продуктное отношение	Упаковка
Номер для заказа	1655850000	Штекерный соединитель печатной платы, Шинный контактный	IEC: 160 V	Таре
GTIN (EAN)	4032248942374	блок для CH20M6, Соединение THT/THR под пайку, Количество	UL: 300 V / 5 A	
Кол.	300 Шт.	полюсов: 5, 180°, позолоченный, черный		