

## CH20M6 BC 4P-4P BUS GY 1 1261516

Weidmüller Interface GmbH &amp; Co. KG

Klingenbergstraße 26

D-32758 Detmold

Germany

www.weidmueller.com

## Zdjęcie produktu



## Świat elektroniki na jednej płycie.

Na zaledwie 6,1 mm szerokości konstrukcyjnej z Know-how projektanta systemów elektronicznych powstają zwarte możliwości stosowania.

Modularna koncepcja obudowy wspiera inżynierię szeregiem inteligentnych cech:

- **Maksymalna swoboda kształtowania** dzięki dużej powierzchni netto (6800 mm<sup>2</sup>) na płycie obwodu drukowanego pozwala na maksymalne wyposażenie dzięki ekonomicznej geometrii zdolnych do rozptywu zacisków THR do płytek drukowanych
- **Indywidualne możliwości wzornicze** dzięki napisom i opcjom kolorystycznym obudowy, jak też indywidualnie obrabianej i odmiennie zadrukowanej, łatwej do znakowania pokrywie wychylnej
- **Maksymalna efektywność** obróbki dzięki elementom przyłączy do lutowania rozptywowego (kompatybilne, spakowane w pasma do montażu automatycznego
- **Bez błędne procesy wyposażania i lutowania** dzięki zoptymalizowanej geometrii ram do korzystania z płytek drukowanych i wspierającej geometrii zapewniającej dokładne położenie elementów przyłączy
- **Umożliwiająca oszczędność czasu instalacja** w oparciu o cechy, takie jak "Wire ready" lub uniwersalną głowicę śrubową wielonarzędziową

Know-how projektanta układów elektronicznych i kompetencja firmy Weidmüller - innowacyjny i zwycięski zespół tworzący aplikacje układów elektronicznych.

## Ogólne dane zamówieniowe

Wykonanie	Element bazowy, Obudowy OMNIMATE - seria CH20M piaskowy szary, Panel boczny obudowy, Wgłębienie we wnęce obszaru stopy na styk szyny zbiorczej, Szerokość: 5.2 mm
Nr zam.	<a href="#">2771140000</a>
Typ	CH20M6 BC 4P-4P BUS GY 1 1261516
GTIN (EAN)	4064675031871
Ilość	50 Szt.

**CH20M6 BC 4P-4P BUS GY 1 1261516****Weidmüller Interface GmbH & Co. KG**

Klingenbergstraße 26

D-32758 Detmold

Germany

[www.weidmueller.com](http://www.weidmueller.com)**Dane techniczne****Wymiary i ciężary**

Głębokość	106,5 mm	Głębokość (cale)	4,193 inch
Wysokość	107 mm	Wysokość (cale)	4,213 inch
Szerokość	5,2 mm	Szerokość (cale)	0,205 inch
Masa netto	2,22 g		

**Dane materiałowe**

Klasa palności wg UL 94	V-0	Materiał izolacyjny	PBT
Porównywalny wskaźnik śledzenia (CTI)	400 ≤ CTI <600	grupa materiałów izolacyjnych	II

**Dane ogólne**

Barwny	piaskowy szary	Stopień ochrony	IP20 po zamontowaniu
Tabela kolorów (podobny)	RAL 7032	możliwość zalewania	Nie

**Opcje indywidualizacji**

Możliwość wykonania wycięć specjalnych	Tak	Możliwość zastosowania etykiet specjalnych	Tak
Proces zamówienia na życzenie klienta	Patrz wytyczne w sekcji do pobrania	Warianty kolorystyczne	Więcej na życzenie

**Klasyfikacje**

ETIM 7.0	EC001031	ETIM 8.0	EC001031
ETIM 9.0	EC001031	ECLASS 11.0	27-18-27-92
ECLASS 12.0	27-18-27-92	ECLASS 13.0	27-19-06-02

**Pobieranie**

Dane projektowe	<a href="#">CAD data – PCB Reference Layout</a> <a href="#">CAD data – STEP</a>
Katalogi	<a href="#">Catalogues in PDF-format</a>

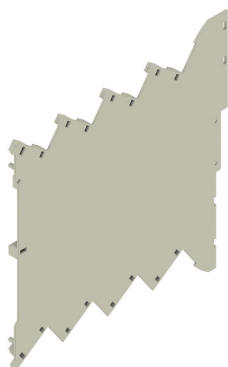
## CH20M6 BC 4P-4P BUS GY 1 1261516

**Weidmüller Interface GmbH & Co. KG**  
Klingenbergstraße 26  
D-32758 Detmold  
Germany

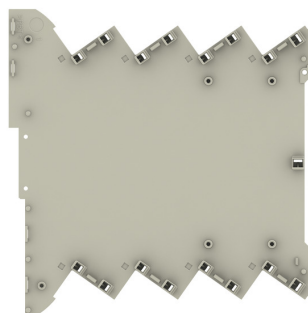
[www.weidmueller.com](http://www.weidmueller.com)

## Rysunki

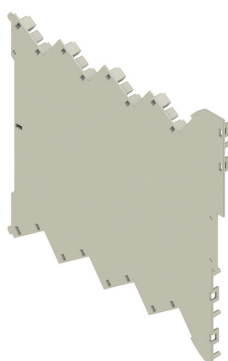
### Zdjęcie produktu



### Zdjęcie produktu

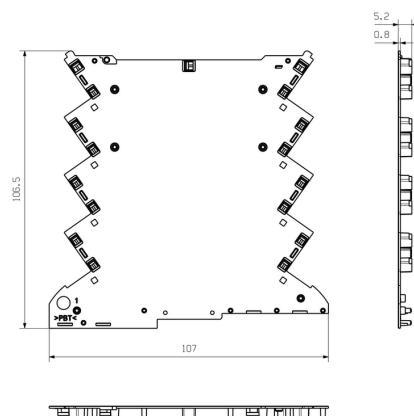


### Zalety produktu



Element bazowy z wycięciem BUS

### Rysunek wymiarowy



## CH20M6 BC 4P-4P BUS GY 1 1261516

Weidmüller Interface GmbH &amp; Co. KG

Klingenbergstraße 26

D-32758 Detmold

Germany

www.weidmueller.com

## Akcesoria

## SR-SMD - blok stykowy magistrali Bus CH20M6

**Ogólnie znana magistrala szyn nośnych do modularnego systemu obudów elektronicznych.**

Przy zasilaniu, łączeniu i dystrybucji w zastosowaniach modularnych magistrala szyn nośnych zastępuje kosztowne okablowanie jednostkowe dzięki bezprzerwowemu i elastycznemu rozwiązaniu systemowemu.

Magistrala systemowa jest bezpiecznie zintegrowana w standardowej szynie nośnej 35 mm. Dzięki metodzie rozplwy można w pełni automatycznie obrabiać blok stykowy magistrali SMD przy produkcji podzespołu. Odporne, pozłacane powierzchnie styków gwarantują trwale niezawodne kontaktowanie dla wszystkich szerokości obudowy.

- **Nieograniczone możliwości skalowania.** - ogólne rozwiązanie łączące, dotyczące wszystkich szerokości systemów - od tarczy 6 mm do wieloprzestrzennej obudowy 67 mm

- **Instalacja łatwa w serwisowaniu.** - prosta wymiana modułów, również tych w istniejących związkach modułowych bez wpływu na moduły sąsiadujące

- **Uniwersalna integracja** - magistrala systemowa: bezpiecznie zintegrowana w standardowej szynie nośnej 35 mm

- **Maksymalne możliwości dysponowania.** - Pięć całkowicie galwanizowanych i częściowo złożonych bliźniaczych styków łukowych zapewnia trwały kontakt z magistralą szyn nośnych Kołnierze lutownicze THR [roplwy przewlekany] zapewniają stabilne połączenie z płytką obwodu drukowanego.

## Ogólne dane zamówieniowe

Typ	SR-SMD 4.50/05/90 AU BK ...	Wykonanie	parametry produktu	opakowanie
Nr zam.	<a href="#">1155840000</a>	Złącze wtykowe do druku, blok stykowy magistrali do CH20M6,	IEC: 160 V	skrzynia
GTIN (EAN)	4032248942534	Połączenie lutowane THT/THR, Liczba biegunów: 5, 180°, pozłacany,	UL: 300 V / 5 A	
Ilość	78 Szt.	czarny		
Typ	SR-SMD 4.50/05/90 AU BK ...	Wykonanie	parametry produktu	opakowanie
Nr zam.	<a href="#">1155850000</a>	Złącze wtykowe do druku, blok stykowy magistrali do CH20M6,	IEC: 160 V	Tape
GTIN (EAN)	4032248942374	Połączenie lutowane THT/THR, Liczba biegunów: 5, 180°, pozłacany,	UL: 300 V / 5 A	
Ilość	300 Szt.	czarny		