

CH20M6 BC 4P-4P BUS GY 1 1261516

Weidmüller Interface GmbH & Co. KG

Klingenbergstraße 26

D-32758 Detmold

Germany

www.weidmueller.com

Product image



Az elektronika világának egy szelete

A csak 6,1 mm vastagságú, széles választékú kompakt alkalmazások eredete ennél az elektronikai fejlesztési tapasztalatnál lelhető fel.

A modulós házkialakítás sokféle intelligens szolgáltatás tervezését támogatja:

- **A lehető legnagyobb tervezési szabadság** a nagy (6800 mm²) összfelületű NYÁK – lehetővé teszi a legnagyobb alkatrész összeállítást és a helytakarékos kialakítást a reflow-kompatibilis THR kapcsolókkal.
- **Testre szabott kialakítási lehetőségek** lézerrel nyomtatott és házszínekkkel, egyéni feldolgozási lehetőségekkel, változatos megnyomtatással, és könnyen feliratozható, csuklópántos fedéllel
- **A legnagyobb feldolgozási hatékonyság** a reflow-kompatibilis csatlakozó elemekkel a reflow forrasztáshoz a gép-kész szalagos csomagolás számára.
- **Hibamentes összeállítási és forrasztási folyamatok** optimalizált keret és csatlakozóadapter kialakításokkal a NYÁK-on, ami tökéletes illeszkedés és elhelyezést ad a csatlakozóelemek számára
- **Gyors beszerelés** a "Wire Ready" tulajdonsággal vagy a többcélú Multi-Tool csavarfejekkel

Az elektronikai fejlesztők kiváló tapasztalataival és a Weidmüller kompetenciájával - új szinergiákat készítünk az elektronikai alkalmazások számára.

Általános rendelési adatok

Verzió	Aljzatház, OMNIMATE Housing - CH20M sorozat Kavicsszűrke, Ház oldalsó panel, Bemélyedés a BUSZ-érintkező akasztó láb területén, Szélesség: 5.2 mm
Rendelési szám	2771140000
Típus	CH20M6 BC 4P-4P BUS GY 1 1261516
GTIN (EAN)	4064675031871
Qty.	50 Stück

CH20M6 BC 4P-4P BUS GY 1 1261516

Weidmüller Interface GmbH & Co. KG
Klingenbergstraße 26
D-32758 Detmold
Germany

www.weidmueller.com

Műszaki adatok

Méretetek és tömegek

Mélység	106,5 mm	Mélység (coll)	4,193 inch
Magasság	107 mm	Magasság (coll)	4,213 inch
Szélesség	5,2 mm	Szélesség (coll)	0,205 inch
Nettó tömeg	2,22 g		

Anyagadatok

Kúszóútkepzési összehasonlítási szám (CTI)	400 ≤ CTI <600	Szigetelőanyag	PBT
Szigetelőanyag csoport	II	UL 94 éghetőségi osztály	V-0

Általános adatok

Szín	Kavicsszürke	Színskála (hasznoló)	RAL 7032
Tokozási opció	Nem	Védelmi osztály	IP20 felszerelt állapotban

testreszabási lehetőségek

Alternative colours	More on request	Customer specific order process	See guideline under downloads
Felhasználó igénye szerinti feliratozás lehetséges	Igen	Felhasználó igénye szerinti kivágás lehetséges	Igen

Besorolások

ETIM 7.0	EC001031	ETIM 8.0	EC001031
ETIM 9.0	EC001031	ECLASS 11.0	27-18-27-92
ECLASS 12.0	27-18-27-92	ECLASS 13.0	27-19-06-02

Letöltések

Engineering Data	CAD data – PCB Reference Layout CAD data – STEP
Katalógusok	Catalogues in PDF-format

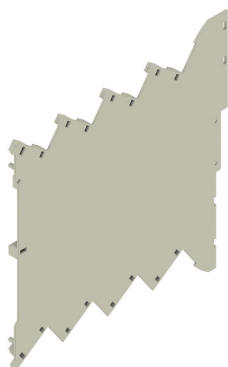
CH20M6 BC 4P-4P BUS GY 1 1261516

Weidmüller Interface GmbH & Co. KG
Klingenbergstraße 26
D-32758 Detmold
Germany

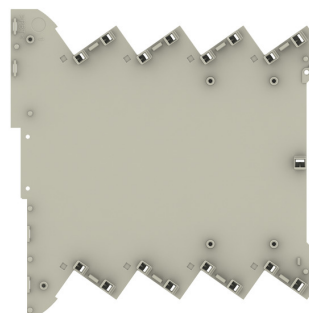
www.weidmueller.com

Rajzok

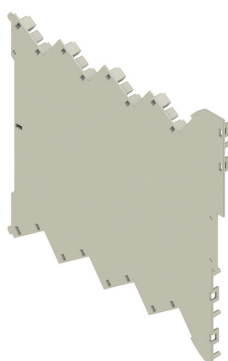
Product image



Product image

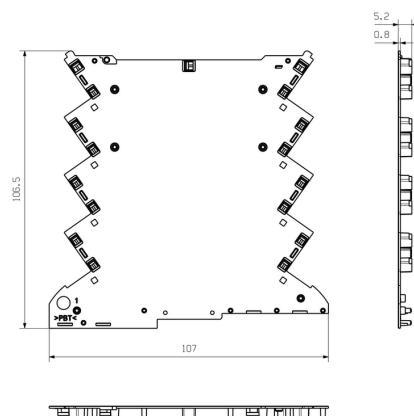


A termék előnye



Alapelem busz kivágással

Méretrajz



CH20M6 BC 4P-4P BUS GY 1 1261516

Weidmüller Interface GmbH & Co. KG
Klingenbergstraße 26
D-32758 Detmold
Germany

www.weidmueller.com

Tartozékok

SR-SMD - sínérintkező tömb CH20M6



A beépített sínbusz a modulos elektronika házrendszerhez

Amikor modulos alkalmazásokon belül táplál, csatlakoztat vagy eloszt, a sínbusz helyettesítheti az időrábló egyéni huzalozás folyamatát a rugalmas és az egész rendszerben folyamatos megoldással.

A rendszerbusz biztonságosan be van építve a 35 mm-es szabványos szerelősínbe. Az SMD busz kapocstömbjét reflow forrasztani lehet, így teljesen automatizált módon feldolgozható az alkatrész beültetés során. Az ellenálló, aranyozott érintkező felületek biztosítják a tartós és megbízható csatlakozást az összes szekrény szélességben.

- **Korlátlan méretezhetőség** A beépített csatlakozási megoldás lefedi az összes rendszer szélességet: A 6 mm-es szelettől a 67 mm nagyterületű házig.
- **A felszerelés közben könnyen szervizelhető** Egy modult könnyen ki lehet cserélni, még a meglévő modulcsoportokban – is, a szomszédos modulokra gyakorolt minden hatás nélkül.
- **Univerzális beépítés** A megszakítatlan rendszerbusz biztonságosan be van építve a 35 mm-es szabványos szerelősínbe.
- **A legnagyobb rendelkezésre állás** Öt, teljesen galvanizált és részben aranyozott kettős ívű érintkezőt használunk a sínbusz tartós csatlakoztatására. A THR forrasztható peremes aljzatok biztosítják, hogy a csatlakozás az áramköri laphoz stabil legyen.

Általános rendelési adatok

Típus	SR-SMD 4.50/05/90 AU BK ...	Verzió	Termékadatok	Csomagolás
Rendelési szám	1155850000	NYÁK dugaszoló csatlakozó, Busz-csatlakozóblokk CH20M6-hoz, THT/ IEC: 160 V		Tape
GTIN (EAN)	4032248942374	THR-forrasztott csatlakozással, Pólusszám: 5, 180°, Aranyozott, fekete	UL: 300 V / 5 A	
Qty.	300 Stück			
Típus	SR-SMD 4.50/05/90 AU BK ...	Verzió	Termékadatok	Csomagolás
Rendelési szám	1155840000	NYÁK dugaszoló csatlakozó, Busz-csatlakozóblokk CH20M6-hoz, THT/ IEC: 160 V		Doboz
GTIN (EAN)	4032248942534	THR-forrasztott csatlakozással, Pólusszám: 5, 180°, Aranyozott, fekete	UL: 300 V / 5 A	
Qty.	78 Stück			