

## CH20M6 BC 4P-4P BUS GY 1 1261516

Weidmüller Interface GmbH &amp; Co. KG

Klingenbergstraße 26

D-32758 Detmold

Germany

www.weidmueller.com

## Produktbild



## Die Welt der Elektronik in einer Scheibe.

In nur 6,1 mm Baubreite entstehen aus dem Know-How des Elektronikentwicklers kompakte Applikationswelten.

Das modulare Gehäusekonzept unterstützt das Engineering mit einer Reihe von intelligenten Merkmalen:

- **Maximale Gestaltungsfreiheit** durch große Nettofläche (6800 mm<sup>2</sup>) auf der Leiterplatte für maximale Bestückung durch platzsparende Geometrien der reflowfähigen THR-Leiterplattenklemmen
- **Individuelle Designmöglichkeiten** durch Beschriftbarkeit und Farboptionen des Gehäuses und individuell bearbeitbarer sowie variabel bedruckbarer, einfach markierbarer Schwenkdeckel
- **Maximale Effizienz** in der Verarbeitung durch reflowkompatible, automatengerecht im Gurt verpackte Anschlusselemente für Reflow-Lötverfahren
- **Fehlerlose Bestückungs- und Lötprozesse** durch optimierte Rahmengeometrien des Leiterplatten-Nutzen und Stützgeometrien für eine passgenaue Lage der Anschlusselemente
- **Zeitsparende Installation** aufgrund von Features wie "Wire ready" oder des universellen Multi-Tool-Schraubenkopfs

Das Know-How des Elektronikentwicklers und die Kompetenz von Weidmüller – ein innovatives und erfolgreiches Team bei der Erschaffung von Elektronikapplikationen.

## Allgemeine Bestelldaten

Ausführung	Basiselement, OMNIMATE Housing - Serie CH20M kieselgrau, Gehäuseseitenteil, Aussparung im Rastfußbereich für BUS-Kontakt, Breite: 5.2 mm
Best.-Nr.	<a href="#">2771140000</a>
Typ	CH20M6 BC 4P-4P BUS GY 1 1261516
GTIN (EAN)	4064675031871
VPE	50 Stück

## CH20M6 BC 4P-4P BUS GY 1 1261516

Weidmüller Interface GmbH &amp; Co. KG

Klingenbergstraße 26

D-32758 Detmold

Germany

www.weidmueller.com

## Technische Daten

## Abmessungen und Gewichte

Tiefe	106,5 mm	Tiefe (inch)	4,193 inch
Höhe	107 mm	Höhe (inch)	4,213 inch
Breite	5,2 mm	Breite (inch)	0,205 inch
Nettogewicht	2,22 g		

## Werkstoffdaten

Brennbarkeitsklasse nach UL 94	V-0	Isolierstoff	PBT
Isolierstoffgruppe	II	Kriechstromfestigkeit (CTI)	400 ≤ CTI <600

## Allgemeine Daten

Farbe	kieselgrau	Farbtabelle (ähnlich)	RAL 7032
Schutzart	IP20 im verbauten Zustand	Vergießbarkeit	Nein

## Individuelle Anpassungsmöglichkeiten

Alternative Farben	Mehr auf Anfrage	Kundenspezifische Aussparungen möglich	Ja
Kundenspezifische Beschriftung möglich	Ja	Kundenspezifischer Bestellprozess	Siehe Anleitung unter "Downloads"

## Klassifikationen

ETIM 7.0	EC001031	ETIM 8.0	EC001031
ETIM 9.0	EC001031	ECLASS 11.0	27-18-27-92
ECLASS 12.0	27-18-27-92	ECLASS 13.0	27-19-06-02

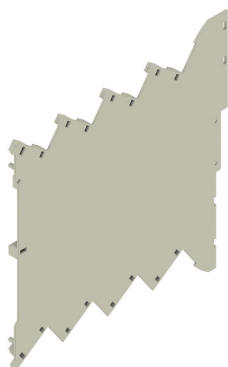
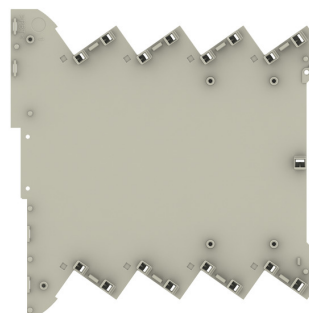
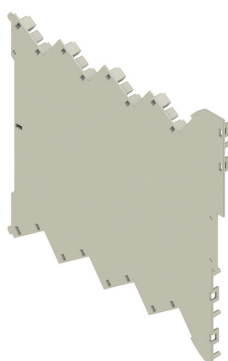
## Downloads

Engineering-Daten	<a href="#">CAD data – PCB Reference Layout</a> <a href="#">CAD data – STEP</a>
Kataloge	<a href="#">Catalogues in PDF-format</a>

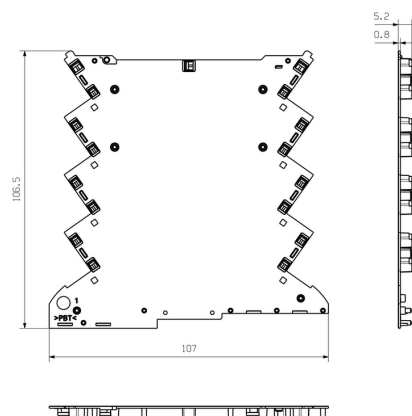
**CH20M6 BC 4P-4P BUS GY 1 1261516**

**Weidmüller Interface GmbH & Co. KG**  
Klingenbergstraße 26  
D-32758 Detmold  
Germany

[www.weidmueller.com](http://www.weidmueller.com)

**Zeichnungen****Produktbild****Produktbild****Produktvorteil**

Basiselement einschließlich Busausschnitt

**Maßzeichnung**

## CH20M6 BC 4P-4P BUS GY 1 1261516

Weidmüller Interface GmbH & Co. KG  
Klingenbergstraße 26  
D-32758 Detmold  
Germany

www.weidmueller.com

## Zubehör

## SR-SMD – Buskontaktblock CH20M6



### Der durchgängige Tragschienenbus für das modulare Elektronikgehäuse-System

Beim Versorgen, Verbinden und Verteilen in modularen Applikationen ersetzt der Tragschienenbus die aufwändige Einzelverdrahtung durch eine unterbrechungsfreie und flexible Systemlösung. Der Systembus ist sicher in die 35mm-Standard-Tragschiene integriert. Per Reflow-Verfahren lässt sich der SMD-Bus-Kontaktblock bei der Baugruppenfertigung vollautomatisch verarbeiten. Die widerstandsfähigen, vergoldeten Kontaktflächen gewährleisten eine dauerhaft zuverlässige Kontaktierung für alle Gehäusebreiten.

- **Grenzenlose Skalierbarkeit** - die durchgängige Verbindungslösung quer über alle Systembaubreiten - von der 6 mm-Scheibe bis zum 67 mm-Großraumgehäuse.
- **Servicefreundliche Installation** - einfacher Modulwechsel auch im bestehenden Modulverbund ohne Auswirkung auf benachbarte Module.
- **Universelle Integration** - unterbrechungsfreier Systembus: sicher in die 35mm-Standard-Tragschiene integriert.
- **Maximale Verfügbarkeit** - Fünf voll-galvanisierte und teil-vergoldete Twinbogenkontakte stellen eine dauerhafte Kontaktierung zum Tragschienenbus sicher. THR-Lötflansche sorgen für eine stabile Verbindung zur Leiterplatte.

### Allgemeine Bestelldaten

Typ	SR-SMD 4.50/05/90 AU BK ...	Ausführung	Produkt-Kennzahlen	Verpackung
Best.-Nr.	<a href="#">1155850000</a>	Leiterplattensteckverbinder, Bus-Kontaktblock für CH20M6, THT/THR- IEC: 160 V		Tape
GTIN (EAN)	4032248942374	Lötanschluss, Polzahl: 5, 180°, vergoldet, schwarz	UL: 300 V / 5 A	
VPE	300 Stück			
Typ	SR-SMD 4.50/05/90 AU BK ...	Ausführung	Produkt-Kennzahlen	Verpackung
Best.-Nr.	<a href="#">1155840000</a>	Leiterplattensteckverbinder, Bus-Kontaktblock für CH20M6, THT/THR- IEC: 160 V		Box
GTIN (EAN)	4032248942534	Lötanschluss, Polzahl: 5, 180°, vergoldet, schwarz	UL: 300 V / 5 A	
VPE	78 Stück			