

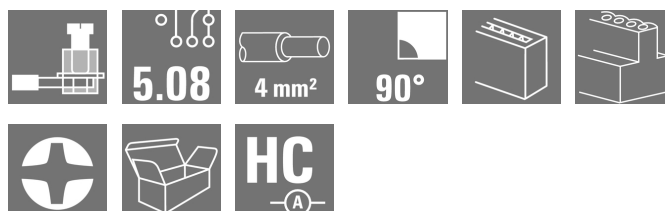
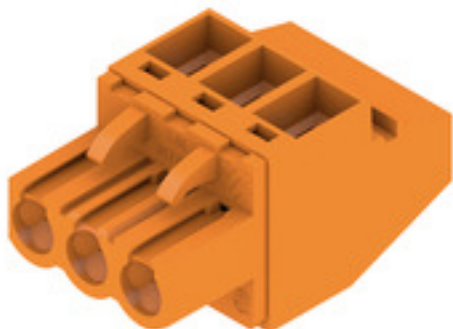
**BLZP 5.08HC/03/90 SN OR BX TB****Weidmüller Interface GmbH & Co. KG**

Klingenbergstraße 26

D-32758 Detmold

Germany

www.weidmueller.com

**Produktillustration**

Hylsdelar med skruvanslutning i klämbyggeteknik för ledaranslutning med rätvinklig utgångsriktning (90° eller 270°). Honkontakterna har plats för märkning och kan kodas. Låsning med hjälp av en fläns eller lösgöringsarm. De har också en integrerad plus/minus-skruv, skydd mot felaktig insättning av ledaren och de levereras med öppna klämbygglar. HC = högström.

**Allmänna beställningsdata**

Artikelbeteckning	Kretskortsstickanslutning, Hylsstickpropp, 5.08 mm, Antal poler: 3, 90°, Klämbygglanslutning, Anslutningsområde, max. : 4 mm², Box
Art.nr.	<a href="#">2763400000</a>
Typ	BLZP 5.08HC/03/90 SN OR BX TB
GTIN (EAN)	4064675015680
Förp.	120 Stück
Produktparametrar	IEC: 630 V / 23 A / 0.2 - 4 mm² UL: 300 V / 20 A / AWG 26 - AWG 12
Förpackning	Box

Skapandedatum den 9 maj 2024 11:55:48 CEST

Katalogversion 04.05.2024 / Tekniska ändringar förbehållna

## BLZP 5.08HC/03/90 SN OR BX TB

Weidmüller Interface GmbH &amp; Co. KG

Klingenbergstraße 26

D-32758 Detmold

Germany

www.weidmueller.com

## Tekniska data

## Mått och vikter

Djup	27,2 mm	Byggdjup (tum)	1,071 inch
Höjd	14,1 mm	Bygghöjd (tum)	0,555 inch
Bredd	15,24 mm	Byggbredd (tum)	0,6 inch
Nettovikt	1,567 g		

## Packaging

Förpackning	Box	VPE-längd	338 mm
VPE-bredd	130 mm	VPE-höjd	27 mm

## Systemvärden

Produktfamilj	OMNIMATE Signal – serie BL/SL 5.08		
Ledaranslutningsteknik	Klämbygelanslutning		
Delning i mm (P)	5,08 mm		
Delning i tum (P)	0,2 "		
Ledarutgångsriktning	90°		
Antal poler	3		
L1 i mm	10,16 mm		
L1 i tum	4 "		
Antal rader	1		
Polradstal	1		
Beröringsskydd enligt DIN VDE 57	fingersäker		
Beröringsskydd enligt DIN VDE 0470	IP 20 ansluten/ IP 10 ej ansluten		
Skyddsklass	IP30, komplett monterad		
Genomgångsmotstånd (6)	≤5 mΩ		
Koderbar	Ja		
Klämskruv	M 2,5		
Skruvmejselklinga	0,6 x 3,5, PH 1, PZ 1		
Skruvmejselklinga Norm	DIN 5264, ISO 8764/2-PH, ISO 8764/2-PZ		
Stickcykler	25		
Max. instickskraft/pol	10 N		
Max. dragkraft/pol	9 N		
Åtdragningsmoment	Momenttyp	Ledaranslutning	
	Användningsinformation	Åtdragningsmoment	min. 0,4 Nm max. 0,5 Nm

## Materialdata

Isoleringsmaterial	PBT	Färgkod	orange
Färgtabell (jämförbar)	RAL 2000	Isoleringsmaterialgrupp	IIIa
CTI (Comparative Tracking Index)	≥ 200	Brännbarhetsklass enligt UL 94	V-0
Kontaktmaterial	Cu-legering	Kontaktyta	förtennad
Skiktstruktur för stiftkontakten	4...8 µm Sn varmförtent	Lagertemperatur, min.	-40 °C
Lagertemperatur, max.	70 °C	Driftstemperatur, min.	-50 °C
Driftstemperatur, max	100 °C		

## Anslutningsbara ledare

Anslutningsområde, min.	0,13 mm <sup>2</sup>
Anslutningsområde, max.	4 mm <sup>2</sup>
entrådig, min. H05(07) V-U	0,2 mm <sup>2</sup>
entrådig, max. H05(07) V-U	4 mm <sup>2</sup>
fintrådig, min. H05(07) V-K	0,2 mm <sup>2</sup>
fintrådig, max. H05(07) V-K	4 mm <sup>2</sup>

Skapandedatum den 9 maj 2024 11:55:48 CEST

## BLZP 5.08HC/03/90 SN OR BX TB

Weidmüller Interface GmbH &amp; Co. KG

Klingenbergstraße 26

D-32758 Detmold

Germany

www.weidmueller.com

## Tekniska data

med AEH med krage DIN 46 228/4, min.	0,2 mm <sup>2</sup>		
med ändhylsa med krage DIN 46 228/4, max.	2,5 mm <sup>2</sup>		
med ändhylsa, DIN 46228 pt 1, min.	0,2 mm <sup>2</sup>		
med ändhylsa enligt DIN 46 228/1, max.	4 mm <sup>2</sup>		
Passtift enligt EN 60999 a x b; ø	2,8 mm x 2,4 mm		
Anslutningsbar ledare	Ledarens anslutningsarea	nominell	0,5 mm <sup>2</sup>
	kabelsko	Avisoleringslängd	nominell 6 mm
		Rekommenderad ändhylsa	<a href="#">H0,5/6</a>
		Avisoleringslängd	nominell 8 mm
		Rekommenderad ändhylsa	<a href="#">H0,5/12 OR</a>
	Ledarens anslutningsarea	nominell	1 mm <sup>2</sup>
	kabelsko	Avisoleringslängd	nominell 6 mm
		Rekommenderad ändhylsa	<a href="#">H1,0/6</a>
		Avisoleringslängd	nominell 7 mm
		Rekommenderad ändhylsa	<a href="#">H1,5/7</a>
	Ledarens anslutningsarea	nominell	1,5 mm <sup>2</sup>
	kabelsko	Avisoleringslängd	nominell 7 mm
		Rekommenderad ändhylsa	<a href="#">H2,5/7</a>
		Avisoleringslängd	nominell 10 mm
		Rekommenderad ändhylsa	<a href="#">H2,5/15D BL</a>

Referenstext Ytterdiametern på plastkragen ska inte vara större än rastret (P). Längd på hylsor ska väljas beroende på produkten och märkspänningen.

## Märkdata enligt CSA

Märkspänning (användargrupp B / CSA) 300 V	Märkspänning (användargrupp C / CSA) 50 V
Märkspänning (användargrupp D / CSA) 300 V	Märkström (användargrupp B / CSA) 20 A
Märkström (användargrupp D / CSA) 20 A	Ledardiameter AWG, min. AWG 30
Ledardiameter AWG, max. AWG 12	

## Märkdata enligt UL 1059

Institut (cURus)		Certifikat nr (cURus)	E60693
Märkspänning (användargrupp B / UL 1059) 300 V		Märkspänning (användargrupp D / UL 1059) 300 V	
Märkström (användargrupp B / UL 1059) 20 A		Märkström (användargrupp D / UL 1059) 10 A	
Ledardiameter AWG, min. AWG 26		Ledardiameter AWG, max. AWG 12	
Hänvisning till godkännandevärden	Specifikationerna avser maxvärden. För detaljer – se typgodkännandeintyg.		

## BLZP 5.08HC/03/90 SN OR BX TB

Weidmüller Interface GmbH &amp; Co. KG

Klingenbergstraße 26

D-32758 Detmold

Germany

www.weidmueller.com

## Tekniska data

## Märkdata enligt IEC

testad enligt standard	IEC 60664-1, IEC 61984	Märkström, min. antal poler (Tu=20°C)	23 A
Märkström, max. antal poler (Tu=20°C)	18 A	Märkström, min. antal poler (Tu=40°C)	21 A
Märkström, max. antal poler (Tu=40°C)	16 A	Märkspänning vid överspänningsk./Nedsmutningsgrad II/2	630 V
Märkspänning vid överspänningsk./Nedsmutningsgrad III/2	630 V	Märkspänning vid överspänningsk./Nedsmutningsgrad III/3	250 V
Märkspänning vid överspänningsk./Nedsmutningsgrad II/2	4 kV	Märkspänning vid överspänningsk./Nedsmutningsgrad III/2	6 kV
Märkstötspänning vid överspänningsk./Nedsmutningsgrad III/3	4 kV	Korttidsströmhållfasthet	3 x 1s mit 120 A

## Klassificeringar

ETIM 6.0	EC002638	ETIM 7.0	EC002638
ETIM 8.0	EC002638	ETIM 9.0	EC002638
ECLASS 9.0	27-44-03-09	ECLASS 9.1	27-44-03-09
ECLASS 10.0	27-44-03-09	ECLASS 11.0	27-46-02-02
ECLASS 12.0	27-46-02-02	ECLASS 13.0	27-46-02-02

## Viktig hänvisningstext

IPC-konformitet	Konformitet: Produkterna utvecklas, tillverkas och levereras i enlighet med internationellt erkända standarder och normer, och uppfyller de egenskaper som garanteras i databladet resp. har designegenskaper i enlighet med IPC-A-610 "Klass 2". Övriga anspråk gällande produkterna kan bedömas på begäran.
Hänvisningstext	<ul style="list-style-type: none"> <li>• Ytterligare varianter vid förfrågan</li> <li>• Förgyllda kontaktytor på förfrågan</li> <li>• Märkström relaterad till märkarea och min. antal poler.</li> <li>• AEH utan plastkrage enligt DIN 46228/1</li> <li>• AEH med plastkrage enligt DIN 46228/4</li> <li>• P på ritningen = raster</li> <li>• Märkdata avser respektive byggdel. Luft- och krypsträckor till andra byggdelar skall utformas i enlighet med de relevanta normerna.</li> <li>• Enligt IEC 61984 är OMNIMATE-anlutningar anslutningar utan brytförmåga (COC). I enlighet med avsedd användning får anslutningarna inte vara inkopplade eller urkopplade vid drift eller under last</li> <li>• Långtidsförvaring av produkten med medeltemperatur 50° C och maximal luftfuktighet 70 %, 36 månader</li> </ul>

## Godkännanden

Godkännanden



UL File Number Search	UL-webbplats
Certifikat nr (cURus)	E60693

## Nedladdningar

Teknikuppgifter Data	<a href="#">CAD data – STEP</a>
Kataloger	<a href="#">Catalogues in PDF-format</a>

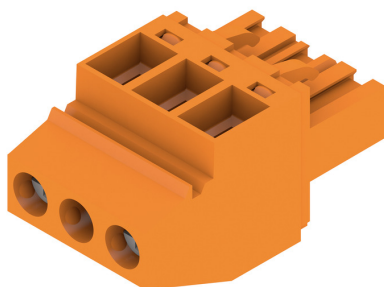
## BLZP 5.08HC/03/90 SN OR BX TB

**Weidmüller Interface GmbH & Co. KG**  
Klingenbergstraße 26  
D-32758 Detmold  
Germany

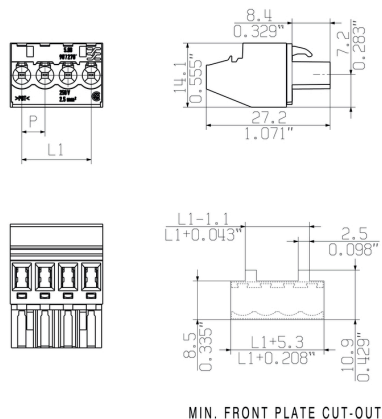
[www.weidmueller.com](http://www.weidmueller.com)

# Ritningar

## Produktillustration



## Dimensional drawing



## BLZP 5.08HC/03/90 SN OR BX TB

Weidmüller Interface GmbH &amp; Co. KG

Klingenbergstraße 26

D-32758 Detmold

Germany

[www.weidmueller.com](http://www.weidmueller.com)

## Tillbehör

## Spår-Skruvmejsel



VDE-isolerad spårskruvmejsel, SDI DIN 7437, ISO 2380/2, klingprofil enligt DIN 5264, ISO 2380/1, SoftFinish-handtag

## Allmänna beställningsdata

Typ	SDIS 0.6X3.5X100	Artikelbeteckning
Art.nr.	<a href="#">9008390000</a>	Skruvmejsel, Skruvmejsel
GTIN (EAN)	4032248056354	
Förp.	1 Stück	

## Krysspårskruvmejsel, typ Pozidriv



Kryssmejsel, Typ Pozidriv, SDK PZ DIN 5262, ISO 8764/2-PZ, klingprofil enligt ISO 8764-PZ, Spets krom top, SoftFinish-handtag

## Allmänna beställningsdata

Typ	SDK PZ1	Artikelbeteckning
Art.nr.	<a href="#">9008530000</a>	Skruvmejsel, Skruvmejsel
GTIN (EAN)	4032248056521	
Förp.	1 Stück	

## BLZP 5.08HC/03/90 SN OR BX TB

Weidmüller Interface GmbH &amp; Co. KG

Klingenbergstraße 26

D-32758 Detmold

Germany

[www.weidmueller.com](http://www.weidmueller.com)

## Tillbehör

## Spår-Skruvmejsel



Spårskruvmejsel med rundklinga, SD DIN 5265, ISO 2380/2, klingprofil enligt DIN 5264, ISO 2380/1, Spets krom top, SoftFinish-handtag

## Allmänna beställningsdata

Typ	SDS 0.6X3.5X100	Artikelbeteckning
Art.nr.	<a href="#">9008330000</a>	Skruvmejsel, Skruvmejsel
GTIN (EAN)	4032248056286	
Förp.	1 Stück	

## Krysspårskruvmejsel, typ Phillips



Kryssmejsel, Typ Phillips, SDK PH DIN 5262, ISO 8764/2-PH, klingprofil enligt ISO 8764-PH, Spets krom top, SoftFinish-handtag

## Allmänna beställningsdata

Typ	SDK PH1	Artikelbeteckning
Art.nr.	<a href="#">9008480000</a>	Skruvmejsel, Skruvmejsel
GTIN (EAN)	4032248056477	
Förp.	1 Stück	

## BLZP 5.08HC/03/90 SN OR BX TB

Weidmüller Interface GmbH &amp; Co. KG

Klingenbergstraße 26

D-32758 Detmold

Germany

www.weidmueller.com

## Tillbehör

## Kodelement

**Kopplar bara vad som hör ihop: Rätt anslutning på rätt ställe.**

Kodningselementen och förvridningssäkringarna säkerställer en entydig tilldelning av anslutningselement i tillverkningsprocessen och vid hanteringen.

Kodnings- och förvridningsskyddselementen skjuts in innan bestyckningen eller under kabelkonfektioneringen. Alternativen hos Weidmüller: konfigurera enkelt och individuellt online i variantkonfiguratorn och få färdigt förkodat.

En felbestyckning på kretskortet eller felanslutning av anslutningselement är inte längre möjligt.

Fördelen: Ingen felsökning vid tillverkningen och ingen felhantering av användaren.

## Allmänna beställningsdata

Typ	BLZ/SL KO OR BX	Artikelbeteckning	Produktparametrar	Förpackning
Art.nr.	<a href="#">1573010000</a>	Kretskortsstickanslutning, Tillbehör, Kodelement, orange, Antal		Box
GTIN (EAN)	4008190048396	poler: 1		
Förp.	100 Stück			
Typ	BLZ/SL KO BK BX	Artikelbeteckning	Produktparametrar	Förpackning
Art.nr.	<a href="#">1545710000</a>	Kretskortsstickanslutning, Tillbehör, Kodelement, svart, Antal poler:		Box
GTIN (EAN)	4008190087142	1		
Förp.	50 Stück			