

HDC MCOAX 4 FC**Weidmüller Interface GmbH & Co. KG**

Klingenbergstraße 26

D-32758 Detmold

Germany

www.weidmueller.com**Souple**

Les quatre tailles de modules permettent des solutions de branchement individuelles qui gagnent une place considérable. Le plus petit pas se traduit en outre par une conception optimisée.

Informations générales de commande

Version	Module
Référence	2748550000
Type	HDC MCOAX 4 FC
GTIN (EAN)	4050118890747
Qté.	5 pièce(s)

HDC MCOAX 4 FC

Weidmüller Interface GmbH & Co. KG

Klingenbergstraße 26

D-32758 Detmold

Germany

www.weidmueller.com

Caractéristiques techniques

Dimensions et poids

Profondeur	34 mm	Profondeur (pouces)	1,339 inch
Hauteur	31,5 mm	Hauteur (pouces)	1,24 inch
Largeur	34,2 mm	Largeur (pouces)	1,346 inch
Poids net	7,2 g		

Températures

Température limite	-40 °C ... 125 °C
--------------------	-------------------

Caractéristiques du raccordement PE

Type de raccordement PE	Raccordement vissé par cadre support
-------------------------	--------------------------------------

Classifications

ETIM 6.0	EC002312	ETIM 7.0	EC002312
ETIM 8.0	EC002312	ETIM 9.0	EC002312
ECLASS 9.0	27-44-02-92	ECLASS 9.1	27-44-02-18
ECLASS 10.0	27-44-02-92	ECLASS 11.0	27-44-02-92
ECLASS 12.0	27-44-02-92	ECLASS 13.0	27-44-02-92

Caractéristiques générales

Catégorie de surtension	III	Classe d'inflammabilité selon UL 94	V-0
Courant nominal (DIN EN 61984)	1,5 A	Cycles d'enchâssage	≥ 500
Degré de pollution	3	Emplacements d'enchâssage nécessaires	1
Matériau	Polycarbonate	Nombre de pôles	4
Série	ModuPlug	Tension de choc nominale (DIN EN 61984)	0,8 kV
Tension nominale (DIN EN 61984)	48 V	Tenue d'isolation	≥10 GΩ
Type	Femelle		

Version

Longueur de dénudage, raccordement nominal	2,5 mm	Section de raccordement du conducteur, AWG, max.	AWG 14
Section de raccordement du conducteur, AWG, min.	AWG 26	Section de raccordement du conducteur, max.	2,5 mm ²
Section de raccordement du conducteur, min.	0,14 mm ²	Type de raccordement	Raccordement à sertir, Raccordement soudé

Agréments

Agréments



ROHS	Conforme
UL File Number Search	Site Web UL
Certificat N° (UR)	E92202

HDC MCOAX 4 FC

Weidmüller Interface GmbH & Co. KG

Klingenbergstraße 26

D-32758 Detmold

Germany

www.weidmueller.com

Caractéristiques techniques

Téléchargements

Agrément/Certificat/Document de
conformité

[Manufacturer's declaration](#)

Données techniques

[CAD data – STEP](#)

Catalogue

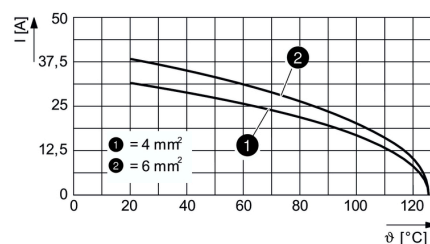
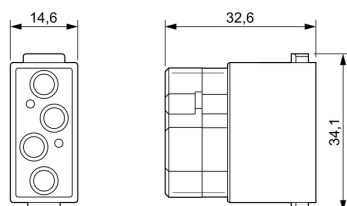
[Catalogues in PDF-format](#)

HDC MCOAX 4 FC

Weidmüller Interface GmbH & Co. KG
Klingenbergstraße 26
D-32758 Detmold
Germany

www.weidmueller.com

Dessins



HDC MCOAX 4 FC

Weidmüller Interface GmbH & Co. KG

Klingenbergstraße 26

D-32758 Detmold

Germany

www.weidmueller.com

Accessoires

Avec petit repère



Informations générales de commande

Type	HDC MFGS 24B AF	Version
Référence	2736950000	Cadre
GTIN (EAN)	4050118823011	
Qté.	1 pièce(s)	
Type	HDC MFGS 24B FA	Version
Référence	2736960000	Cadre
GTIN (EAN)	4050118823028	
Qté.	1 pièce(s)	

Norme



Informations générales de commande

Type	HDC MF 16B AD	Version
Référence	1429010000	Cadre
GTIN (EAN)	4050118233315	
Qté.	1 pièce(s)	
Type	HDC MF 16B DA	Version
Référence	1429030000	Cadre
GTIN (EAN)	4050118233407	
Qté.	1 pièce(s)	

HDC MCOAX 4 FC

Weidmüller Interface GmbH & Co. KG

Klingenbergstraße 26

D-32758 Detmold

Germany

www.weidmueller.com

Accessoires

Avec longue goupille



Informations générales de commande

Type	HDC MFGL 6B BA	Version
Référence	2736980000	Cadre
GTIN (EAN)	4050118822908	
Qté.	1 pièce(s)	
Type	HDC MFGL 6B AB	Version
Référence	2736970000	Cadre
GTIN (EAN)	4050118823035	
Qté.	1 pièce(s)	

Avec petit repère



Informations générales de commande

Type	HDC MFGS 16B DA	Version
Référence	2736940000	Cadre
GTIN (EAN)	4050118823004	
Qté.	1 pièce(s)	
Type	HDC MFGS 16B AD	Version
Référence	2736930000	Cadre
GTIN (EAN)	4050118822298	
Qté.	1 pièce(s)	

HDC MCOAX 4 FC

Weidmüller Interface GmbH & Co. KG

Klingenbergstraße 26

D-32758 Detmold

Germany

www.weidmueller.com

Accessoires

Contacts à sertir COAX



Le sertissage est une liaison électrique sûre et fiable entre le conducteur et le contact. Une connexion sertie idéale est étanche aux gaz et insensible à la corrosion.

Informations générales de commande

Type	HDC C COAX 75 F	Version
Référence	2748680000	Femelle, or
GTIN (EAN)	4050118890655	
Qté.	10 pièce(s)	
Type	HDC C COAX 50 F	Version
Référence	2748660000	Femelle, or, 0.14 - 2.5 mm ²
GTIN (EAN)	4050118890679	
Qté.	10 pièce(s)	

Norme



Informations générales de commande

Type	HDC MF 6B BA	Version
Référence	1428940000	Cadre
GTIN (EAN)	4050118233353	
Qté.	1 pièce(s)	
Type	HDC MF 6B AB	Version
Référence	1428920000	Cadre
GTIN (EAN)	4050118233414	
Qté.	1 pièce(s)	

HDC MCOAX 4 FC

Weidmüller Interface GmbH & Co. KG

Klingenbergstraße 26

D-32758 Detmold

Germany

www.weidmueller.com

Accessoires

Avec longue goupille



Informations générales de commande

Type	HDC MFGL 10B CA	Version
Référence	2737000000	Cadre
GTIN (EAN)	4050118823059	
Qté.	1 pièce(s)	
Type	HDC MFGL 10B AC	Version
Référence	2736990000	Cadre
GTIN (EAN)	4050118823042	
Qté.	1 pièce(s)	

Avec longue goupille



Informations générales de commande

Type	HDC MFGL 16B AD	Version
Référence	2737010000	Cadre
GTIN (EAN)	4050118823066	
Qté.	1 pièce(s)	
Type	HDC MFGL 16B DA	Version
Référence	2737020000	Cadre
GTIN (EAN)	4050118823073	
Qté.	1 pièce(s)	

HDC MCOAX 4 FC

Weidmüller Interface GmbH & Co. KG

Klingenbergstraße 26

D-32758 Detmold

Germany

www.weidmueller.com

Accessoires

Avec petit repère



Informations générales de commande

Type	HDC MFGS 6B AB	Version
Référence	2736890000	Cadre
GTIN (EAN)	4050118822250	
Qté.	1 pièce(s)	
Type	HDC MFGS 6B BA	Version
Référence	2736900000	Cadre
GTIN (EAN)	4050118822267	
Qté.	1 pièce(s)	

Norme



Informations générales de commande

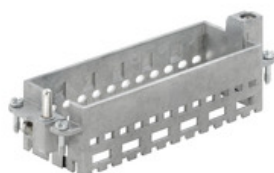
Type	HDC MF 10B CA	Version
Référence	1428980000	Cadre
GTIN (EAN)	4050118233278	
Qté.	1 pièce(s)	
Type	HDC MF 10B AC	Version
Référence	1428960000	Cadre
GTIN (EAN)	4050118233223	
Qté.	1 pièce(s)	

HDC MCOAX 4 FC**Weidmüller Interface GmbH & Co. KG**

Klingenbergstraße 26

D-32758 Detmold

Germany

www.weidmueller.com**Accessoires****Norme****Informations générales de commande**

Type	HDC MF 24B FA	Version
Référence	1429070000	Cadre
GTIN (EAN)	4050118233520	
Qté.	1 pièce(s)	
Type	HDC MF 24B AF	Version
Référence	1429050000	Cadre
GTIN (EAN)	4050118233285	
Qté.	1 pièce(s)	

Avec longue goupille**Informations générales de commande**

Type	HDC MFGL 24B FA	Version
Référence	2737040000	Cadre
GTIN (EAN)	4050118823097	
Qté.	1 pièce(s)	
Type	HDC MFGL 24B AF	Version
Référence	2737030000	Cadre
GTIN (EAN)	4050118823080	
Qté.	1 pièce(s)	

HDC MCOAX 4 FC**Weidmüller Interface GmbH & Co. KG**

Klingenbergstraße 26

D-32758 Detmold

Germany

www.weidmueller.com**Accessoires****Avec petit repère****Informations générales de commande**

Type	HDC MFGS 10B CA	Version
Référence	2736920000	Cadre
GTIN (EAN)	4050118822281	
Qté.	1 pièce(s)	
Type	HDC MFGS 10B AC	Version
Référence	2736910000	Cadre
GTIN (EAN)	4050118822274	
Qté.	1 pièce(s)	