

HDC MHD 17 FC**Weidmüller Interface GmbH & Co. KG**

Klingenbergstraße 26

D-32758 Detmold

Germany

www.weidmueller.com**Souple**

Les quatre tailles de modules permettent des solutions de branchement individuelles qui gagnent une place considérable. Le plus petit pas se traduit en outre par une conception optimisée.

Informations générales de commande

Version	Module de signal
Référence	2748490000
Type	HDC MHD 17 FC
GTIN (EAN)	4050118890853
Qté.	5 pièce(s)

HDC MHD 17 FC

Weidmüller Interface GmbH & Co. KG

Klingenbergstraße 26

D-32758 Detmold

Germany

www.weidmueller.com

Caractéristiques techniques

Dimensions et poids

Profondeur	34 mm	Profondeur (pouces)	1,339 inch
Hauteur	34 mm	Hauteur (pouces)	1,339 inch
Largeur	14,5 mm	Largeur (pouces)	0,571 inch
Poids net	9,98 g		

Températures

Température limite	-40 °C ... 125 °C
--------------------	-------------------

Caractéristiques du raccordement PE

Type de raccordement PE	Raccordement vissé par cadre support
-------------------------	--------------------------------------

Classifications

ETIM 6.0	EC002312	ETIM 7.0	EC002312
ETIM 8.0	EC002312	ETIM 9.0	EC002312
ECLASS 9.0	27-44-02-92	ECLASS 9.1	27-44-02-18
ECLASS 10.0	27-44-02-92	ECLASS 11.0	27-44-02-92
ECLASS 12.0	27-44-02-92	ECLASS 13.0	27-44-02-92

Caractéristiques générales

Catégorie de surtension	III	Classe d'inflammabilité selon UL 94	V-0
Courant nominal (DIN EN 61984)	10 A	Cycles d'enchâssage	≥ 500
Degré de pollution	3	Emplacements d'enchâssage nécessaires	1
Matériau	Polycarbonate	Matériau isolant	PC
Nombre de pôles	17	RTension nominale selon UL/CSA	160 V
Série	ModuPlug	Tension de choc nominale (DIN EN 61984)	2,5 kV
Tension nominale (DIN EN 61984)	160 V	Type	Femelle

Version

Longueur de dénudage, raccordement nominal	8 mm	Section de raccordement du conducteur, max.	2,5 mm ²
Section de raccordement du conducteur, min.	0,14 mm ²	Type de raccordement	Raccordement à sertir

Agréments

Agréments



ROHS	Conforme
UL File Number Search	Site Web UL
Certificat N° (UR)	E92202

HDC MHD 17 FC

Weidmüller Interface GmbH & Co. KG

Klingenbergstraße 26

D-32758 Detmold

Germany

www.weidmueller.com

Caractéristiques techniques

Téléchargements

Agrément/Certificat/Document de
conformité

[Manufacturer's declaration](#)

Données techniques

[CAD data – STEP](#)

Catalogue

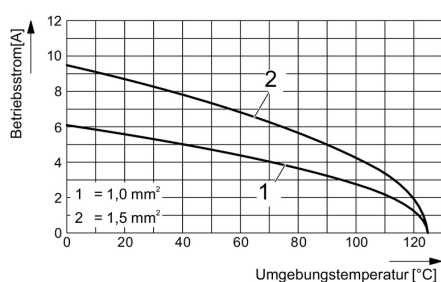
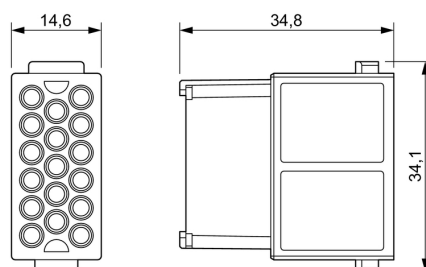
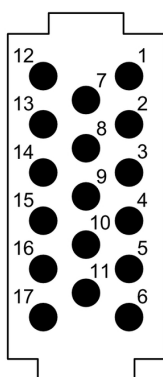
[Catalogues in PDF-format](#)

HDC MHD 17 FC

Weidmüller Interface GmbH & Co. KG
Klingenbergstraße 26
D-32758 Detmold
Germany

www.weidmueller.com

Dessins



HDC MHD 17 FC

Weidmüller Interface GmbH & Co. KG

Klingenbergstraße 26

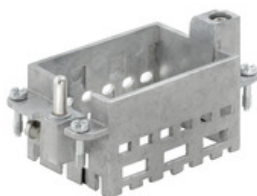
D-32758 Detmold

Germany

www.weidmueller.com

Accessoires

Norme



Informations générales de commande

Type	HDC MF 10B CA	Version
Référence	1428980000	Cadre
GTIN (EAN)	4050118233278	
Qté.	1 pièce(s)	
Type	HDC MF 10B AC	Version
Référence	1428960000	Cadre
GTIN (EAN)	4050118233223	
Qté.	1 pièce(s)	

Norme



Informations générales de commande

Type	HDC MF 16B AD	Version
Référence	1429010000	Cadre
GTIN (EAN)	4050118233315	
Qté.	1 pièce(s)	
Type	HDC MF 16B DA	Version
Référence	1429030000	Cadre
GTIN (EAN)	4050118233407	
Qté.	1 pièce(s)	

HDC MHD 17 FC

Weidmüller Interface GmbH & Co. KG

Klingenbergstraße 26

D-32758 Detmold

Germany

www.weidmueller.com

Accessoires

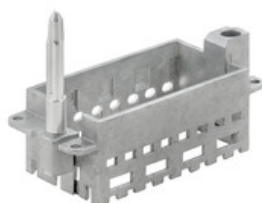
Avec petit repère



Informations générales de commande

Type	HDC MFGS 16B DA	Version
Référence	2736940000	Cadre
GTIN (EAN)	4050118823004	
Qté.	1 pièce(s)	
Type	HDC MFGS 16B AD	Version
Référence	2736930000	Cadre
GTIN (EAN)	4050118822298	
Qté.	1 pièce(s)	

Avec longue goupille



Informations générales de commande

Type	HDC MFGL 16B AD	Version
Référence	2737010000	Cadre
GTIN (EAN)	4050118823066	
Qté.	1 pièce(s)	
Type	HDC MFGL 16B DA	Version
Référence	2737020000	Cadre
GTIN (EAN)	4050118823073	
Qté.	1 pièce(s)	

HDC MHD 17 FC

Weidmüller Interface GmbH & Co. KG

Klingenbergstraße 26

D-32758 Detmold

Germany

www.weidmueller.com

Accessoires

Avec petit repère



Informations générales de commande

Type	HDC MFGS 10B CA	Version
Référence	2736920000	Cadre
GTIN (EAN)	4050118822281	
Qté.	1 pièce(s)	
Type	HDC MFGS 10B AC	Version
Référence	2736910000	Cadre
GTIN (EAN)	4050118822274	
Qté.	1 pièce(s)	

Avec petit repère



Informations générales de commande

Type	HDC MFGS 24B FA	Version
Référence	2736960000	Cadre
GTIN (EAN)	4050118823028	
Qté.	1 pièce(s)	
Type	HDC MFGS 24B AF	Version
Référence	2736950000	Cadre
GTIN (EAN)	4050118823011	
Qté.	1 pièce(s)	

HDC MHD 17 FC**Weidmüller Interface GmbH & Co. KG**

Klingenbergstraße 26

D-32758 Detmold

Germany

www.weidmueller.com**Accessoires****Avec longue goupille****Informations générales de commande**

Type	HDC MFGL 24B FA	Version
Référence	2737040000	Cadre
GTIN (EAN)	4050118823097	
Qté.	1 pièce(s)	
Type	HDC MFGL 24B AF	Version
Référence	2737030000	Cadre
GTIN (EAN)	4050118823080	
Qté.	1 pièce(s)	

Avec longue goupille**Informations générales de commande**

Type	HDC MFGL 6B BA	Version
Référence	2736980000	Cadre
GTIN (EAN)	4050118822908	
Qté.	1 pièce(s)	
Type	HDC MFGL 6B AB	Version
Référence	2736970000	Cadre
GTIN (EAN)	4050118823035	
Qté.	1 pièce(s)	

HDC MHD 17 FC

Weidmüller Interface GmbH & Co. KG

Klingenbergstraße 26

D-32758 Detmold

Germany

www.weidmueller.com

Accessoires

Avec longue goupille



Informations générales de commande

Type	HDC MFGL 10B AC	Version
Référence	2736990000	Cadre
GTIN (EAN)	4050118823042	
Qté.	1 pièce(s)	
Type	HDC MFGL 10B CA	Version
Référence	2737000000	Cadre
GTIN (EAN)	4050118823059	
Qté.	1 pièce(s)	

Norme



Informations générales de commande

Type	HDC MF 6B AB	Version
Référence	1428920000	Cadre
GTIN (EAN)	4050118233414	
Qté.	1 pièce(s)	
Type	HDC MF 6B BA	Version
Référence	1428940000	Cadre
GTIN (EAN)	4050118233353	
Qté.	1 pièce(s)	

HDC MHD 17 FC

Weidmüller Interface GmbH & Co. KG

Klingenbergstraße 26

D-32758 Detmold

Germany

www.weidmueller.com

Accessoires

Avec petit repère



Informations générales de commande

Type	HDC MFGS 6B BA	Version
Référence	2736900000	Cadre
GTIN (EAN)	4050118822267	
Qté.	1 pièce(s)	
Type	HDC MFGS 6B AB	Version
Référence	2736890000	Cadre
GTIN (EAN)	4050118822250	
Qté.	1 pièce(s)	

Contacts à sertir HD



Le sertissage est une liaison électrique sûre et fiable entre le conducteur et le contact. Une connexion sertie idéale est étanche aux gaz et insensible à la corrosion.

Informations générales de commande

Type	HDC-C-HD-BM0.5AG	Version
Référence	1651580000	Connecteurs industriels étanches, Contact à sertir, HD, HDD, HQ,
GTIN (EAN)	4008190400255	MixMate, Femelle, Section de raccordement du conducteur, max.: 0.5,
Qté.	100 pièce(s)	décolleté, Alliage de cuivre
Type	HDC-C-HD-BM0.5AU	Version
Référence	1651680000	Connecteurs industriels étanches, Contact à sertir, HD, HDD, HQ,
GTIN (EAN)	4008190400354	MixMate, Femelle, Section de raccordement du conducteur, max.: 0.5,
Qté.	100 pièce(s)	décolleté, Alliage de cuivre
Type	HDC-C-HD-BM0.75-1.00AG	Version
Référence	1601760000	Connecteurs industriels étanches, Contact à sertir, HD, HDD, HQ,
GTIN (EAN)	4008190158354	MixMate, Femelle, Section de raccordement du conducteur, max.: 1,
Qté.	100 pièce(s)	décolleté, Alliage de cuivre
Type	HDC-C-HD-BM0.14-0.37AG	Version
Référence	1651570000	Connecteurs industriels étanches, Contact à sertir, HD, HDD, HQ,
GTIN (EAN)	4008190400248	MixMate, Femelle, Section de raccordement du conducteur, max.:
Qté.	100 pièce(s)	0.37, décolleté, Alliage de cuivre

HDC MHD 17 FC

Weidmüller Interface GmbH & Co. KG

Klingenbergstraße 26

D-32758 Detmold

Germany

www.weidmueller.com

Accessoires

Type	HDC-C-HD-BM1.5AU	Version
Référence	1651700000	Connecteurs industriels étanches, Contact à sertir, HD, HDD, HQ,
GTIN (EAN)	4008190400378	MixMate, Femelle, Section de raccordement du conducteur, max.: 1.5,
Qté.	100 pièce(s)	décolleté, Alliage de cuivre
Type	HDC-C-HD-BM1.5AG	Version
Référence	1651600000	Connecteurs industriels étanches, Contact à sertir, HD, HDD, HQ,
GTIN (EAN)	4008190400279	MixMate, Femelle, Section de raccordement du conducteur, max.: 1.5,
Qté.	100 pièce(s)	décolleté, Alliage de cuivre
Type	HDC-C-HD-BM2.5AG	Version
Référence	1651610000	Connecteurs industriels étanches, Contact à sertir, HD, HDD, HQ,
GTIN (EAN)	4008190400286	MixMate, Femelle, Section de raccordement du conducteur, max.: 2.5,
Qté.	100 pièce(s)	décolleté, Alliage de cuivre
Type	HDC-C-HD-BM2.5AU	Version
Référence	1651710000	Connecteurs industriels étanches, Contact à sertir, HD, HDD, HQ,
GTIN (EAN)	4008190400385	MixMate, Femelle, Section de raccordement du conducteur, max.: 2.5,
Qté.	100 pièce(s)	décolleté, Alliage de cuivre
Type	HDC-C-HD-BM0.14-0.37AU	Version
Référence	1651670000	Connecteurs industriels étanches, Contact à sertir, HD, HDD, HQ,
GTIN (EAN)	4008190400347	MixMate, Femelle, Section de raccordement du conducteur, max.:
Qté.	100 pièce(s)	0.37, décolleté, Alliage de cuivre
Type	HDC-C-HD-BM0.75-1.00AU	Version
Référence	1651690000	Connecteurs industriels étanches, Contact à sertir, HD, HDD, HQ,
GTIN (EAN)	4008190400361	MixMate, Femelle, Section de raccordement du conducteur, max.: 1,
Qté.	100 pièce(s)	décolleté, Alliage de cuivre

Norme



Informations générales de commande

Type	HDC MF 24B AF	Version
Référence	1429050000	Cadre
GTIN (EAN)	4050118233285	
Qté.	1 pièce(s)	
Type	HDC MF 24B FA	Version
Référence	1429070000	Cadre
GTIN (EAN)	4050118233520	
Qté.	1 pièce(s)	